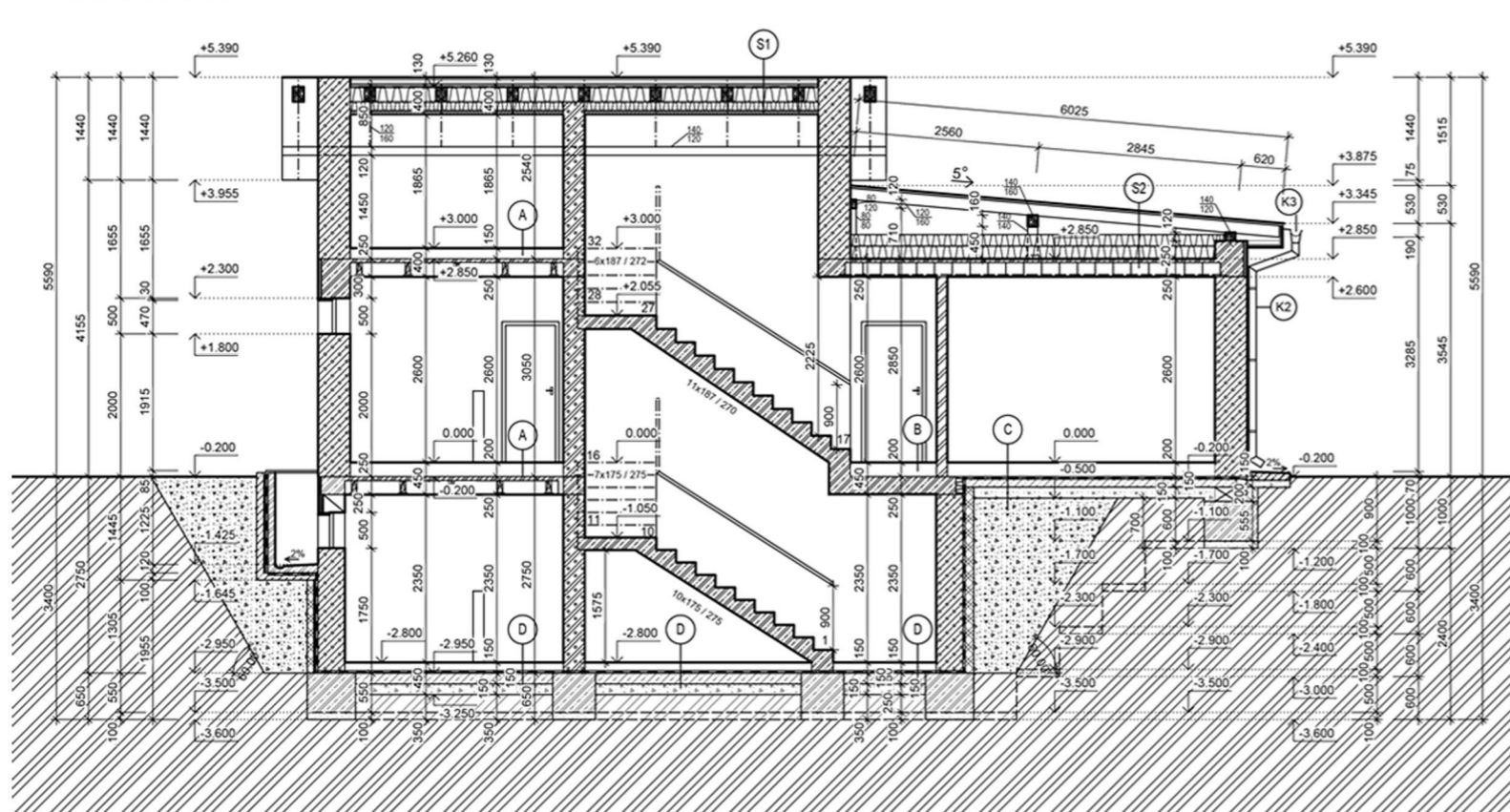


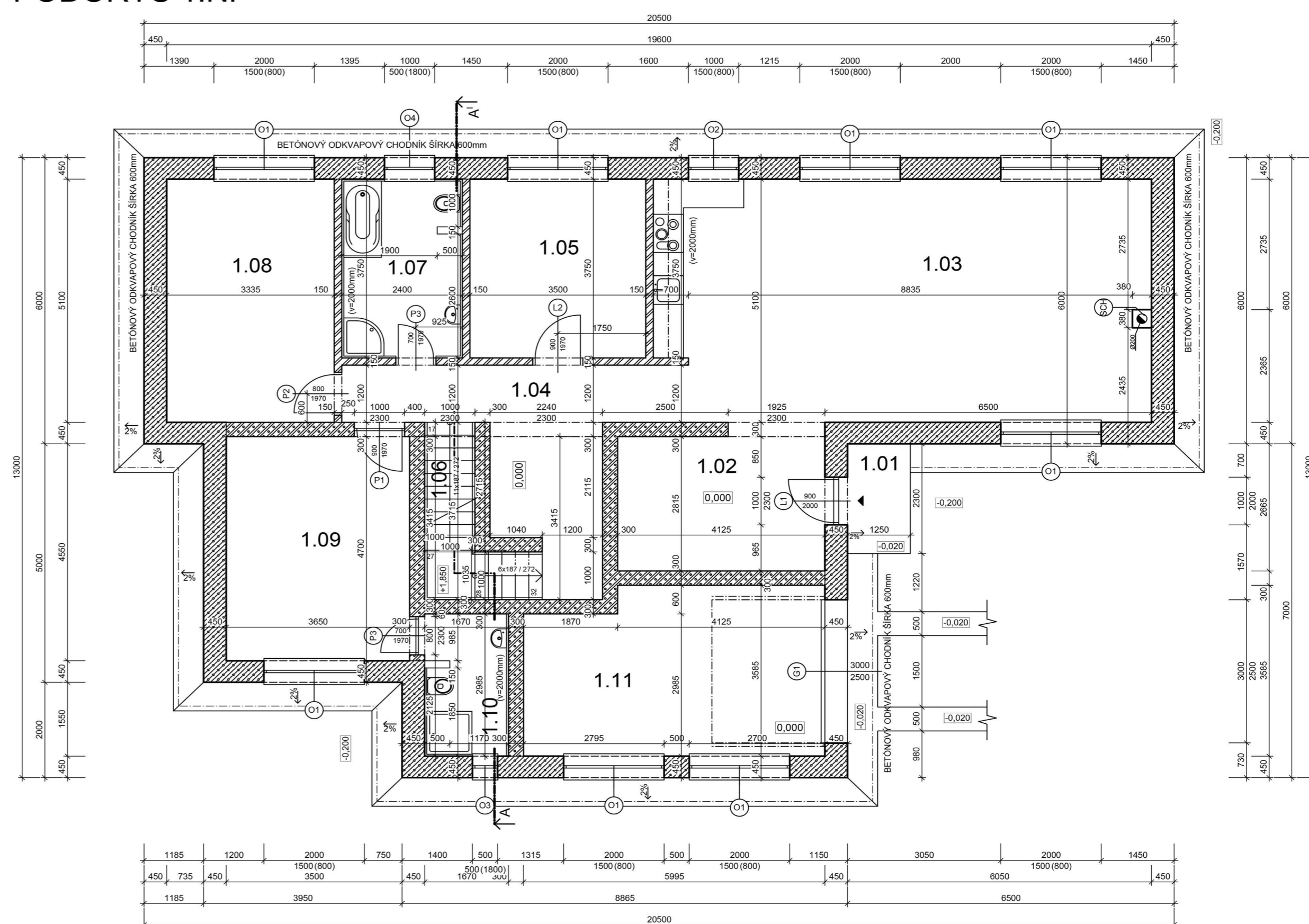
Rodinný dom GAMA

Rodinný dom GAMA je dvojpodlažná, podpivničená budova so zabudovaným podkrovým. Nosný systém objektu je murovaný, stenový. Objekt je zastrešený sedlovou a pultovou strechou, so sklonom strechy 38° a 10°. Stavba je umiestnená v zastavanom území, v meste Komárno. Budova slúži výlučne na bývanie. Svojimi vnútornými priestormi uspokojí nároky na bývanie 7 člennej rodiny.

REZ A-A'



PÔDORYS 1.NP



Rodinný dom má pôdorys s max. rozmermi 13,000 x 20,500 m. Hlavný vstup do objektu je umiestnený v severovýchodnej fasáde - fasáda orientovaná na ulicu. Okná sú umiestnené na štyroch stranách fasády. Vonkajšie výplne otvorov budú tvoriť plastové okná zasklené s izolačným trojsklom ($U < 0,65 \text{ W/m}^2\text{K}$).



autor:

**Laura
Lakyová**

název školy

SPŠS Konkolyho 8, Hurbanovo

trída / školní rok

Trieda III.A / 2023-2024

vedúci ročníkovej práce:

Ing. Ildikó Horvathová

autor originálneho projektu:

PRODOM

partneři:

DEK

T VYSOKÉ UČENÍ FAKULTA
TECHNICKÉ STAVEBNÍ
V BRNĚ

Výsledky súťaže a nabídka našich
bakalárskych, diplomových prací



**DEK
TALENT**

Soutěž o nejlepší projekt
studentů středních
průmyslových škol
stavebních