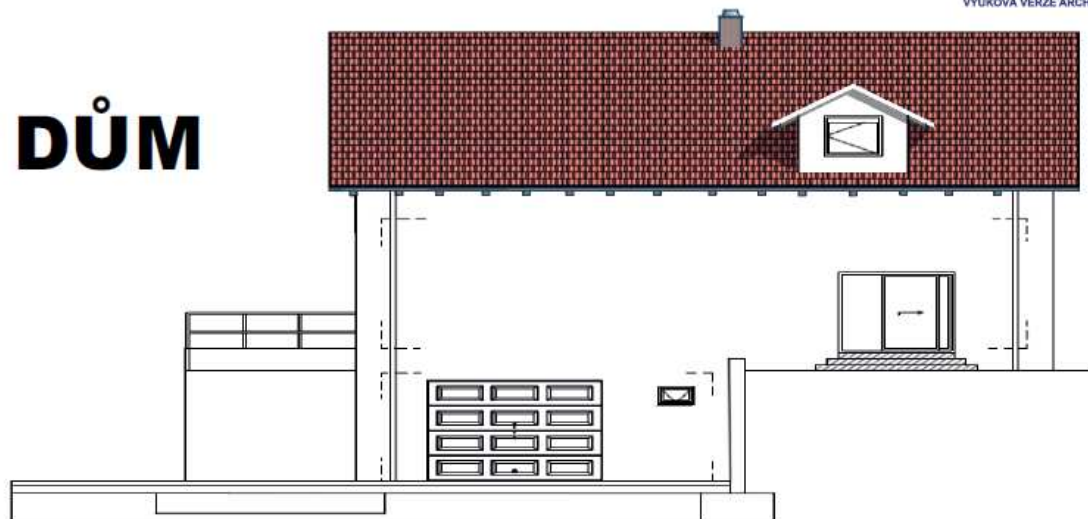
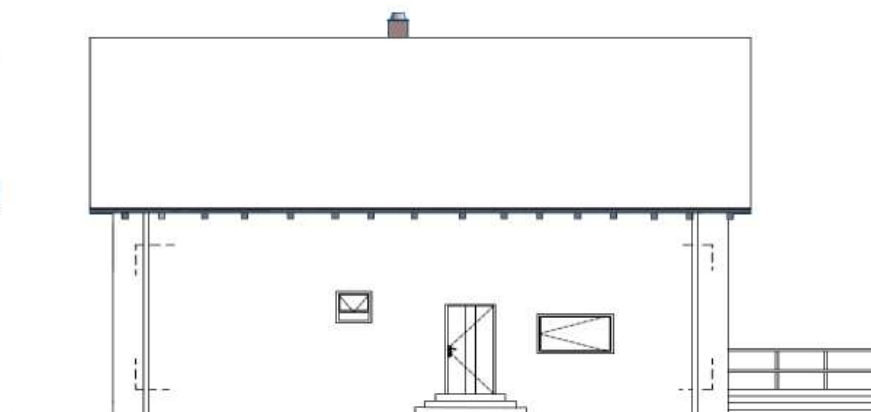


# RODINNÝ DŮM KOLÍN



Můj rodinný dům se nachází v Kolíně. Jedná se o dům který má parkovací místo v suterénu. V 1.NP se nachází kuchyně, spíž, obývací pokoj, toaleta, technická místnost, schodiště a šatna. V podkroví se nachází koupelna, a 3 pokoje k bydlení.



Skladby z deku jsem použil u podlahy a u venkovního zdiva a to

DEK OBVODOVÁ STĚNA SN.0503.A (DEK THERM STANDART) 500mm  
 WEBERPAS - AQUABALANCE 2mm  
 DEK THERM STANDART 6mm  
 EPS 70 F 140mm  
 DEK THERM STANDART 20mm  
 WEBERDUR KLASIK JRU 10mm  
 POROTHERM 30 PROFI 300mm  
 WEBERDUR - PODHOZ 10mm  
 WEBERDUR KLASIK JRU 10mm  
 WEBERDUR ŠTUK IN 2mm

PODLAHA DEK PD.4508A  
 LAMINÁTOVÁ PODLAHOVÁ KRYTINA 8mm  
 TLUMIČÍ PODLOŽKY 5mm  
 CETRIS PD 22mm  
 ISOVERT T-P 40mm



FOTO  
AUTORA

autor:  
**David Klečák**

název školy  
SOŠ a SOU stavební Kolín

vedoucí ročníkové práce:  
Ing. Bohumil Filoun

třída / školní rok  
Třída S3B / 2023-2024

autor originálního projektu:  
Ing. Bohumil Filoun

partneři:



Výsledky soutěže a nabídka našich  
bakalářských, diplomových prací



**DEK  
TALENT**

Soutěž o nejlepší projekt  
studentů středních  
průmyslových škol  
stavebních