



RD MELODI

Pasivní rodinný dům se nachází v klidné lokalitě Prosetina, v těsné blízkosti školy a školky, což jej činí ideálním pro rodiny s dětmi. Objekt má dvě obytná patra s celkovou užitnou plochou m². Jeho konstrukce je navržena jako pasivní, s důrazem na využití moderních technologií, včetně fotovoltaických panelů a systému chytrého řízení domácnosti.

V prvním nadzemním patře se nachází prostorná kuchyně propojená s obývacím pokojem, který svým rohovým oknem poskytuje výhled na venkovní terasu. Tato terasa nabízí příjemné místo k odpočinku a relaxaci v klidném prostředí zahrady, poskytující útočiště před hektickým životním stylem. Obývací pokoj je navržen s ohledem na maximální komfort a funkčnost, obsahuje moderní nábytek a kvalitní spotřebiče, které zaručí pohodlí a efektivitu. Zahrada je pečlivě udržovaná a nabízí různé možnosti pro relaxaci a aktivní odpočinek. Nachází se zde krásný bazén, který je ideální pro osvětlení během letních měsíců. Okolí bazénu je vybaveno pohodlnými lehátky a posezením, což vytváří ideální místo pro rodinná setkání a odpočinek na čerstvém vzduchu. Vedle bazénu je také malý altánek, kde lze uspořádat grilování nebo letní večírky. Zahrada dále obsahuje různé květinové záhony a zelené plochy, které poskytují estetický zážitek a prostor pro dětské hry. Pěstování bylinek a zeleniny v malém zahradním koutku dodává domácnosti nejen estetickou, ale i praktickou hodnotu.

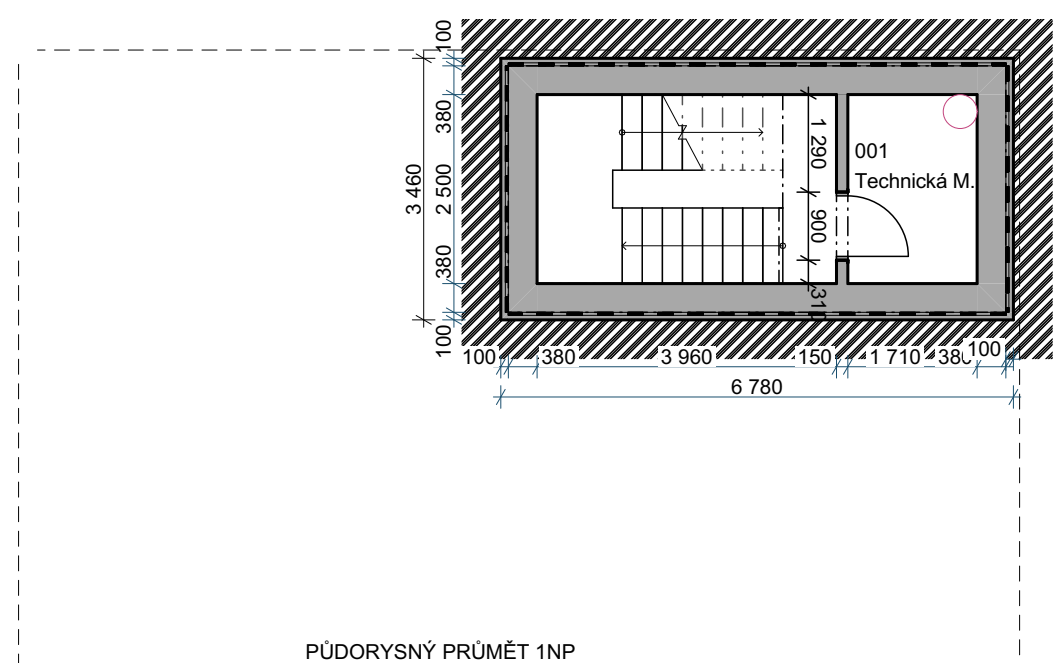
V prvním podzemním patře se nachází malá technická místnost, která obsahuje pouze topný kotel. Tato místnost je efektivně navržena tak, aby zabírala minimální prostor, přičemž zajišťuje optimální funkci vytápění celého domu. Je snadno přístupná z hlavní obytné části domu, což umožňuje rychlou údržbu a obsluhu topného systému.

Druhé patro domu zahrnuje pracovní s unikátním šikmým oknem, jež nabízí působivý výhled na terasu a zahradu. Pracovna je navržena tak, aby poskytovala klidné a inspirativní prostředí pro práci z domova. Je vybavena kvalitním ergonomickým nábytkem, včetně velkého psacího stolu s nastavitelnou výškou a pohodlnou kancelářskou židlí, která podporuje správné držení těla. K dispozici jsou také zabudované knihovny a police, které poskytují dostatek úložného prostoru pro knihy, dokumenty a další pracovní potřeby. Pracovna je vybavena moderními technologiemi, včetně vysokorychlostního internetového připojení a kvalitního osvětlení, které zajišťuje optimální pracovní podmínky. Pro pohodlí a relaxaci během pracovních přestávek je v pracovně umístěno pohodlné křeslo a malý konferenční stolek. K dispozici je také plně vybavená koupelna, sloužící k pohodlí obyvatel.

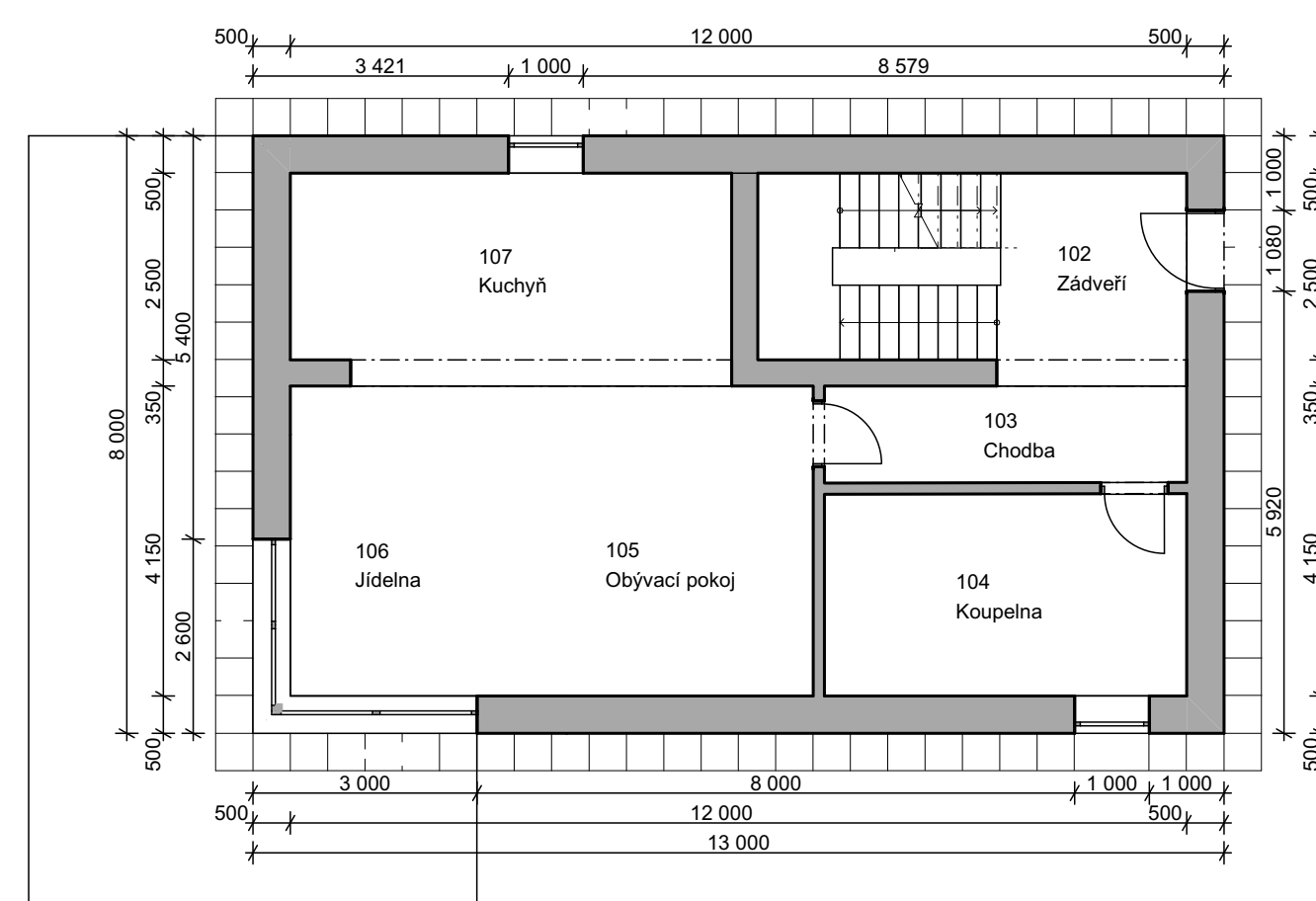


V koupelně se nachází moderní sprchový kout, vana a kvalitní sanitární vybavení, které zaručuje komfortní každodenní používání. Nedaleko se nachází dětský pokoj, navržený jako ideální místo pro odpočinek nejmenších členů rodiny. Dětský pokoj je vybaven praktickým a bezpečným nábytkem, který podporuje kreativitu a hru. V blízkosti dětského pokoje se nachází ložnice, která je plně vybavena a poskytuje místo k odpočinku. Ložnice nabízí dostatek úložného prostoru, pohodlnou postel a elegantní dekorace, které vytvářejí útulné a relaxační prostředí. Celková zastavěná plocha pasivního rodinného domu činí m², což z něj činí atraktivní a funkční rezidenční jednotku pro moderní životní styl. Dům je ideální volbou pro ty, kteří hledají harmonické spojení moderních technologií, komfortu a klidného bydlení v blízkosti přírody.

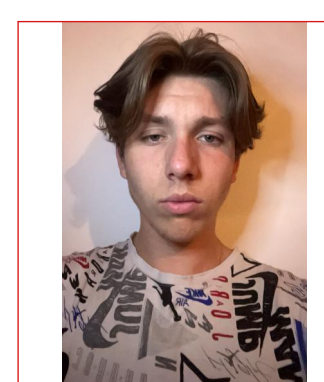
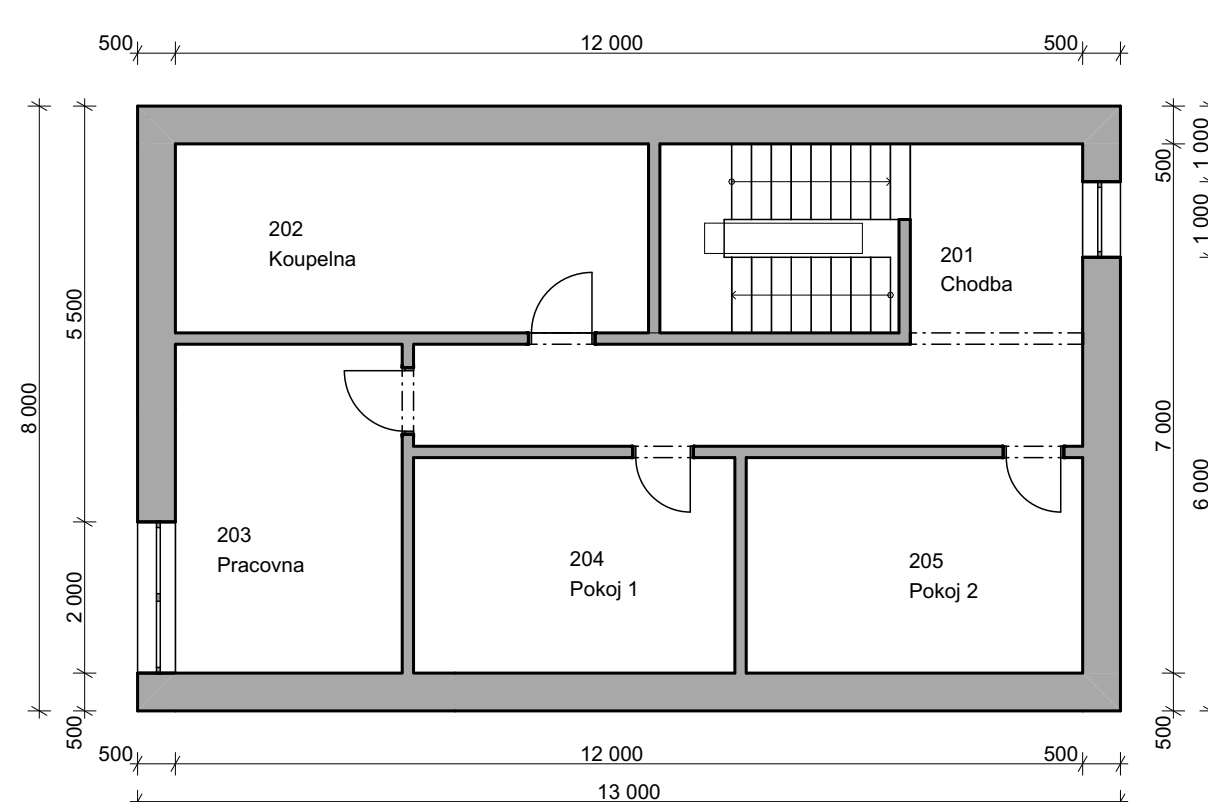
1PP



1NP



2NP



autor:

Remeš David

název školy

SPŠS Pardubice

třída / školní rok

Třída 3.B-PS /2023-2024

vedoucí ročníkové práce:

Ing. arch. Veronika Švadlenková

autor originálního projektu:

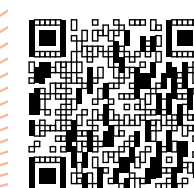
Remeš David

partneři:

DEK

T VYSOKÉ UČENÍ FAKULTA
TECHNICKÉ STAVEBNÍ
V BRNĚ

Výsledky soutěže a nabídka našich
bakalářských, diplomových prací



Soutěž o nejlepší projekt
studentů středních
průmyslových škol
stavebních

**DEK
TALENT**