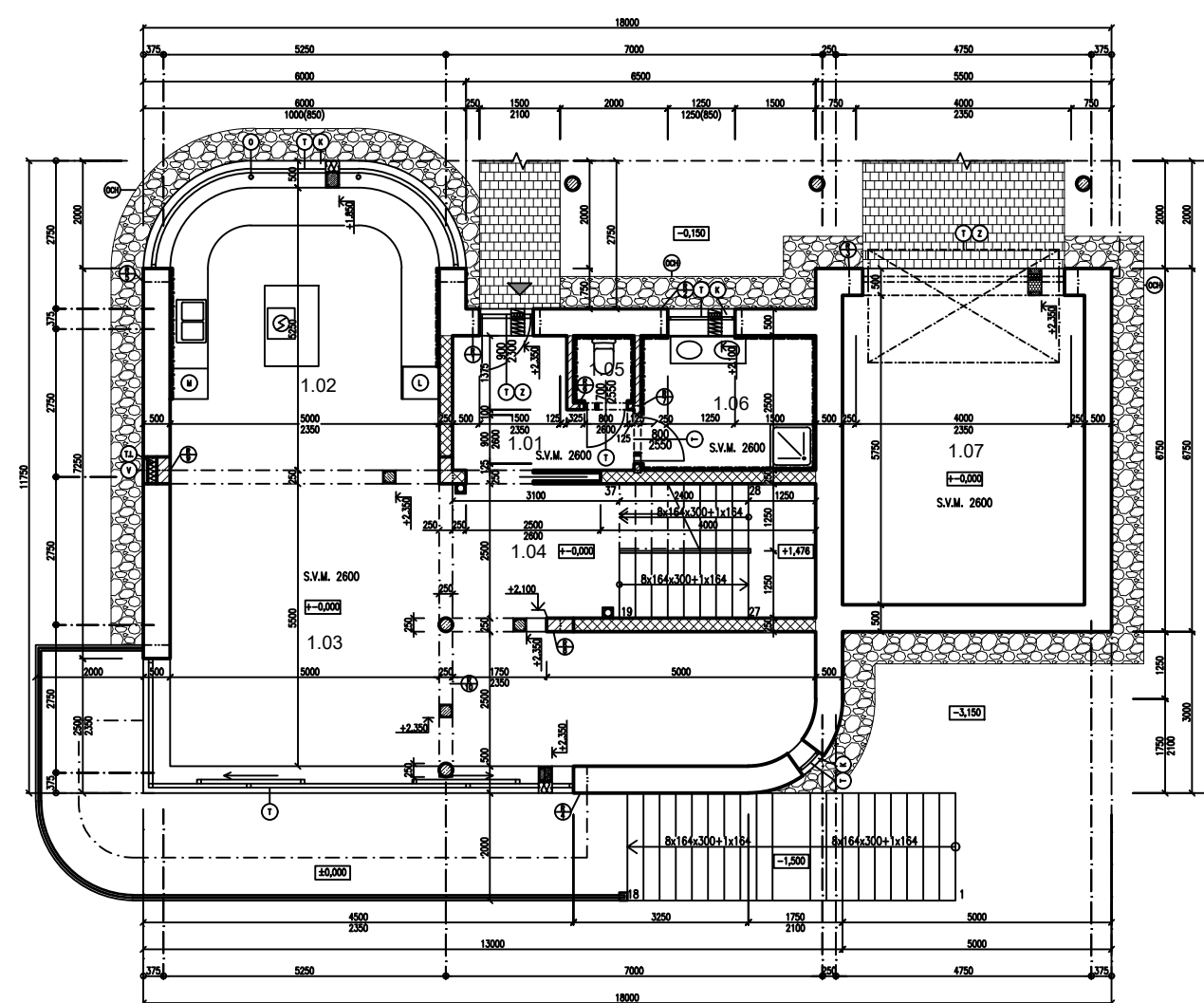


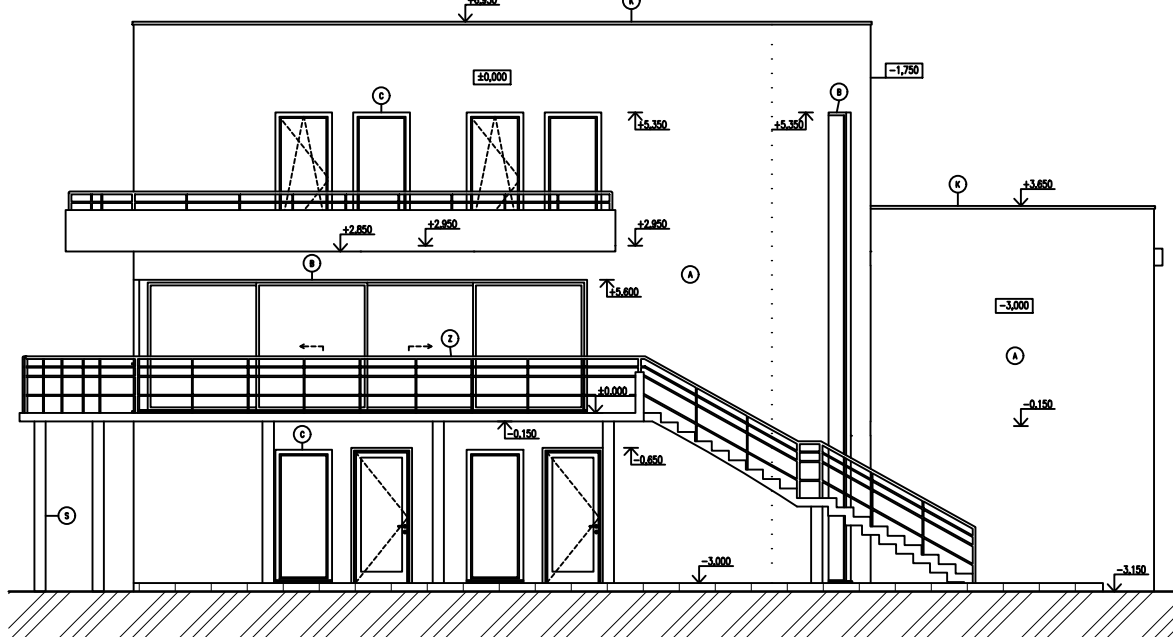
RD Funkčák

Objekt je založen na základových pasech z prostého betonu C20/25. Obvodové stěny jsou vyzděny z cihelných bloků HELUZ FAMILY 50 broušená 2in1 na maltu SIDI. Příčky nosné jsou navrženy z cihelných bloků HELUZ 25 Family BROUŠENÁ a nenosné HELUZ 11,5 BROUŠENÁ na maltu HELUZ SIDI. Stropní konstrukci tvoří keramicko – betonové nosníky HELUZ POT a vložky MIAKO 19/50, 19/62,5. Tloušťka stropů je 250 mm. Železobetonový obvodový věnec je výšky 300 mm po obvodu tepelně izolovaný deskou XPS 120mm. Vnitřní vertikální spojení v budově je řešeno levotočivým dvouramenným monolitickým schodištěm. Zastřešení budovy tvoří zelená plochá střecha s odvodněním pomocí vpustí.

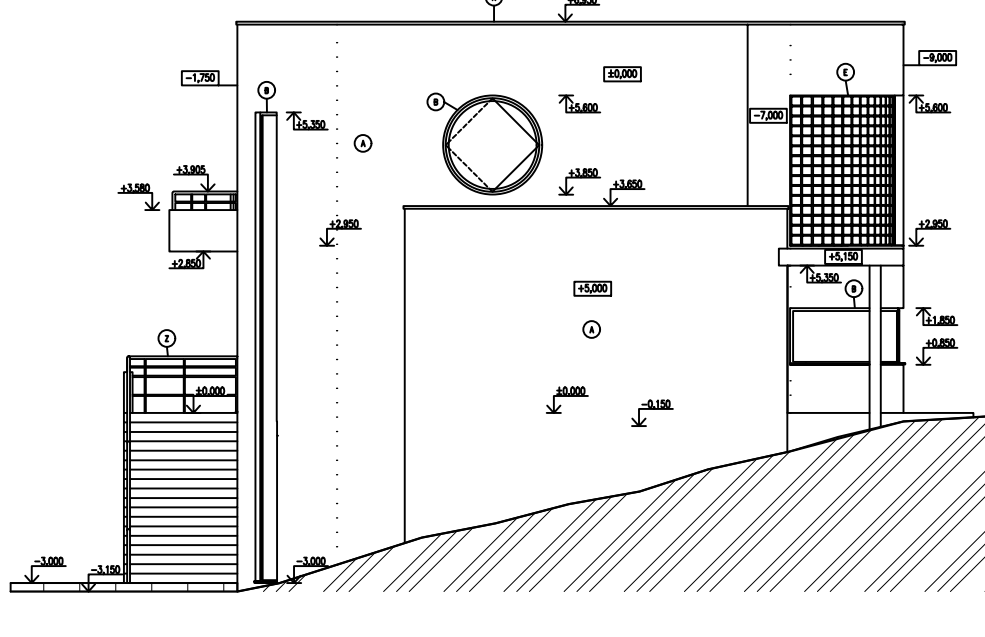
PŮDORYS 1.NP



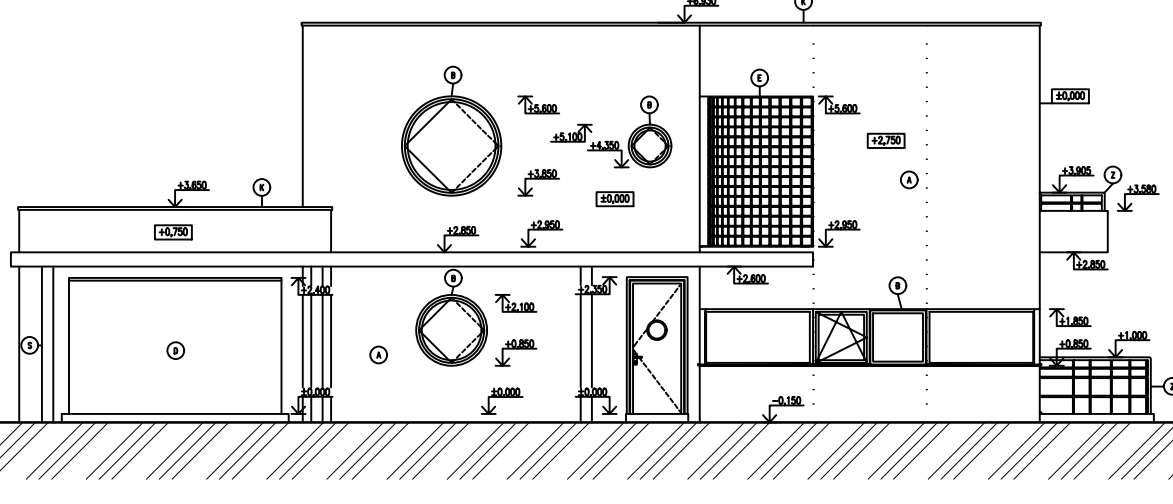
POHLED JIŽNÍ



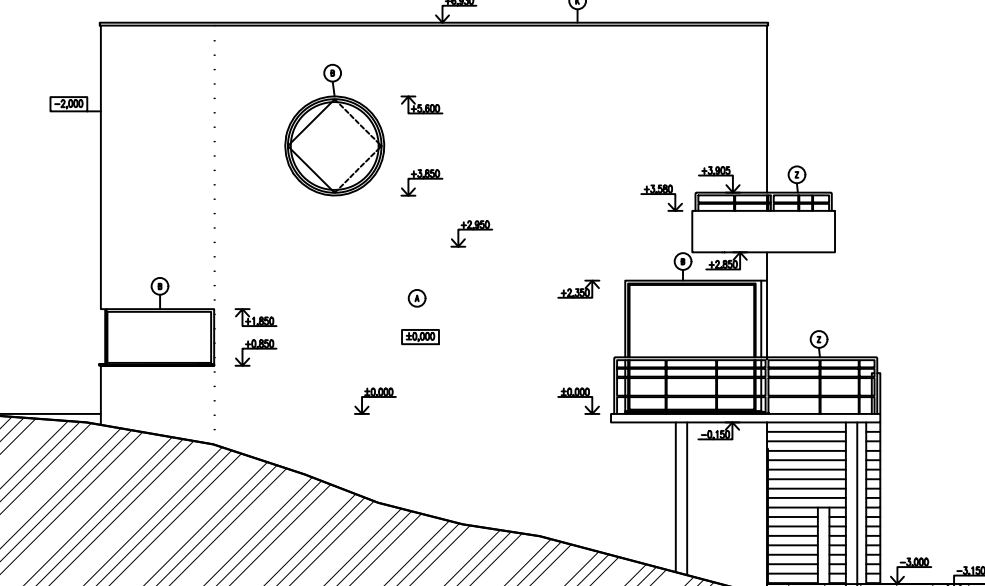
POHLED VÝCHODNÍ



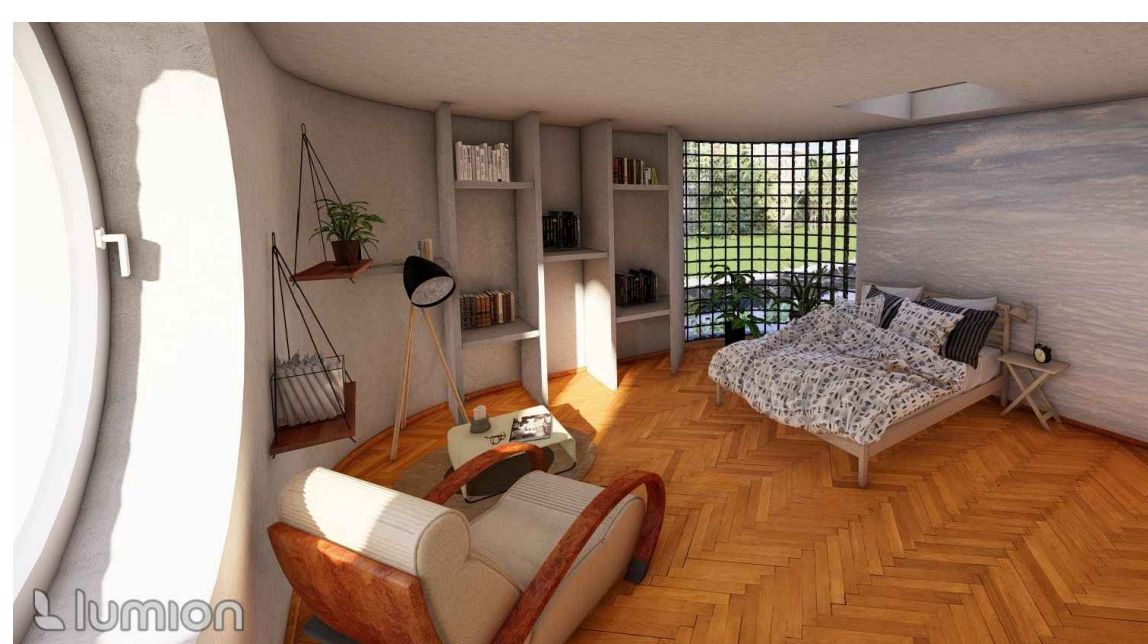
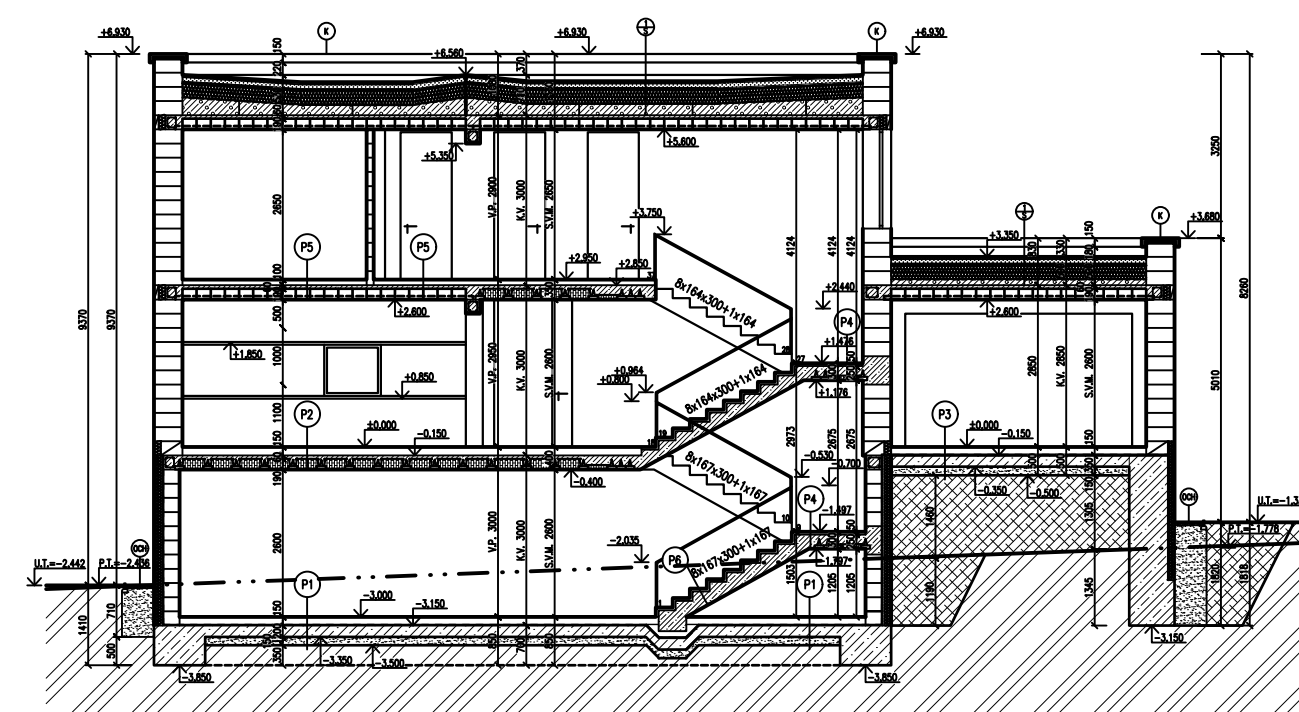
POHLED SEVERNÍ



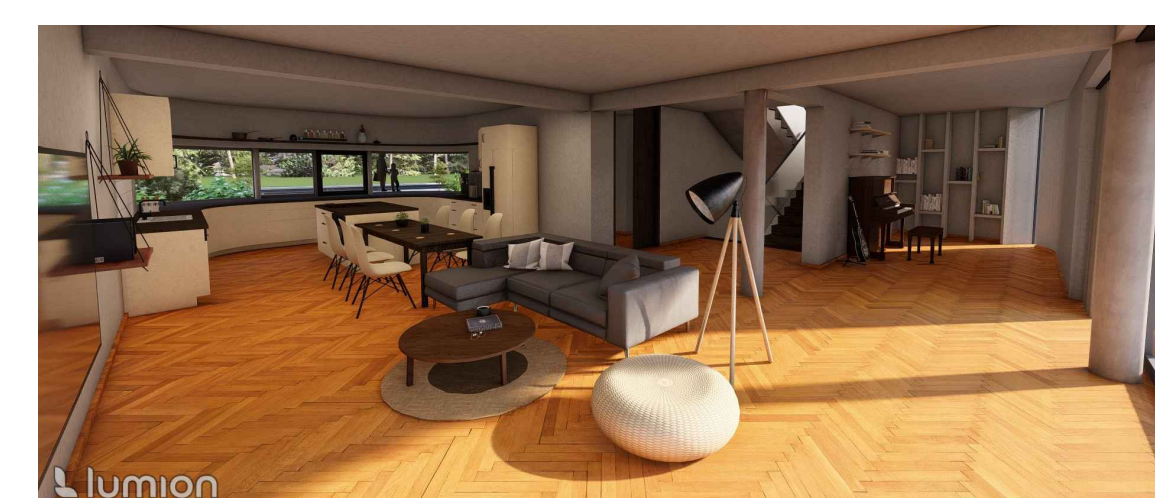
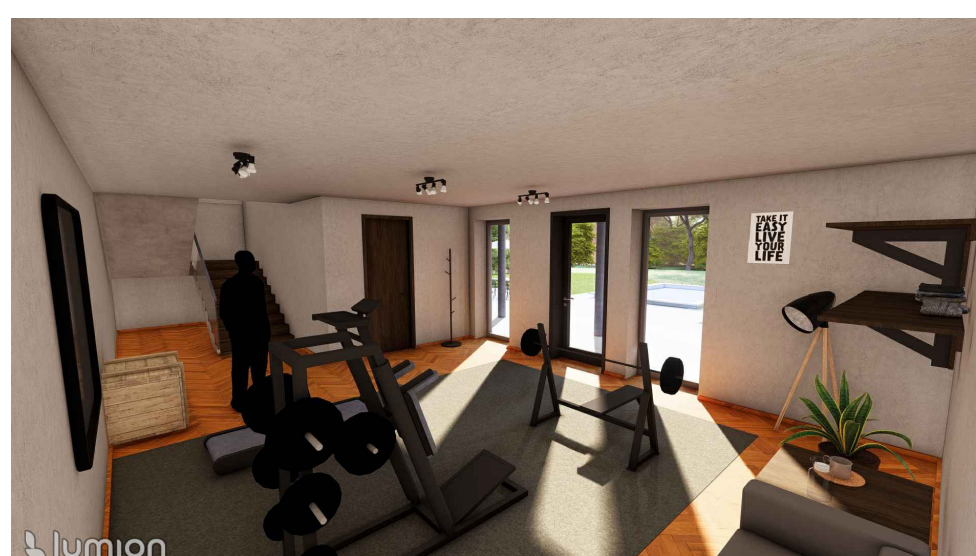
POHLED ZÁPADNÍ



PODÉLNÝ ŘEZ B-B'



Navrhovaný dvoupodlažní rodinný dům ve funkcionalistickém stylu, má zelenou zatravněnou střechu. Přizemí zahrnuje otevřený obývací prostor s kuchyní, jídelnou a koupelnu. V patře se nachází ložnice, koupelna, a dětské pokoje s balkonem. Bílá fasáda s velkými okny a interiér využívající přírodní materiály podporují harmonii s přírodou. Propojení interiéru s exteriérem zajišťují velké posuvné skleněné dveře z obývacího pokoje přímo na terasu a dále na zahradu.



autor:

Vojtěch Kadlec

název školy

SPŠ Stavební Brno

vedoucí ročníkové práce:

Ing. Zdeněk Odehnal

třída / školní rok

R3 2023/2024

autor originálního projektu:

Vojtěch Kadlec

partneři:

DEK

VYSOKÉ UČENÍ FAKULTA
TECHNICKÉ STAVEBNÍ
V BRNĚ

Výsledky soutěže a nabídka našich
bakalářských, diplomových prací



DEK
TALENT

Soutěž o nejlepší projekt
studentů středních
průmyslových škol
stavebních