

STAVBA RODINNÉHO DOMU

Rodinný dům byl navržen pomocí špičkového softwaru Archicad. Tento dvoupodlažní dům střední velikosti s prostorným sklepem se nachází v malebné lokalitě Starého Města nad Metují.

Pozemek je v rovině. Charakteristickým rysem domu je jeho klasická sedlová střecha, která dokonale zapadá do okolní architektury.

Součástí domu je také garáž, která nabízí pohodlné parkování pro jedno vozidlo.

Pro stavbu byly použity kvalitní bloky Porotherm EKO+ PROFI, což zajišťuje

vynikající tepelnou izolaci a dlouhou životnost.

Kromě toho byly při stavbě využity osvědčené skladby DEK v podlahách a střeše, které dále zvyšují kvalitu a energetickou účinnost budovy.

Dům je vybaven centrálním kominem, který umožňuje efektivní vytápění.

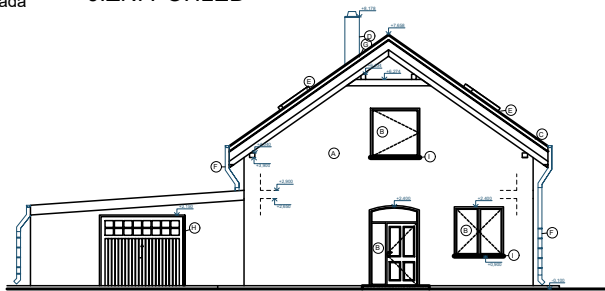
Návrh domu klade důraz na moderní a funkční řešení, přičemž všechny prvky jsou pečlivě promyšleny a integrovány.

Tento projekt představuje harmonii mezi tradičním designem a moderními stavebními technologiemi.

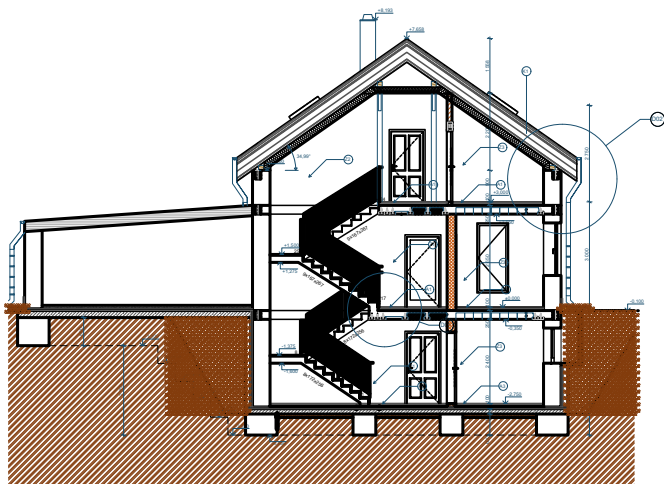
Jsmo přesvědčeni, že náš rodinný dům splňuje nejvyšší standardy kvality a komfortu.

Pro nejvyšší kvalitu doporučuji, aby byly při realizaci stavby dále využívány technologické postupy a materiály společnosti DEK.

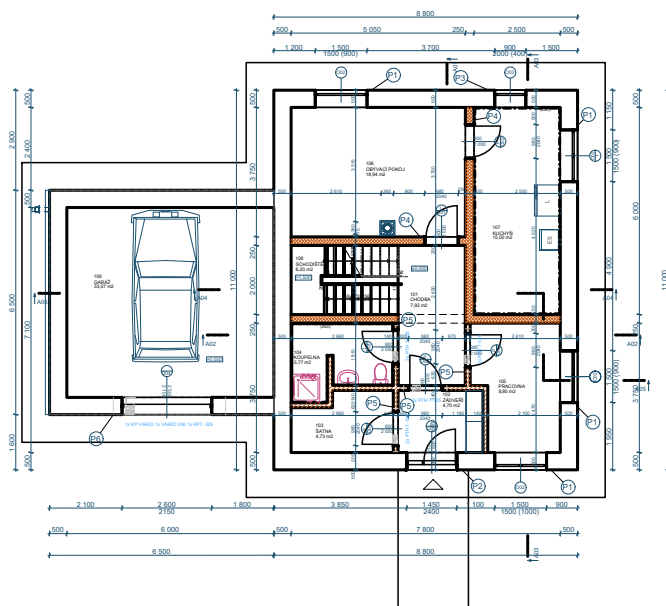
JIŽNÍ POHLED



ŘEZ PŘÍČNÝ



PŮDORYS 1.NP



autor:

Manaiev Roman

název školy

SPŠS a OA, Náchod

vedoucí ročníkové práce:

Ing. Jitka Rohanová

třída / školní rok

Třída III. S /2023-2024

autor originálního projektu:

Manaiev Roman

partneři:

DEK

VÝMOKÉ UČENÍ FAKULTA
TECHNICKÉ STAVEBNÍ
V BRNĚ

Výsledky soutěže a nabídka našich
bakalářských, diplomových prací



DEK
TALENT

Soutěž o nejlepší projekt
studentů středních
průmyslových škol
stavebních