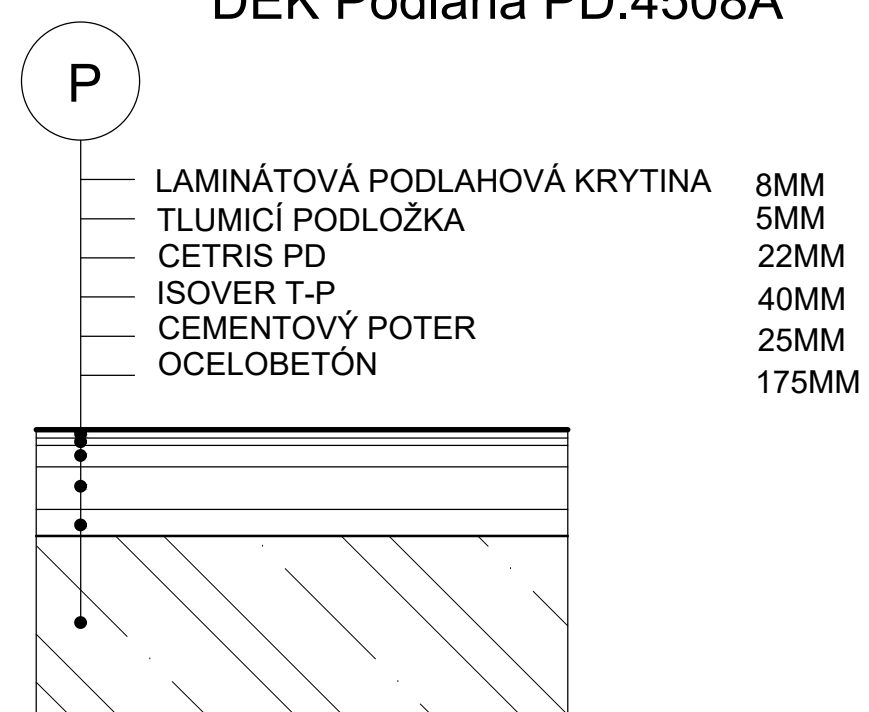




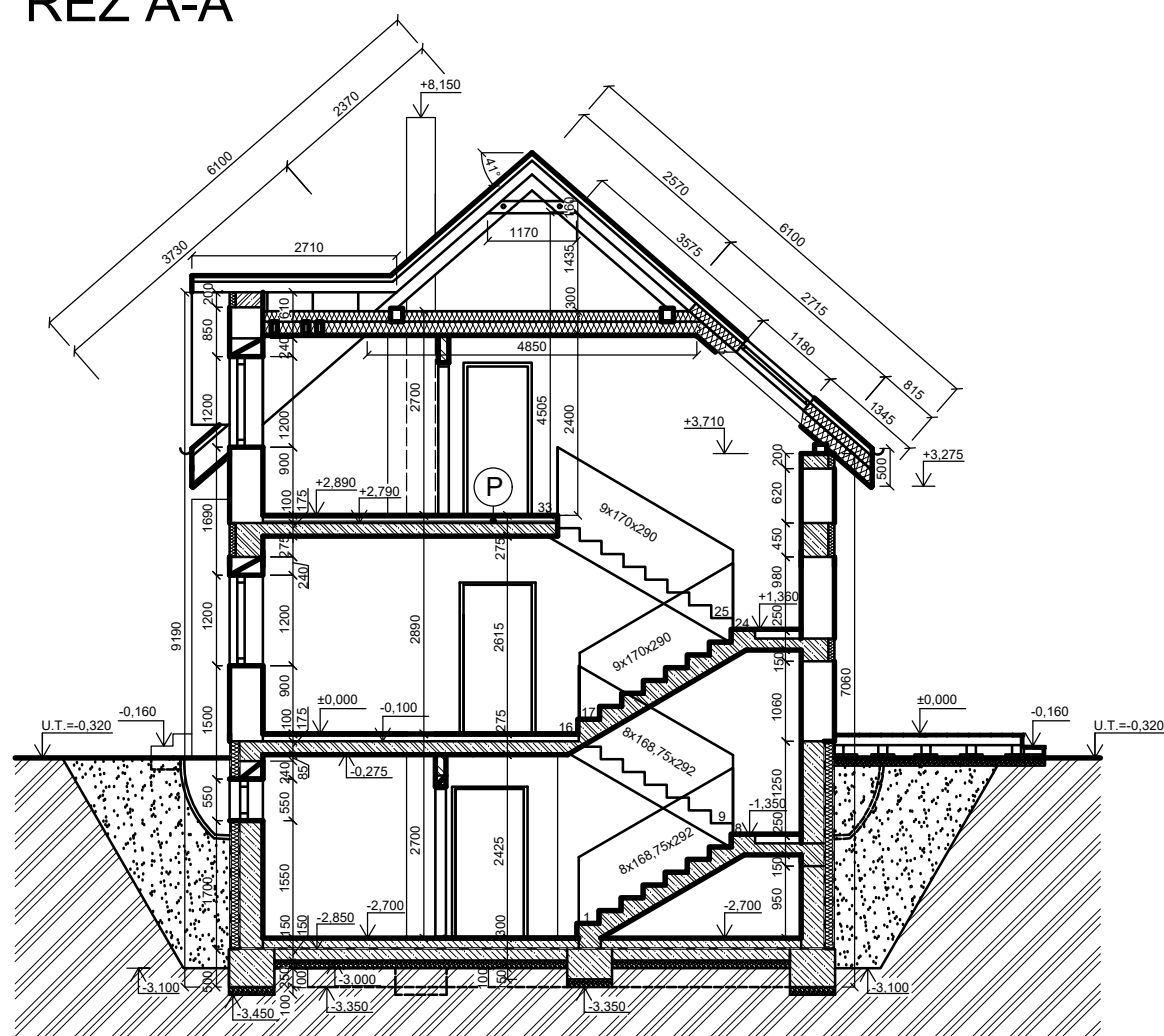
Rodinný dom

Objekt je navrhnutý ako samostatne stojaci rodinný dom. Z hľadiska pôdorysu má tvar spojeného jedného menšieho a druhého väčšieho obdĺžnika. Je trojpodlažný z časti podpiwničený s neobytným podkrovím, z klasických konštrukcií a hambáľkovou strechou s vikierom umiestneným nad kúpeľňou. V suteréne sa nachádzajú technické a skladovacie priestory, komora, práčovňa, kotolňa, posilňovňa a chodba medzi miestnosťami. V prízemí sa nachádza zádverie, chodba, kúpeľňa + WC, izba, schodisko, kuchyňa, jedáleň + obývacia izba a garáž pre dve autá. Na druhom podlaží sa nachádzajú schodisko, chodba, dve izby, kúpeľňa + WC, šatník, spáľňa a pochôdzna strecha.

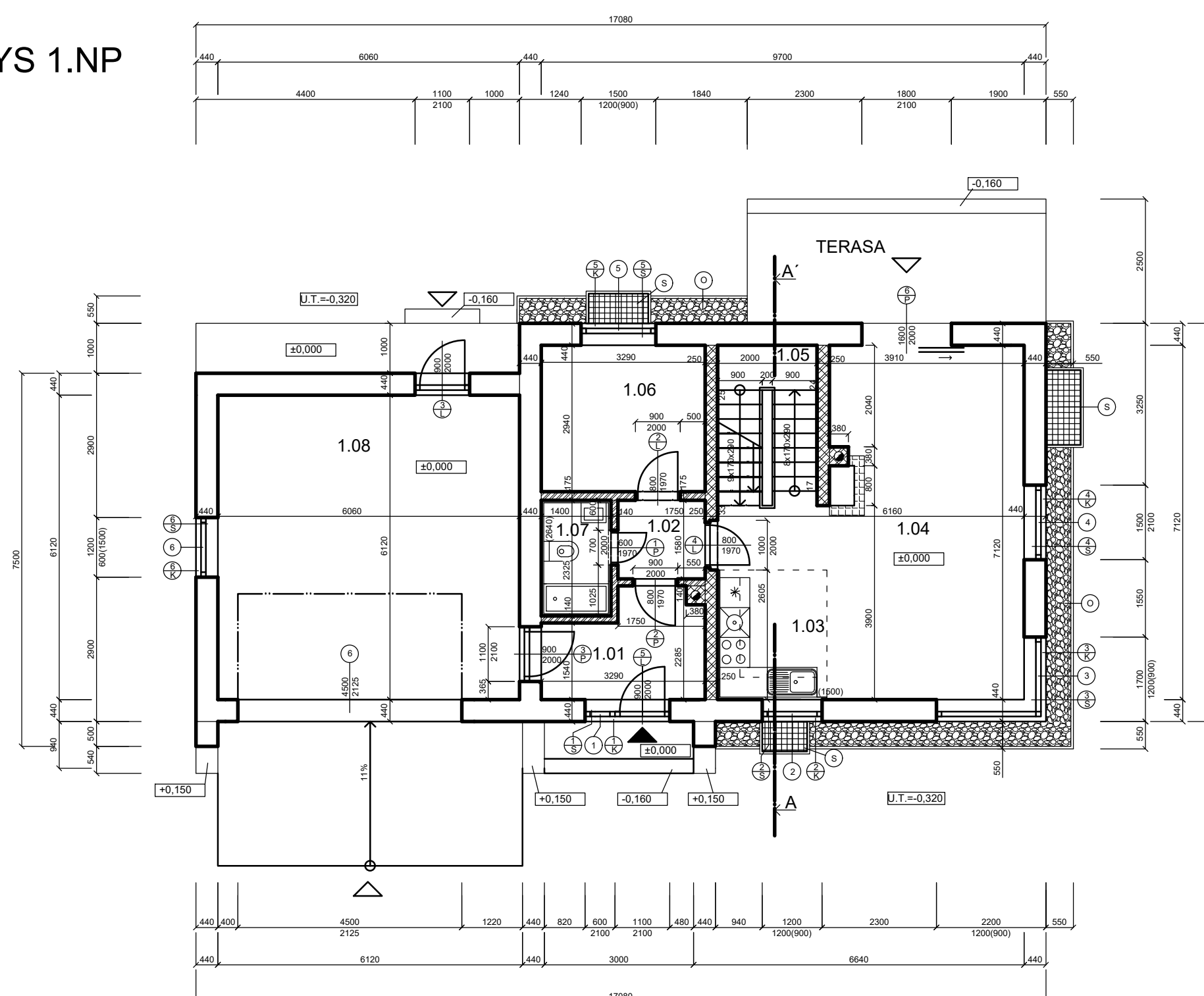
DEK Podlaha PD.4508A



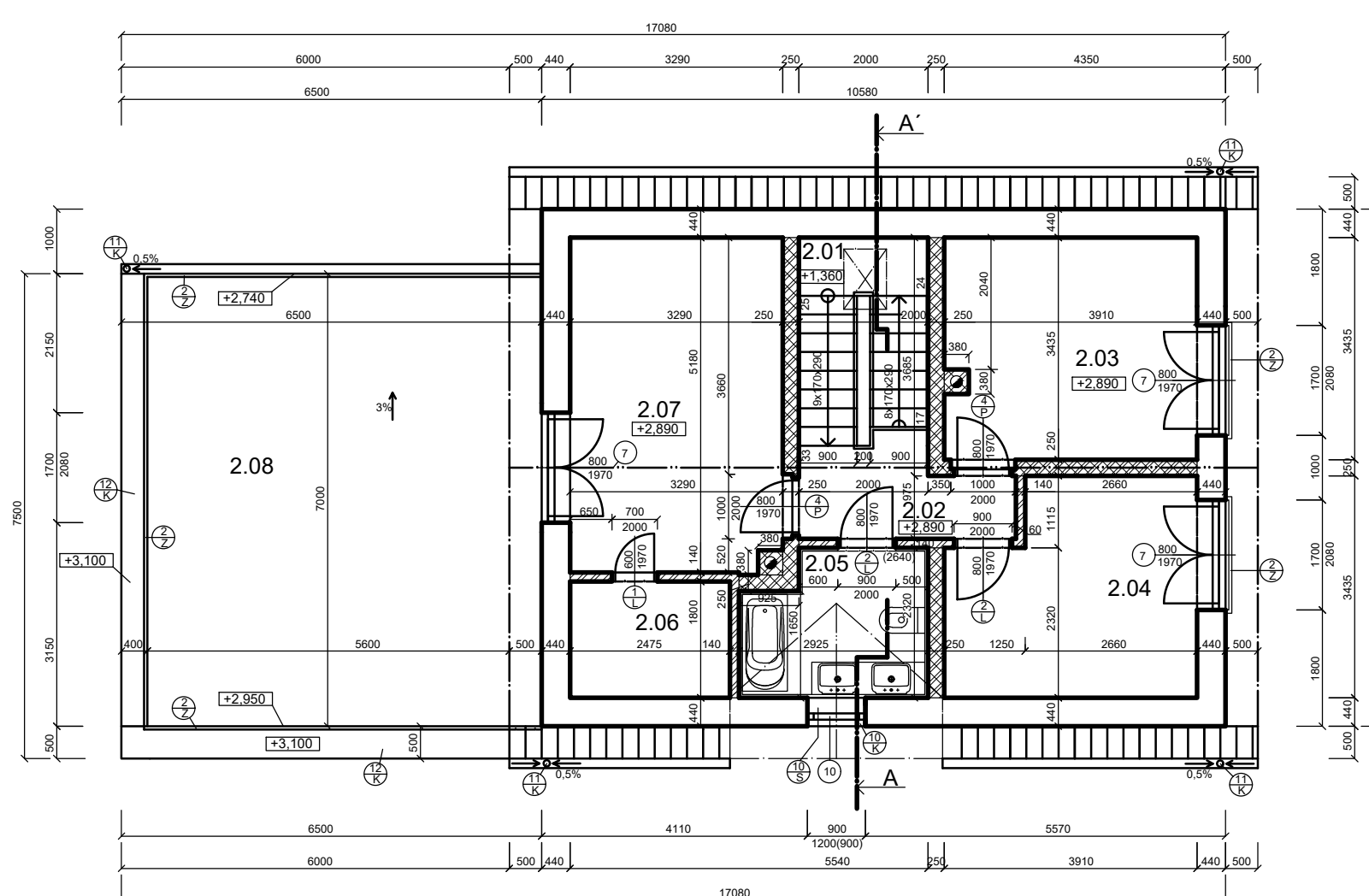
REZ A-A'



PÔDORYS 1.NP M 1:50



PÔDORYS 2.NP M 1:50



autor:

Jakub Hričo

název školy

SPŠ stavebná Emilla Belluša

vedoucí ročníkové práce:

Ing. arch. Zuzana Illova

třída / školní rok

Třída III. C /2023-2024

autor originálního projektu:

Ing. arch. Zuzana Illova

partneři:

DEK

T VYSOKÉ UČENÍ FAKULTA
TECHNICKÉ STAVEBNÍ
V BRNĚ

Výsledky soutěže a nabídka našich
bakalářských, diplomových prací



**DEK
TALENT**

Soutěž o nejlepší projekt
studentů středních
průmyslových škol
stavebních