

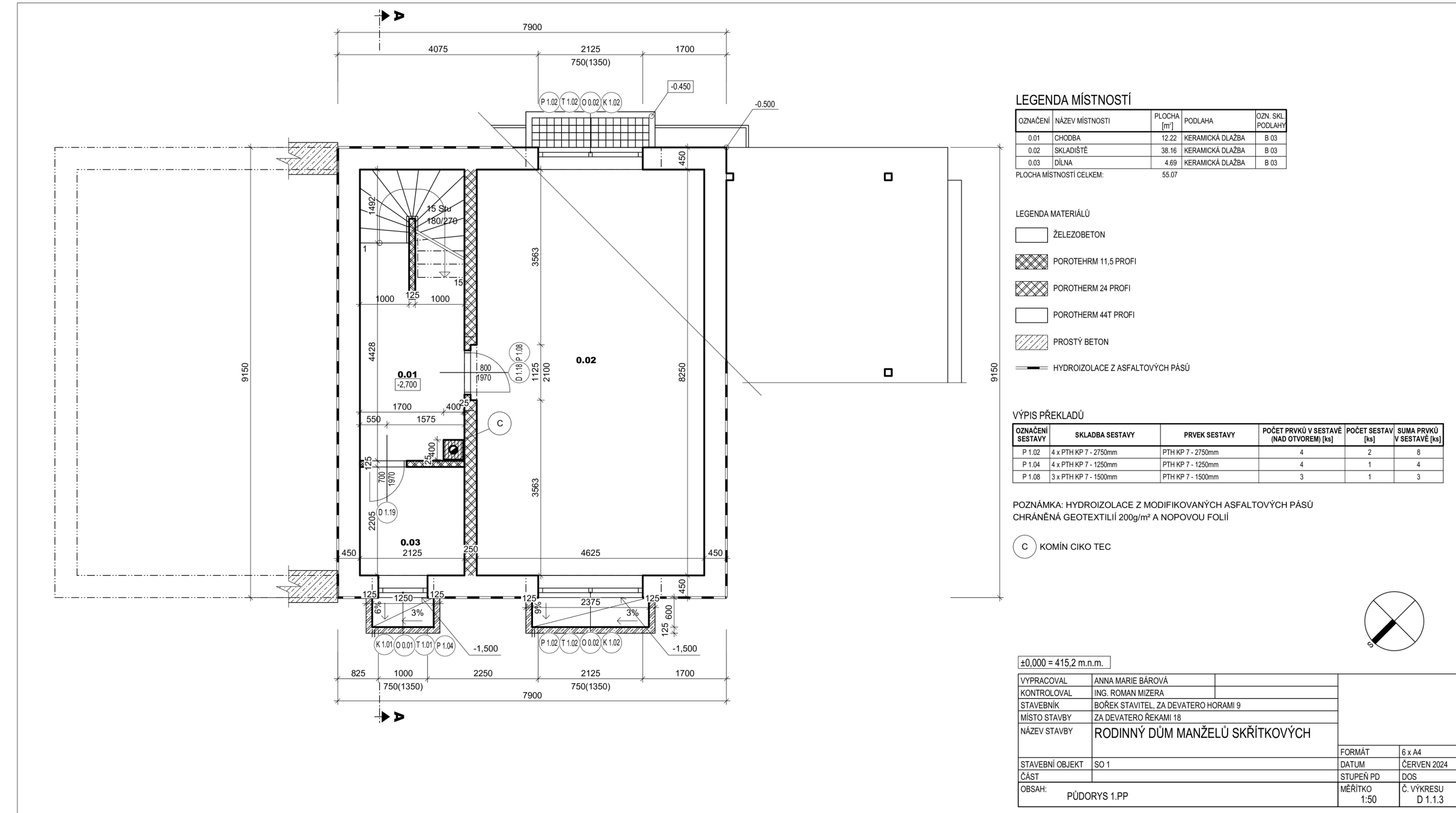
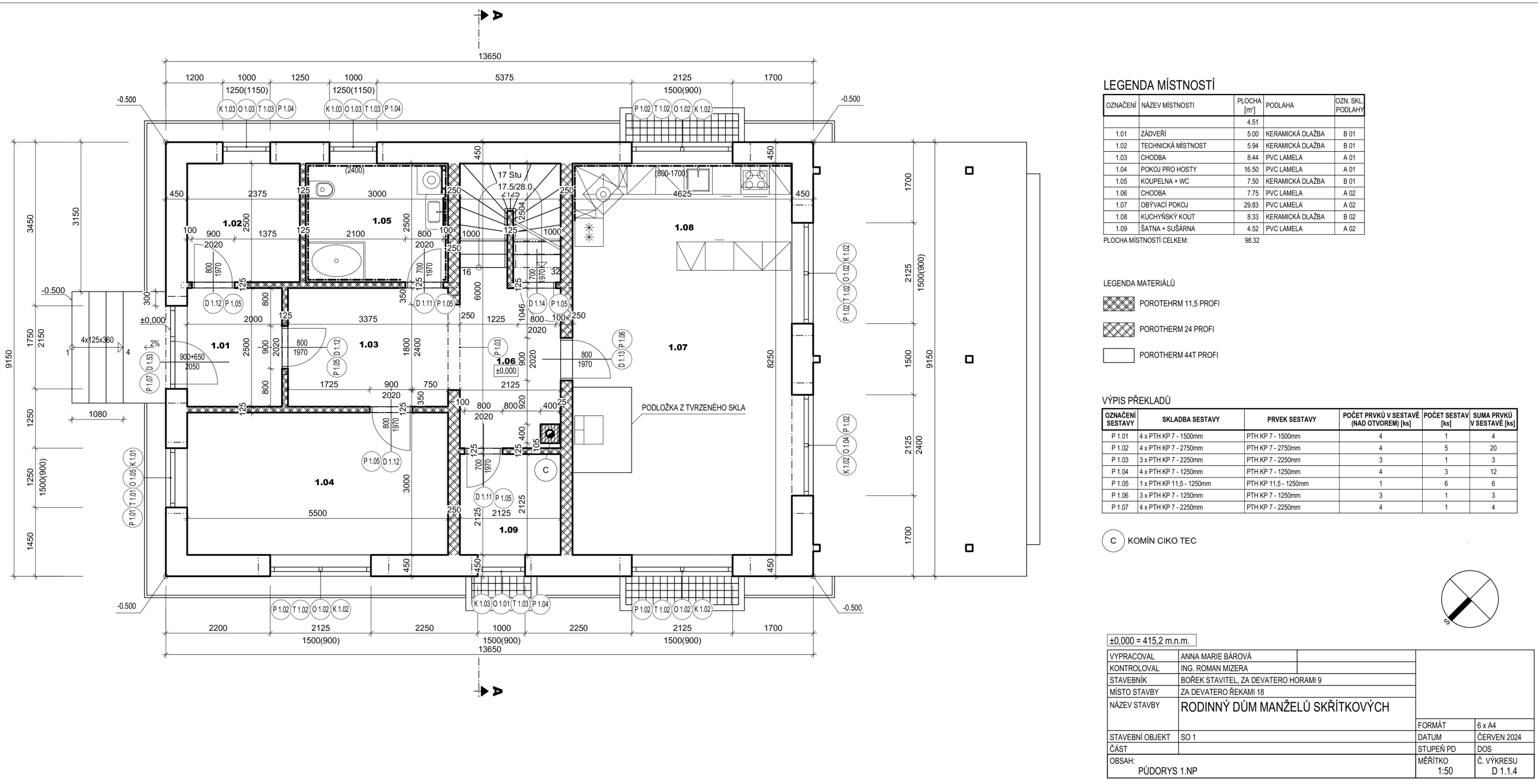
# RODINNÝ DŮM MANŽELŮ SKŘÍTKOVÝCH



Rodinný dům s jedním nadzemním podlažím, obytným podkrovím a částečným podsklepením slouží k trvalému pobytu 4 osob s možností pobytu návštěvy v pokoji pro hosty. Objekt je postaven z keramických tvárníc systému Porotherm s keramickými taškami Tondach. Tvarově se jedná o obdélník se sedlovou střechou. Na jihozápadní straně se nachází terasa a na severovýchodní se nachází vchod se schodištěm. Za vstupem se nachází zádveř, ze kterého je přístupná technická místnost a chodba. Chodba umožňuje vstup do pokoje pro hosty a koupelny + WC. Chodba dále vede ke schodišti, k šatně a skrz prosklené dveře do velké obytné místnosti. V té se nachází kuchyňský kout, jídelna a obývací pokoj. Z obývacího pokoje vede francouzské okno na terasu. V suterénu se nachází sklad a menší dílna. V podkroví jsou umístěny místnosti pro odpočinek. Těmi jsou dva dětské pokoje a ložnice. V patře se nachází i koupelna + WC. K ložnici je připojena šatna a samostatná koupelna + WC.

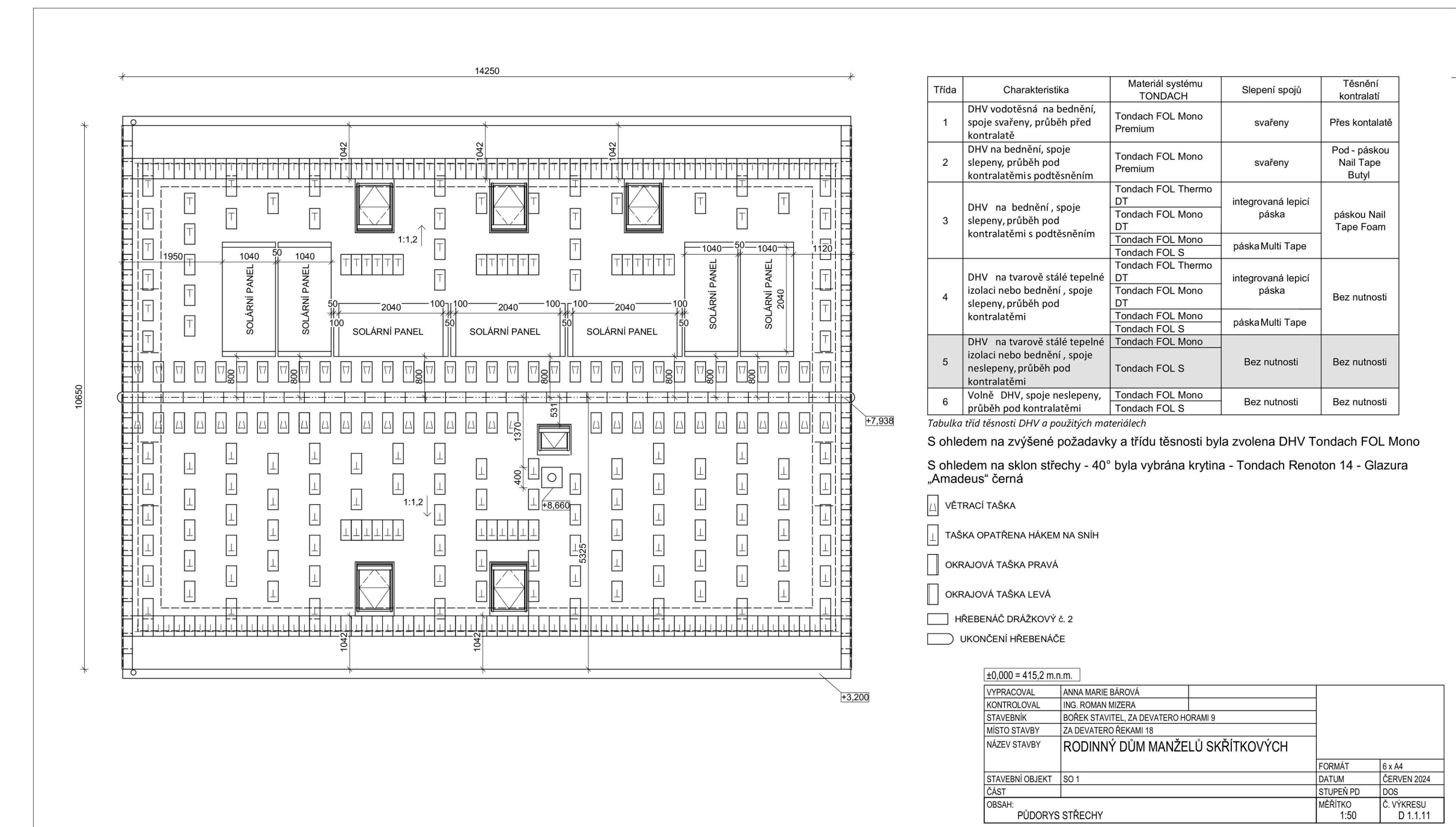
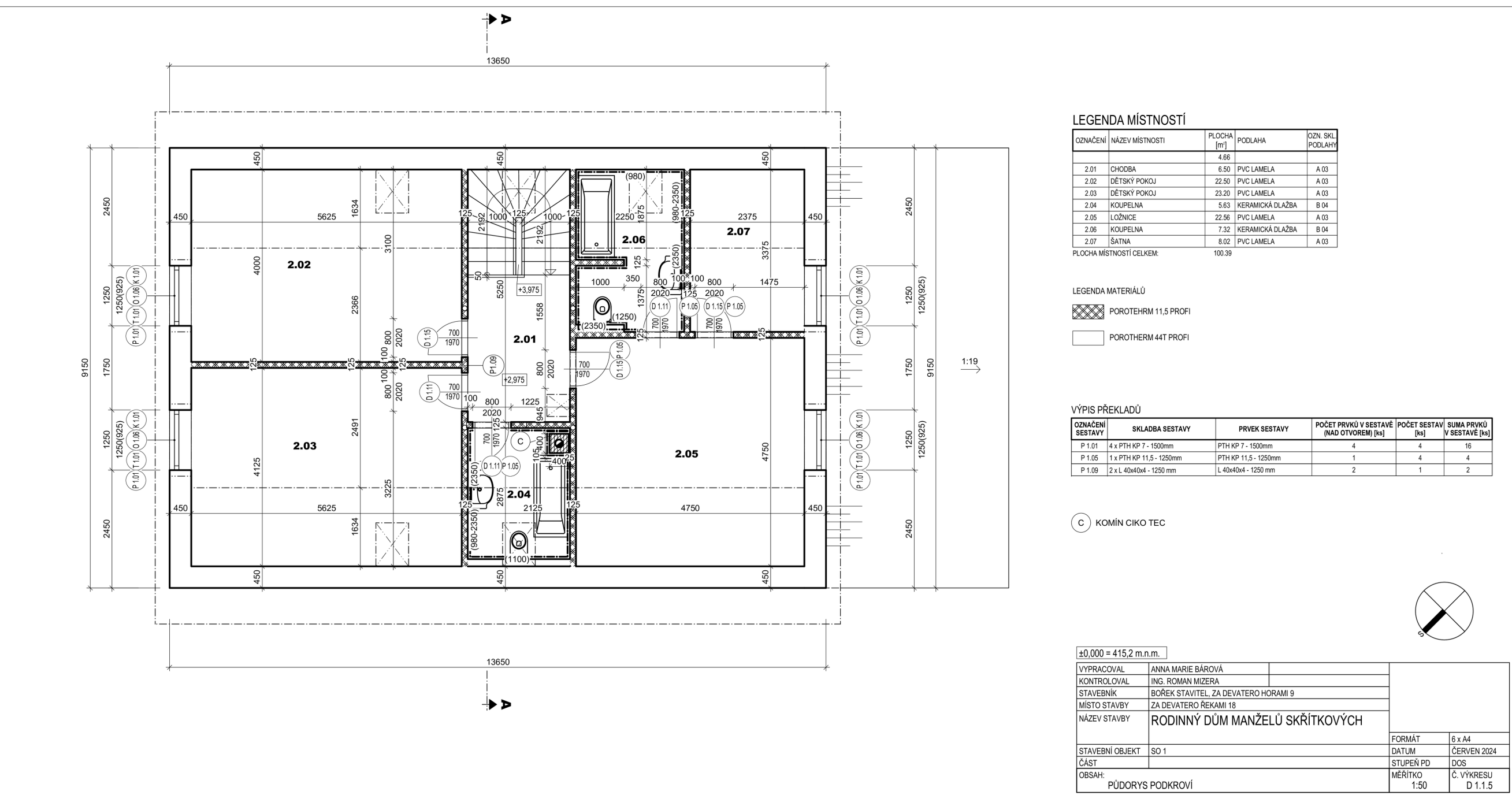
PŮDORYS 1.NP

PŮDORYS 1.PP



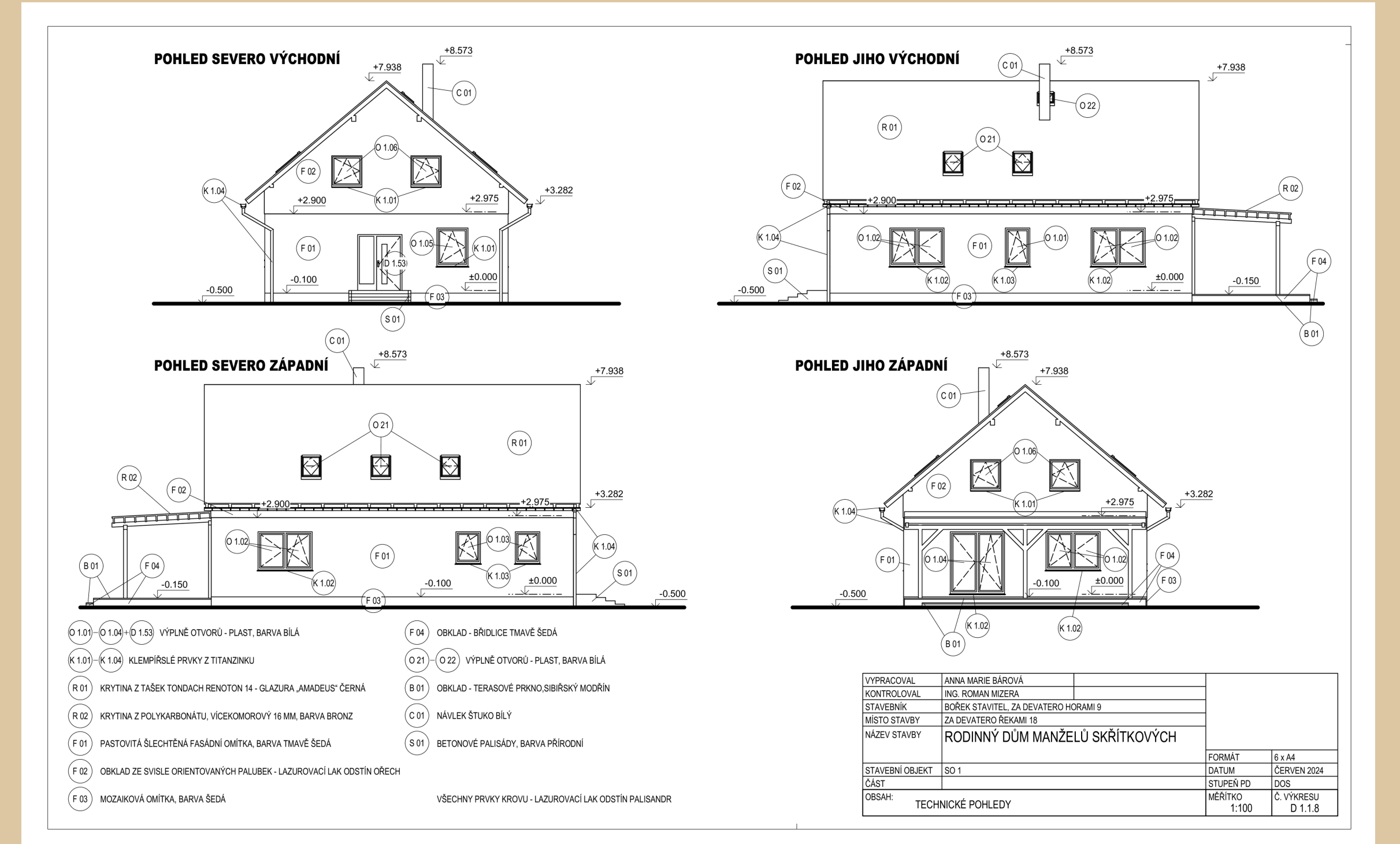
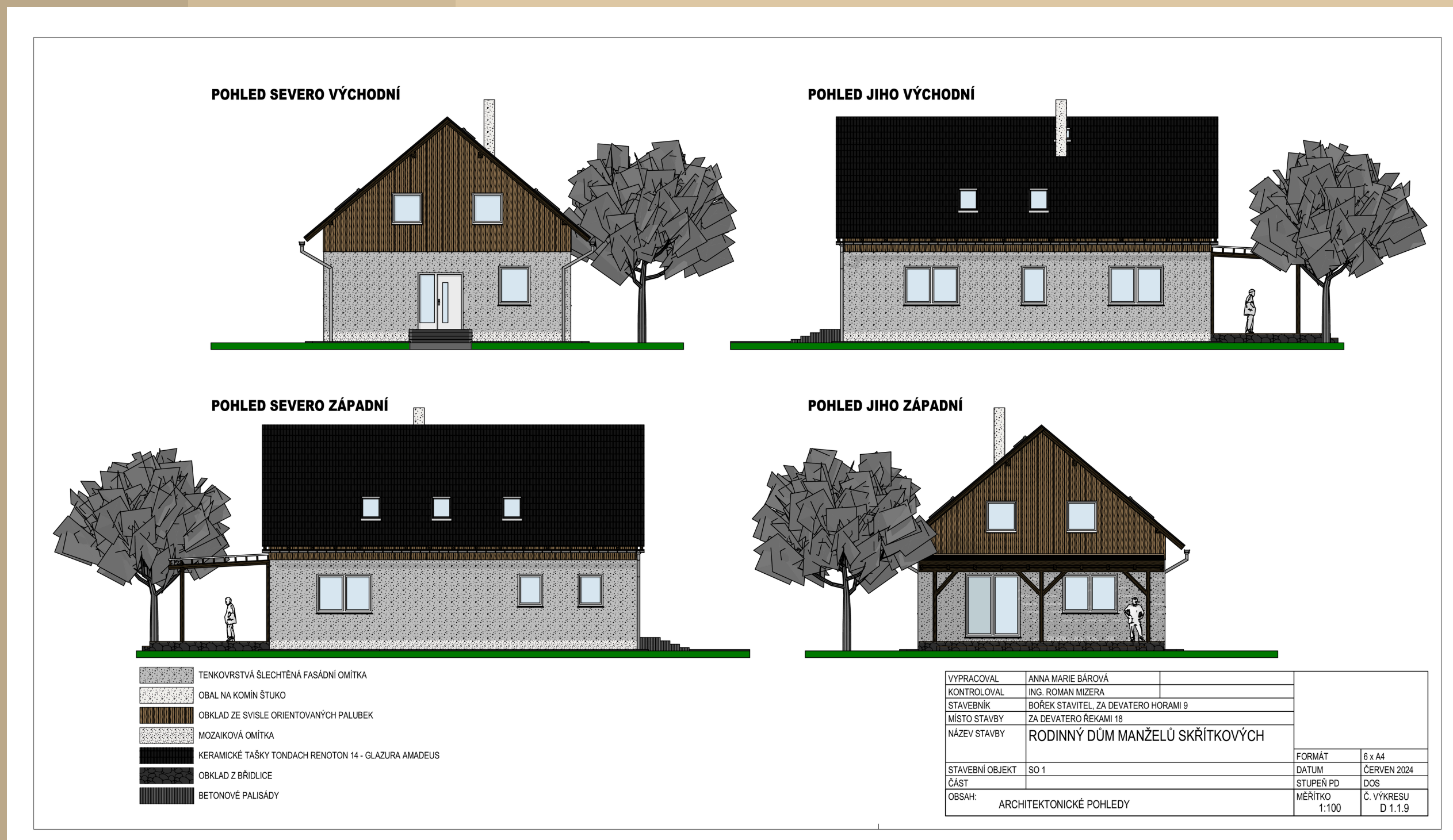
PŮDORYS 2.NP

PŮDORYS STŘECHY



## ARCHITEKTONICKÉ POHLEDY

## TECHNICKÉ POHLEDY



autor:

**Anna Marie Bárová**

název školy  
**SPŠ Stavební Liberec**

vedoucí ročníkové práce:  
**Ing. Roman Mizera**

třída / školní rok  
**2023/2024**

autor originálního projektu:  
**Anna Marie Bárová**



partneři:



Výsledky soutěže a nabídka našich bakalářských, diplomových prací



Soutěž o nejlepší projekt studentů středních průmyslových škol stavebních

