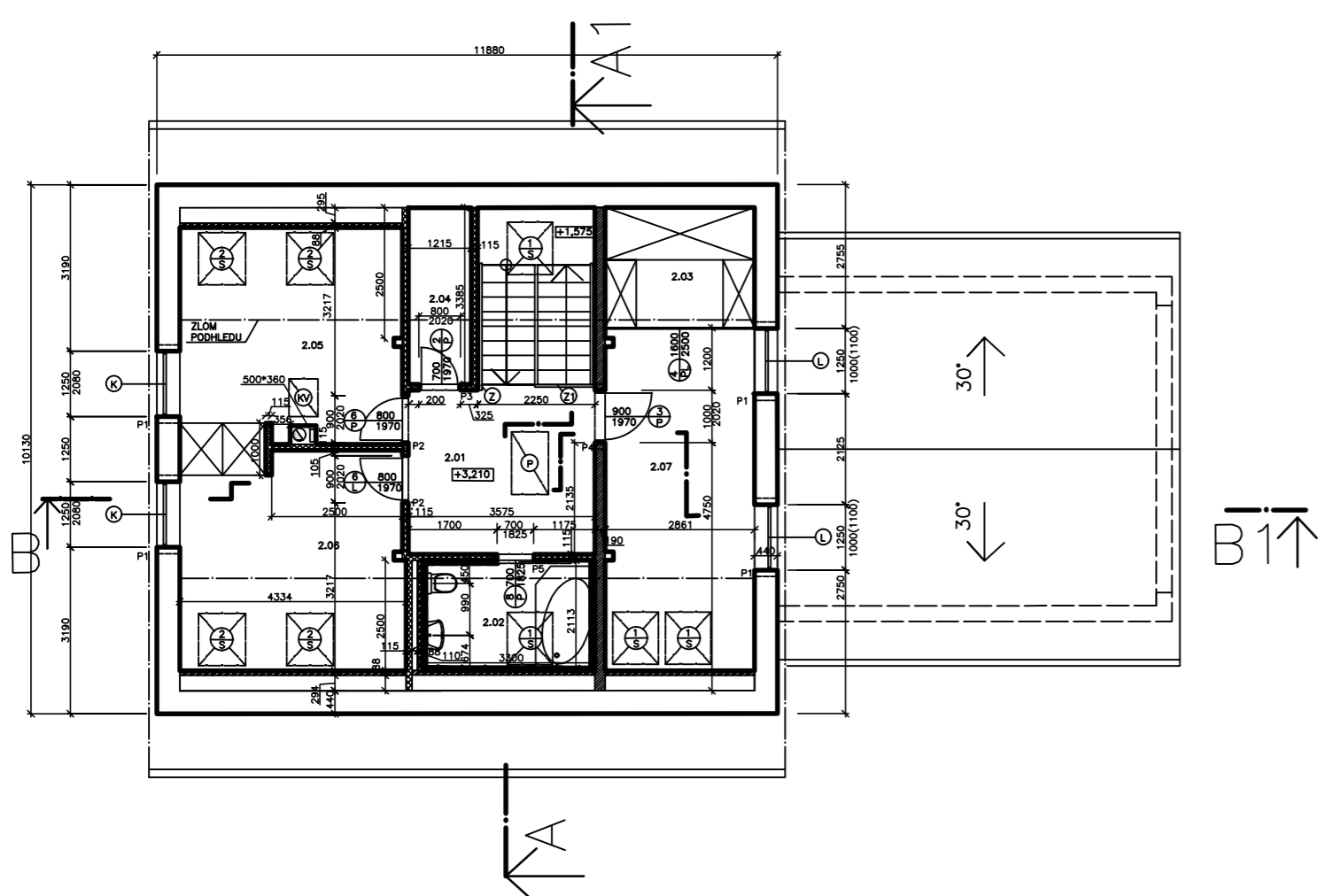


# Toreja rodinný dům



Dům je jednopodlažní s podkrovím. Je navržen pro 4 až 6 osob. Parkování je zajištěno garáží pro dva automobily a zpevněnou plochou před garáží.

V přízemí se nachází obývací pokoj s kuchyňským koutem krbem a průchodem na terasu, technická místnost, koupelna se sprchovým koutem a toaletou, pracovna.

V podkroví jsou dva téměř stejné pokoje, ložnice s šatnou, koupelna s vanou a spíž. Z podkroví se lze dostat do prostoru pod hřebenem pro možné uschování předmětů.

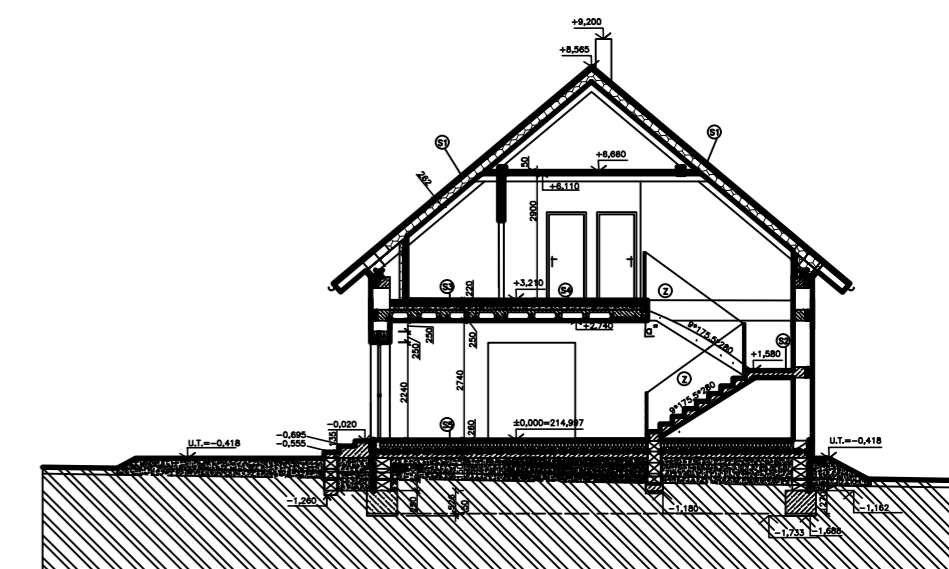
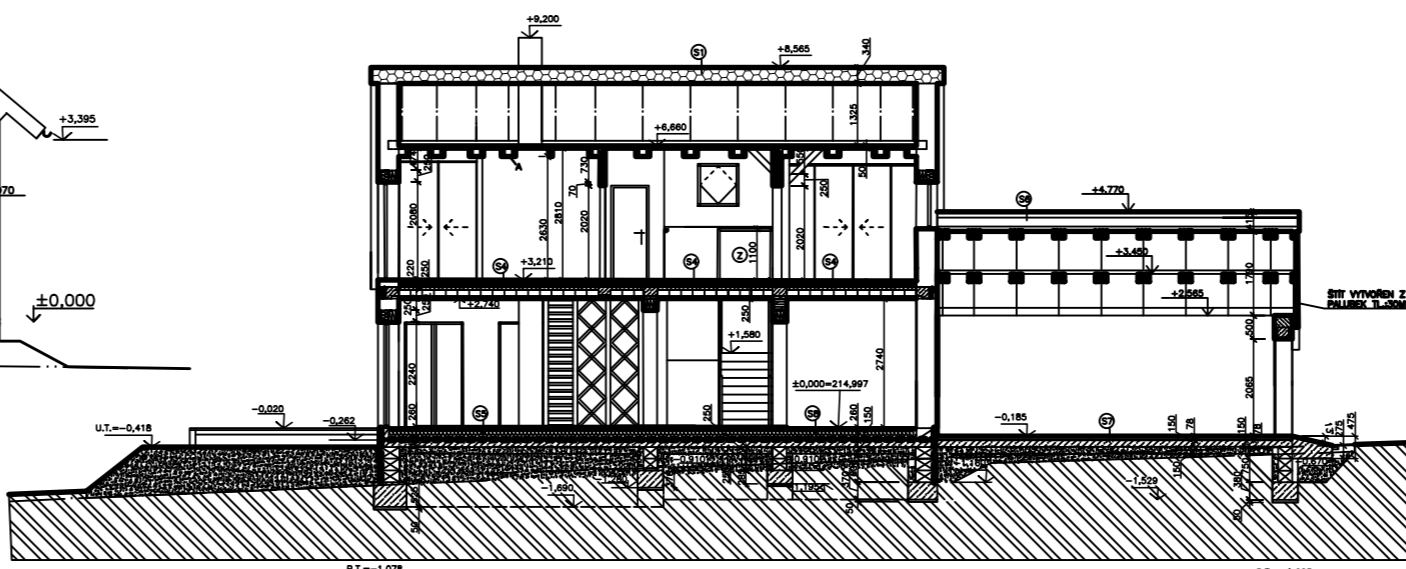
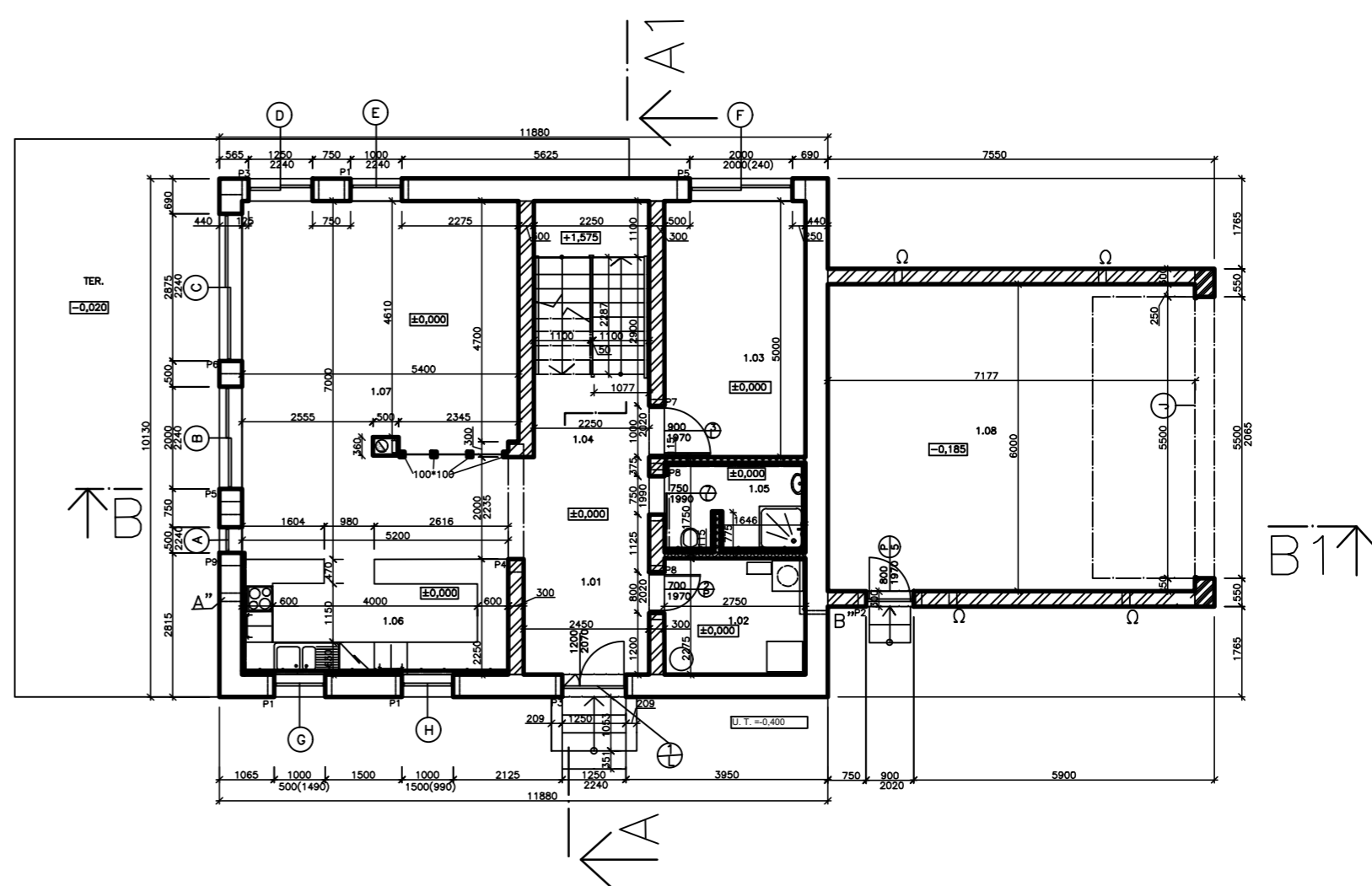
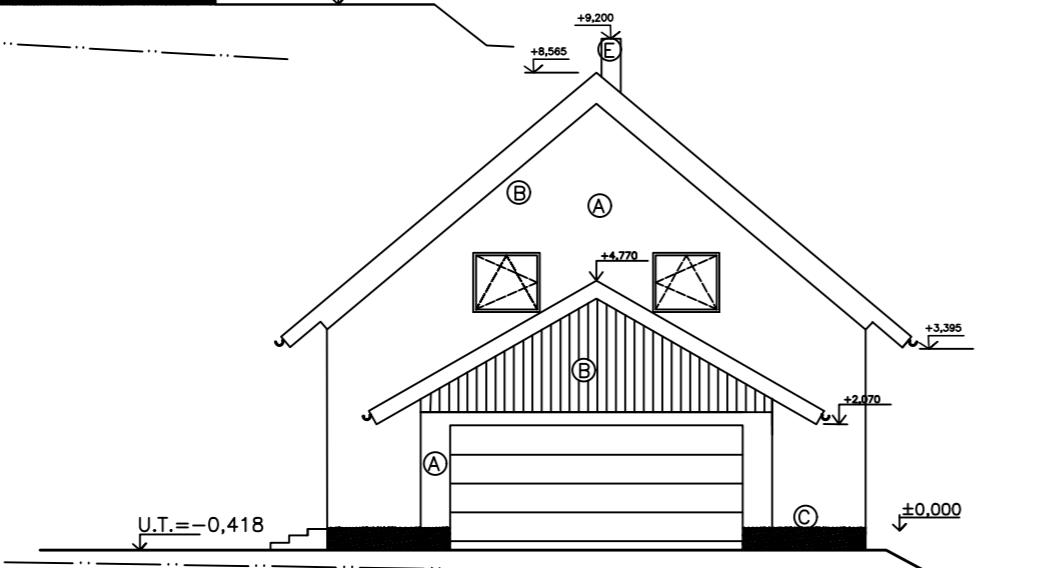
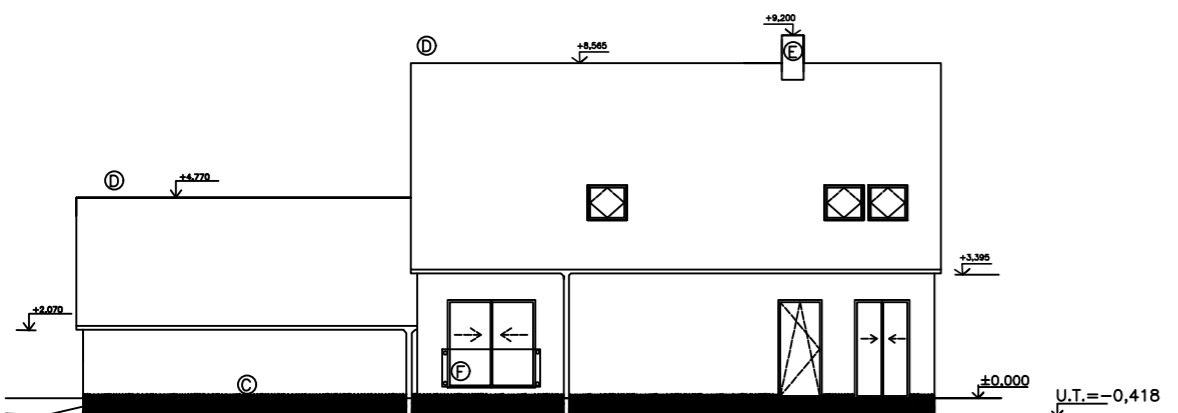
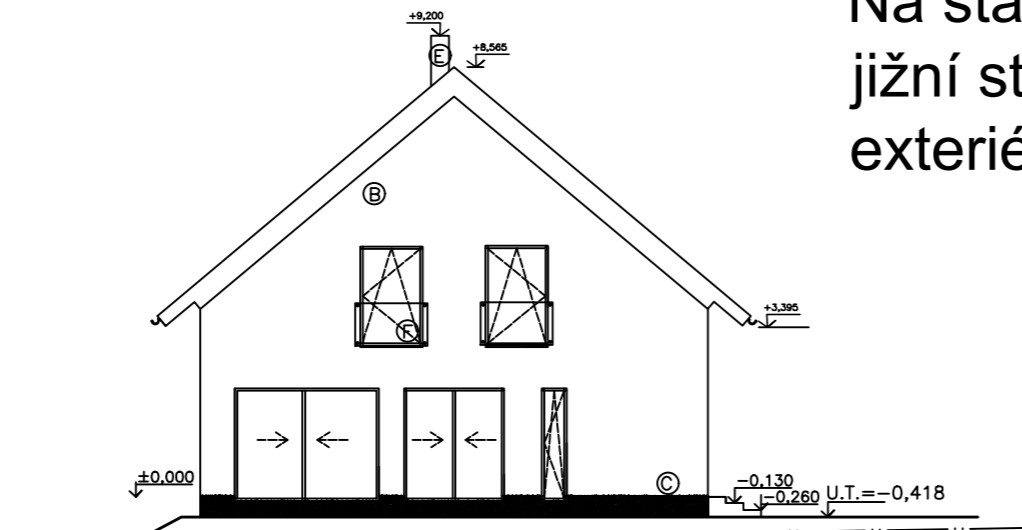
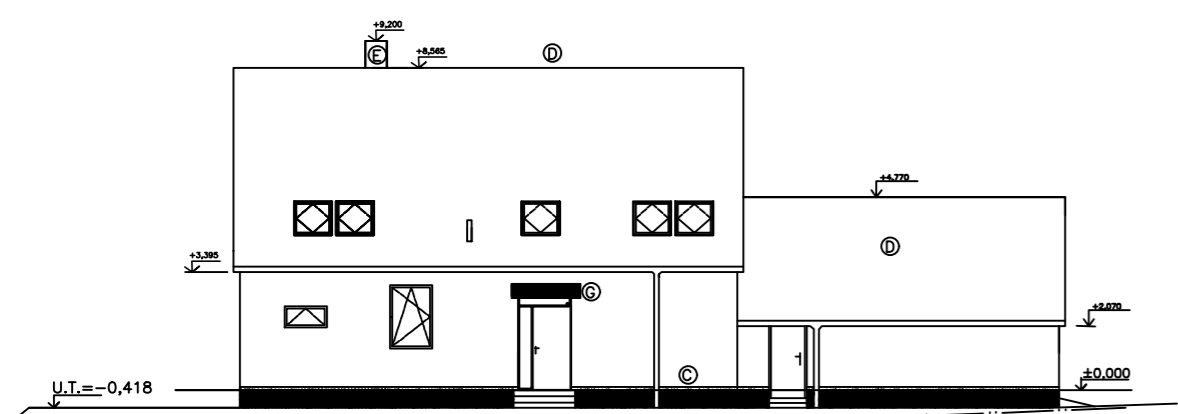
Dům je připojen na kanalizaci, vodu a elektřinu. Do budoucna je možno připojit i na plyn. vytápění je zajištěno teplovodním potrubím v podlaze. Energie je dodávána z tepelného čerpadla.

Dům je navržen v systému od společnosti Wienerberger. Fasáda má bílou barvu a střešní krytina je z trapézových pozinkovaných plechů.

Schodiště je dvouramenné se zrcátkem. U oken s nízkým nebo žádným parapetem je osazené skleněné zábradlí.

Stavba je umístěna v mírně svažitém terénu. Je zastřešen sedlovou střechou ve sklonu 40° a garáž 30°. Vchod je umístěn na východ a vjezd do garáže na sever.

Na stavbu je potřeba spoustu násypu ale díky tomu je téměř v rovině vjezdu. Na jižní straně je dům napojen velkými okny na terasu a tak je obývací pokoj propojen s exteriérem.



autor:  
**Jan Štěpáník**

název školy  
**VOŠ a SPŠ Děčín**

vedoucí ročníkové práce:  
**ING. Alice Turanská**

třída / školní rok  
**Třída 3. B / 2023-2024**

autor originálního projektu:  
**-**

partneři:

**DEK**

**T** VYSOKÉ UČENÍ FAKULTA  
TECHNICKÉ STAVEBNÍ  
V BRNĚ

Výsledky soutěže a nabídka našich  
bakalářských, diplomových prací



**DEK  
TALENT**

Soutěž o nejlepší projekt  
studentů středních  
průmyslových škol  
stavebních