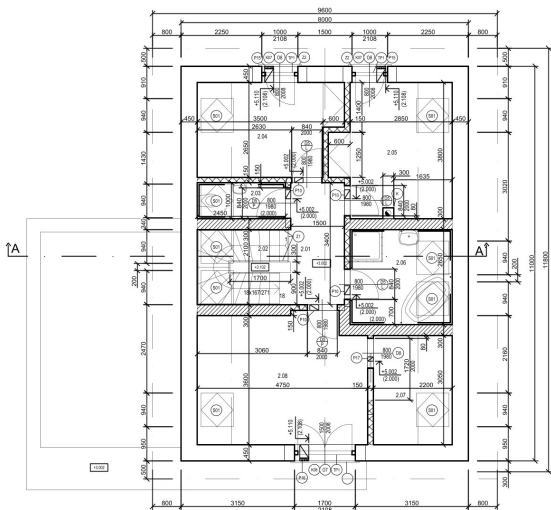


# Tobiáš Spurný RD



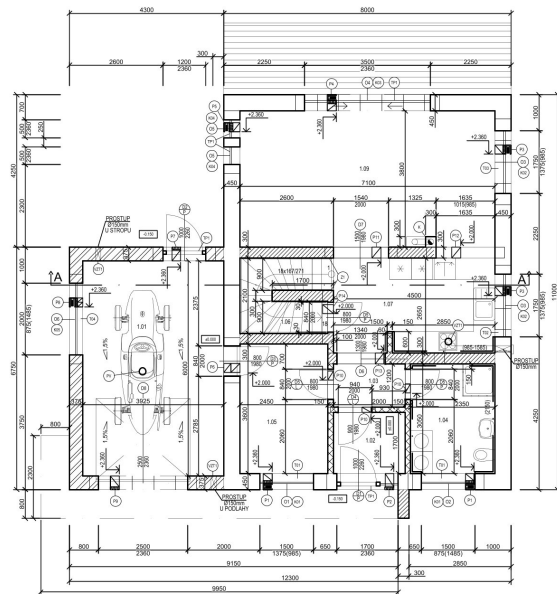
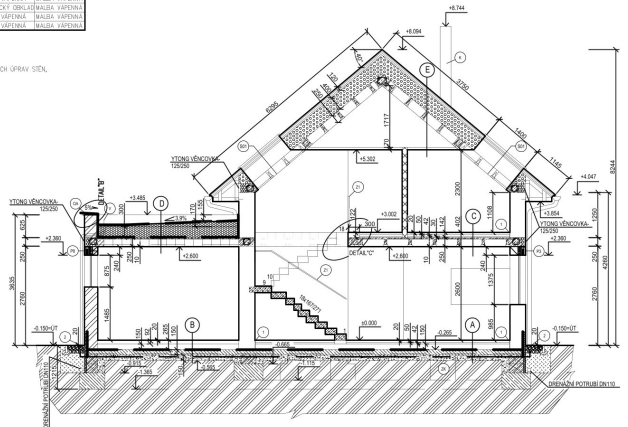
Číslo	Popis	Objem [m <sup>3</sup> ]	Objem [m <sup>3</sup> ]
P10	1 x YTING NFP 100-2000	10	10
P11	1 x YTING NFP 375-1000	375	375
P12	1 x YTING NFP 375-2000	750	750
P13	1 x YTING NFP 100-2000	10	10

VŠECHY ŽALUZIE SEDEMĚTI A PŘÍPADNĚ PŘEKLADY BUDOU DRŽENY NA PŘÍROZÁVNĚM ROZMĚR.  
PÁRŤNÍ ZE SAMOCHŤI VNITŘNÍ (PŘODVYŽ I NĚJ PŘÍKROV) U DANÉHO OTVORU.

Číslo	Název	Plocha [m <sup>2</sup> ]	Strop	Stěny	Podlaha
01	CHODBA	5,97	KERAMICKÁ GLAZURA	MALSBA VĚPĚNÁ	MALSBA VĚPĚNÁ
02	PRŮSTOR SCHODIŠTĚ	4,35	DŘEVĚNÉ SCHODIŠTĚ	MALSBA VĚPĚNÁ	MALSBA VĚPĚNÁ
03	KC	2,45	KERAMICKÁ GLAZURA	KERAMICKÝ GRUNT/MALSBA VĚPĚNÁ	MALSBA VĚPĚNÁ
04	POKOID	9,27	KERAMICKÁ GLAZURA	MALSBA VĚPĚNÁ	MALSBA VĚPĚNÁ
05	POKOID	10,74	KERAMICKÁ GLAZURA	MALSBA VĚPĚNÁ	MALSBA VĚPĚNÁ
06	KUCHYNĚ	7,25	KERAMICKÁ GLAZURA	KERAMICKÝ GRUNT/MALSBA VĚPĚNÁ	MALSBA VĚPĚNÁ
07	SÁLNĚ	6,83	KERAMICKÁ GLAZURA	MALSBA VĚPĚNÁ	MALSBA VĚPĚNÁ
08	LOUŽENKA	11,03	KERAMICKÁ GLAZURA	MALSBA VĚPĚNÁ	MALSBA VĚPĚNÁ

Objem vnitřní [m<sup>3</sup>]: 61,34  
Objem užitná prostra [m<sup>3</sup>]: 61,30  
Objem výhled prostra [m<sup>3</sup>]: 36,87

PLOŠNÁ PLOCHA: 124,59 m<sup>2</sup>  
VŠECHY ŽALUZIE VYKLEŠOVY JESU PŘÍROZÁVNĚM ROZMĚR, JSOU PŘÍROZÁVNĚM PLOŠNĚ PLOŠI DRŽENY.



Číslo	Název	Plocha [m <sup>2</sup> ]	Strop	Stěny	Podlaha
01	CHODBA	7,49	KERAMICKÁ GLAZURA	MALSBA VĚPĚNÁ	MALSBA VĚPĚNÁ
02	KUCHYNĚ	1,84	KERAMICKÁ GLAZURA	MALSBA VĚPĚNÁ	MALSBA VĚPĚNÁ
03	CHODBA	1,19	KERAMICKÁ GLAZURA	MALSBA VĚPĚNÁ	MALSBA VĚPĚNÁ
04	KUCHYNĚ	11,17	KERAMICKÁ GLAZURA	KERAMICKÝ GRUNT/MALSBA VĚPĚNÁ	MALSBA VĚPĚNÁ
05	KUCHYNĚ	8,87	KERAMICKÝ GRUNT	MALSBA VĚPĚNÁ	MALSBA VĚPĚNÁ
06	PRŮSTOR SCHODIŠTĚ	11,03	DŘEVĚNÉ SCHODIŠTĚ	MALSBA VĚPĚNÁ	MALSBA VĚPĚNÁ
07	PŮDOPLOŠŤ KOTVĚ	11,03	KERAMICKÁ GLAZURA	MALSBA VĚPĚNÁ	MALSBA VĚPĚNÁ
08	TERASA	14,58	KERAMICKÁ GLAZURA	MALSBA VĚPĚNÁ	MALSBA VĚPĚNÁ

Objem vnitřní [m<sup>3</sup>]: 51,18  
Objem užitná prostra [m<sup>3</sup>]: 51,18  
Objem výhled prostra [m<sup>3</sup>]: 49,37

PLOŠNÁ PLOCHA: 124,59 m<sup>2</sup>  
VŠECHY ŽALUZIE VYKLEŠOVY JESU PŘÍROZÁVNĚM ROZMĚR, JSOU PŘÍROZÁVNĚM PLOŠNĚ PLOŠI DRŽENY.

Číslo	Popis	Objem [m <sup>3</sup> ]	Objem [m <sup>3</sup> ]
P1	1 x YTING Žaluzie segment 100 m + 1 x YTING Žaluzie 80/249 - 4/2000 + 1 x YTING NFP 200-2000	10	10
P2	1 x YTING Žaluzie 75/249 - 4/2000 + 1 x YTING NFP 375-2000	375	375
P3	1 x YTING Žaluzie segment 200 m + 1 x YTING Žaluzie 80/249 - 4/2400 + 4 x YTING U 200-100	200	200
P4	1 x YTING Žaluzie segment 200 m + 1 x YTING Žaluzie 80/249 - 4/2400 + 1 x YTING NFP U 200-4000	400	400
P5	1 x YTING Žaluzie segment 200 m + 1 x YTING Žaluzie 80/249 - 4/1700 + 1 x YTING NFP 200-1700	1700	1700
P6	1 x YTING NFP 300-1000 + 1 x YTING NFP 200-1000	1000	1000
P7	1 x YTING Žaluzie 75/249 - 4/1700 + 1 x YTING NFP 100-1700	1700	1700
P8	1 x YTING Žaluzie segment 100 m + 1 x YTING Žaluzie 80/249 - 4/2000 + 2 x YTING NFP 100-2000	2000	2000
P9	1 x YTING Žaluzie 75/249 - 4/2000 + 5 x YTING U 300	300	300
P10	1 x YTING NFP 300-2000	2000	2000
P11	1 x YTING NFP 300-2000	2000	2000
P12	1 x YTING NFP 300-2000	2000	2000
P13	1 x YTING U 300 (4/2000)	2000	2000
P14	1 x YTING NFP 300-1500	1500	1500

VŠECHY ŽALUZIE SEDEMĚTI A PŘÍPADNĚ PŘEKLADY BUDOU DRŽENY NA PŘÍROZÁVNĚM ROZMĚR.  
PÁRŤNÍ ZE SAMOCHŤI VNITŘNÍ (PŘODVYŽ I NĚJ PŘÍKROV) U DANÉHO OTVORU.



autor:  
**Tobiáš Spurný**

název školy  
**SPŠS Mělník**

vedoucí ročníkové práce:  
**Ing. arch. Saňa Marek**

třída / školní rok  
**Třída III. B /2023-2024**

autor originálního projektu:  
**Ing. arch. Viktor Postránecký**



partneři:



Výsledky soutěže a nabídka našich bakalářských, diplomových prací



Soutěž o nejlepší projekt studentů středních průmyslových škol stavebních