

Rodinný dům Floré

VÝCHODNÍ POHLED



ZÁPADNÍ POHLED



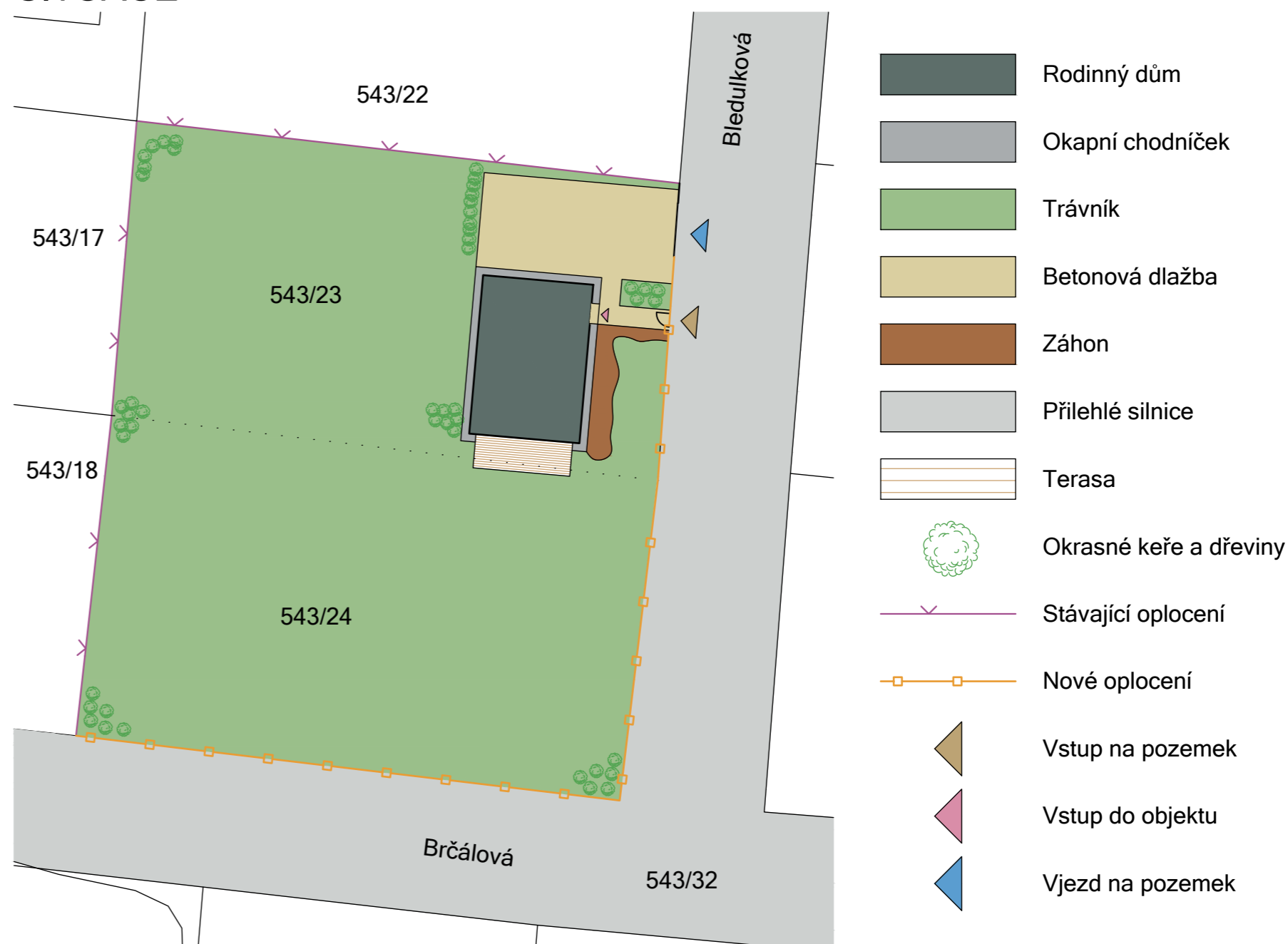
JIŽNÍ POHLED



SEVERNÍ POHLED



SITUACE



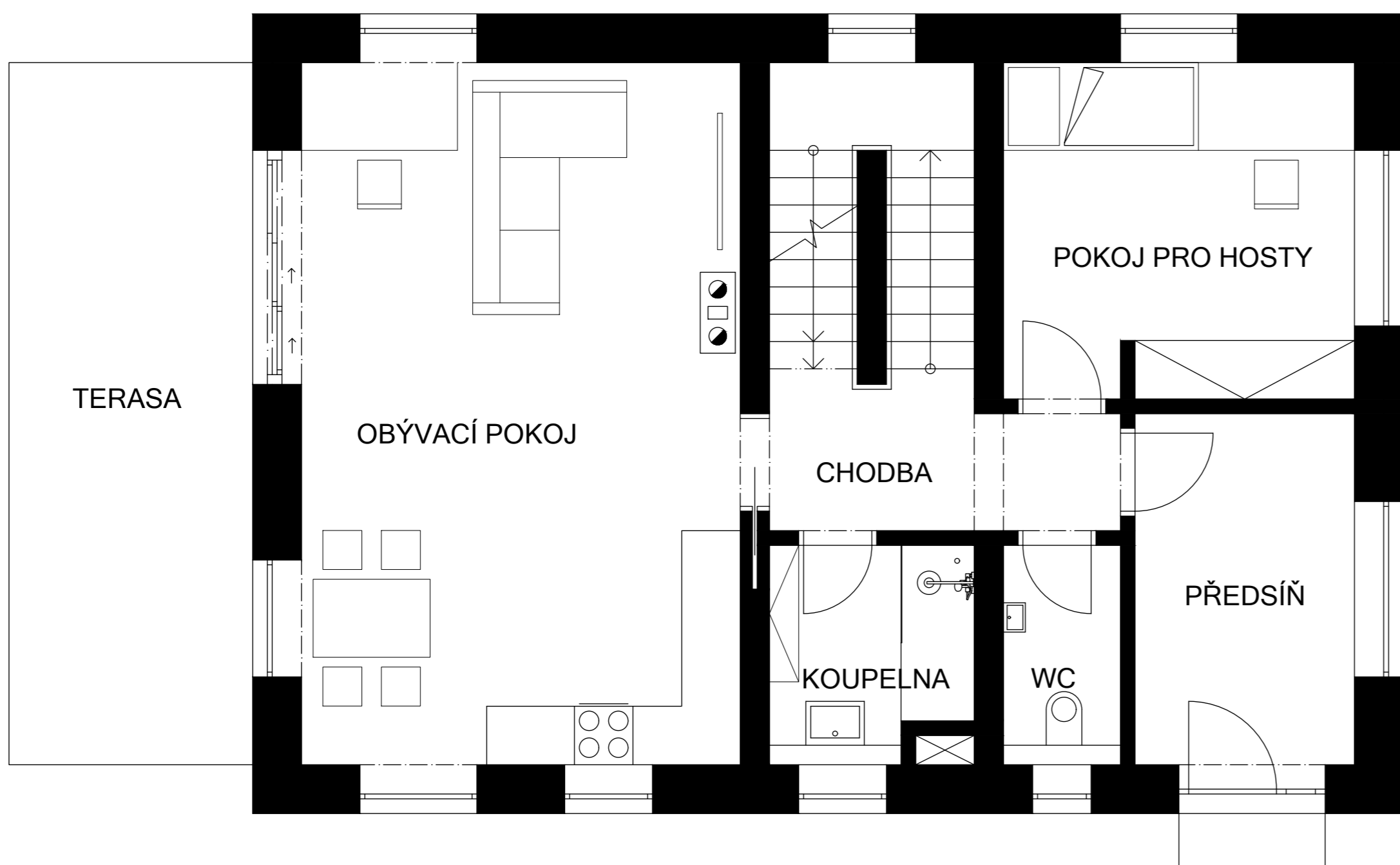
KONSTRUKČNÍ A MATERIÁLOVÉ ŘEŠENÍ

Objekt je založen na základových pasech z prostého betonu. Základový rám a nepodsklepená část objektu je vyztužena výztuží. Podkladní beton je všude vysoký 150 mm a vyztužen výztuží. Obvodové a vnitřní SNK jsou z YTONG Standard 300 PDK P2-400 599x300x249 mm na maltě YTONG FIX N103. Založeny jsou na YTONG Start 300 P4-550x599x300x124 mm, které jsou na maltě YTONG FIX L200. V 1.PP jsou obvodové stěny z prolévaných tvarovek BEST 30 500x300x250 mm vyztužené výztuží a zality betonem. Stropy jsou v prefamonolitickém systému YTONG Klasik tl. 250 mm. Nad obývacím pokojem s kuchyní je vyztužená železobetonová deska kvůli balkónu. Krov je novodobý vaznicový se sloupky z měkkého borovicového dřeva. Na západní části u schodiště jsou kleštiny podepřeny vnitřní nosnou stěnou. Schodiště je vřetenové, oboustranně podporované, z bloků YTONG SCH 1200, který jsou uloženy v nosném zdivu. Komin je ze systému Schiedel ABSOLUT, dvou průduchový se šachtou a stejně velkými průduchy typ ABS 18L18. Příčky v 1.PP a 1.NP jsou z YTONG Klasik 150 P2-500 599x150x249 mm na maltě YTONG FIX N103. Ve 2.NP jsou sendvičové příčky tl. 100 mm z hliníkových roštů vyplněné izolací se vzduchovou mezerou a uzavřené SDK deskami. Překlady v NP jsou pórabetonové ze systému YTONG a v 1.PP jsou z monolitického betonu. Sítěšní plášť je ze šedých keramických drážkovaných tašek. Interiérové podlahy jsou plovoucí a u stěn dilatovány páskem Isover N/PP tloušťky 15 mm.

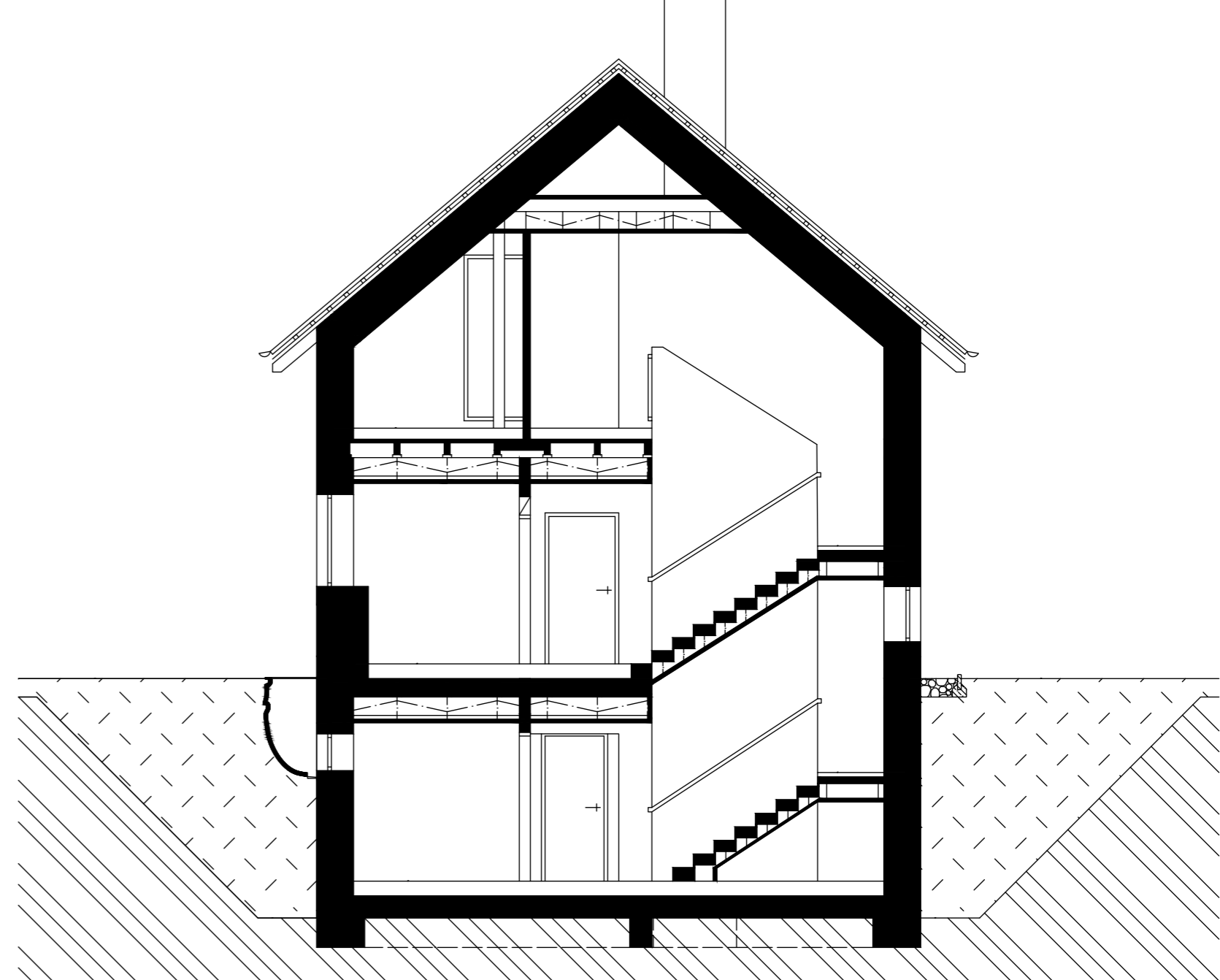
ARCHITEKTONICKÉ ŘEŠENÍ

Jedná se o částečně podsklepený, třípodlažní dům obdélníkového tvaru s bílou fasádou. Střízlivý a elegantní design zároveň propůjčuje domu moderní vzhled, který se snadno začlení do okolního prostředí. Přizemí domu je navrženo jako místo pro denní aktivity a spojení s přírodou. Přímý vstup na zahradu přes terasu zajišťuje snadný přechod mezi vnitřními a venkovními prostory. Prostorný obývací pokoj s propojenou kuchyní vytváří centrum domova, zatímco samostatná koupelna a WC přizemí uspokojí denní potřeby, aniž by bylo nutné chodit do patra. Patro domu je vyhrazeno pro osobní odpočinek a pohodlí. Koupelna s vanou a WC poskytuje komfort a relaxaci, zatímco místnosti pro osobní odpočinek, včetně dvou pokojů pro děti a ložnice pro rodiče s přílehlou šatnou. Dva pokoje pro děti jsou propojeny balkónem, který nabízí možnost relaxace a odpočinku na čerstvém vzduchu. V suterénu, kde jsou všechny místnosti prosvětleny šachtami, je umístěno především technické zázemí, včetně skladů.

PŮDORYS PŘÍZEMÍ



ŘEZ OBJEKTEM



autor:

Jakub Kasika

název školy

SPŠS Josefa Gočára

vedoucí ročníkové práce:

Ing. arch. Vojtěch Kořalka, Ph. D.

třída / školní rok

Třída III.C / 2023-2024

autor originálního projektu:

Jakub Kasika

partneři:

DEK

VYSOKÉ UČENÍ FAKULTA
TECHNICKÉ STAVEBNÍ
V BRNĚ

Výsledky soutěže a nabídka našich
bakalářských, diplomových prací



DEK
TALENT

Soutěž o nejlepší projekt
studentů středních
průmyslových škol
stavebních