



UFO

Předmětem návrhu je rodinný dům v zastavěné části katastru obce. Severním směrem se nachází vodní nádrž. Na západní straně pozemek přiléhá k veřejné komunikaci. Pozemek je mírně svažité.

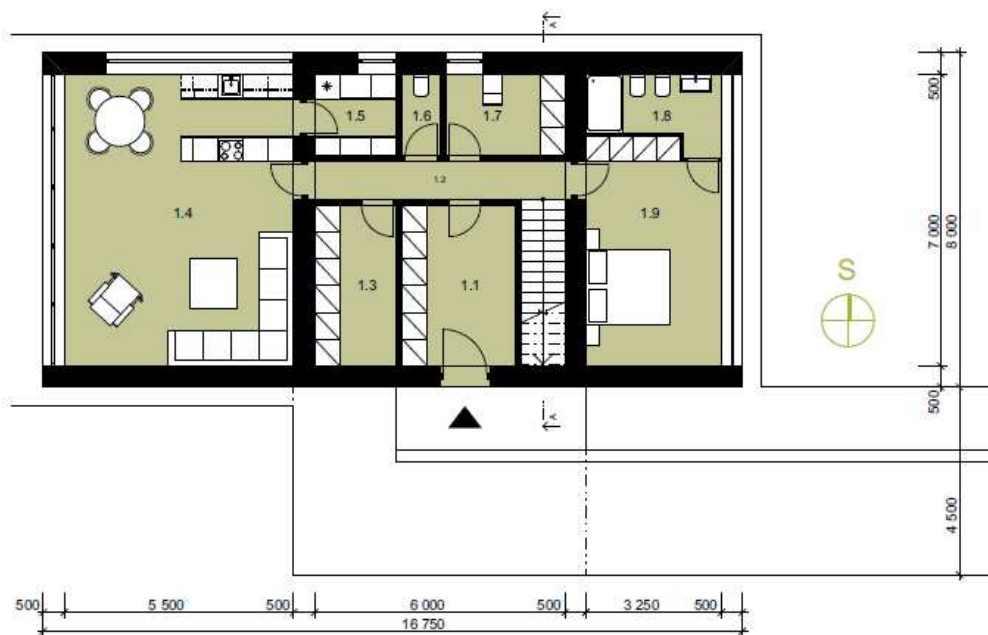
Hlavní objekt je tvořen dvěma kubickými hmotami s levitující hmotou nadzemního podlaží. Bílou hmotu prvního nadzemního podlaží aktivní zóny tvoří obytné místnosti s příslušenstvím. Černou hmotu úhlově otočenou nadzemní klidové zóny tvoří ložnice s příslušenstvím a šatny.



Hmotové řešení objektu včetně tvaru zastřešení a použité tradiční materiály pro fasádní plášť zachovávají svou formou kontinuitu vývoje území.

Na pozemku bude mimo hlavní objekt umístěn částečně podsklepený vinný sklípek. Východní nezastavěná část pozemku bude využita jako příjezdová cesta, venkovní parkovací stání a zpevněná plocha.

Ve zbývajících částech pozemku bude pobyťová a relaxační zahrada.



TABULKA MÍSTNOSTÍ 1.NP

ČM	ÚČEL	PLOCHA m ²		
1.1	ZÁDVEŘÍ	10,39	1.6	WC
1.2	CHODBA	5,40	1.7	TECHNICKÁ MÍSTNOST
1.3	ŠATNA	7,51	1.8	KOUPELNA
1.4	OBÝVACÍ POKOJ, KUCHYŇE	38,64	1.9	LOŽNICE
1.5	SPÍŽ	3,94		
			1.75	
			5,56	
			5,17	
			17,42	

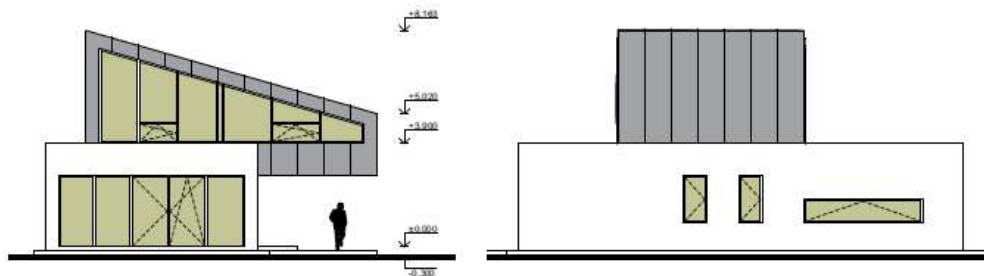


FOTO
AUTORA

autor:
**LUDMILA
MALAFOVÁ**

název školy
SPŠS České Budějovice

třída / školní rok
TRÍDA S3A / 2023-2024

vedoucí ročníkové práce:
Ing. arch. Jiří Mysliveček

autor originálního projektu:
Ing. arch. Jiří Mysliveček



partneři:



Výsledky soutěže a nabídka našich bakalářských, diplomových prací



Soutěž o nejlepší projekt studentů středních průmyslových škol stavebních