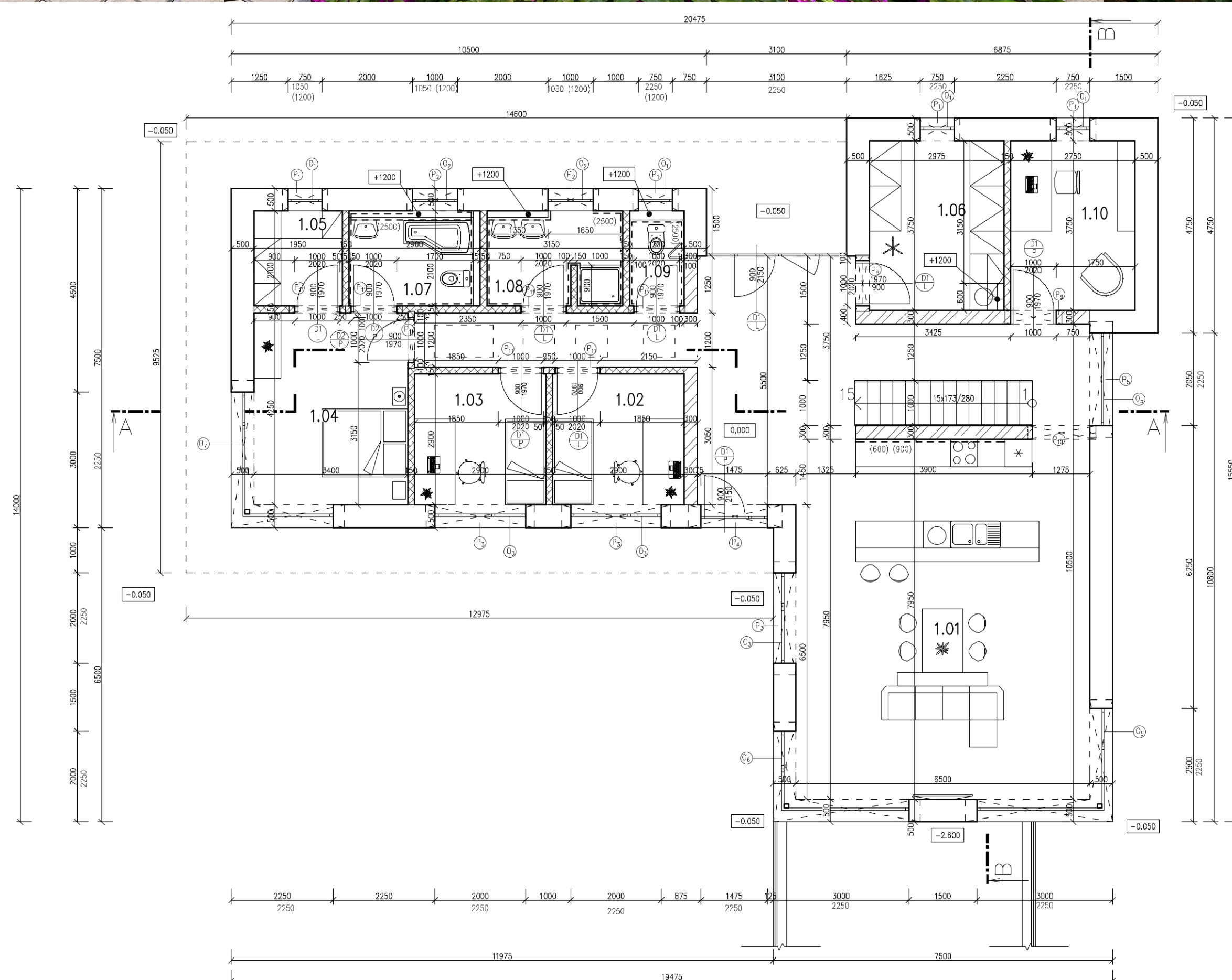




RD Aurelia

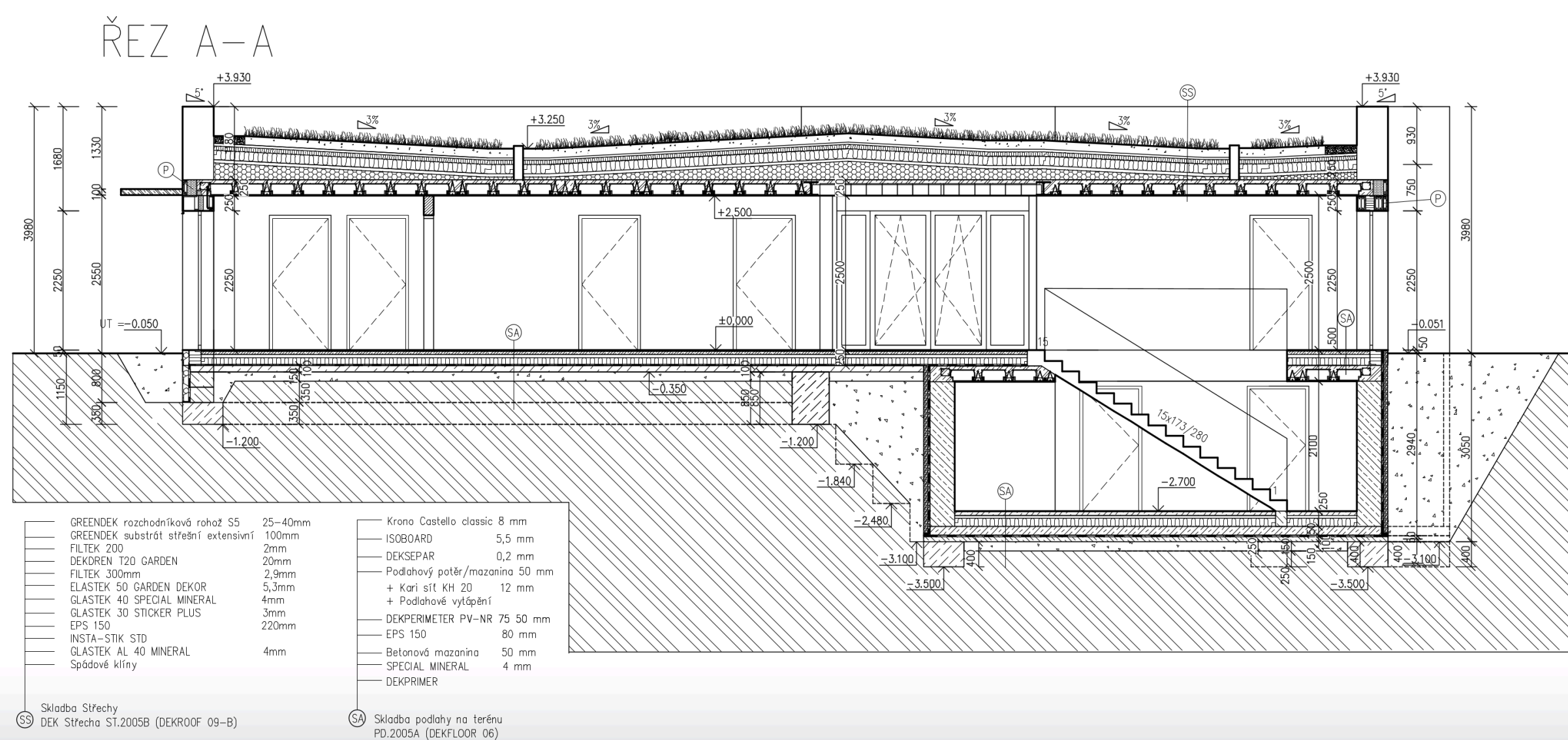
Architektonicko - dispoziční řešení

Rodinný dům Aurelia je částečně podsklepený a má jedno nadzemní patro. Dům má dispozici 6+KK, kde má ložnice vlastní koupelnu s WC a vlastní šatnu. V domě je rozvedeno podlahové topení. Na vegetační ploché střeše jsou umístěny solární panely. Ve střeše se také nacházejí tři světlíky prosvětlující chodbu bez oken. Zároveň nelze opomenout prostornou garáž pro 2 automobily, ze které je možný přístup rovnou do 1. NP. Na zahradě je uvažováno se zapuštěným bazénem a s prostorným posezením na zpevněném terénu.



Konstrukční řešení

Konstrukční řešení objektu spočívá v použití materiálů převážně od firmy Porotherm. Základ objektu je tvořen betonovými základovými pásy, zatímco spodní stavba sestává ze ztraceného bednění, které je vyplněno betonem. Na fasádě domu můžeme najít tři různé materiály: bílou štukovou fasádní omítku weberas, fasádní obklad thermoborovice a fasádní betonovou stěrku Kabefarben.



autorka:
Lenka Jedličková

název školy:
VOŠ a SPŠ Volyně
třída / školní rok:
PS 3.A / 2023-2024

vedoucí ročníkové práce:
Ing. Arch. Martin Smola
autor originálního projektu:
Ing. Arch. Martin Smola

partneři:



Výsledky soutěže a nabídka našich bakalářských, diplomových prací



DEK TALENT

Soutěž o nejlepší projekt studentů středních průmyslových škol stavebních