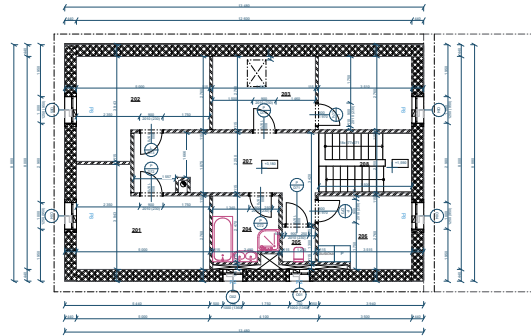
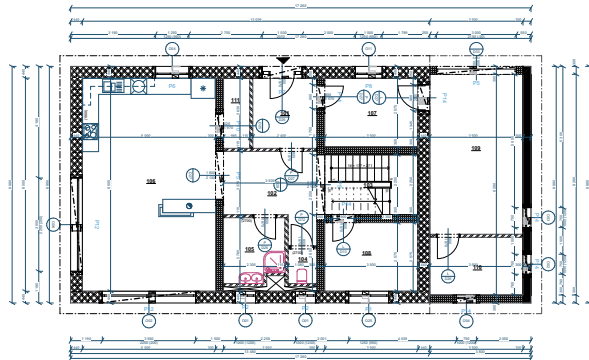


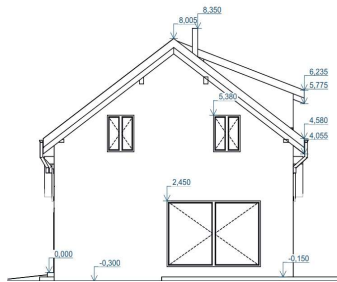
# RODINNÝ DŮM STODOLA



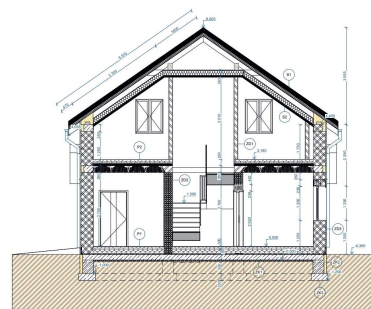
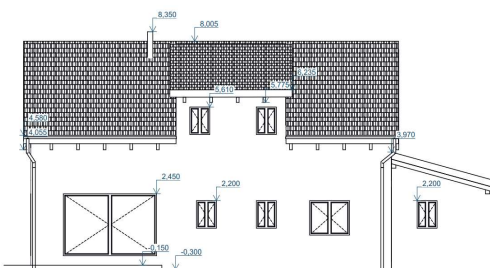
1. Úvod  
 - Identifikační údaje projektu:  
 o Název projektu: Rodinný dům č.p. 306  
 o Adresa stavby: Příbram III Javorová  
 o Jméno a kontaktní údaje investora: Martin Válek  
 o Jméno a kontaktní údaje projektanta: Josef Kolka  
 o Kódování území: Příbram (F3426)  
 - Účel a cíle projektu:  
 o Popis účelu stavby: Vytváření rodinného domu pro bydlení  
 o Hlavní cíle projektu: Dostát co nejlépeji záměru z konstrukčního cvičení  
 2. Popis stavby  
 - Základní údaje:  
 o Typ charakteristika stavby: Jednopodlažní s podkrovím  
 o Zastavěná plocha: 150 m<sup>2</sup>  
 o Obývací prostor: 1241 m<sup>2</sup>  
 o Počet podlaží: 1+ obytné podkrovní  
 - Konstrukční řešení:  
 o Popis základů: Míchací základy 1250 mm, materiál: železobeton a ztracené bednění, DEK Základ ZD 1001A #DISID27946#, DEK Základ ZS 2001A, DEK Základ ZS 3001A  
 o Nosná konstrukce: Stropy vložkové: Mako, Zlivo: POROTHERM 44 T Profi, POROTHERM 11,5 Profi, POROTHERM 30 Profi Dryfix, Stropy: Dřevěné  
 o Sňhová konstrukce: Sňhová + pálená: Tondach-Cereton 12, Střešní Dřevěná  
 o Podlahové konstrukce: DEK Podlaha PD 2002A (DEK FLOOR 04) #DISID13056#, DEK Podlaha PD 2003B #DISID13656#, DEK Podlaha PD 2005A (DEK FLOOR 06) #DISID13791#, DEK Podlaha PD 2009A (DEK FLOOR 36) #DISID13808#  
 o Střešní řešení: o Podrobné řešení jednotlivých podlaží:  
 Sňhový konstrukční systém:  
 o Popis místnosti a jejím funkce:  
 1.NP-zobčívá, technická místnost, garáž, sklad, chodba, koupelna, w, pracovna, kuchyň+ obývací pokoj, schodiště.  
 2.NP-2\* obývací pokoj, ložnice, koupelna, w, víceúčelová místnost, chodba, schodiště  
 3. Technická a technologická výstavba  
 - Krbárenská sála:  
 o Vodovodní přípojky a vnitřní rozvody:  
 Dům je napájen na vodovodní řád přípojkou délkou 7900 mm MPPE DM 25  
 o Kanalizační a odvodnění:  
 Dům je napájen na kanalizační řád přípojkou délkou 8500 mm  
 o Elektrická přípojky a vnitřní rozvody:  
 Dům je napájen na veřejná elektrická rozvody délkou 9250 mm  
 o Plynová přípojky a vnitřní rozvody:  
 Dům je napájen na plynovodní přípojkou délkou 7250 mm  
 - Topení, větrání a klimatizace:  
 o Systém vytápění (typ kotle, radiátory, podlahové topení)  
 Tápění: teplovodní-krbová vložka, teplovodní rozvody a podlahové vytápění  
 o Systém větrání:  
 Přírazné  
 - Ostatní technická zařízení:  
 o Bezpečnostní systémy (alarmy, požární signalizace)  
 Požární hlásič a detektor kouře: Freemard-AB-001 s normou EN14604  
 o Telekomunikační a datové rozvody  
 Dům má datové rozvody UTP/FTP



## JIHOZÁPAD



## JIHOVÝCHOD



Č.	Název místnosti	Plocha (m <sup>2</sup> )
101	ZALOŽENÍ	6,40
102	CHODBA	10,07
103	SCHODIŠTĚ	7,71
104	WC	1,20
105	KOUPELNA	5,22
106	OBÝVACÍ POKOJ + KUCHYŇ	40,27
107	TECHNICKÁ MÍSTNOST	6,13
108	PRACOVNA	8,97
109	GARÁŽ	20,92
110	GLAS	1,26
111	SPĚŽ	2,80
		<b>119,99 m<sup>2</sup></b>

Č.	Název místnosti	Plocha (m <sup>2</sup> )
201	DETSKÝ POKOJ	16,00
202	DETSKÝ POKOJ	16,00
203	LOŽNICE	20,38
204	KOUPELNA	5,67
205	WC	1,30
206	VIŠEÚČELOVÁ MÍSTNOST	9,94
207	CHODBA	16,63
208	SCHODIŠTĚ	7,71
		<b>93,92 m<sup>2</sup></b>

LEGENDA PŘEKLADU			
P1	PTH KP Vario LNI komplet	1	1 500 440 238
P2	PTH KP Vario LNI komplet	4	760 440 238
P3	PTH Přelad KP7	1	1 900 300 238
P4	PTH Přelad KP7	1	2 250 300 238
P5	PTH Přelad KP7	1	2 998 300 238
P6	PTH KP Vario LNI komplet	1	1 250 440 238
P7	PTH Přelad KP7	1	1 497 440 238
P8	PTH KP Vario LNI komplet	6	1 000 440 238
P9	PTH Přelad KP7	1	924 300 238
P10	PTH Přelad KP7	1	924 300 238
P11	PTH Přelad KP XL	2	3 900 440 238
P12	PTH Přelad KP7	1	983 440 238
P13	PTH Přelad KP7	2	899 300 238
P14	PTH Přelad KP7	3	799 300 238

LEGENDA MATERIÁLU		
	POROTHERM 11.5 Profi #DISID7855#	145
	POROTHERM 30 Profi Dryfix #DISID78... 330	
	POROTHERM 44 T Profi #DISID23117#	487
	POROTHERM 6 VT	220

E1	...
E2	...
E3	...
E4	...
E5	...
E6	...
E7	...
E8	...
E9	...
E10	...
E11	...
E12	...
E13	...
E14	...
E15	...
E16	...
E17	...
E18	...
E19	...
E20	...

autor:  
**KOLKA JOSEF**  
 FOTO  
 AUTORA

název školy  
 SPŠ a VOŠ PŘÍBRAM

vedoucí ročníkové práce:  
 Ing. František Zikmund

třída / školní rok  
 3.PA/2023-24

autor originálního projektu:  
 Kolka Josef

