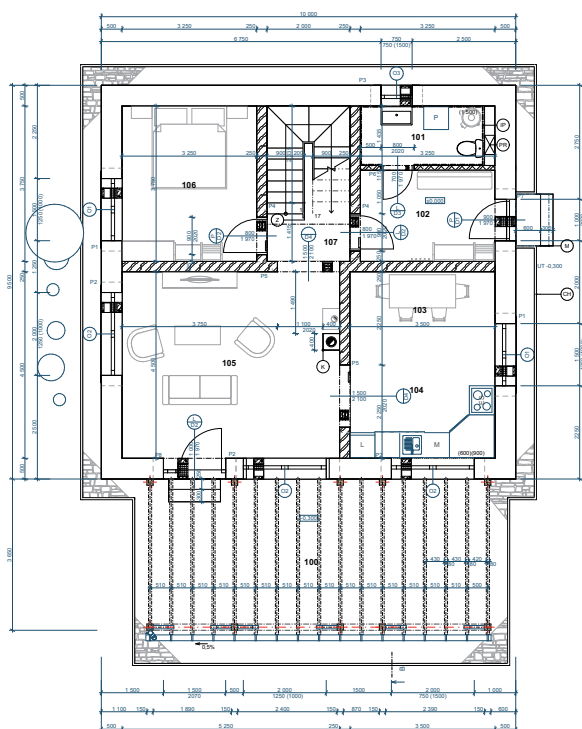




RODINNÝ DŮM HANUŠ



VÝKOVÁ VERZE ARCHIKADU

Rodinný dům Hanuš je ideální stavba středních rozměrů pro rodinu s dětmi. Dům má obytné podkroví a terasu, která domu dodává příjemný dojem venkovního prostředí.

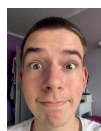
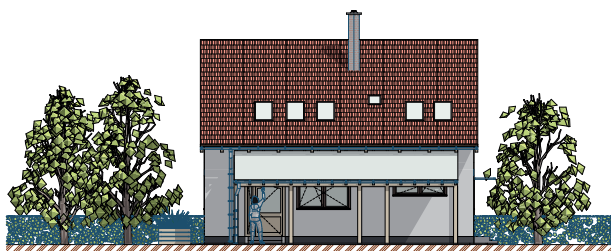
V přízemí se nachází prostorný obývací pokoj, který sousedí s kuchyní a jídelnou. Dále se v přízemí nachází pokoj pro hosty a koupelna, která je oddělena od předsíně na vlastní místnost.

RD Hanuš také obsahuje obytné podkroví, ve kterém se nachází dětský pokoj společně s větší koupelnou, ložnicí a pracovnou. Celé podkroví je prosvětlováno střešními okny.

Na střeše se nachází celkem 10 solárních panelů, které domu dodávají částečnou spotřebu energie.

Z vnějších stran se na fasádě provedly úpravy ve formě částečného obložení štitových a podélných stěn kolem oken. Obklady jsou barveny do světle hnědého odstínu, který společně s bílou fasádou vytváří příjemné - spolupůsobící dvojici.

RD Hanuš byl vybudován na obdélníkovém půdorysu. Při výstavě byl použit stěnový příčný konstrukční systém HELUZ, zastřešení je sedlovou střechou se sklonem 35°, střešní krytina BRAMAC.



autor:
**RICHARD
SAMEK**

název školy
SPŠS a OA Kadaň

třída / školní rok
3.A 2023/2024

vedoucí ročníkové práce:
Ing. Petra Hamerská

autor originálního projektu:
/



partneři:



Výsledky soutěže a nabídka našich bakalářských, diplomových prací



Soutěž o nejlepší projekt studentů středních průmyslových škol stavebních