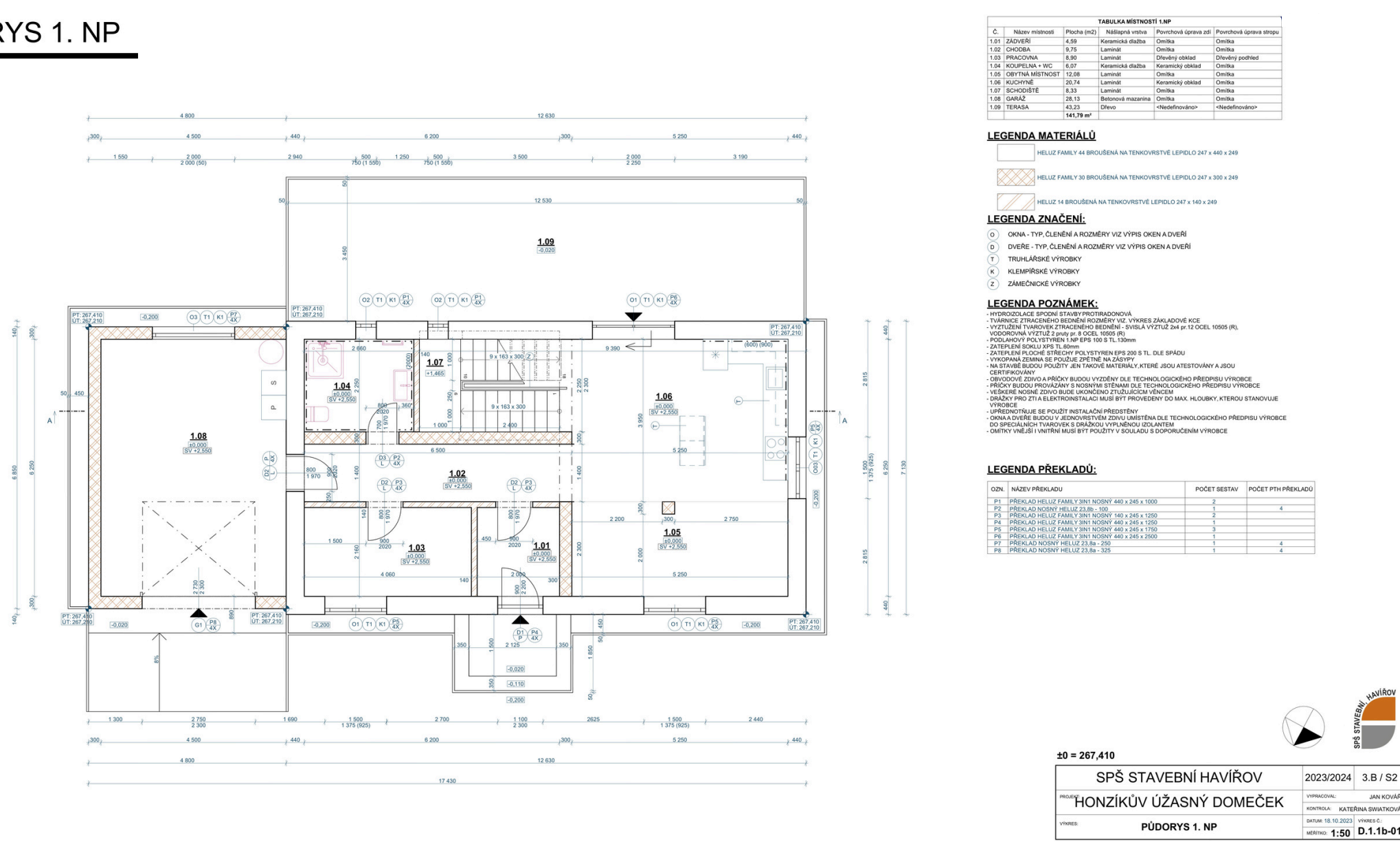


# Honzíkův Úžasný Domeček

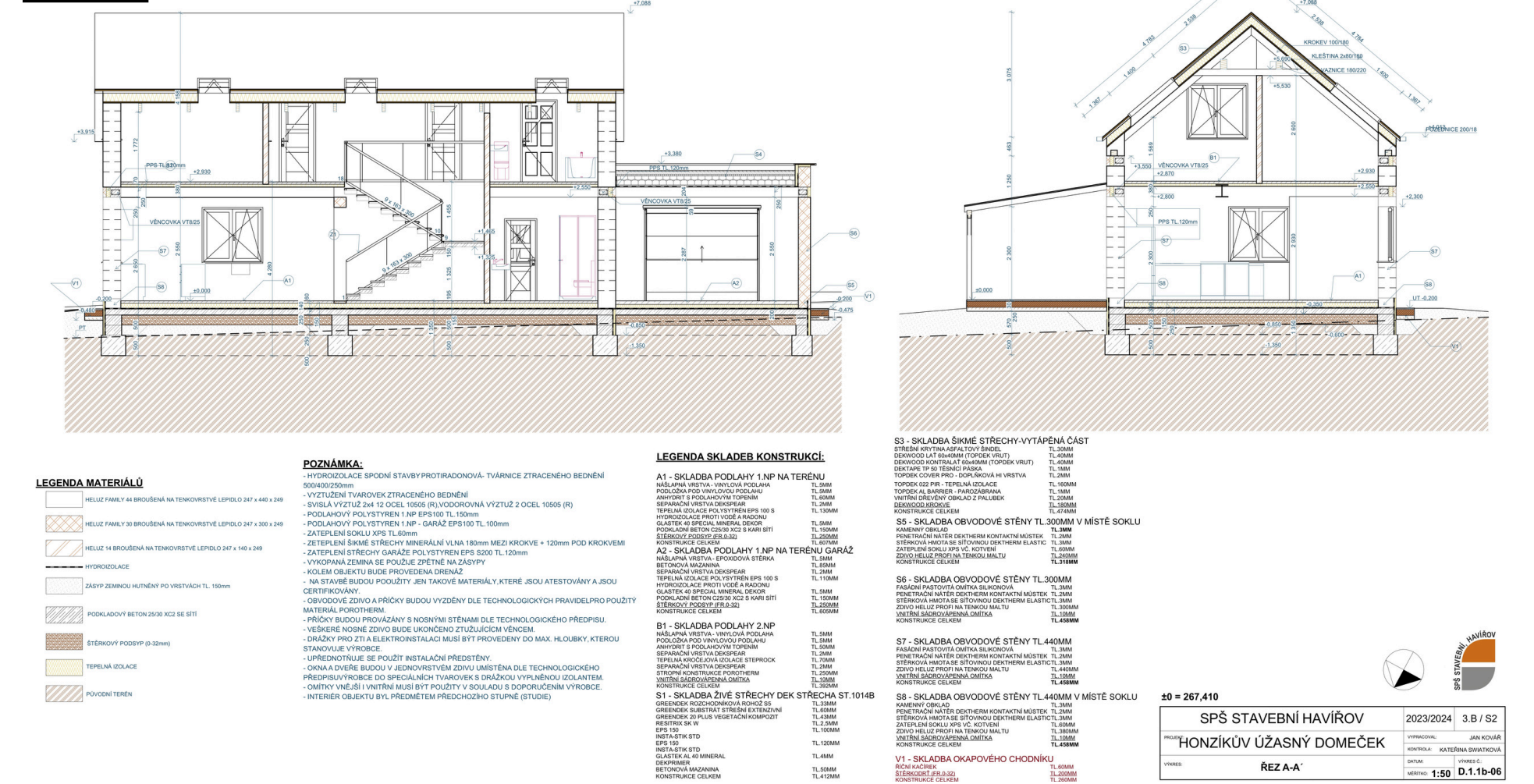
## PŮDORYS 1. NP



Stavba rodinného domu je navržena v kategorii 4+kk s připojenou garáží na pozemku investora. Dům má dvě nadzemní podlaží, není tedy podsklepený. Konstrukce domu bude zděná, na základových pasech. Dům je jednoduchého obdélníkového půdorysu, kde celkové rozměry domu jsou 17,43 x 7,13 m. Garáž je kapacitně řešena pro jedno auto. Dům je nad okolní terén vyvýšen o cca 0,15m. Přístup do domu bude vytvořen dvěma schody. Zpevněná plocha ke garáži bude mírně klesat a následně stoupat rampou (10%).

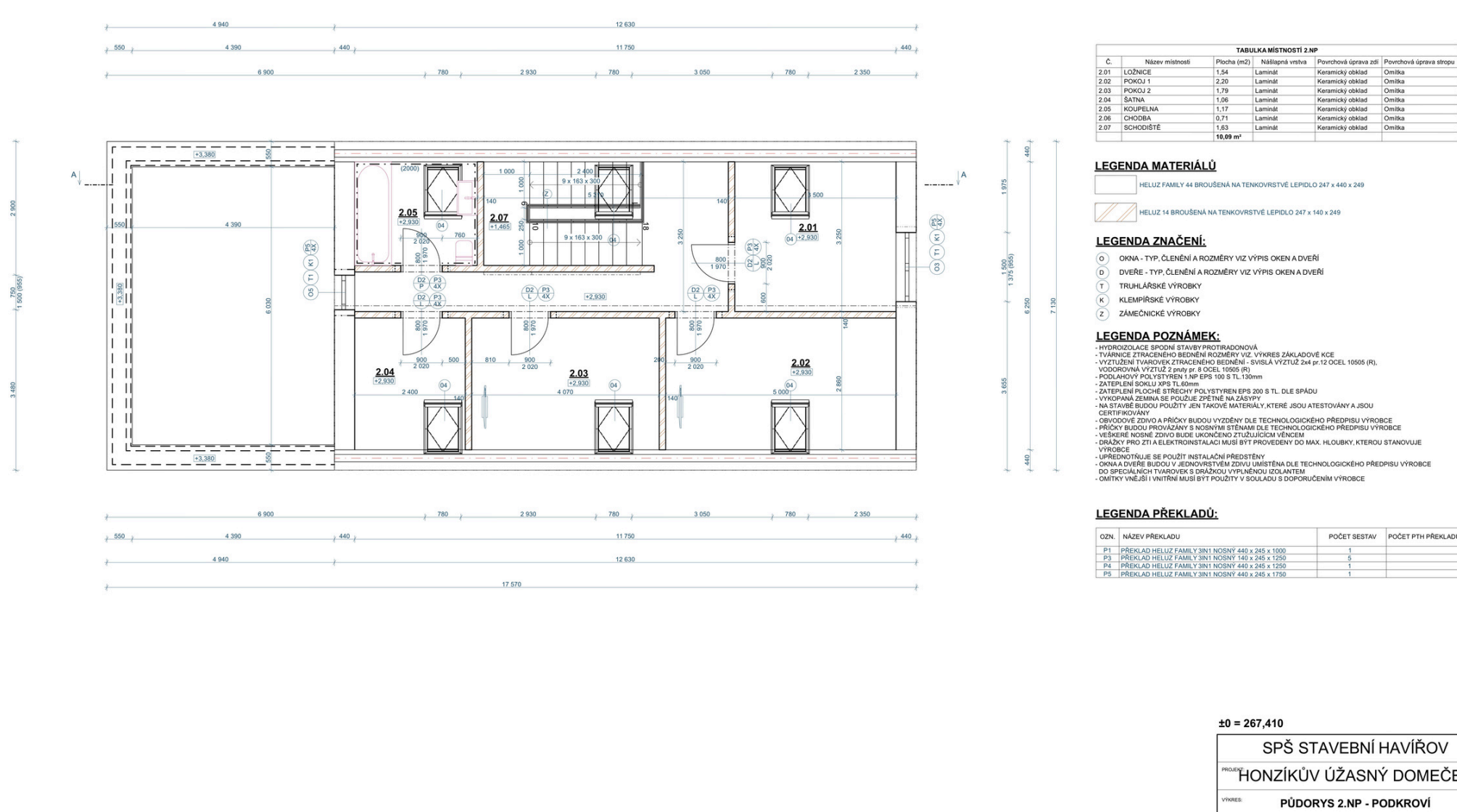


## ŘEZ A-A'



Střecha nad obytnou částí domu bude sedlová a nad garáží plochá, zelená. Okna jsou hliníková, barvy šedé. Hlavní vstup do domu ze strany severozápadní. Ze strany jihovýchodní je vstup z obývacího pokoje na zastřešenou terasu a do zahrady. Manipulační plochy pochůzí a pojezdné budou řešeny z betonové dlažby do obruby. Oplocení bude drátěné s výsadbou živého plotu.

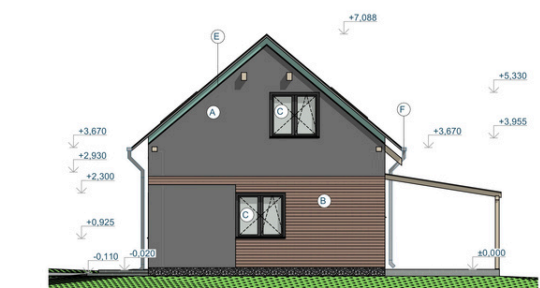
## PŮDORYS 2.NP - PODKROVÍ



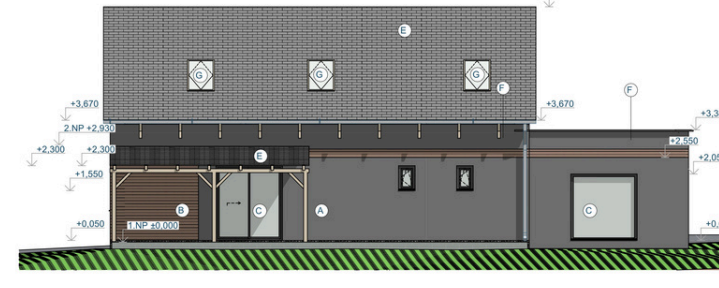
## POHLED SEVEROZÁPADNÍ



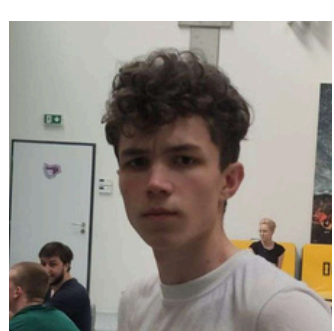
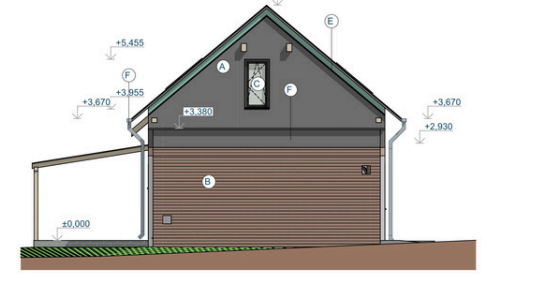
## POHLED JIHOZÁPADNÍ



## POHLED JIHOVÝCHODNÍ



## POHLED SEVEROVÝCHODNÍ



autor:  
**Jan Kovář**

název školy  
**SPŠ STAVEBNÍ HAVÍŘOV**  
třída / školní rok  
**TŘÍDA 3.B/S2 - 2023/24**

vedoucí ročníkové práce:  
**ing. Kateřina Swiatková**  
autor originálního projektu:  
**Jan Kovář**

