

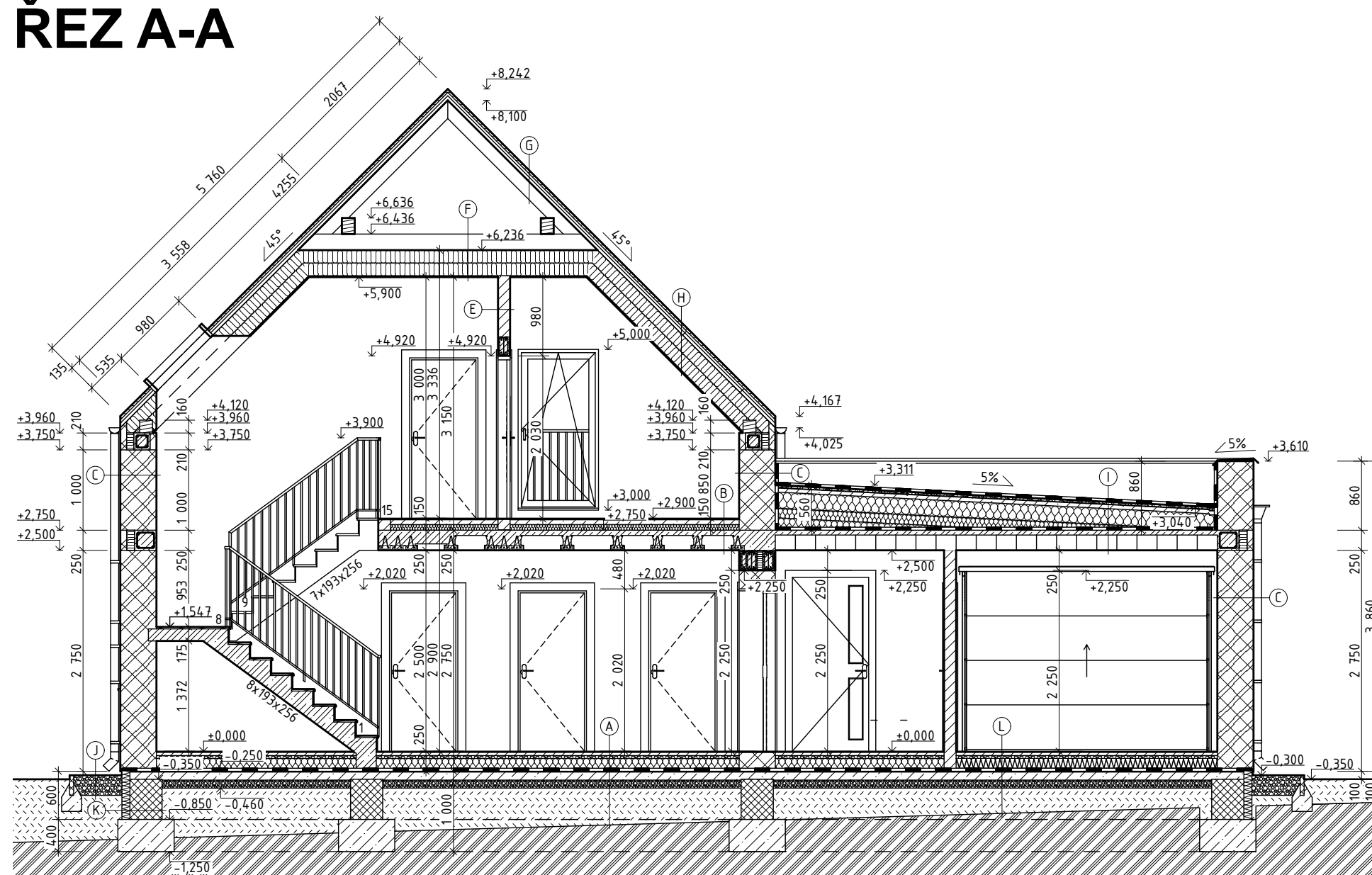
RODINNÝ DŮM NOEMI



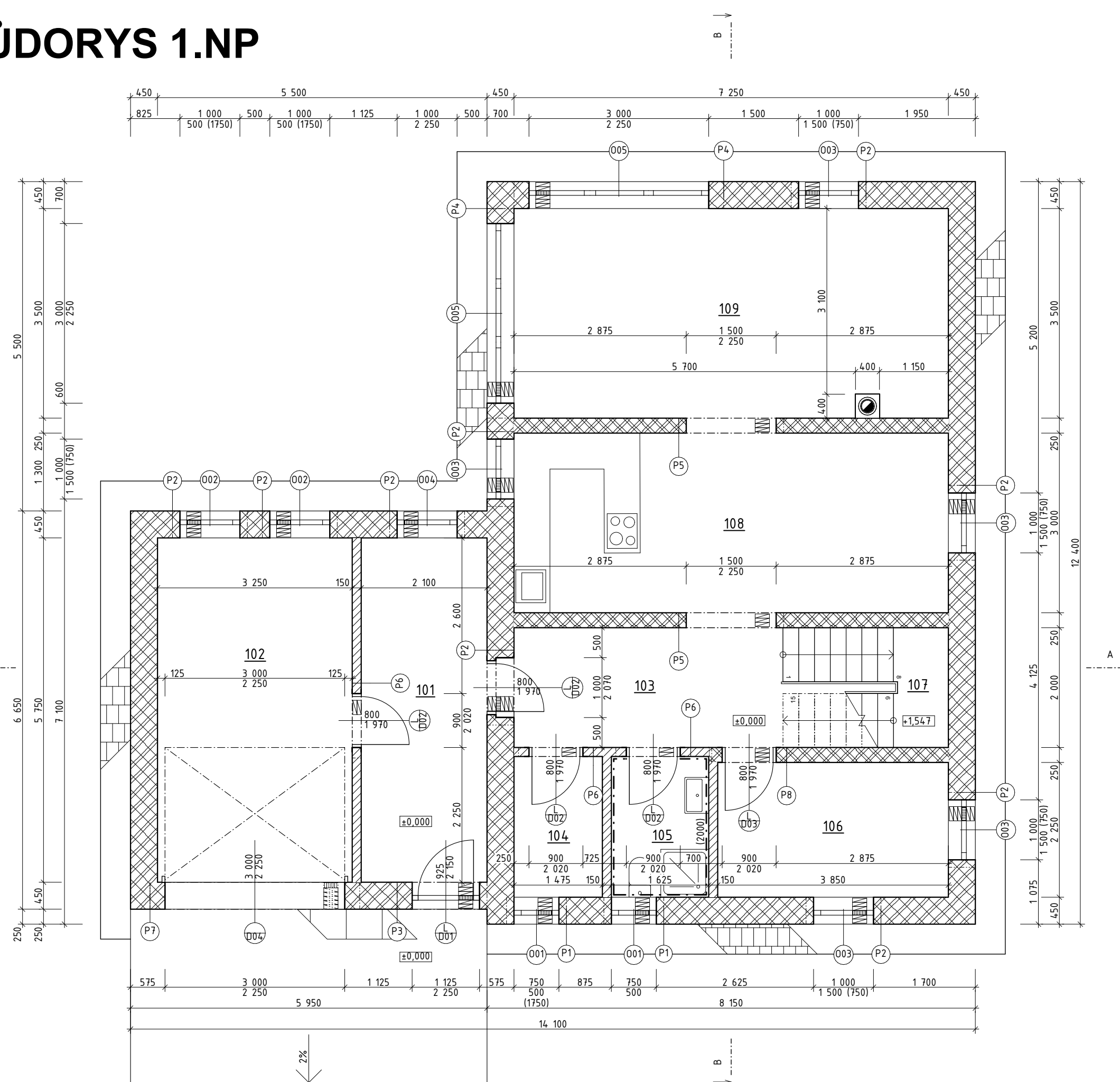
STAVBANEPODSKLEPENÉHO RODINNÉHO DOMU OBÉLNÍKOVÉHO PŮDORYSU S JEDNÍM NADZEMNÍM PODLAŽÍM, PODKROVÍM A GARÁŽÍ. RODINNÝ DŮM MÁ SEDLOVOU STŘECHU SE SKLONEM 45° A GARÁŽ MÁ PLOCHOU STŘECHU SE SKLONEM 5°.

OBJEKT JE ZALOŽEN NA ZÁKLADOVÝCH PASECH TVOŘENÝCH Z PROSTÉHO BETONU C16/20 A BETONOVÝCH TVÁRNIC BEST, VYPLNĚNÝCH BETONEM C20/25 A OPATŘENÝCH XPS. OBVODOVÉ ZDIVO JE Z TVÁRNIC POROTHERM 44T PROFI, NOSNÉ VNITŘNÍ ZDIVO JE Z TVÁRNIC 24 PROFI A PŘÍČKOVÉ ZDIVO JE Z TVÁRNIC POROTHERM 14 PROFI. STROPNÍ KONSTRUKCE NAD 1.NP SE SKLÁDÁ ZE SYSTÉMU POROTHERM (POT NOSNÍKY A MIAKO VLOŽKY) ZALITÉHO PROSTÝM BETONEM C20/25. STŘEŠNÍ KONSTRUKCE JE POKRYTA KERAMICKOU STŘEŠNÍ TAŠKOVOU KRYTINOU TONDACH CONDITION 12. VNĚJŠÍ VÝPLNĚ OTVORŮ JSOU TVOŘENY Z HLINÍKOVÝCH PROFILŮ A JSOU VYPLNĚNY TROJSKLEM. VNITŘNÍ VÝPLNĚ OTVORŮ JSOU TVOŘENY ZE DŘEVĚNÝCH PROFILŮ. OBJEKT JE NAVRŽEN TAK, ABY BEZPROBLÉMOVĚ POKRYL NÁROKY MINIMÁLNĚ ČTYŘČLENNÉ RODINY.

ŘEZ A-A

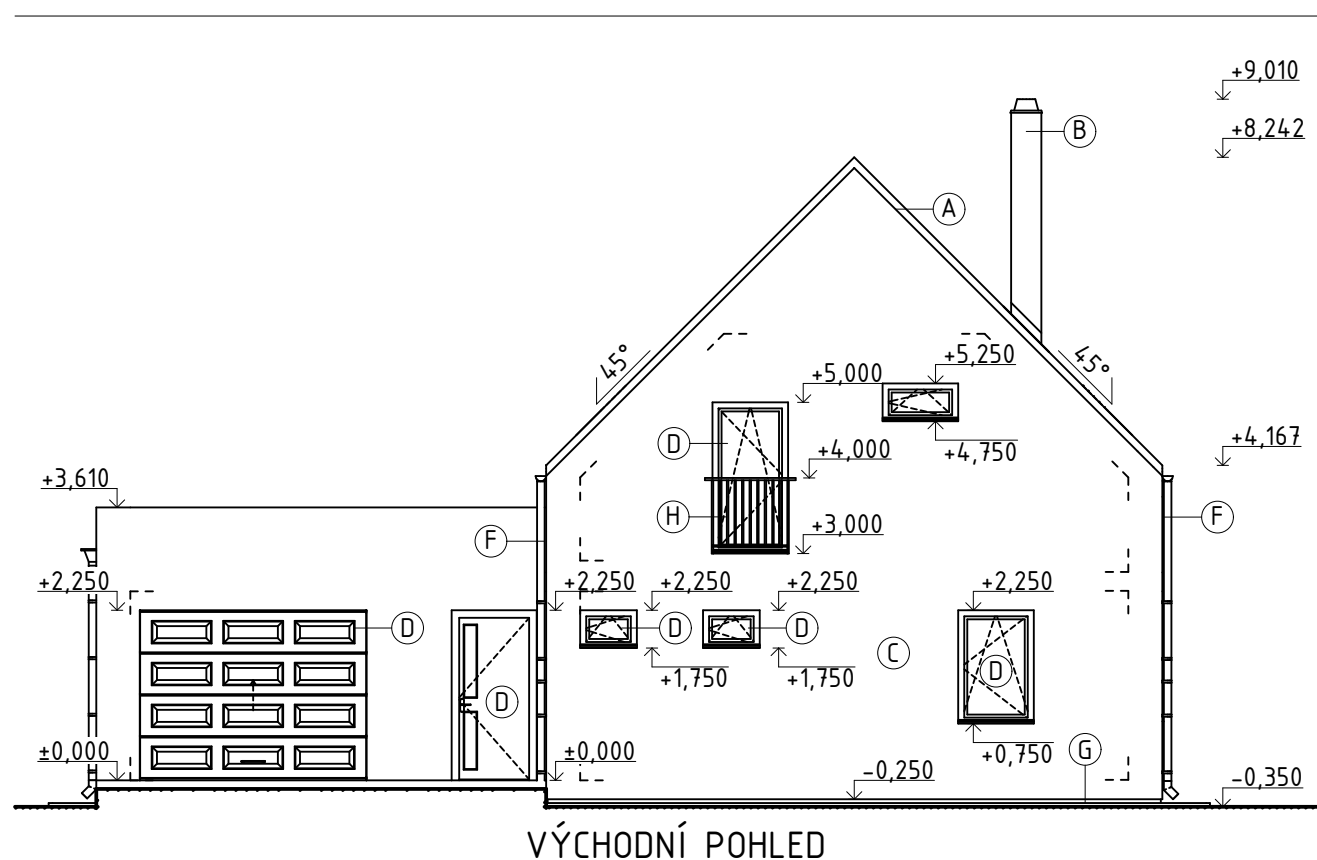


PŮDORYS 1.NP

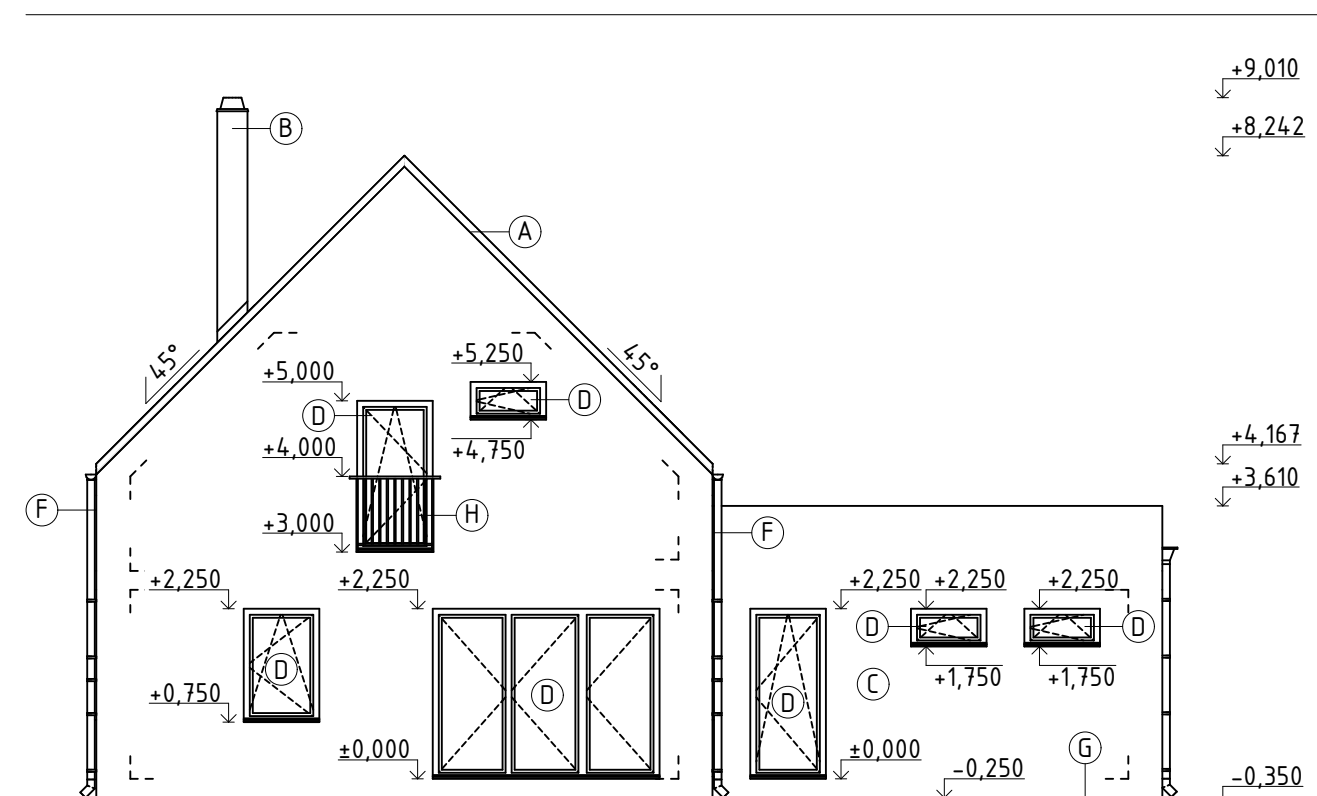


POHLEDY

ZÁPADNÍ POHLED



VÝCHODNÍ POHLED



autor:

Jakub Lukášek

název školy

SPŠS Hradec Králové

třída / školní rok

S3.A / 2023-2024

vedoucí ročníkové práce:

Ing. Václav Břeň

autor originálního projektu:

GSERVIS - CORA

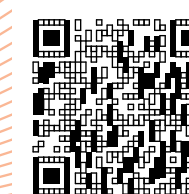
**DEK
TALENT**

partneři:

DEK

T VYSOKÉ UČENÍ FAKULTA
TECHNICKÉ STAVEBNÍ
V BRNĚ

Výsledky soutěže a nabídka našich
bakalářských, diplomových prací



Soutěž o nejlepší projekt
studentů středních
průmyslových škol
stavebních