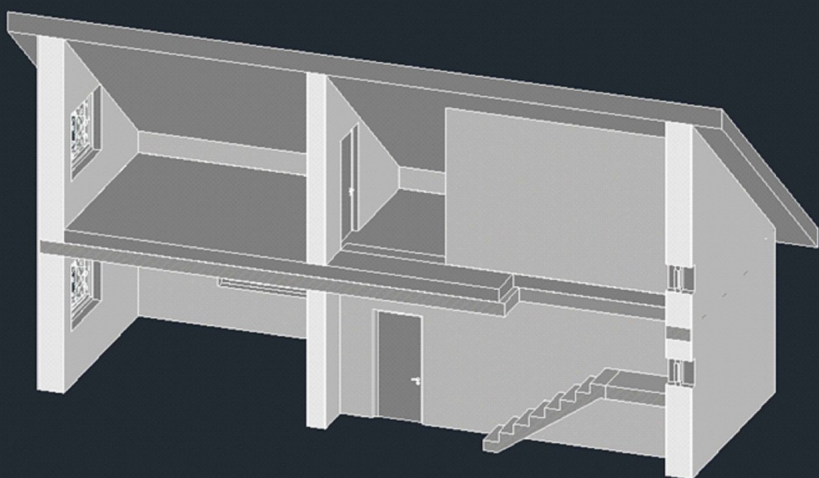
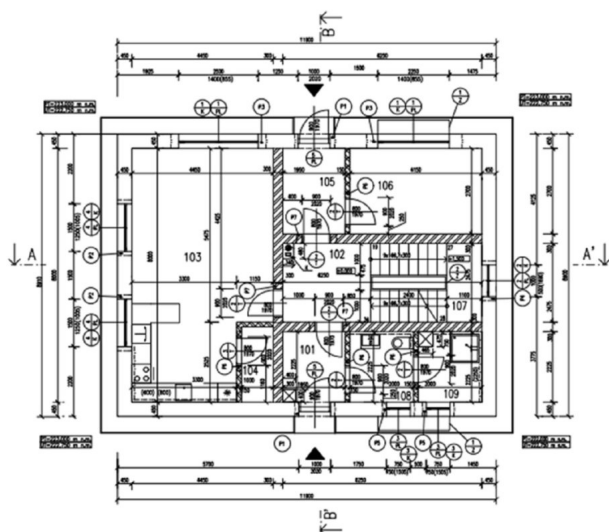


Rodinný Dům

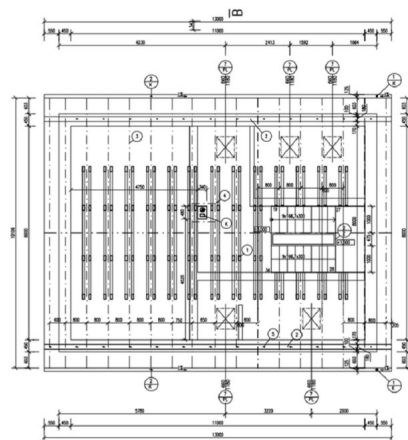
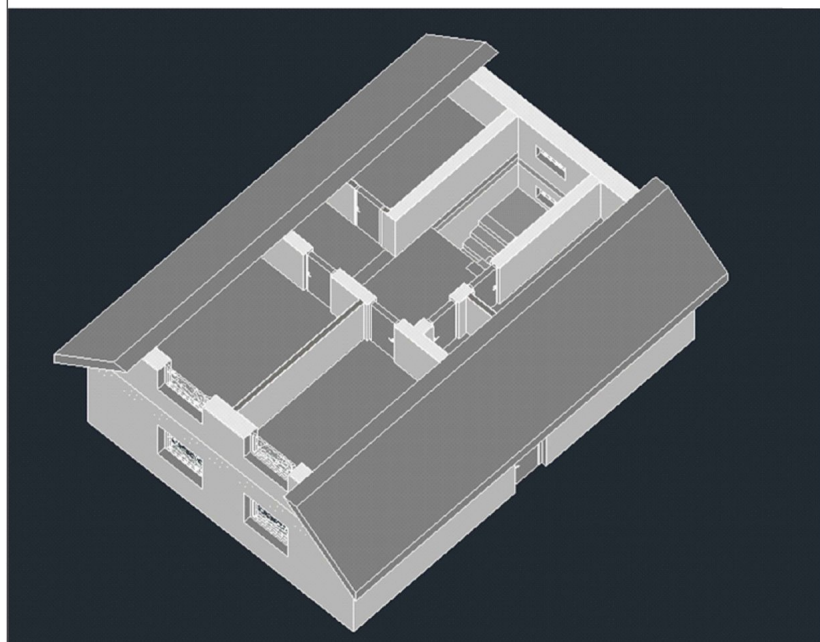


Vymyslel, navrhl a narýsoval jsem projekt Rodinného Domu, který je jednopodlažní s obytným podkrovím a částečně podsklepený. O půdorysných rozměrech 11,9 x 8,9 m. Rodinný Dům má sedlovou střechu s výškou hřebenu 7,815 m, je navržen ze systému Porotherm včetně stropu o tloušťce 250 mm. V domě je 12 místností z toho jsou 4 ložnice, 2 koupelny, 1 záchod, obývací pokoj s kuchyní, 2 zádveří a 2 místnosti ve sklepě. Rozkládá se na 106 m² zastavěné plochy a má 900 m³ obstavěného prostoru.

Do objektu je možno vstoupit dvěma vstupy. V podkroví jsou pro lepší osvětlení umístěna střešní okna. Rodinný dům je navržen na základových pasech s podkladním betonem, v konstrukčním zděném systému od společnosti Porotherm a to včetně stopní konstrukce a je zastřešen sedlovou střechou. Dům je samostatně stojící, je orientován hlavními dveřmi směrem ke komunikaci. Objekt je vytápěn kotlem na tuhá paliva a tepelným čerpadlem. Dešťová voda bude likvidována na vlastním pozemku. Do objektu je doveden plyn, elektřina, pitná voda a kanalizace.



Projekt jsem vypracoval na stupeň projektové dokumentace pro stavební povolení s návazností na prováděcí dokumentaci. Zpracoval jsem ho v programu AutoCad a Revit



autor:

Tomáš Pevný

název školy

Masarykova střední škola Letovice

vedoucí ročníkové práce:

Ing. Adéla Praxová

třída / školní rok

Třída III. S /2023-2024

autor originálního projektu:

Tomáš Pevný

partneři:

DEK

TECHNICKÉ STAVBNÍ V BRNĚ

Výsledky soutěže a nabídka našich bakalářských, diplomových prací



DEK
TALENT

Soutěž o nejlepší projekt studentů středních průmyslových škol stavebních