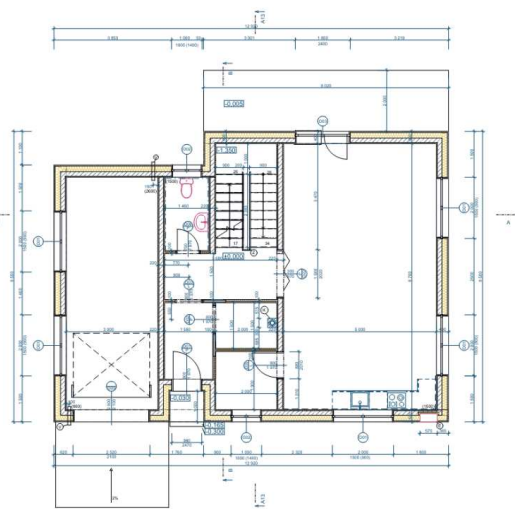


PROJEKT RODINNÉHO DOMU

Rodinný dům řešen jako samostatně stojící, dvoupodlažní, podsklepený objekt určen pro bydlení 5 členů.
Celý objekt je tvořen systémem VELOX.
Podlahy v 1NP a 2NP jsou použity z katalogu DEK.



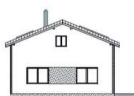
POHLED SEVERNÍ



POHLED JIŽNÍ



POHLED ZÁPADNÍ



POHLED VÝCHODNÍ



Před vstupem do objektu jsou navrženy dva vyrovnávací stupně a rampa do garáže. Před hlavními dveřmi se nachází závěť. Po vstupu do objektu je zádveň, ze které vedou dveře do šatny a do chodby. Na chodbě se nachází dveře na WC a obývacího pokoje s kuchyňským koutem, z kterého je přístup na terasu. Z kuchyně se dá dostat do technické místnosti. Dále se na chodbě nachází schodiště, které vede o patro níže a o patro výše. O patro níže je suterén, schodištěm se dostaneme na chodbu, ze které vedou dveře do skladu a do kotelny. Po vystoupení o patro výše se ocitneme na chodbě, ze které se můžeme dostat do ložnice, koupelny, na WC a do tří pokojů.



FOTO
AUTORA

autor:
Vendula Vránová

název školy
SÓŠp a SOUs Prostějov,
I. třídká 4
třída / školní rok
S3

vedoucí ročníkové práce:
Ing. Petr Copek
autor originálního projektu:
Vendula Vránová



partneři:



Výsledky soutěže a nabídka našich
bakalářských, diplomových prací



Soutěž o nejlepší projekt
studentů středních
průmyslových škol
stavebních