

# RODINNÝ DOM CERES

RODINNÝ DOM CERES PONÚKA BÝVANIE PRE RODINU S DVOMA DEŤMI. NA 1. NP SA NACHÁDZA DENNÁ ČASŤ, TECHNICKÁ MIESTNOSŤ A GARÁŽ. TECHNICKÁ MIESTNOSŤ MÁ VSTUP AJ ZO ZÁHRADY A MÔŽE SLUŽIŤ NA UMIESTNENIE NÁRADIA. DENNÁ ČASŤ SA SKLADÁ S KANCELÁRIE, WC A VEĽKOPRIESTORU, KTORÝ VZNIKOL SPOJENÍM OBÝVAČKY, JEDÁLNE A KUCHYNE. V NOČNEJ ČASTI, KTORÁ SA JE NA 2.NP SÚ DVE KÚPEĽNE, SPÁĽŇA A DVE DETSKÉ IZBY. SPÁĽŇA A JEDNA DETSKÁ IZBA MÁ PRÍSTUP K ŠATNÍKOM. V SUTERÉNE JE KOTOLŇA S JEDNODUCHÝM SKLADOM. RODINNÝ DOM CERES JE SITUOVANÝ NA OKRAJI MESTA MARTIN.

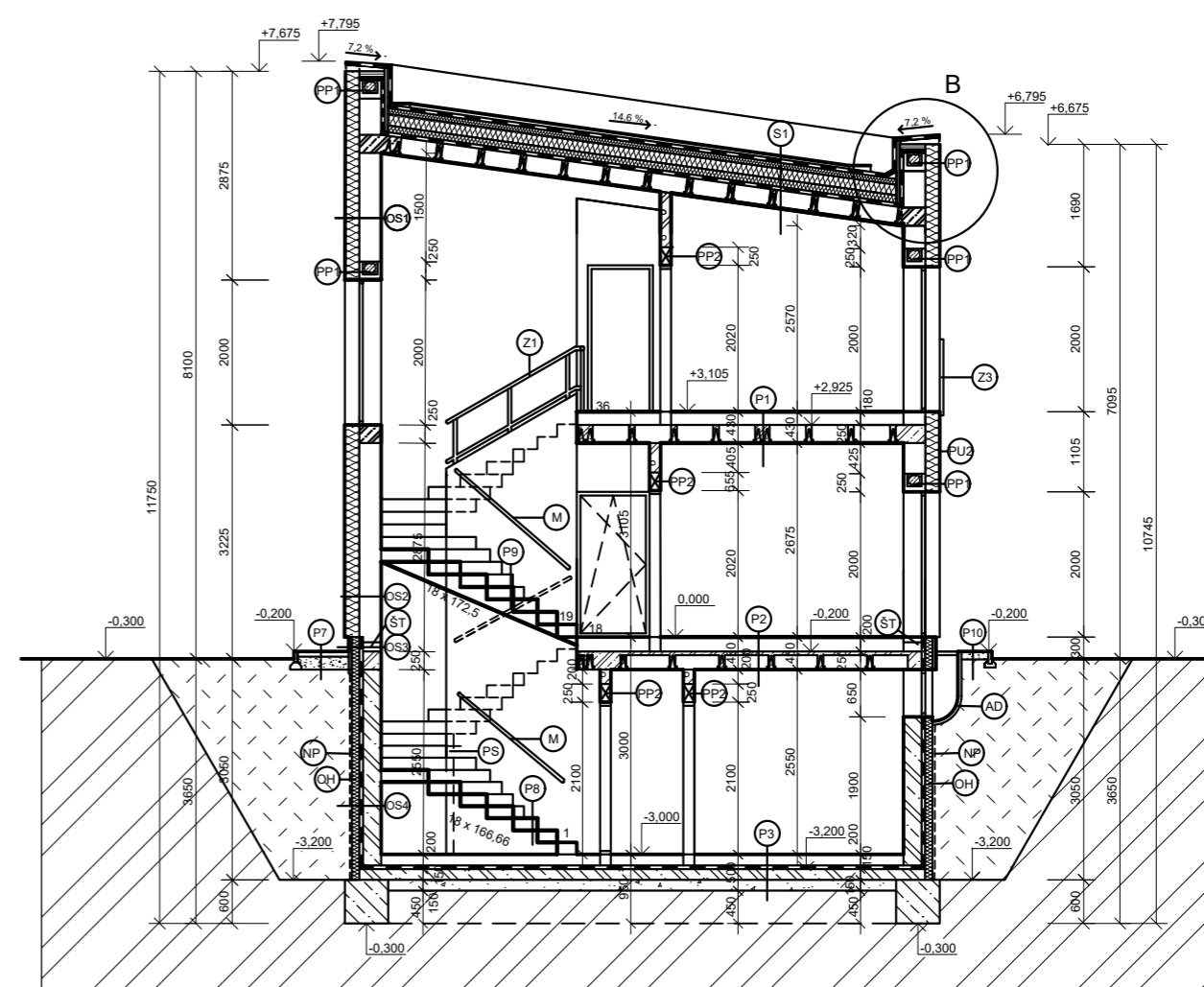
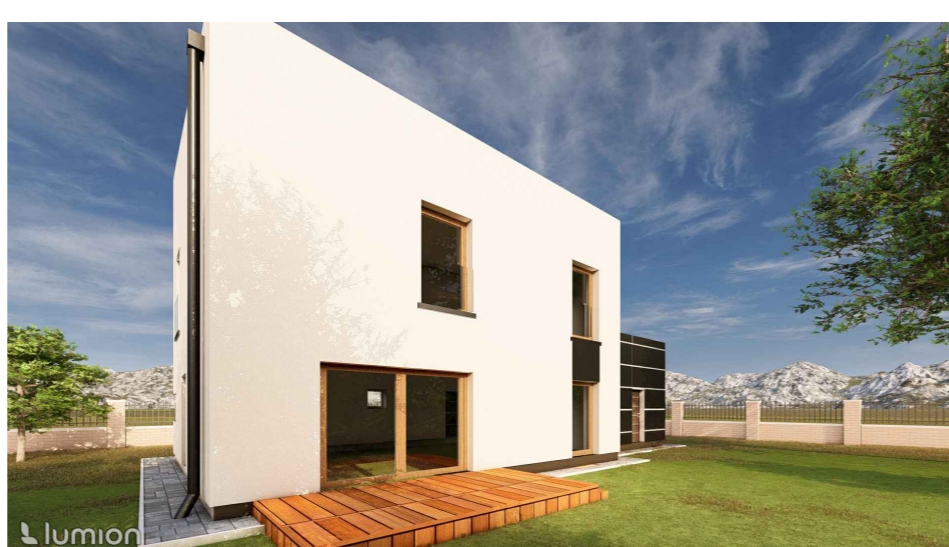
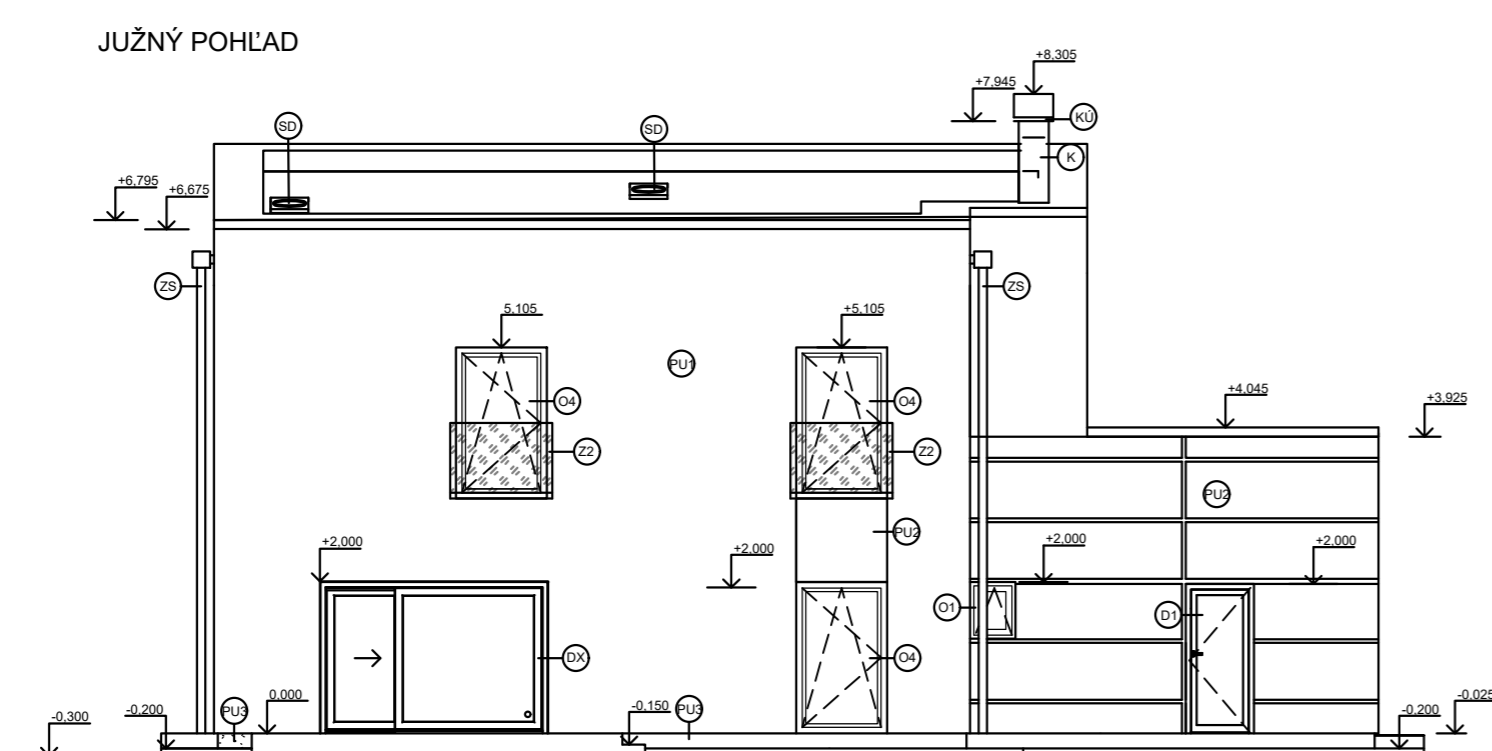
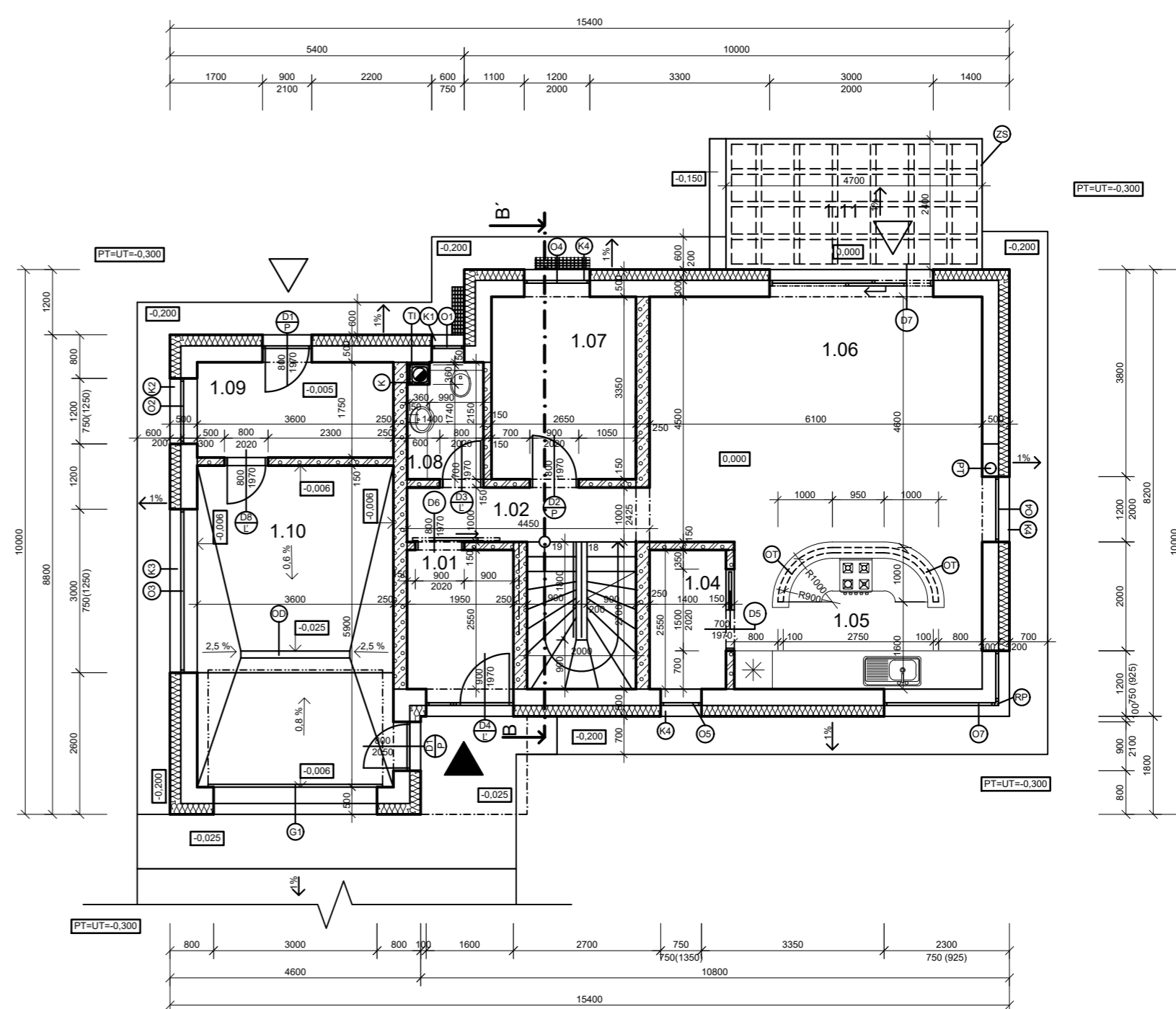
NA TOMTO RODINNOM DOME JE POUŽITÝ SYSTÉM OD ZNAČKY YTONG. AKO MURIVO SÚ POUŽITÉ VEĽKOFORMÁTOVÉ TVAROVKY YTONG JUMBO. NA ZETEPLNENIE JE POUŽITÁ TEPELNÁ IZOLÁCIA MULTIPOR. SUTERÉN JE SPRÁVENÝ SO ŽELEZOBETÓNU.

HLAVNÁ STRECHA JE JE PULTOVÁ VEGETAČNÁ STRECHA SO SKLONOM 14,6 %. VEDĽAJŠIA STRECHA, KTORÁ SA NACHÁDZA NAD GARÁŽOU JE TAKTIEŽ VEGETAČNÁ, ALE PLOCHÁ.

STROPY SÚ POLOMONTOVANÉ OD ZNAČKY YTONG. KONKRÉTNE YTONG KLASIK, YTONG EKONOM A YTONG KOMFORT.

PODLAŽIA SPÁJA KRIVOČIARÉ SCHODISKO. SCHODISKOVÉ STUPNE SÚ OD ZNAČKY YTONG. V SUTERÉNE SÚ SCHODY ČIASTOČNE PODMŮROVANÉ A ČIASTOČNE ULOŽENÉ V STENE. NA 1.NP SÚ SCHODNICE ULOŽENÉ NA OCEĽOVÝCH KONZOLÁCH.

VŠETKY POHLADY V PROJEKTE SÚ ŤAŽKÉ PLÁVAJUCE PODLAHY. AKO NÁŠLAPNÉ VRSTVY SÚ KERAMICKÁ DLAŽBA, LAMINÁTOVÁ PODLAHA A EPOXIDOVÝ POTER.



autor:

**MAROŠ SKYPALA**

název školy

**SPŠS ŽILINA**

vedoucí ročníkové práce:

**ING. EVA KUCHAROVÁ**

třída / školní rok

**Třída III.A / 2023-2024**

autor originálního projektu:

**MAROŠ SKYPALA**

partneři:

**DEK**

**T** VYSOKÉ UČENÍ FAKULTA  
TECHNICKÉ STAVEBNÍ  
V BRNĚ

Výsledky soutěže a nabídka našich  
bakalářských, diplomových prací



**DEK  
TALENT**

Soutěž o nejlepší projekt  
studentů středních  
průmyslových škol  
stavebních