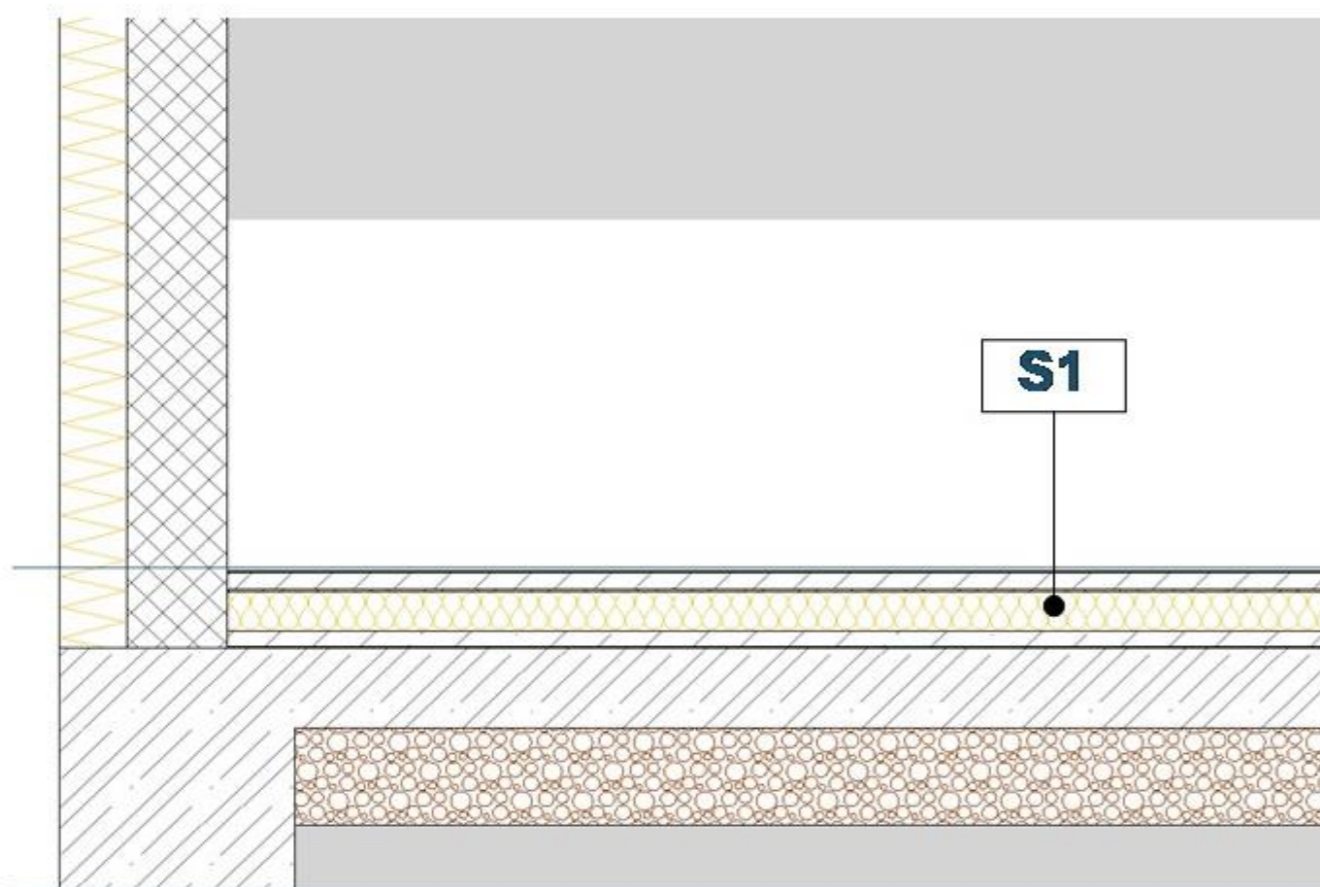


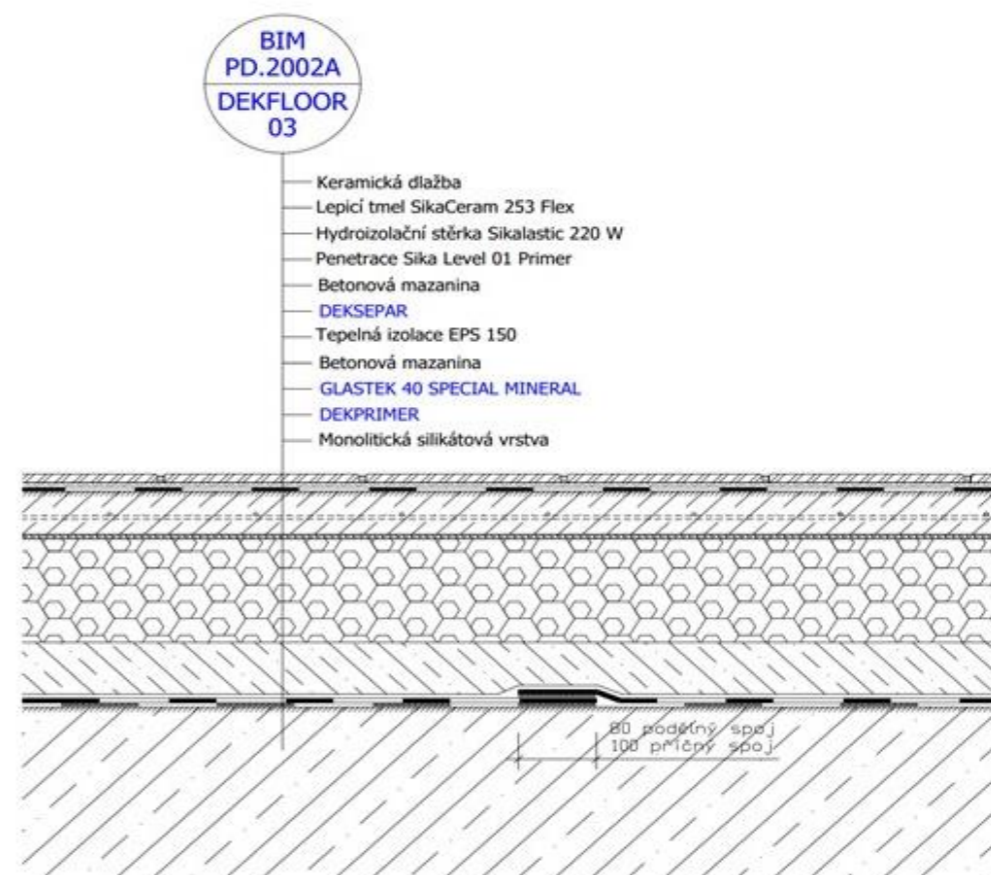
# RODINNÝ DŮM VE ŠTERNBERKU



VYBRAL JSEM SI SKLADBU PODLAHY NA TERÉN. POUŽIL JSEM JI NA 1.PP. TATO SKLADBA PODLAHY JE PO CELÉM 1.PP. JAK V KOUPELNĚ TAK NAPŘ. V KUCHYNI. SKLADBA PODLAHY MÁ CELKOVOU TLOUŠTKU 250MM. V DALŠÍCH PODLAŽÍCH POUŽIJEME TAKÉ PODLAHU OD DEKU ALE UŽ NE NA TERÉN ALE NA STROP.



## S1 - DEK Podlaha PD.2002A (DEKFLOOR 03)



autor:  
**JAN VACHUTKA**

SOŠ a SOU  
STAVEBNÍ  
KOLÍN

Ing. Štěpán Pěkný

**DEK  
TALENT**

**DEK**

**T** VYSOKÉ UČENÍ FAKULTA  
TECHNICKÉ STAVEBNÍ  
V BRNĚ

