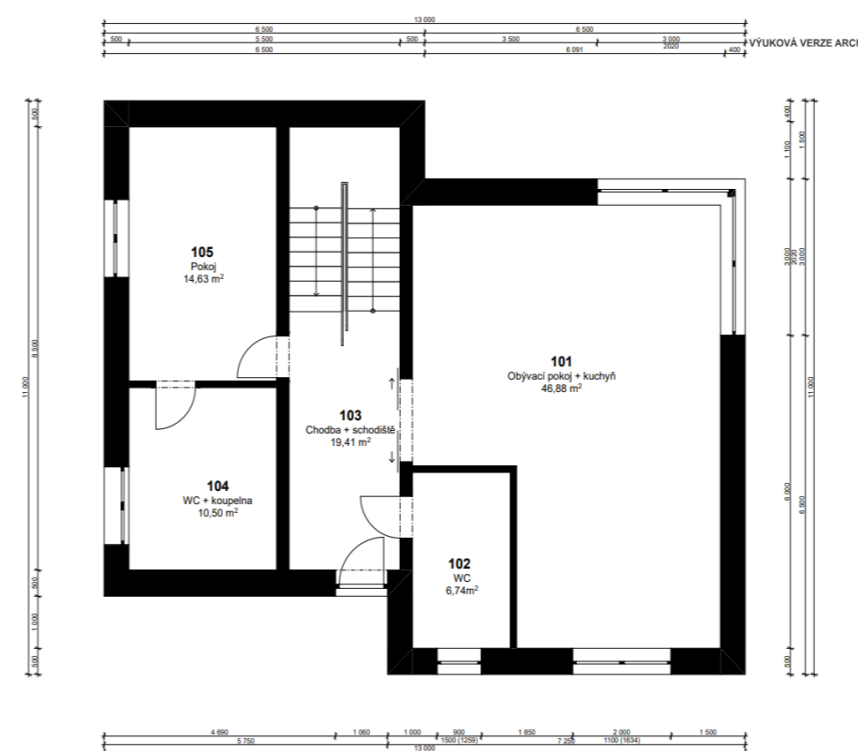


ECO-LUX HOME



1. NP



Popis domu:

Dispozice a velikost:

Dům je navržen jako prostorný dvoupatrový objekt s částečným podsklepením, které může sloužit jako technické zázemí, úložný prostor nebo místo pro volnočasové aktivity. Celková obytná plocha domu se pohybuje kolem 150-200 m², což poskytuje dostatek prostoru pro pohodlné rodinné bydlení.

Exteriér:

Fasáda domu je moderní a elegantní, často kombinující přírodní materiály jako je dřevo s omítkou v neutrálních tónech. Velká okna zajišťují dostatek přirozeného světla a umožňují krásné výhledy na okolní krajinu. Zahrada je navržena s ohledem na ekologii, zahrnuje dešťovou zahradu a solární panely pro výrobu elektřiny.

Interiér:

Interiér domu je světlý, vzdušný a flexibilní s otevřeným konceptem obytných prostor, který zahrnuje obývací pokoj s kuchyní. Přírodní materiály jako dřevo dodávají prostoru teplo a útulnost. Pasivní dům je vybaven velice účinným systémem řízeného větrání s rekupací tepla, což zajišťuje neustále čerstvý vzduch bez ztráty energie.

Technologie a vybavení:

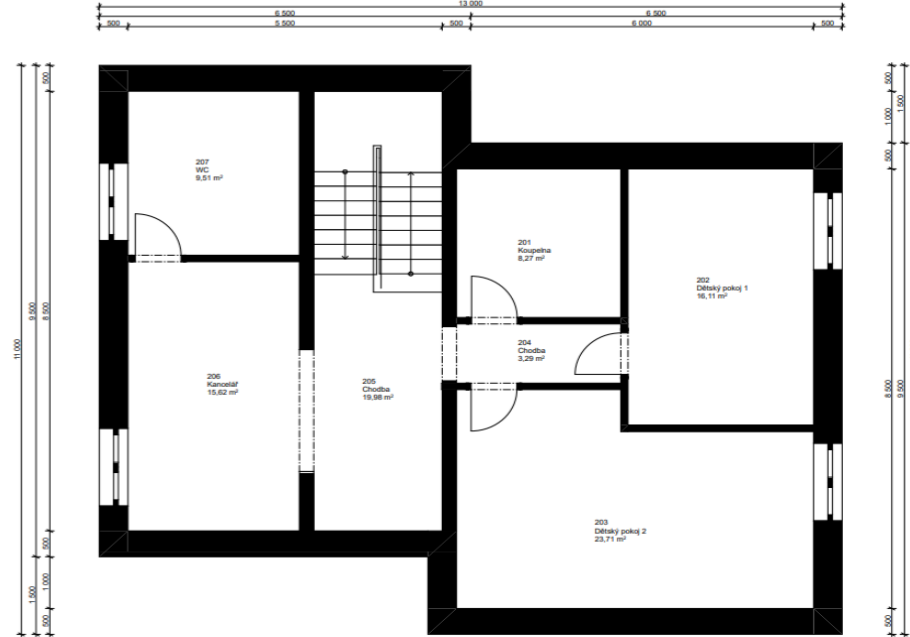
Dům je vybaven moderními technologiemi pro úsporu energie, včetně trojskel s vysokou izolační schopností, solárních panelů na střeše, a případně i tepelným čerpadlem. Všechny tyto prvky přispívají k tomu, že dům dosahuje velmi nízké spotřeby energie a splňuje přísné standardy pasivních domů.

Výhody:

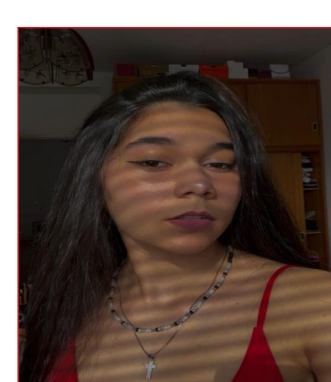
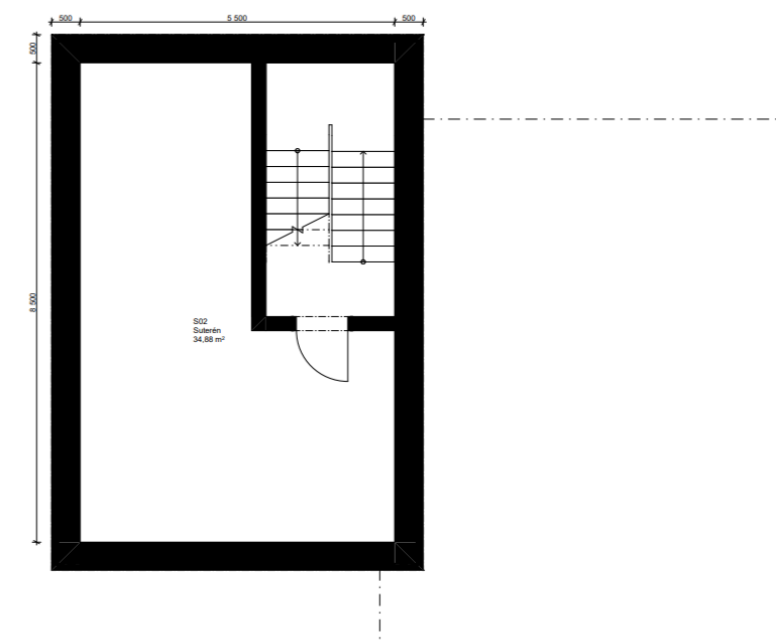
- Energetická úspora:** Nízké provozní náklady díky minimální spotřebě energie
- Komfort a zdraví:** Vysoká kvalita vnitřního prostředí díky řízenému větrání a optimální vlhkosti vzduchu
- Ekologičnost:** Minimální ekologická stopa díky využití obnovitelných zdrojů a šetrných stavebních materiálů
- Flexibilita prostoru:** Možnost využití podsklepení pro různé účely podle potřeb rodiny

Rodinný pasivní dům s částečným podsklepením představuje moderní a ekologicky šetrné bydlení, které kombinuje úsporu energie s vysokým komfortem a kvalitou života. Tento dům je navržen tak, aby minimalizoval energetickou náročnost díky vysoce účinné izolaci, vzduchotěsnosti a využití obnovitelných zdrojů energie

2. NP



1. PP



autor:

Veronika Červeňáková

název školy

SPŠS Pardubice

třída / školní rok

Třída 3.B-PS /2023-2024

vedoucí ročníkové práce:

Ing. arch. Veronika Švadlenková

autor originálního projektu:

Ing. arch. Viktor Postránecký

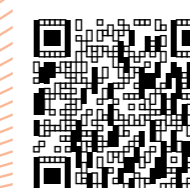
DEK
TALENT

partneři:

DEK

T VYSOKÉ UČENÍ FAKULTA
TECHNICKÉ STAVEBNÍ
V BRNĚ

Výsledky soutěže a nabídka našich
bakalářských, diplomových prací



Soutěž o nejlepší projekt
studentů středních
průmyslových škol
stavebních