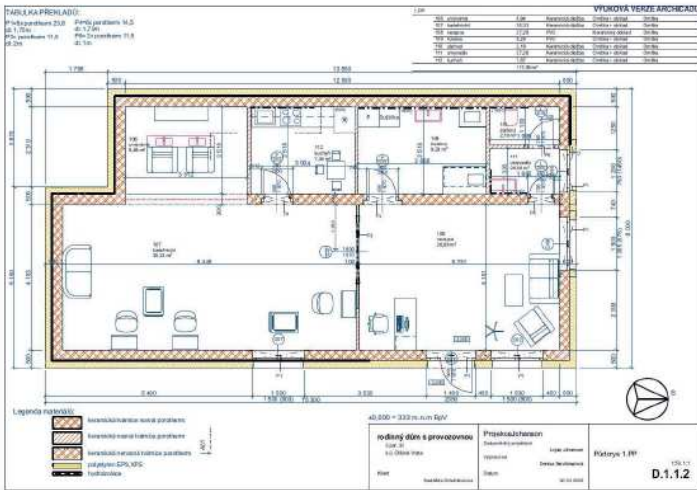


RODINNÝ DŮM S PROVOZOVNOU



Dům je navržený pro čtyřčlennou rodinu. V suterénu se nachází kadeřnictví s čekárnou a recepcí. Provozovna může být zdrojem financí pro splacení hypotéky či rekreaci a celkové vyžití majitele objektu.

V rodinném domě jsou navrženy celkově dvě koupelny a tři toalety (včetně provozovny).

V prvním nadzemním podlaží se nachází jedna koupelna se sprchovým koutem a WC pro denní užívání.

V druhém nadzemním podlaží je koupelna s WC umístěná přímo nad tou v 1.NP a je přístupná ze společné chodby jak pro rodiče tak i pro děti a případné návštěvy.

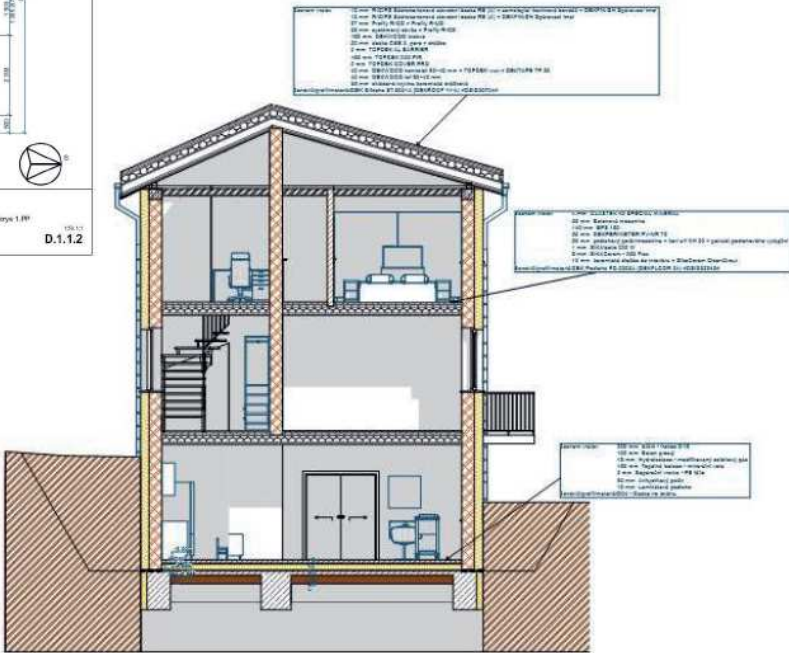


FOTO
AUTORA

autor:
**Nevšimalová
Denisa**

název školy
SOŠ stavební Karlovy Vary

vedoucí ročníkové práce:
Ing. Pavlína Koutecká

třída / školní rok
S3 / 2023-2024

autor originálního projektu:
Denisa Nevšimalová



partneři:



Výsledky soutěže a nabídka našich bakalářských, diplomových prací



Soutěž o nejlepší projekt studentů středních průmyslových škol stavebních