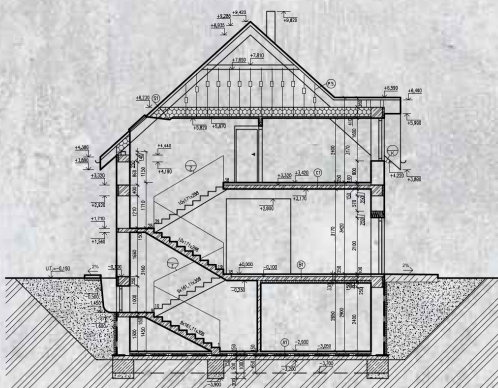
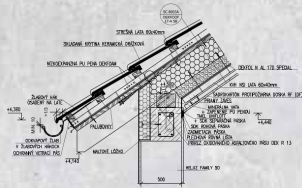
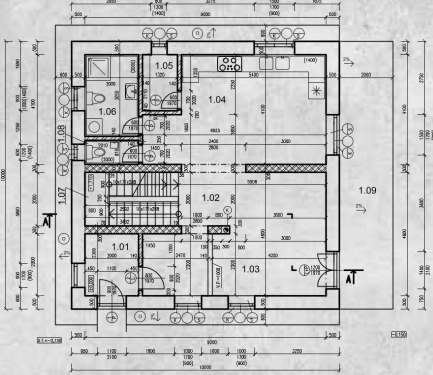




Rodinný dom



Tento objekt bude určený na bývanie pre päťčlennú rodinu. Tento pozemok je pripravený na priamu výstavbu. Z pozemku nie je potreba odstraňovať zavádzajúce kríky, stromy alebo iné porasty. K pozemku je prístup z verejných komunikácií a takisto sú k pozemku zavedené aj všetky inžinierske siete. Pôdorysný tvar objektu je štvorec. Rodinný dom je navrhnutý s pozdĺžnym nosným stenovým systémom. Návrh krovu na strechu je hambálok s použitím sedlového tvaru. Je použitý aj jeden sedlový vikier umiestnený nad spálňou. V tomto objekte sa bude nachádzať jedno čiastočne podpivničené podlažie, jedno nadzemné podlažie a jedno podkrovné podlažie. Vstup je orientovaný na západnú stranu. Priestory, ktoré sú v objekte sú rozmiestnené nasledovne:

1PP: Technické a skladovacie priestory

1NP: Zádvierie, Obývací izba, Kuchyňa + Jedáleň, Špajza, Kúpeľňa s WC, WC

2NP: Kúpeľňa s WC, nočná časť - tri izby, spálňa

Na prechod medzi jednotlivými miestnosťami slúži chodba a medzi podlažiami schodisko.

Riešenie vodorovných nosných konštrukcií

Strop v 1.PP je keramický a to konkrétne HELUZ MIAKO 500-150/60-210. Ďalej je tu použitý jeden ocelobetónový prievlak rozmeru 300x293x2150mm, ktorý je založený na vnútornom nosnom murive. V 1.NP je tiež použitý keramický strop HELUZ MIAKO 500-150/60-210. Prievlaky sú použité dva. Prvý má rozmer 300x293x1500mm a druhý má rozmer 300x293x2900mm. Oba sú ocelobetónové a sú založené na vnútornom nosnom murive. Nad nosnými murivami je navrhnutý ocelobetónový veniec výšky 400mm. Na okraj venca sa vkladá tepelná izolácia hrúbky 80mm. Všetky preklady nad oknami alebo nad dvernými otvormi budú HELUZ. Pre viac informácií o stropoch viď rez. Pre viac informácií o prekladoch viď výpis prvkov.

A1 - DEK Podlaha PL2003A (DEKFLOR 04 SK)	R = 2,975 m ² K/W
- KERAMICKÁ DIAŽBA DO INTERIERU	- 10 MM
- WEBERCROL EKTIFLEX	
- WEBER TERZOL	
- WEBER PENETRÁCIA	
- PODLAHOVÝ POTER/MAZANINA	- 50 MM
- SYSTÉMOVÁ DOSKA DO PODLAHOVÉHO VYKUROVANIA	- 50 MM
- EPS 150	- 80 MM
- BETÓNOVÁ MAZANINA	- 60 MM
- GLAŠTEK 40 SPECIAL MINERAL	
- DEKPRIMER	
- PODKLADOVÝ BETÓN	- 150 MM

C1 - STROPNÁ K-GIA HELUZ MIAKO 500-150/60-210	R = 0,971 m ² K/W
- LAMINÁTNÁ PLYVAJÚCA PODLAHA	- 15 MM
- PODLOŽKA MIRELON	
- SAMONIVELAČNÝ POTER - BPU 421	
- BETÓNOVÁ MAZANINA VYSTUŽENÁ KARI SÍŤOU	- 50 MM
- DEKSEPAR	
- STEPROCK ND	
- HELUZ MIAKO 500 - 150/60 - 210	- 210 MM
- VC OMIETKA	

B1 - STROPNÁ K-GIA HELUZ MIAKO 500-150/60-210	R = 3,371 m ² K/W
- LAMINÁTNÁ PLYVAJÚCA PODLAHA	- 15 MM
- PODLOŽKA MIRELON	
- SAMONIVELAČNÝ POTER - BPU 421	
- BETÓNOVÁ MAZANINA VYSTUŽENÁ KARI SÍŤOU	- 50 MM
- DEKSEPAR	
- STEPROCK ND	
- HELUZ MIAKO 500 - 150/60 - 210	- 210 MM
- EPS 150	- 80 MM
- VC OMIETKA	

S1 - DEK STRECHA SC.B003A (DEKROOF 17-A SK)	R = 10,878 m ² K/W
- SKLADANÁ KRYTINA KERAMICKÁ DRÁŽKOVÁ	- 30 MM
- STREŠNÁ LATA 60X40MM	- 40 MM
- KONTROLNÁ LATA 60X40MM	- 40 MM
- DEKTEK MULTI-POR II	- 0,48 MM
- EBSER DHP	- 15 MM
- DEKWOL 0235 r	- 240 MM
- TORPEK 022 PIR	- 140 MM
- DEKTEK N AL 170 SPECIAL	- 0,27 MM
- KVIH N51 LATA 60X40 MM	- 40 MM
- PRÁMY ZÁVES	- 45 MM
- SÁBKOVANÝ PROTIPŮŽIARNA DOSKA RF (DF)	- 12,5 MM

autor:
Filip Šedivý

název školy
SPŠS E. Belluša Trenčín

vedúci ročníkovej práce:
Ing. Eva Martišková

třída / školní rok
Trieda III.B / 2023-2024

autor originálního projektu:
Filip Šedivý



partneři:



Výsledky soutěže a nabídka našich bakalářských, diplomových prací



Soutěž o nejlepší projekt studentů středních průmyslových škol stavebních