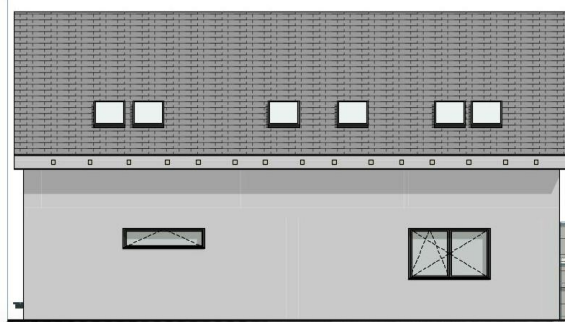
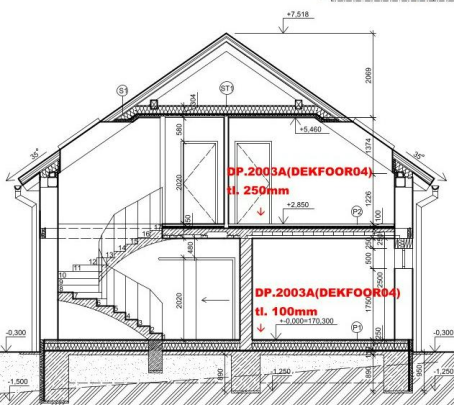
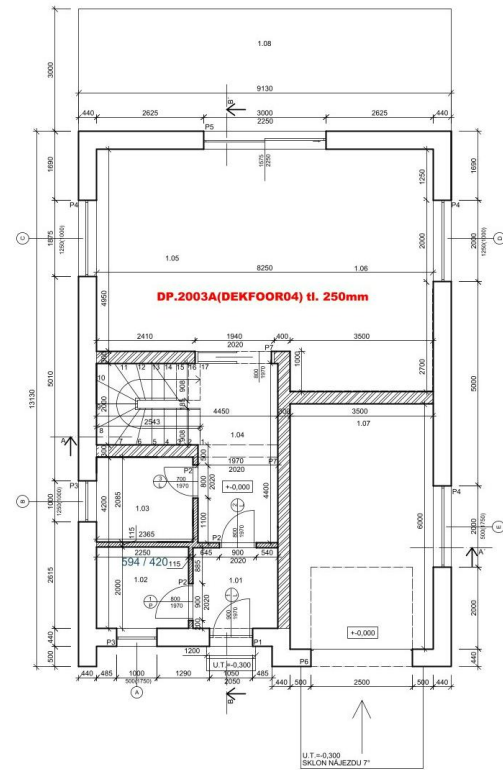
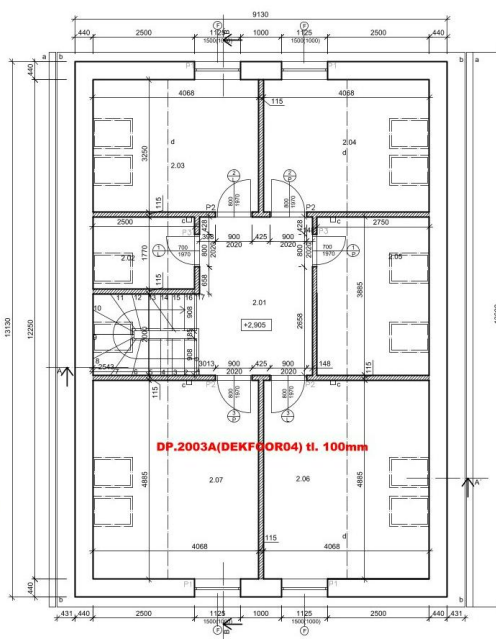


RODINNÝ DŮM ATOM



Rodinný dům Atom s dispozicí 5+1 je vhodný pro rovinný případně mírně svažité terén. Svým rozložením místností uspokojí klidně až 5člennou rodinu, prostory v podkroví plní funkci odpočinku, spánku a relaxace, v přízemí poté nacházejí prostory k dennímu užívání. Rodinný dům je stavěn v systému porotherm, obvodové zdivo je z cihelných bloků PTH 44 T profi dryfix, vnitřní zdivo nosné z PTH 30 profi a nenosné příčky z PTH 11,5 profi. Střecha rodinného domu je sedlová, vaznicová soustava se sklonem 35° se štítů na severním a jižním průčelí. Plášť tvoří střešní krytina Tondach. Větrání stavby je navrženo přirozené. Vytápění pomocí plynového turbokotle a tepelného čerpadla, v letním období pro případné ochlazení provozu bytu. Ohřev teplé vody je součástí čerpadla.



autor:
Barbora Štěpničková

FOTO
AUTORA

název školy
VOŠ a SPŠ strojní, stavební a
dopravní Děčín
třída / školní rok
3.B 2023/24

vedoucí ročníkové práce:
Alice Turanská

autor originálního projektu:
GSERVIS

**DEK
TALENT**

