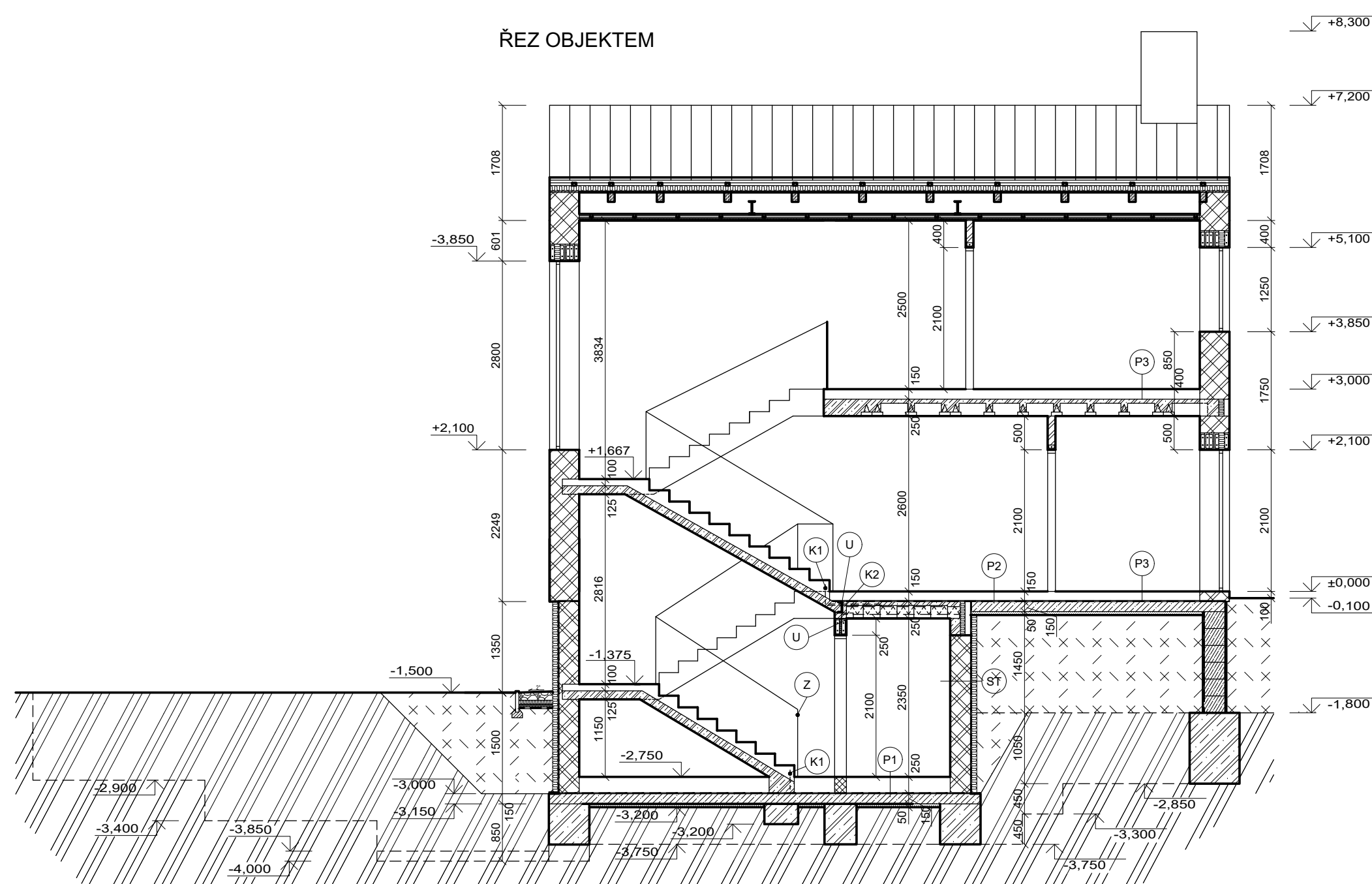


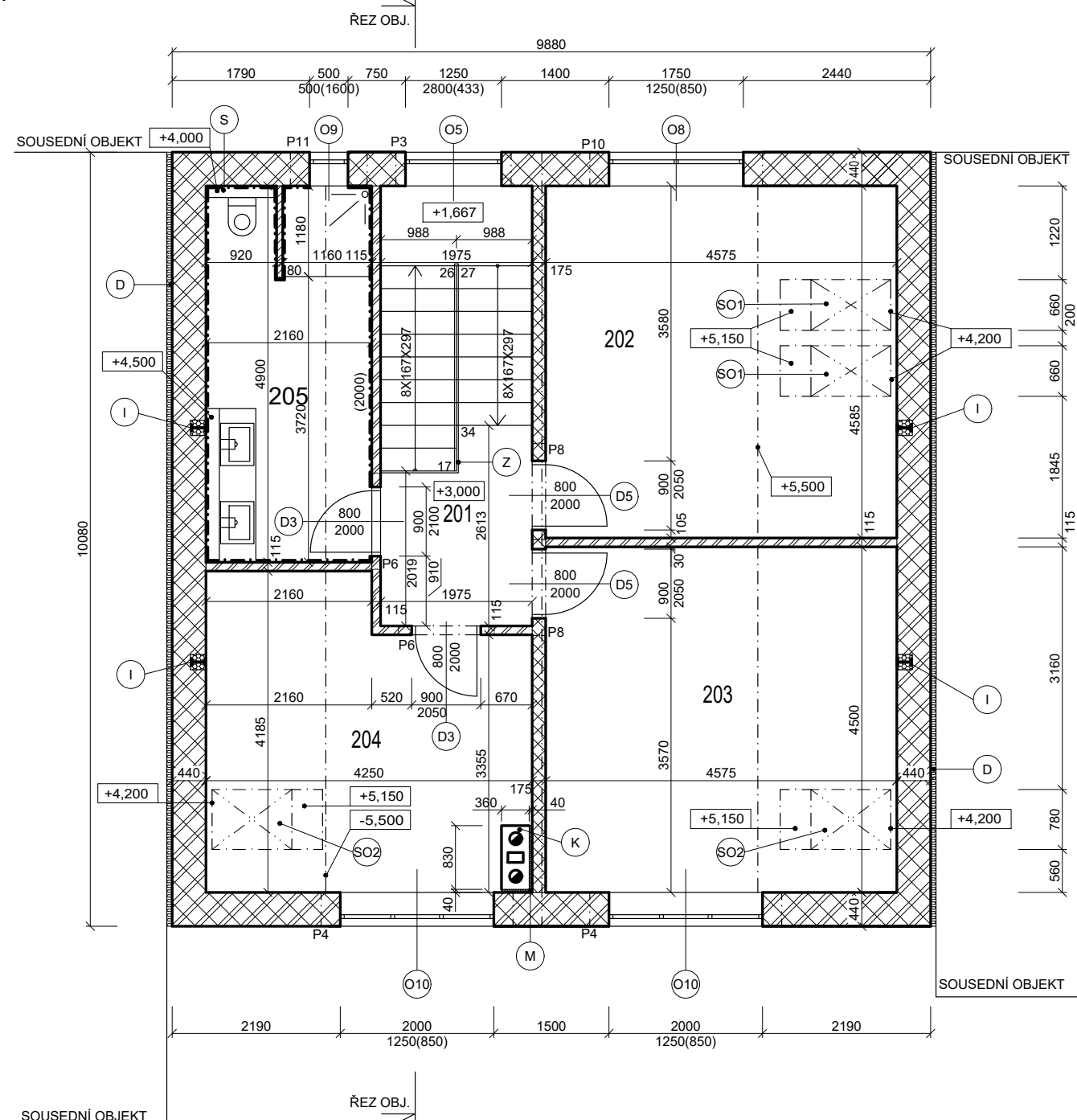
RD ANNA

RD ANNA je dvoupodlažní řadový dům, který je z části podsklepený. Pro celý dům je použito zdivo Porotherm, v podkroví jsou pro prosvětlení obytných místností použity střešní okna VELUX. Garáž v suterénu je zpřístupněna rampou. První nadzemní podlaží je vyvýšeno nad terénem.

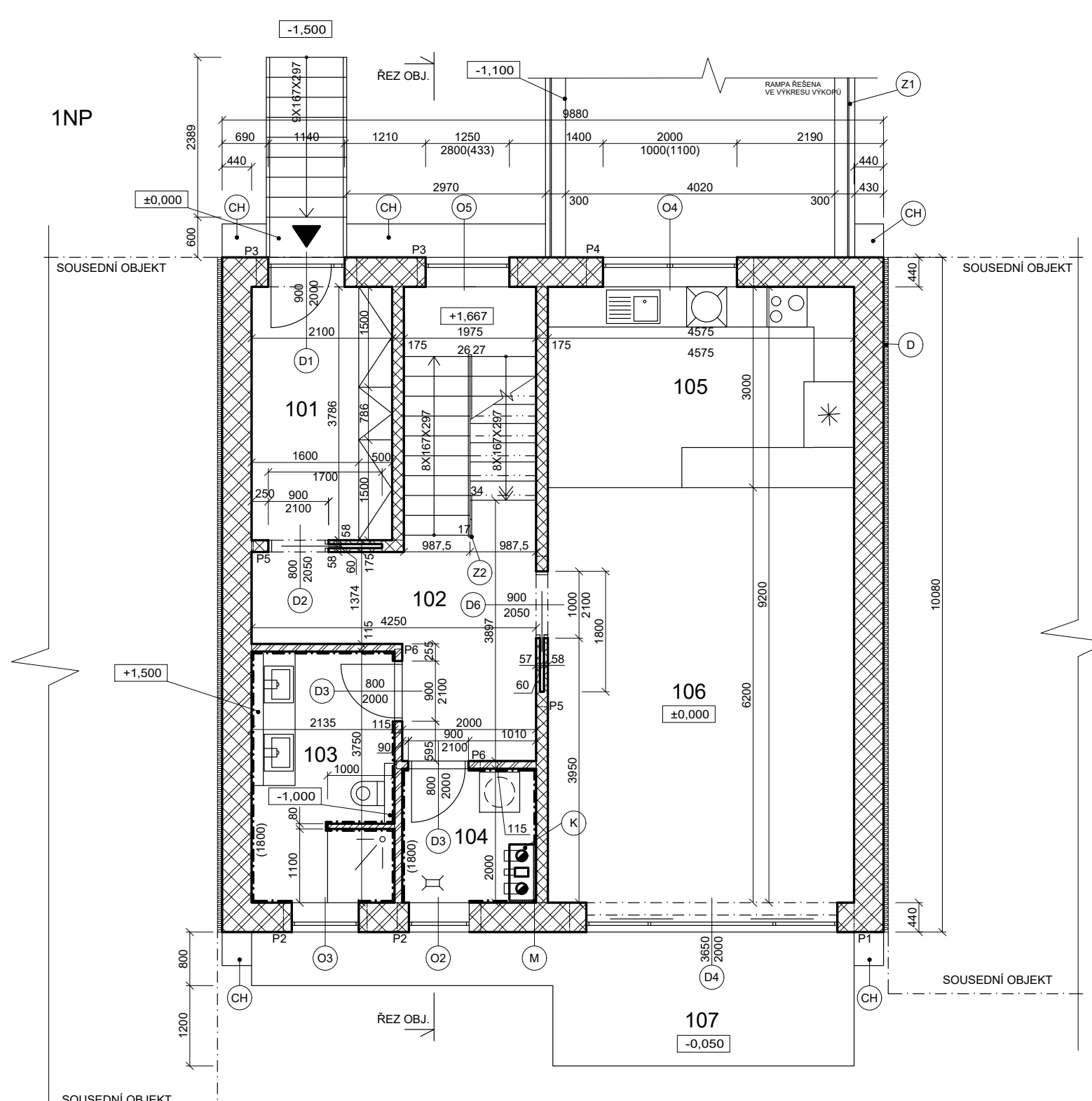
ŘEZ OBJEKTEM



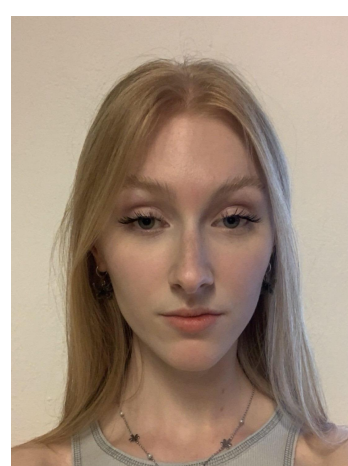
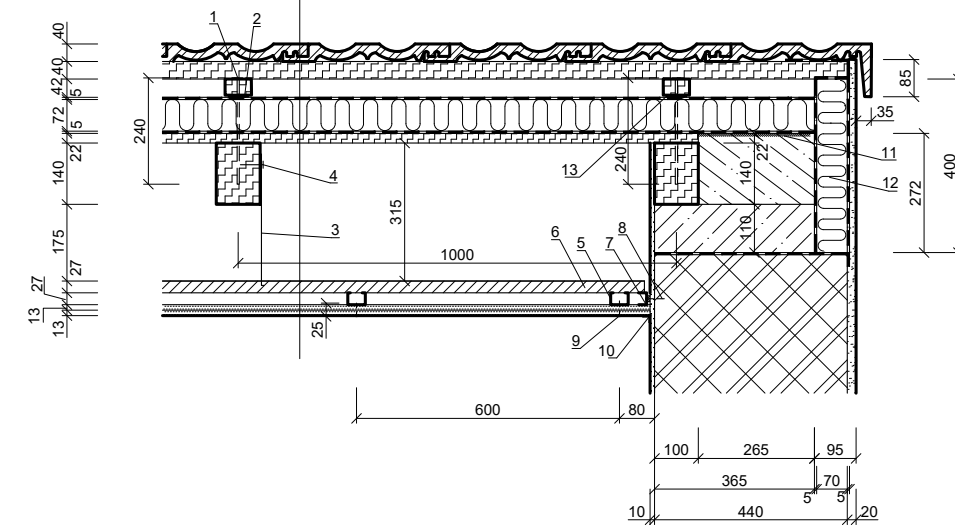
2NP



1NP



DETAIL



autor:
Linda Kuličková

název školy
SPŠ stavební Opava

vedoucí ročníkové práce:
Ing. Tomáš Mička

třída / školní rok
Třída III.B / 2023-2024

autor originálního projektu:

partneři:



Výsledky soutěže a nabídka našich bakalářských, diplomových prací



Soutěž o nejlepší projekt studentů středních průmyslových škol stavebních

