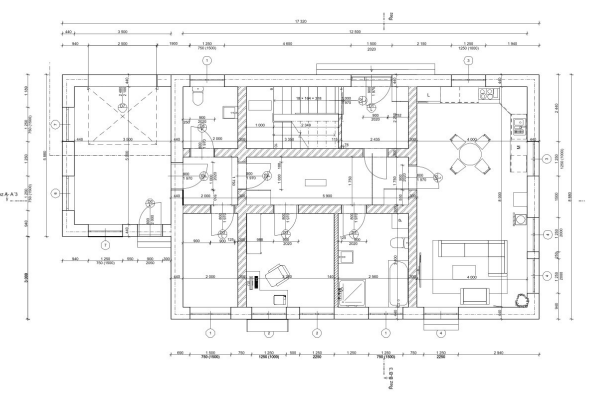


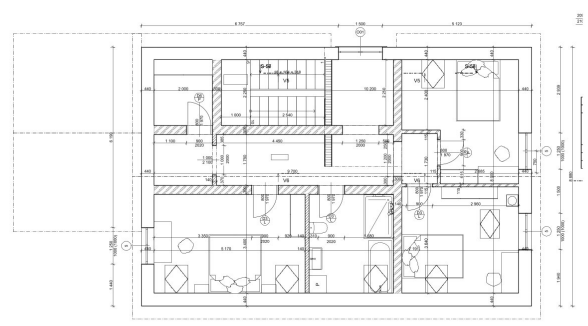


Vanilla sunset

Tento dům je navržen jako dvoupodlažní, přízemí + obytné podkroví. V přízemí se nachází garáž, technická místnost, schodiště s chodbou, a obývací pokoj, který je spojený s kuchyní a umožňují přístup na zahradu. Z chodby se dostaneme rovněž do menší pracovny a samostatného wc. Ve druhém podlaží se nachází dva dětské pokoje, ložnice, chodba která spojuje pokoje se schodištěm. Zde se nachází i menší společná koupelna.



Rodinný dům je zhotoven z výrobků od firmy Heluz. Celý objekt je postaven z bloků Heluz Family 44 broušená 2in1 a dalších prvků od výrobce Heluz. Střecha na objektu je sedlová s jedním pultovým vikýřem.



autor: **GAPKOVÁ MONIKA** název školy: **PSŠ LETOHRAD**

vedoucí ročníkové práce: **Ing. Kopecská Monika**

třída / školní rok: **Třída III. S /2023-2024**

autor originálního projektu:

