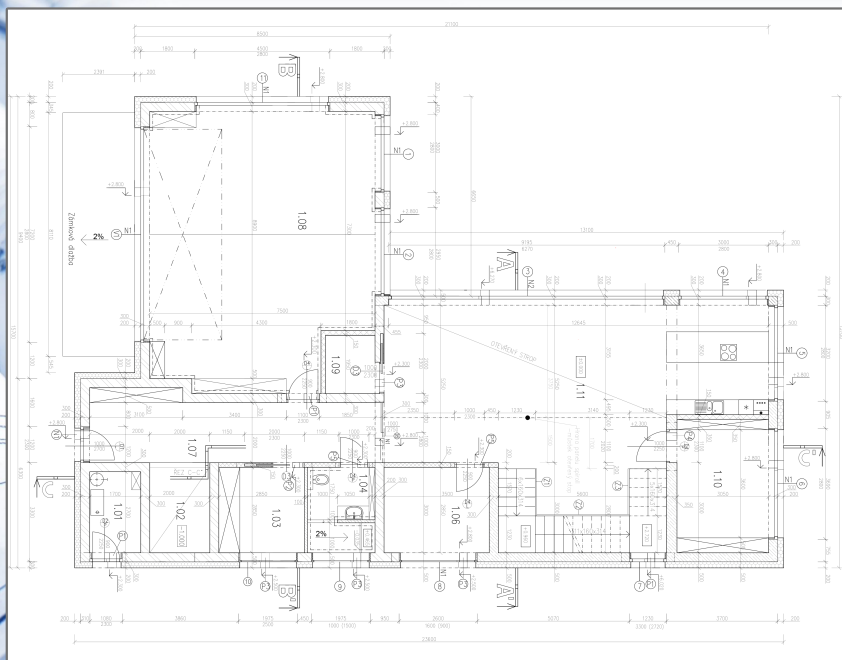
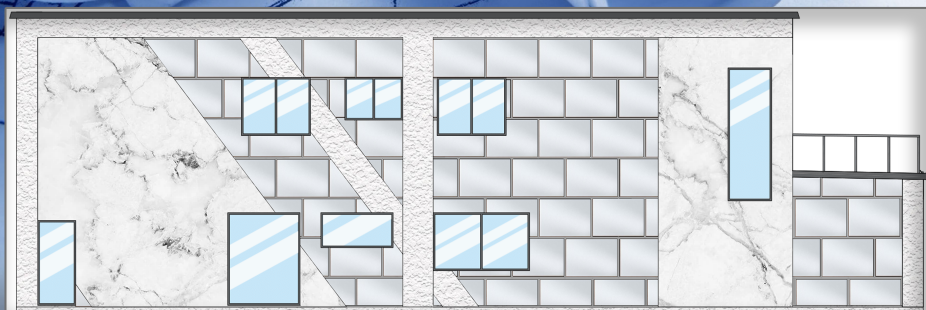
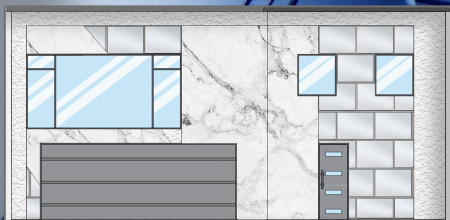
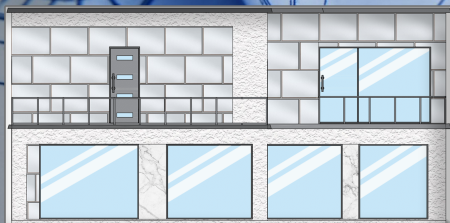


RODINNÝ DŮM NATY

Rád bych vám představil můj návrh moderního rodinného domu Naty, který disponuje železobetonovými průvlakly, dvěma balkony, bohatou fasádou s mramorovými deskami, trakčním výtahem, a především otevřeným stropem s výhledem na mohutné portálové okno přes 2 podlaží, díky nimž v interiéru nebude přes den nouze o sluneční světlo. RD Naty je postaven na betonových pasech a ztraceném bednění. Nosnou konstrukci zdiva tvoří pórobetonové tvárnice Ytong a Silka. Strop je tvořen předpjatými panely Spiroll a střešní skladba je navržena z povlakové



Tímto návrhem jsem se snažil propojit estetickou, komfortní, ale hlavně funkční stánku objektu, tak aby tyto 3 stránky byly navzájem vybalancované. To ovšem dokazuje i samotná dispozice objektu - prostorné místnosti, orientace domu vůči světovým stranám, využití místa na maximum k poměru estetiky a funkčnosti. Tento dům je určen především mladým lidem, protože kombinuje zájem pro budoucí rodinu a atmosférou jako dělanou na párty, oslavy, business meetingy, a spoustu dalšího. Ale svůj obdiv by si tu našli i další věkové kategorie, a to díky jeho bezbariérovým přístupem i přes to že se nejedná o přízemní dům, díky výtahu, pro který je připraven dostatečný prostor na jeho budoucí výstavbu. Mým snem je tento rodinný dům v



autor:

Tomáš Bibiš

FOTO
AUTORA

název školy

SPŠS Mělník

třída / školní rok

3.A 2023/2024

vedoucí ročníkové práce:

Tomáš Louthan

autor originálního projektu:

Tomáš Bibiš

partneři:



Výsledky soutěže a nabídka našich
bakalářských, diplomových prací



**DEK
TALENT**

Soutěž o nejlepší projekt
studentů středních
průmyslových škol
stavebních