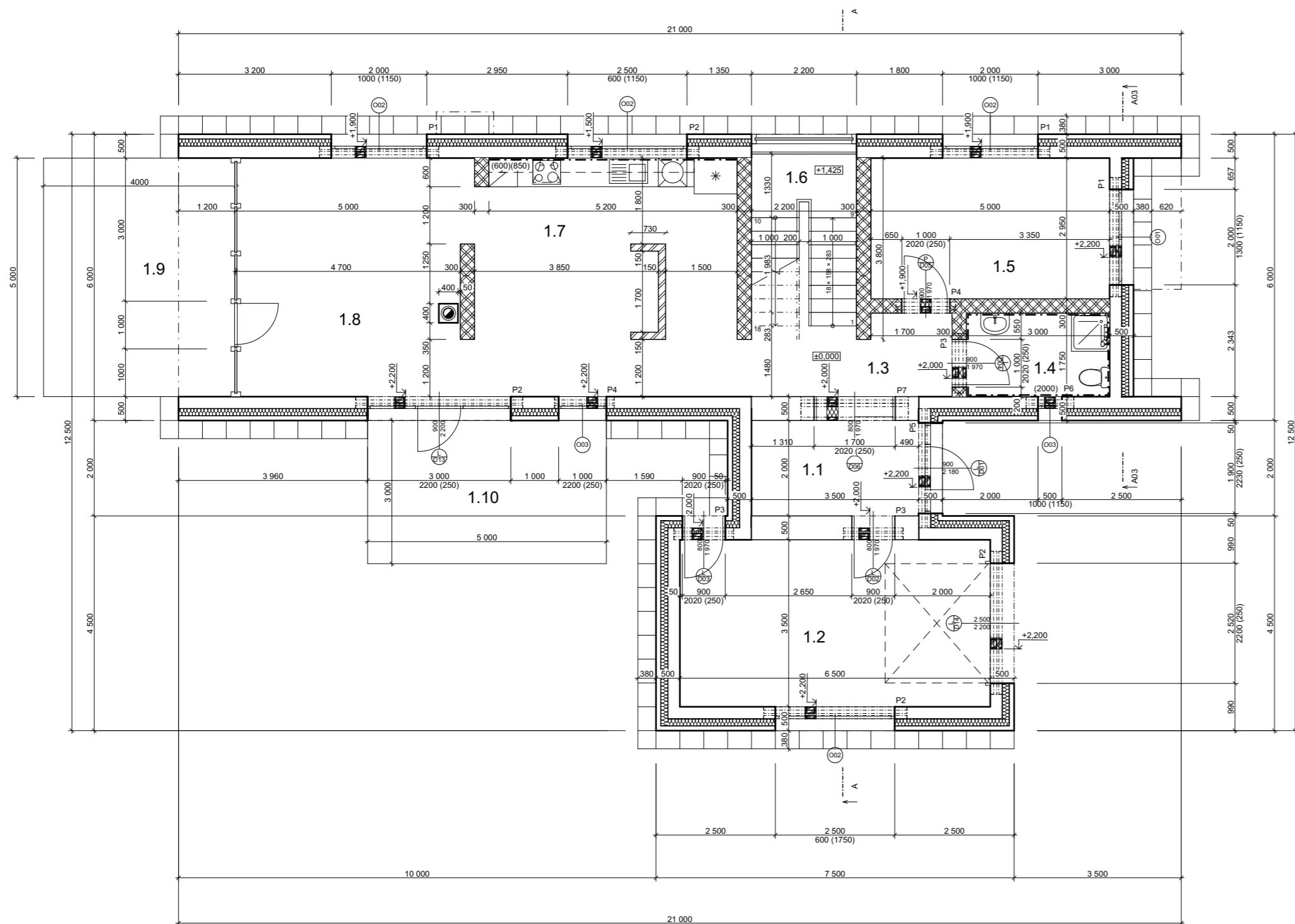
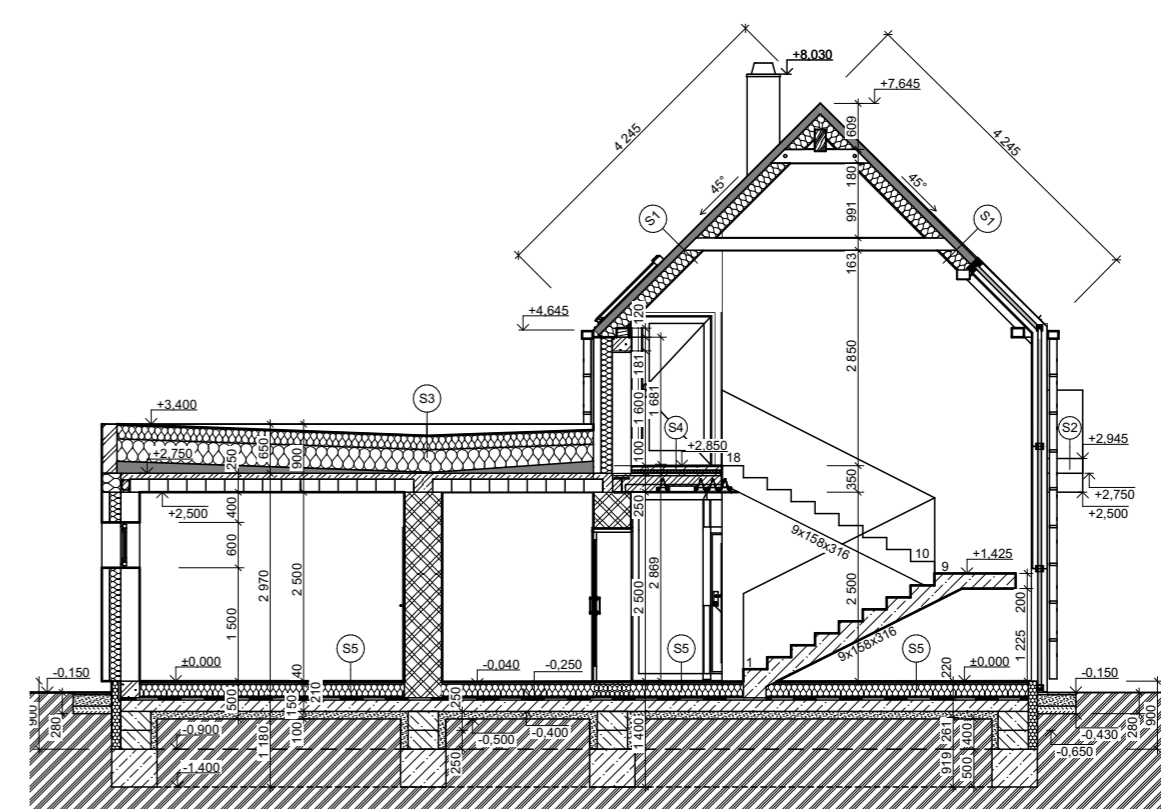




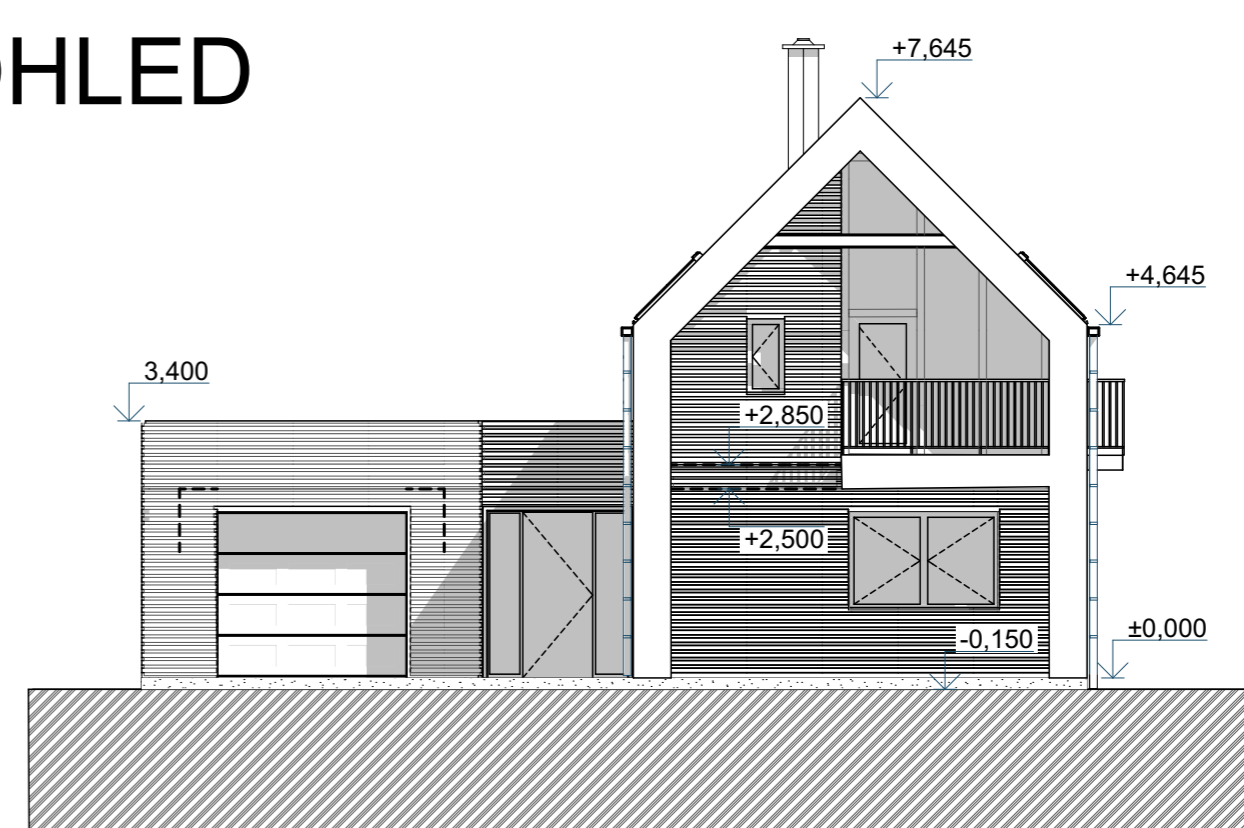
## PŮDORYS 1.NP



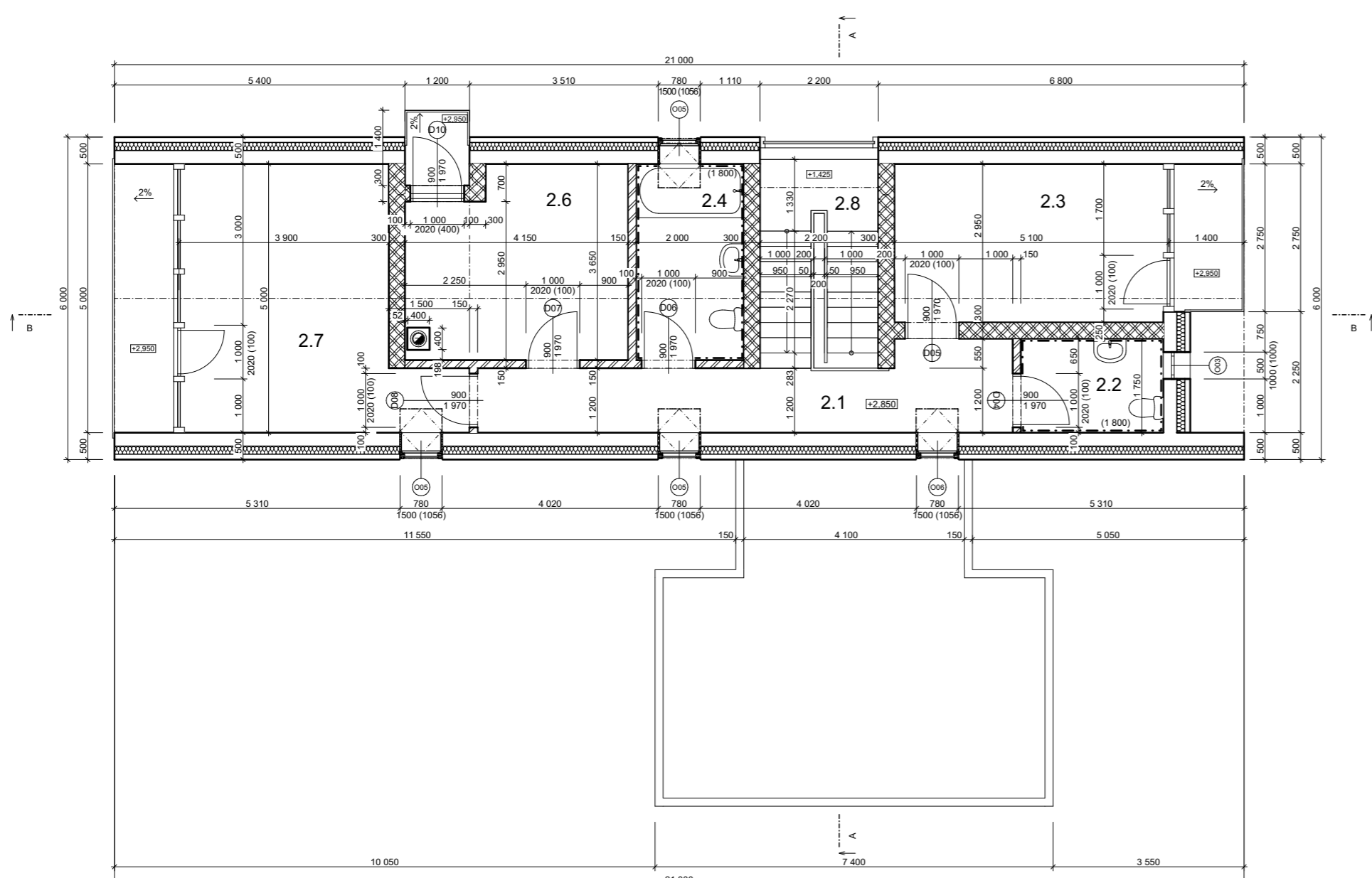
## ŘEZ



## POHLED



## PŮDORYS 2.NP



Záměrem byl dvoupodlažní rodinný dům pro čtyřčlenou rodinu. Dům je vzdušný a prosluněný. V druhém podlaží najdeme tři ložnice každou s vlastním balkónem s výhledem do krajiny.

Velmi impozantní prvky jsou prosklené štitové stěny a prosklené schodiště. Dále je dům obohacen dvěma terasami, jednou na východ pro příjemnou snídani a druhou na jihozápad pro večerní grilování.

Nosné obvodové konstrukce budou vystavěny ze zděcího systému Hlulu a je zde použit komínový komplet Heluz-Smart. Stropní konstrukce je navržena pomocí nosníků a vložek Heluz MIAKO. Střešní konstrukce je tvořena sedlovou střechou a to skladbou číslo TS 24 858. Na domě jsou použita střešní okna velux se svislým doplňkovým oknem.

autor:

**Monika  
Křivánková**

název školy

SPŠ stavební České Budějovice

třída / školní rok

Třída S3.G/2023-2024

vedoucí ročníkové práce:

Ing. arch. Jaromír Srba

autor originálního projektu:



partneři:

**DEK**

**T** VYSOKÉ UČENÍ FAKULTA  
TECHNICKÉ STAVEBNÍ  
V BRNĚ

Výsledky soutěže a nabídka našich  
bakalářských, diplomových prací



Soutěž o nejlepší projekt  
studentů středních  
průmyslových škol  
stavebních