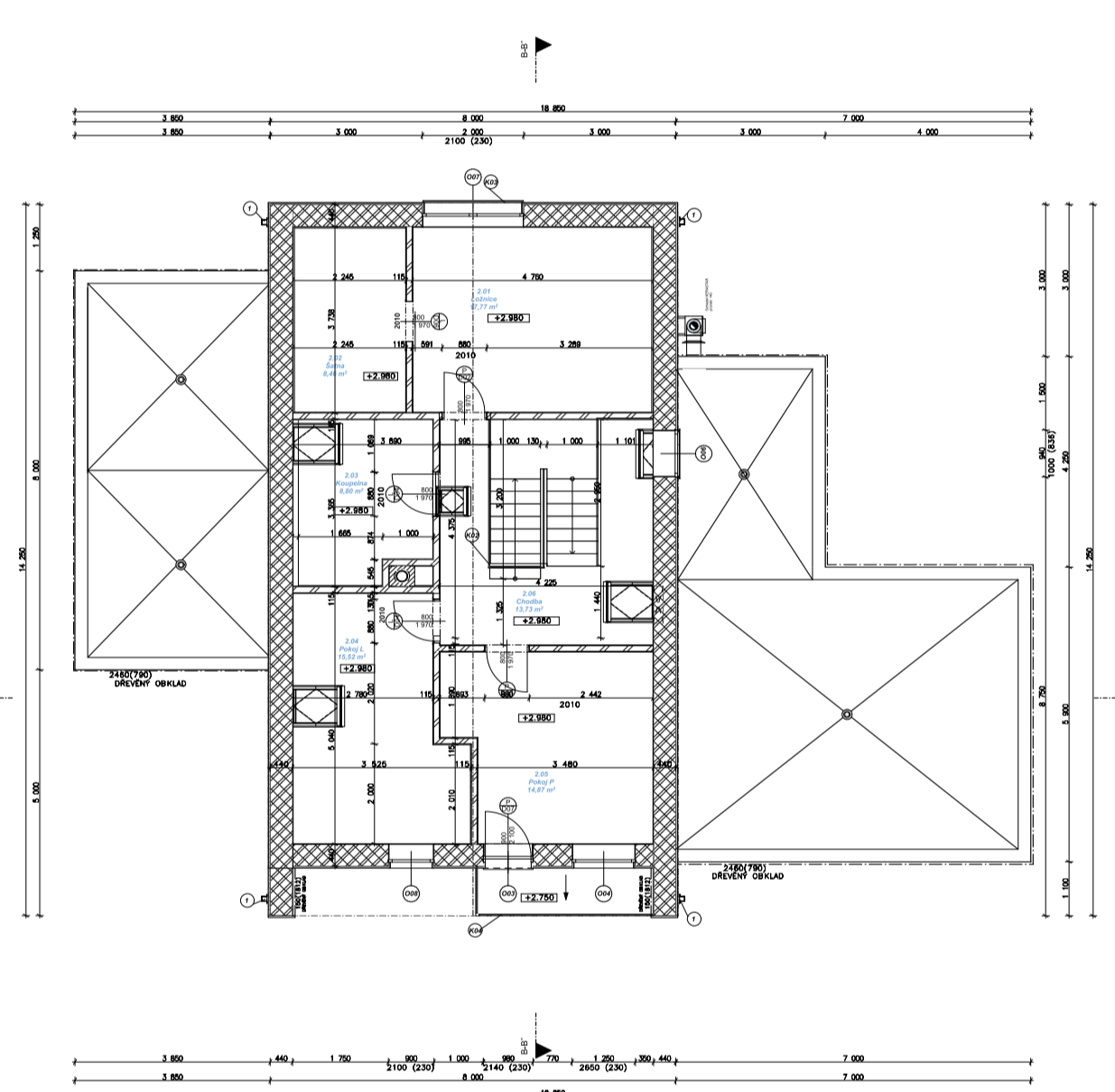
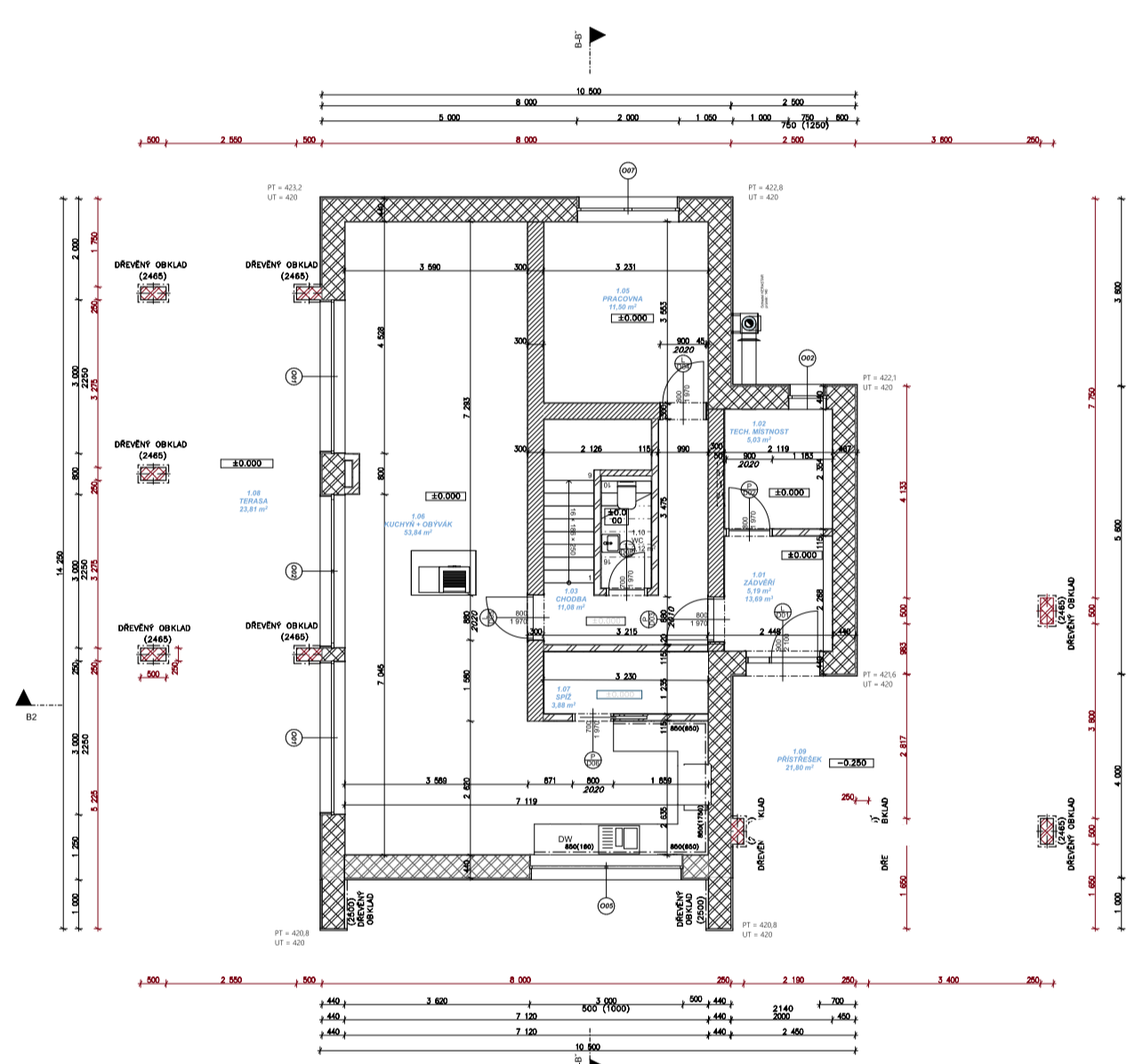


# Balanced rodinný dům



Tento designový rodinný dům byl vyprojektován s ohledem na místní územní plán a zároveň poskytuje dostatek prostoru pro parkování 2 vozidel. Architektonický design domu spočívá v kombinaci plechové falcované krytiny, dřevěného obkladu a bílé omítky. Zvláštní pozornost je věnována zeleni, což se odráží v použití zelené střechy na přístřešku a terase. Skladby od společnosti DEK jsou aplikovány v celé řadě prostorů domu, od zmíněné zelené střechy (21 430) až po podlahové skladby (9 067), přispívající k vytvoření dokonale izolovaného a pohodlného domu.



Vstupním bodem do objektu je prostor pod přístřeškem, kde se nachází jedno parkovací místo pro automobil. Druhé parkovací místo je umístěno před samotným vchodem do domu. Dispozice domu je rozčleněna na klidové a pracovní zóny. Klidové zóny zahrnují obývací prostor, kuchyni a jídelnu, které jsou situovány na jižní straně objektu. Komunikační zóna a pracovní se nacházejí na severní části domu. Druhé podlaží domu pak tvoří dva dětské pokoje, ložnice s šatnou a společná koupelna.

autor:

**Kryštof  
Bříza**

název školy

SPŠS Havlíčkův Brod

vedoucí ročníkové práce:

Ing. Radek Wasserbauer

třída / školní rok

Třída III. / 2023-2024

partneři:

**DEK**

**T** VYSOKÉ UČENÍ FAKULTA  
TECHNICKÉ STAVEBNÍ  
V BRNĚ

Výsledky soutěže a nabídka našich  
bakalářských, diplomových prací



Soutěž o nejlepší projekt  
studentů středních  
průmyslových škol  
stavebních

**DEK  
TALENT**