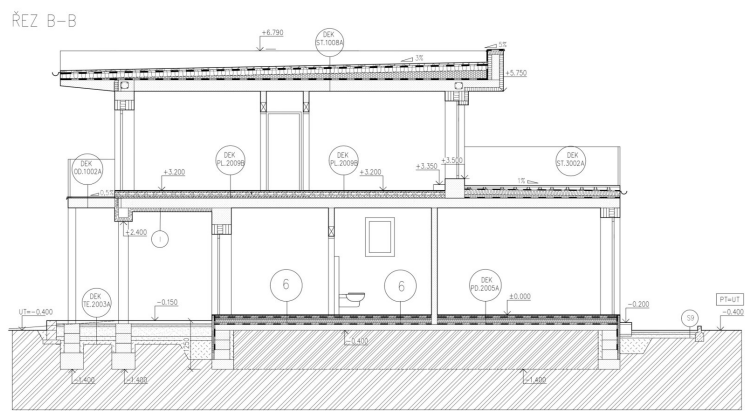


Rodinný dům Verona

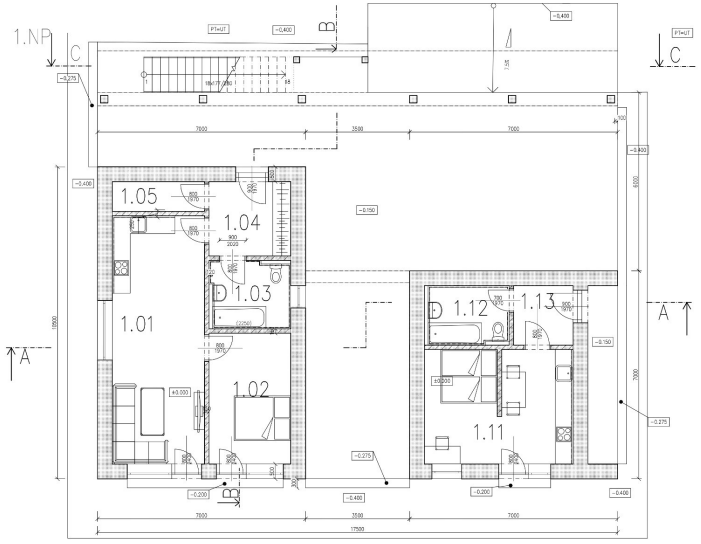
Technické řešení

Objekt je plošně založen na základových pásech v kombinaci s tvarovkami ve formě ztraceného bednění. Obvodové zdivo je ze zdiva Porotherm T50 Profi Dryfix, a příčky jsou ze zdiva Porotherm 14 Profi Dryfix. Stropní konstrukce je tvořena nosníkovým stropem Porotherm v tloušťce 250 nebo 290mm. Střešní je řešena jednovlášňová s povlakovou hydroizolací a sklonem 3%.

Zastavěná plocha je 252 m² a obestavěný prostor je 1560 m³. Třída energetické náročnosti A.



Půdorys 1.NP



Architektonické řešení

RD Verona je dvoutpatrový rodinný dům obdelníkového tvaru s plochou střechou a ustupujícím druhým podlažím z jižní a západní strany o třech bytových jednotkách. Dvě bytové jednotky jsou v přízemí a třetí je v prvním patře s přístupem po venkovním schodišti. příjezdová cesta je z severní strany a v uskočení druhého podlaží jsou umístěna dvě parkovací místa.

Pohled jižní



autor:
Jakub Brodský

název školy
VOŠ a SPŠ Volyně

vedoucí ročníkové práce:
Ing. Jiří Neumitka

třída / školní rok
3. ročník 2023/24

autor originálního projektu:



Výsledky soutěže a nabídka našich bakalářských, diplomových prací



Soutěž o nejlepší projekt studentů středních průmyslových škol stavebních