

Rodinný dům č. p. 53

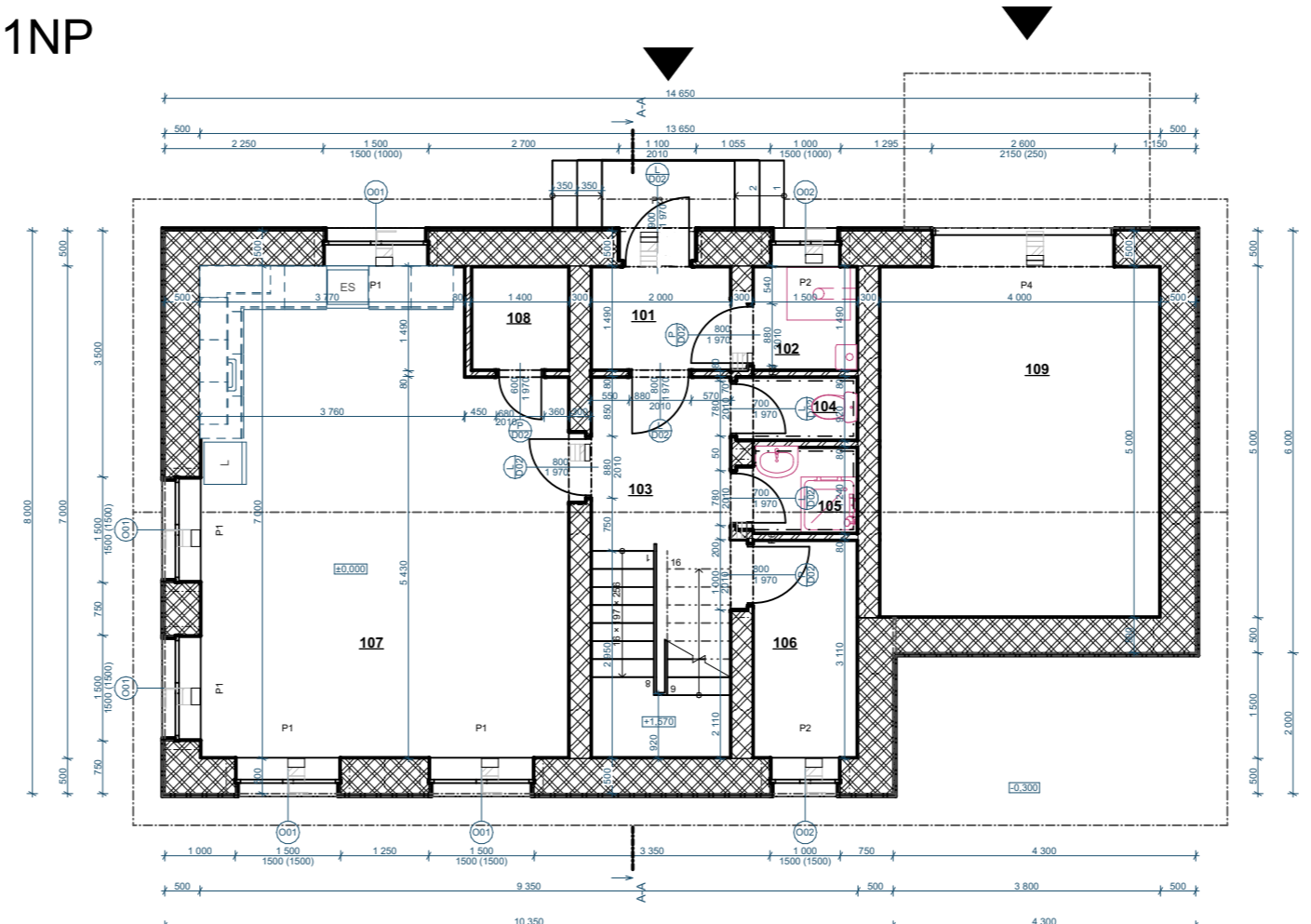
Rodinný dům č. p. 53 leží na parcele v Příbrami na Barrandově. Objekt je rodinný dům, který je dvoupodlažní a nepodsklepený. Zastavěná plocha činí 112 m² na parcele o velikosti 739 m².

Půdorysný tvar objektu připomíná písmeno L se sedlovou střechou. Vstup do objektu nalezneme na severu. Objekt má garáž na východní straně.

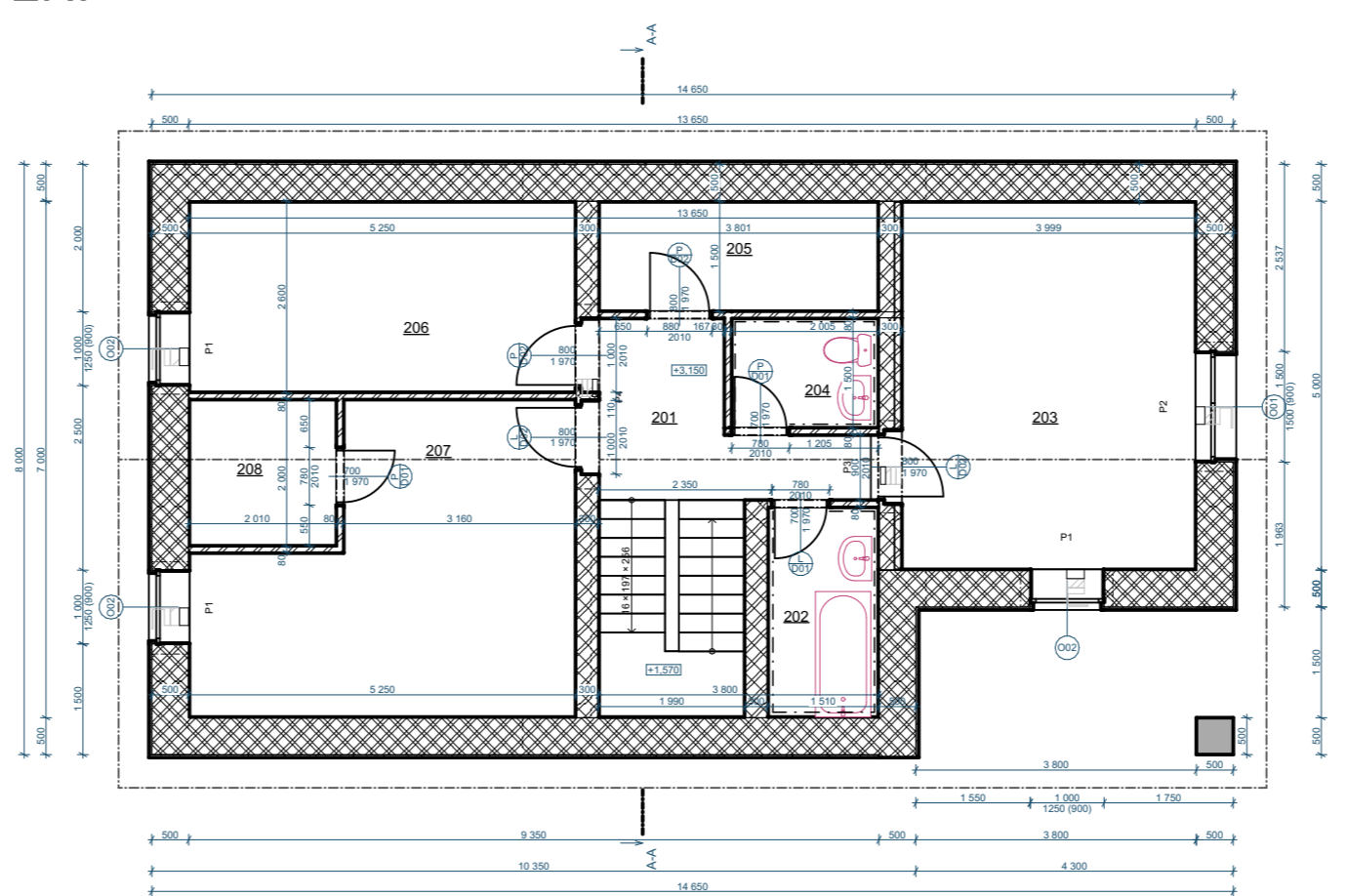
Fasáda je žluté barvy, střecha červená a objekt má dřevěné detaily.

Voda, plyn a elektřina jsou přiváděny z veřejných sítí a splašková voda je odváděna do veřejné kanalizace. Objekt je vytápěn elektrickým kotlem, který také ohřívá TUV.

1NP



2NP



VÝUKOVÁ VERZE ARCHICADU

TABULKA MATERIÁLŮ			
Stavební materiál / sanová / profil / výplň	Tloušťka	Náhled	
Porotherm 3D AKU Z Profi Dryfix	300		
Porotherm 50 EKO+ Profi - Lite 0014	500		
Porotherm 5	100		

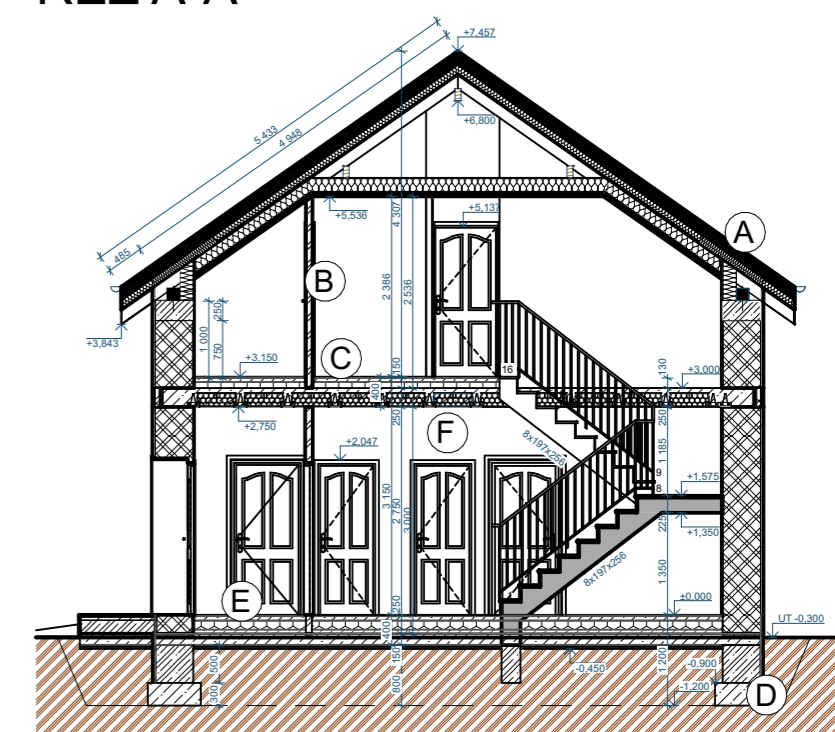
SPECIFIKACE PŘEKLADŮ 1NP				
ID	Jméno	Počet	Délka	Rozměry
0	PTH Příklad KPP	1	900	500 238
P1	PTH KP Vario UNI ...	5	1 500	500 238
P2	PTH KP Vario UNI ...	2	1 000	500 238
P3	PTH Příklad KPP	1	900	500 238
P4	PTH Příklad KPP	1	2 500	500 238
P5	PTH Příklad KPP	1	880	300 238

Tabulka místností 1 NP		
C.	Název místnosti	Celková plocha
101	ZÁDVEŘÍ	2,96
102	TECHNICKÁ MÍSTNOST	2,18
103	CHODBA	10,89
104	WC	1,31
105	KOUPELNA	1,84
106	PRACOVNA	4,71
107	OBYVACÍ POKOJ/KK	34,18
108	GRK	2,23
109	GARÁŽ	19,82

SPECIFIKACE PŘEKLADŮ 2NP				
ID	Jméno	Počet	Délka	Rozměry
P1	PTH KP Vario UNI ...	3	1 000	500 238
P2	PTH KP Vario UNI ...	1	1 500	500 238
P3	PTH Příklad KPP	1	880	300 238
P4	PTH Příklad KPP	1	2 000	300 238

Tabulka místností 2 NP		
C.	Název místnosti	Celková plocha
201	CHODBA	5,87
202	KOUPELNA	4,28
203	POKOJ	20,37
204	WC	2,95
205	SÁŤNA	1,44
206	POKOJ	13,89
207	LOUŽICE	18,34
208	SÁŤNA	1,94

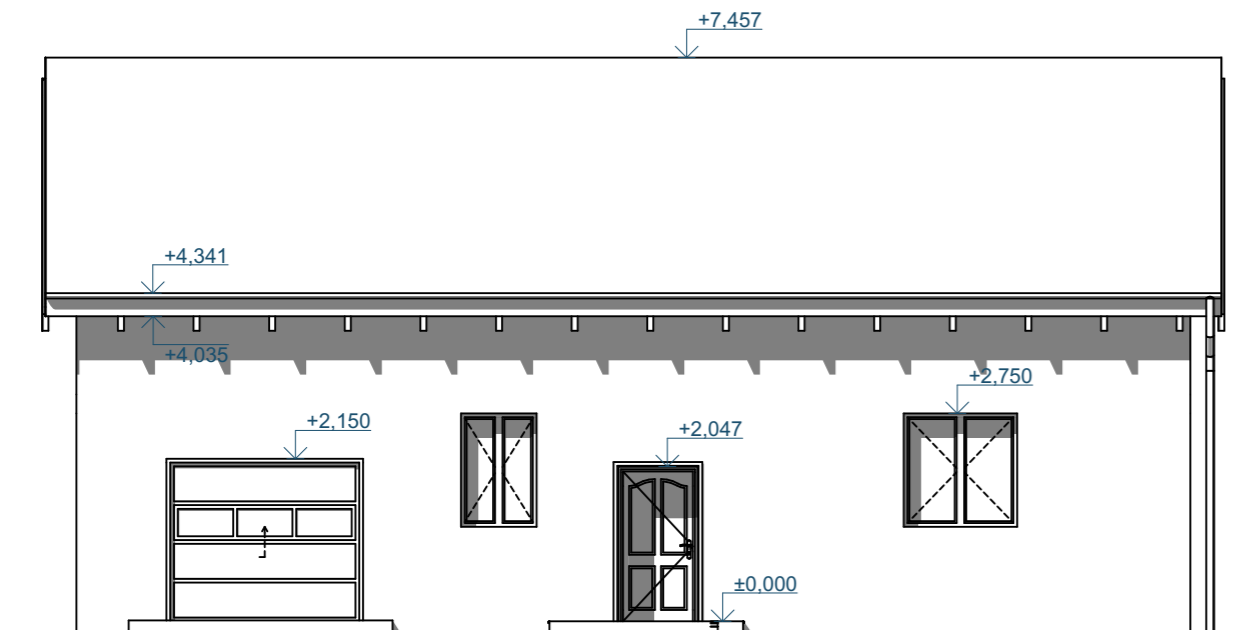
ŘEZ A-A



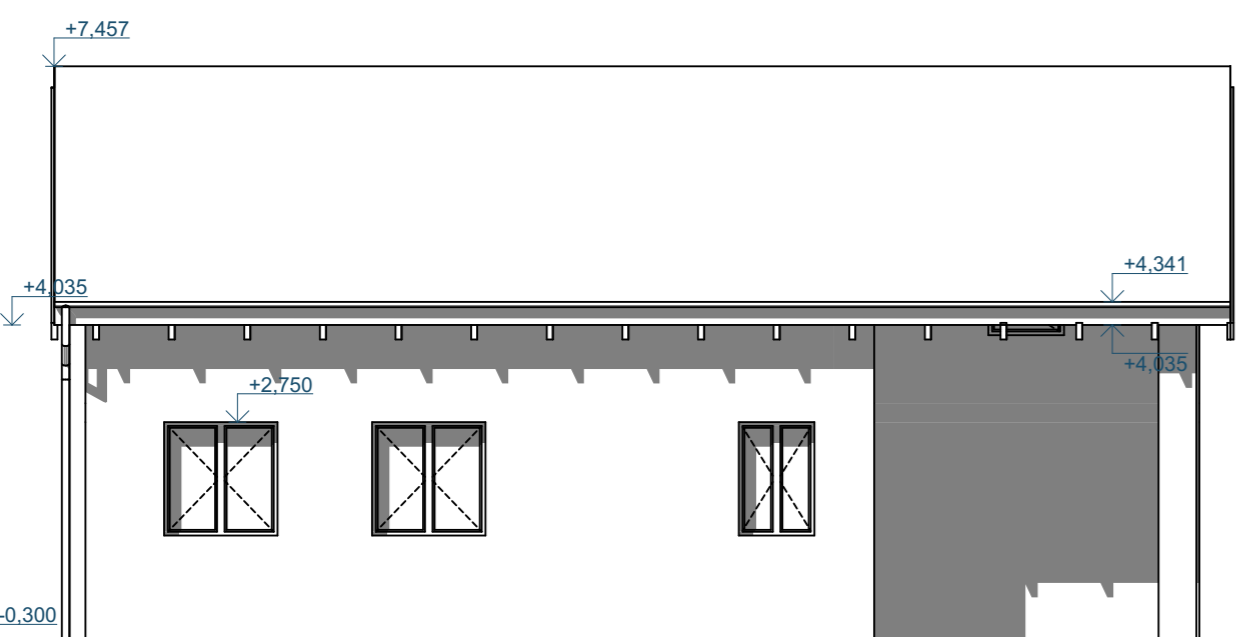
LEGENDA

A	100 mm	Tondach Fremo Classic
	0 mm	Tondach OE Thermo D1
	40 mm	Kontrabát 40x50
	40 mm	Leab 40x50
	70 mm	Condolon 12 - Engoba tmavě hnědá
B	10 mm	Baumit Ratio Glatt
	10 mm	Baumit vyrovnávací, nasávková
	80 mm	Purotherm 50 EKO+ Profi PG
	0 mm	Baumit Spirtol Příklad 2 mm
	10 mm	Baumit vyrovnávací, nasávková
	10 mm	Baumit Ratio Glatt L
C	50 mm	DEKPERIMETER SD 150
	0 mm	DEKSEPAR
	80 mm	betonová mazanina + ker. síť R4-17
	2 mm	SIKACeram 200 W
	6 mm	SIKACeram 213 Extra
	10 mm	keramická dlažba do interiéru + SikaCeram CleanGroup
D	10 mm	Baumit Ratio Glatt
	0 mm	Baumit vyrovnávací, nasávková
	500 mm	Purotherm 50 EKO+ Profi PG
	2 mm	Baumit Spirtol Příklad 2 mm
	31 mm	Baumit Termo omítka extra
	3 mm	Baumit Multifine
	1 mm	Baumit Star Tex 50 bet.
	0 mm	Baumit Premium/Presto (20 kg)
	2 mm	Baumit SikaTop (R 2) - Lite 0014
E	4 mm	GLASTEK 40 SPECIAL MINERAL
	50 mm	Betonová mazanina
	120 mm	EPS 150
	0 mm	DEKSEPAR
	50 mm	podlahový polítrmazanina + ker. síť R4-20
	1 mm	SIKACeram 200 W
	6 mm	SIKACeram 263 Flex
	10 mm	keramická dlažba do interiéru + SikaCeram CleanGroup
F	10 mm	Baumit Ratio Glatt
	0 mm	Baumit vyrovnávací, nasávková
	300 mm	Purotherm 30 AKU Z Profi Dryfix R16
	0 mm	Baumit vyrovnávací, nasávková
	10 mm	Baumit Ratio Glatt L

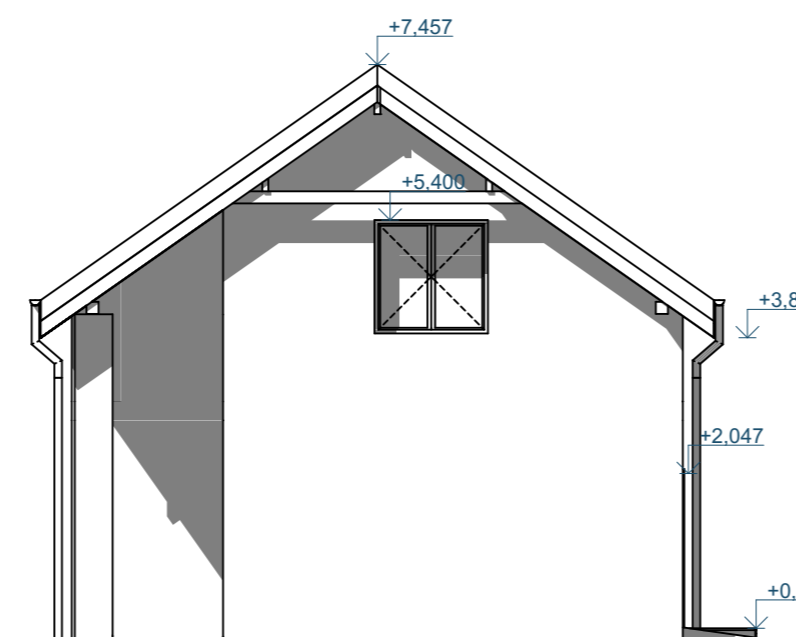
SEVER



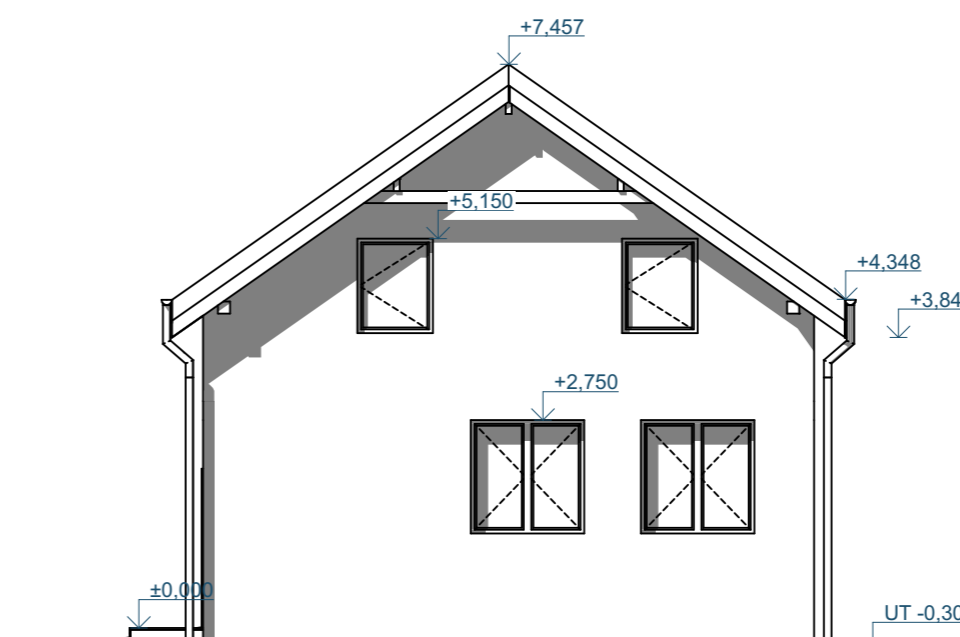
JIH



VÝCHOD



ZÁPAD

FOTO
AUTORA

autor:

PLAČKOVÁ ELIŠKA

název školy

SPŠ a VOŠ PŘÍBRAM

vedoucí ročníkové práce:

Ing. František Zikmund

třída / školní rok

3.PA/2023-24

autor originálního projektu:

Plačková Eliška

partneři:

DEK

VYSOKÉ UČENÍ
TECHNICKÉ STAVEBNÍ
V BRNĚVýsledky soutěže a nabídka našich
bakalářských, diplomových pracíDEK
TALENTSoutěž o nejlepší projekt
studentů středních
průmyslových škol
stavebních