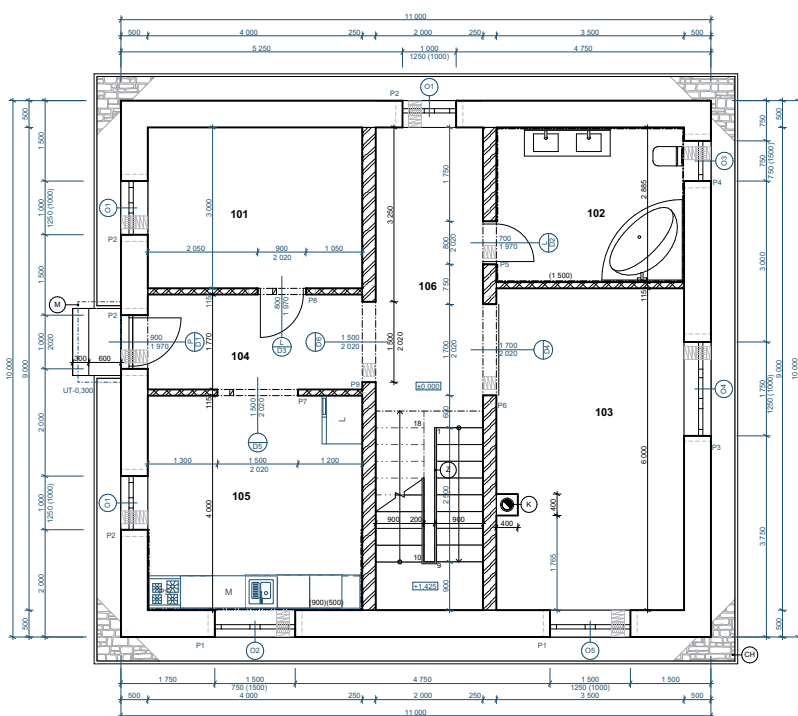


RODINNÝ DŮM VINCENT

VÝKOVÁ VERZE ARCHICADU



Jedná se o ideální dům pro rodinu s dětmi, který je menší, úsporný s obytným podkrovím. V přízemí se nachází obývací pokoj, kuchyň, která je oddělena v samostatné místnosti. Potom se zde nachází pracovna a koupelna + WC. V podkroví se potom nachází 1 prostorná ložnice, 2 dětské pokoje a koupelna + WC.

Vnější fasádní úpravy domu jsou laděny do žlutooranžových tónů v kontrastu se šedou barvou střešní krytiny. Při celkovém pohledu dům působí velmi útulně a prostorně

Dům je postaven na obdélníkovém půdoryse, konstrukční systém stavby je stěnový příčný a je zastřešen sedlovou střechou se sklonem 35°. Celý dům je vystavěn z prvků zdicího systému POROTHERM se střechou z keramické krytiny Tondach.

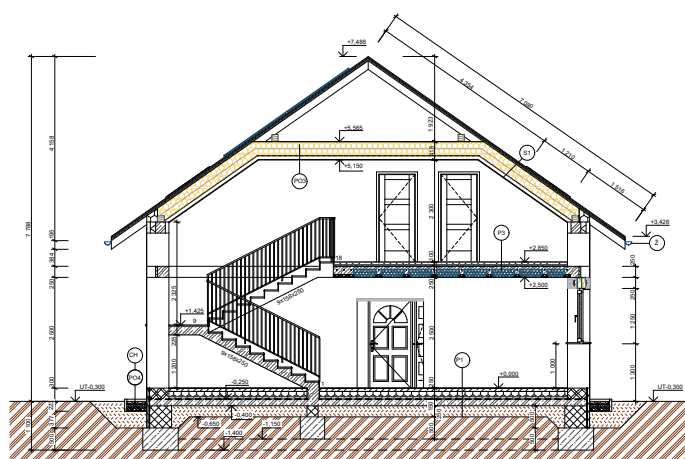
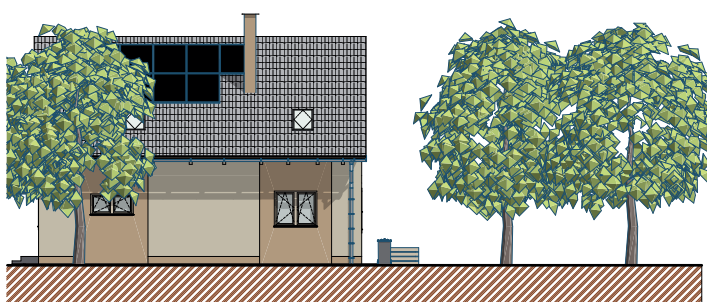


FOTO
AUTORA

autor:
Hana Svobodová

název školy
SPŠS a OA Kadaň

vedoucí ročníkové práce:
Ing. Petra Hamerská

třída / školní rok
3. A 2023/24

autor originálního projektu:
/

partneři:



Výsledky soutěže a nabídka našich
bakalářských, diplomových prací



**DEK
TALENT**

Soutěž o nejlepší projekt
studentů středních
průmyslových škol
stavebních