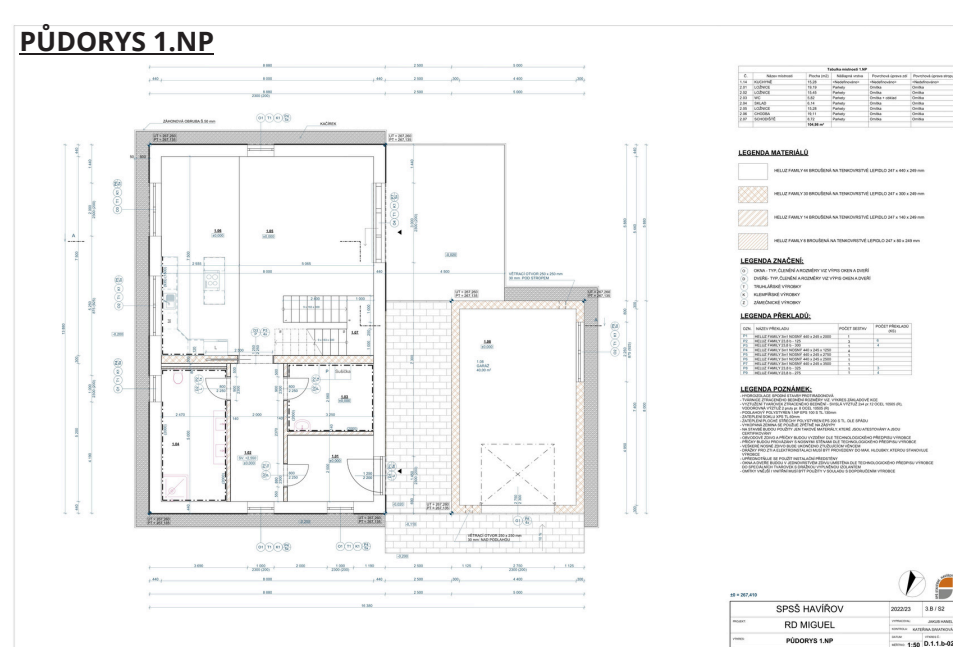
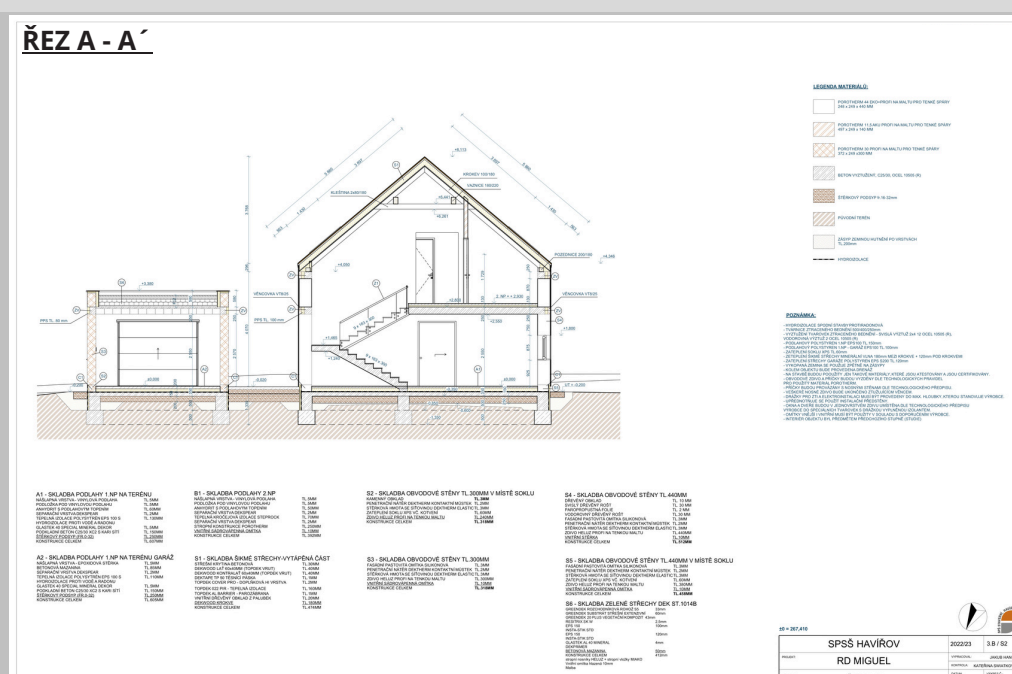
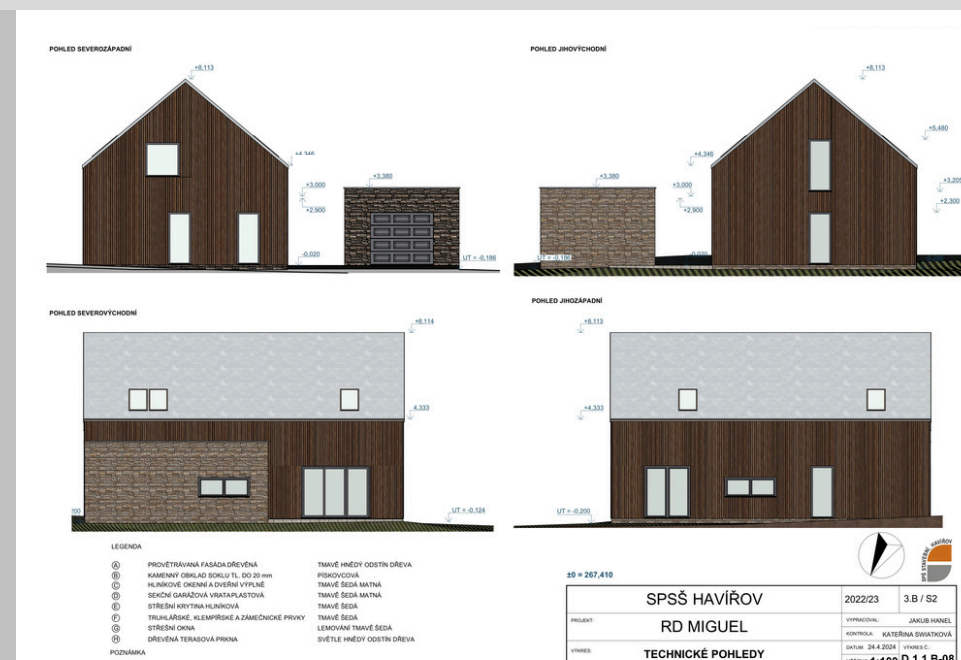


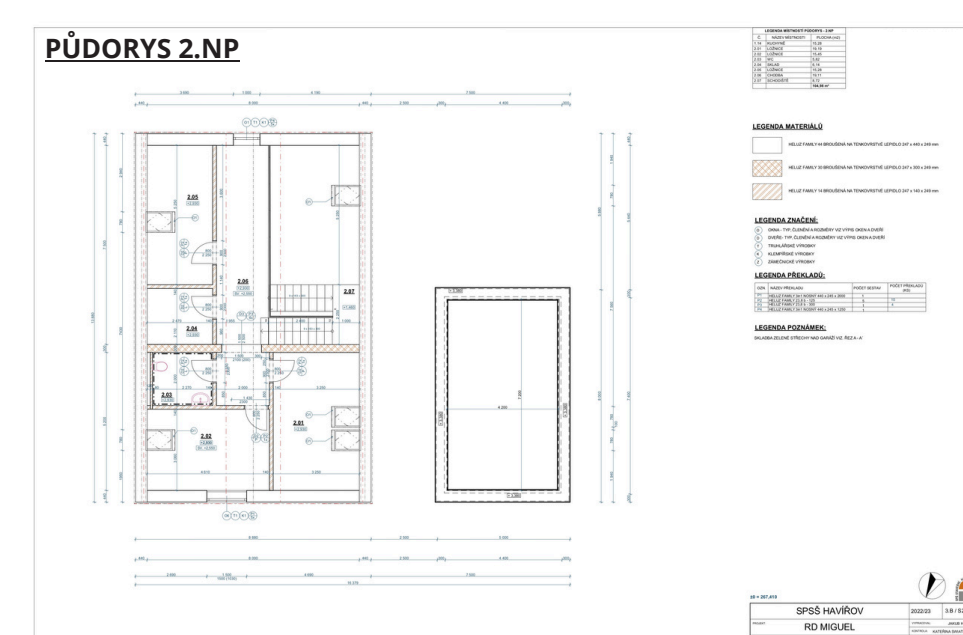
# RD MIGUEL



Novostavba rodinného domu s garáží na pozemku o rozloze 844 m<sup>2</sup> se nachází na předměstí města Havířov, v mírně zastavěné oblasti. Pozemek je ohraničen příjezdovou cestou z jedné strany, ze zbylých je zasazen do prostředí přírody. Architektonicky je inspirován skandinávským stylem, svou volbou materiálů fasády a zelené střechy je schopen přirozeně zapadnout do přírodního prostředí.



Dispozičně se jedná o kategorii 4+kk s volně umístěnou garáží s kapacitou pro jedno auto a přiléhající terasou se zastřešením. Dům je rozdělen do dvou podlaží, s hlavní obytnou částí v podkroví, kuchyň a obytná místnost se nacházejí v přízemí, navazující na terasu. Pozemek je ohraničen živým plotem.



autor:  
**JAKUB HANEL**

název školy  
SPŠ STAVEBNÍ HAVÍŘOV

vedoucí ročníkové práce:  
ing. KATEŘINA SWIATKOVÁ

třída / školní rok  
TRÍDA 3B/S2 - 2023/24

autor originálního projektu:  
JAKUB HANEL



partneři:



Výsledky soutěže a nabídka našich bakalářských, diplomových prací



Soutěž o nejlepší projekt studentů středních průmyslových škol stavebních