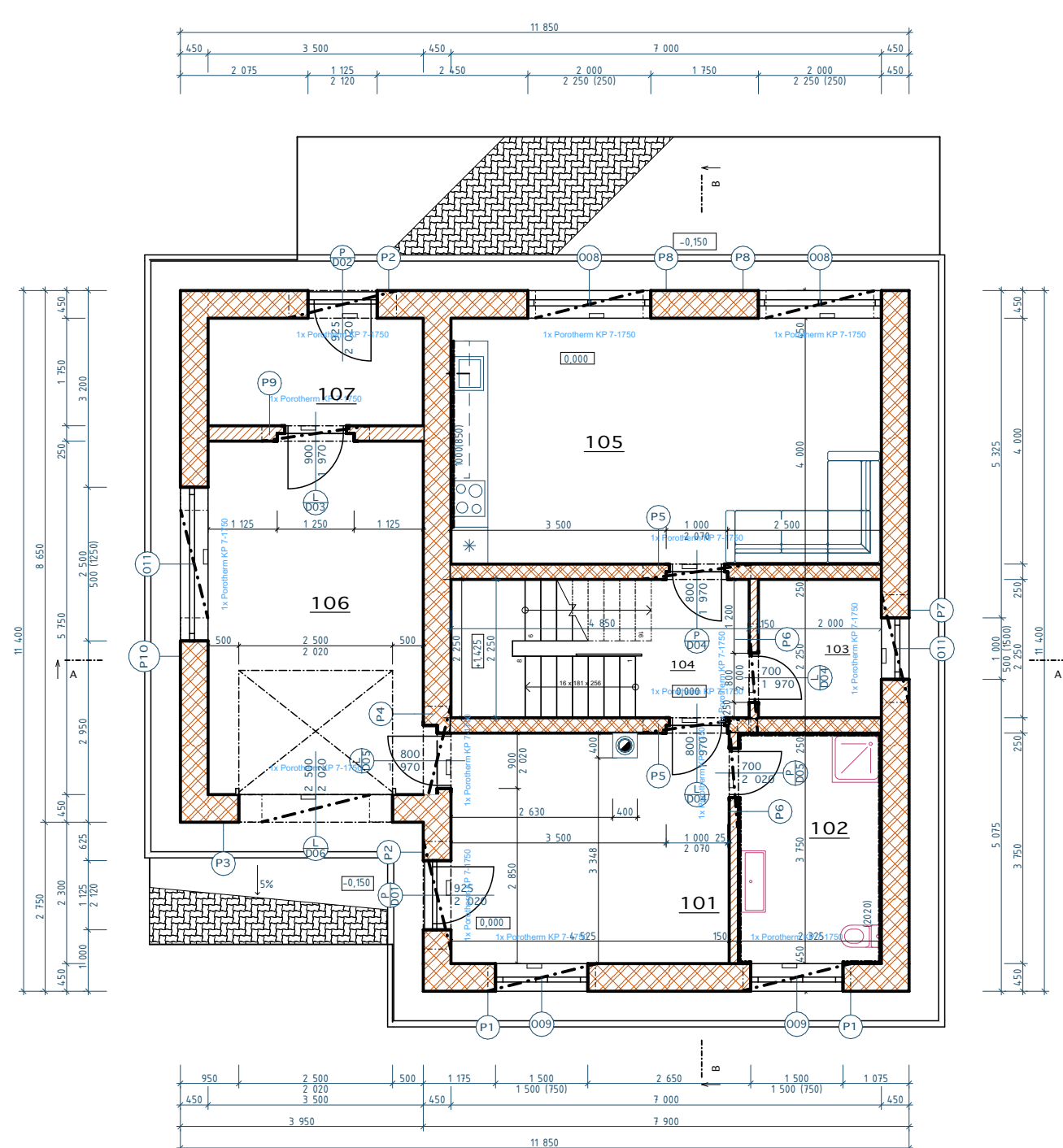


Rodinný dům Atlantis



Rodinný dům Atlantis je určen pro středně velkou rodinu. Je to objekt o jednom nadzemním podlaží a podkroví. Dům má jednoduchou dispozici, ale zároveň si zachovává prostornost v interiéru. Půdorys domu je obdélníkového tvaru. Střecha je sedlová se sklonem 35°. Přístup na zahradu je řešen pomocí francouzských oken přímo z obývacího pokoje s kuchyňskou linkou. Díky francouzským oknům je obývací pokoj prosvětlen denním světlem.

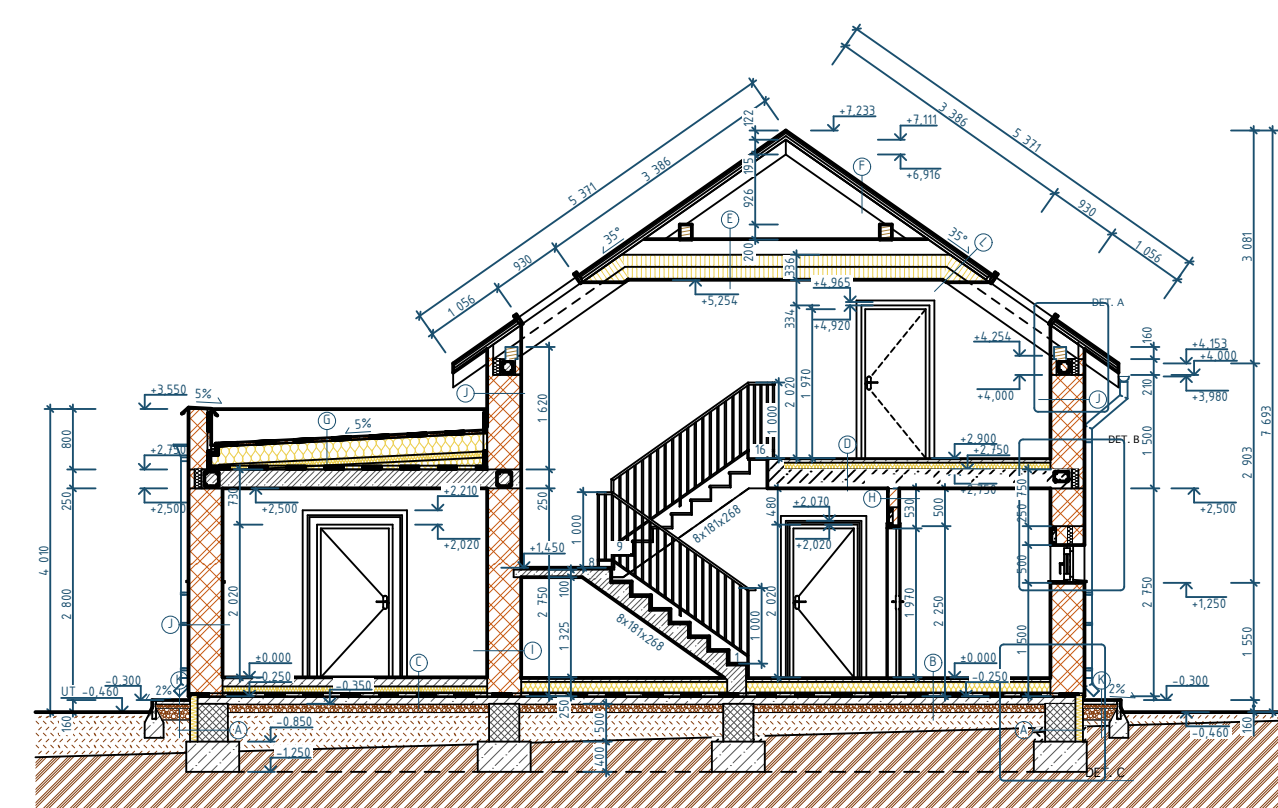
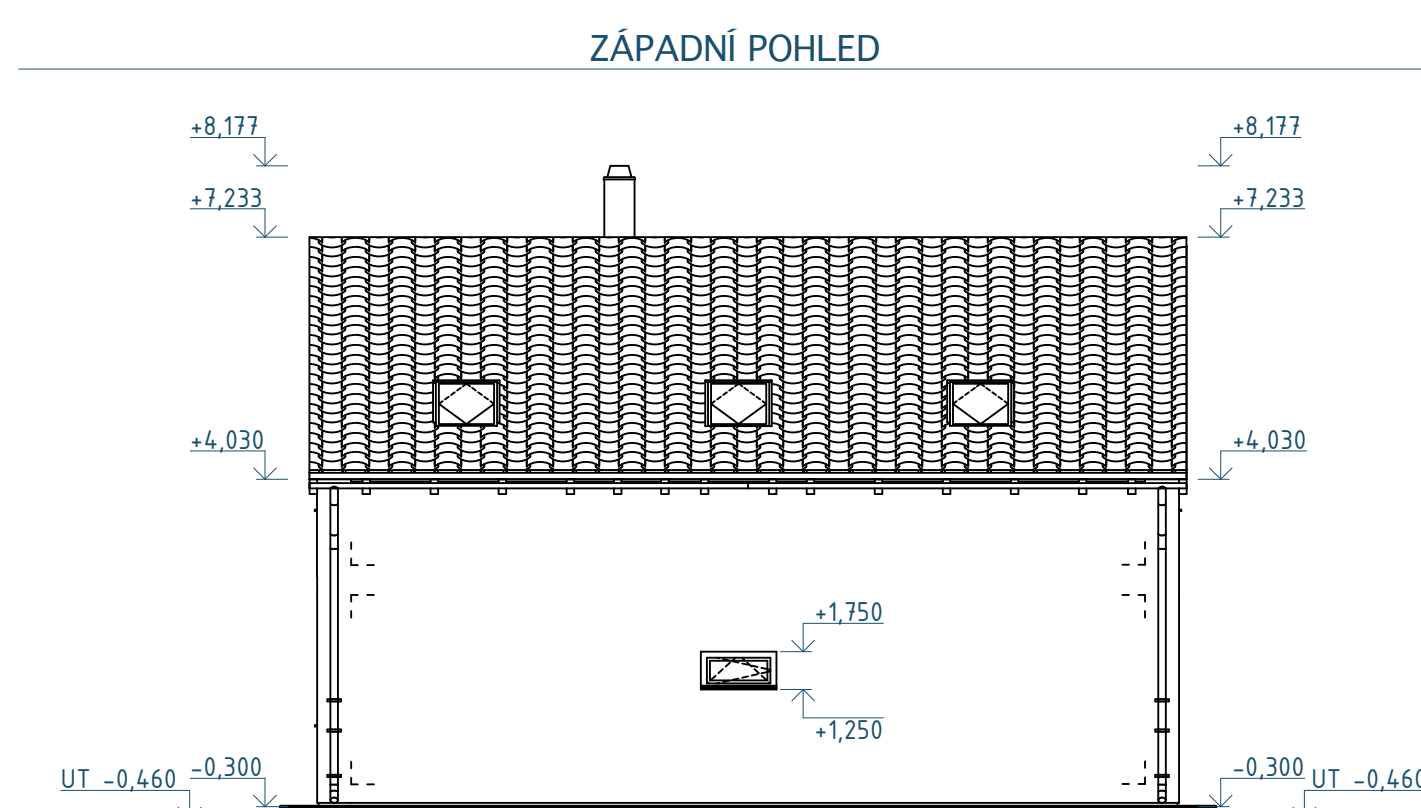
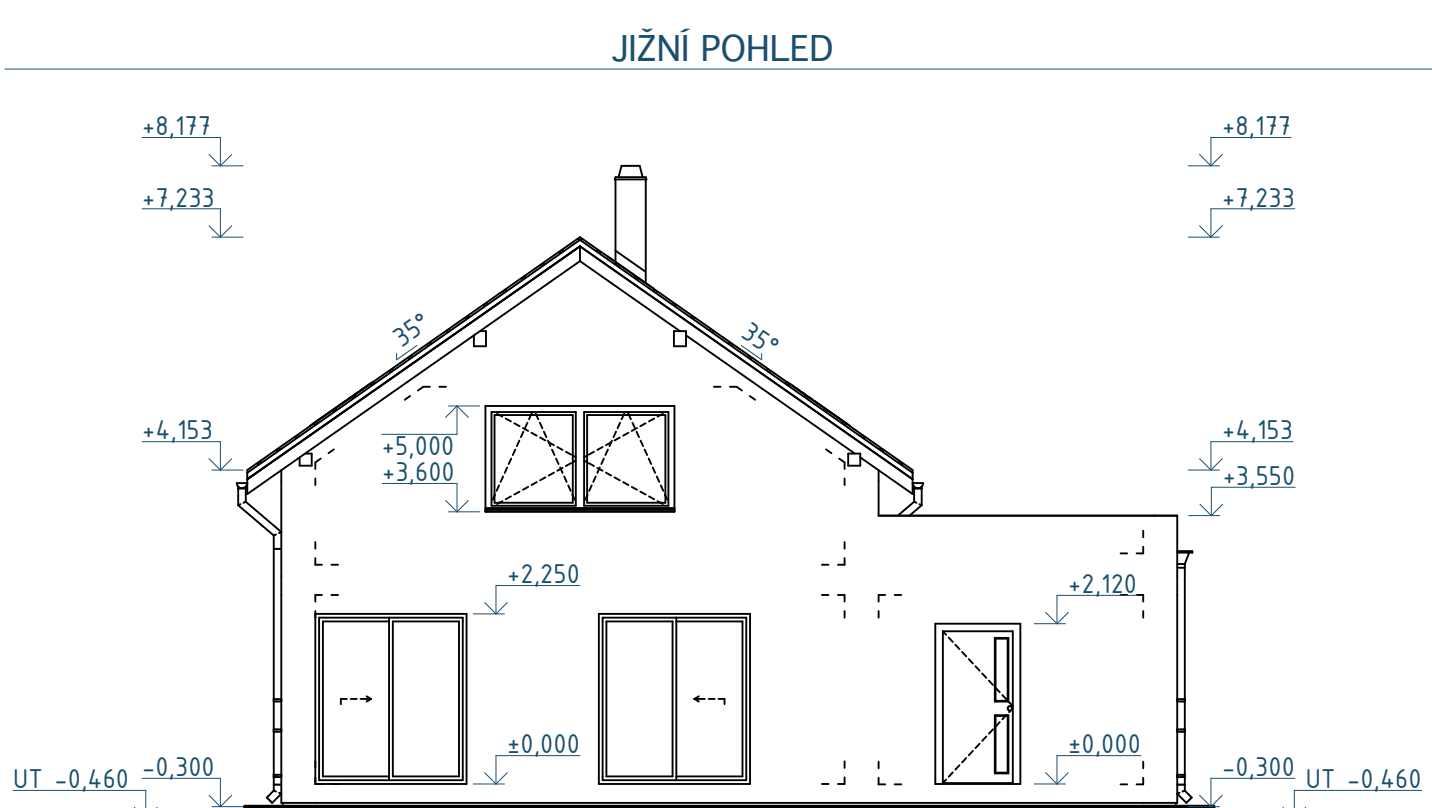
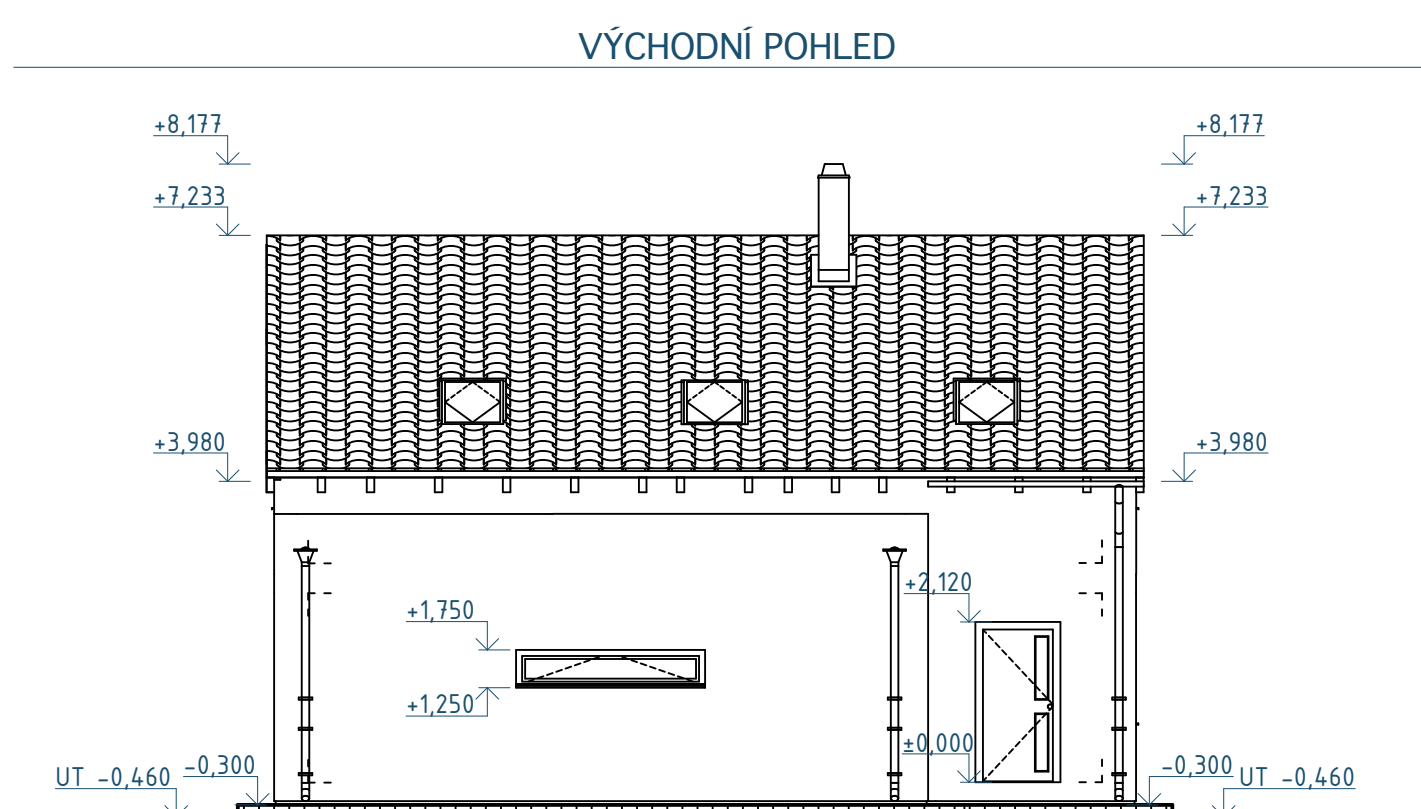
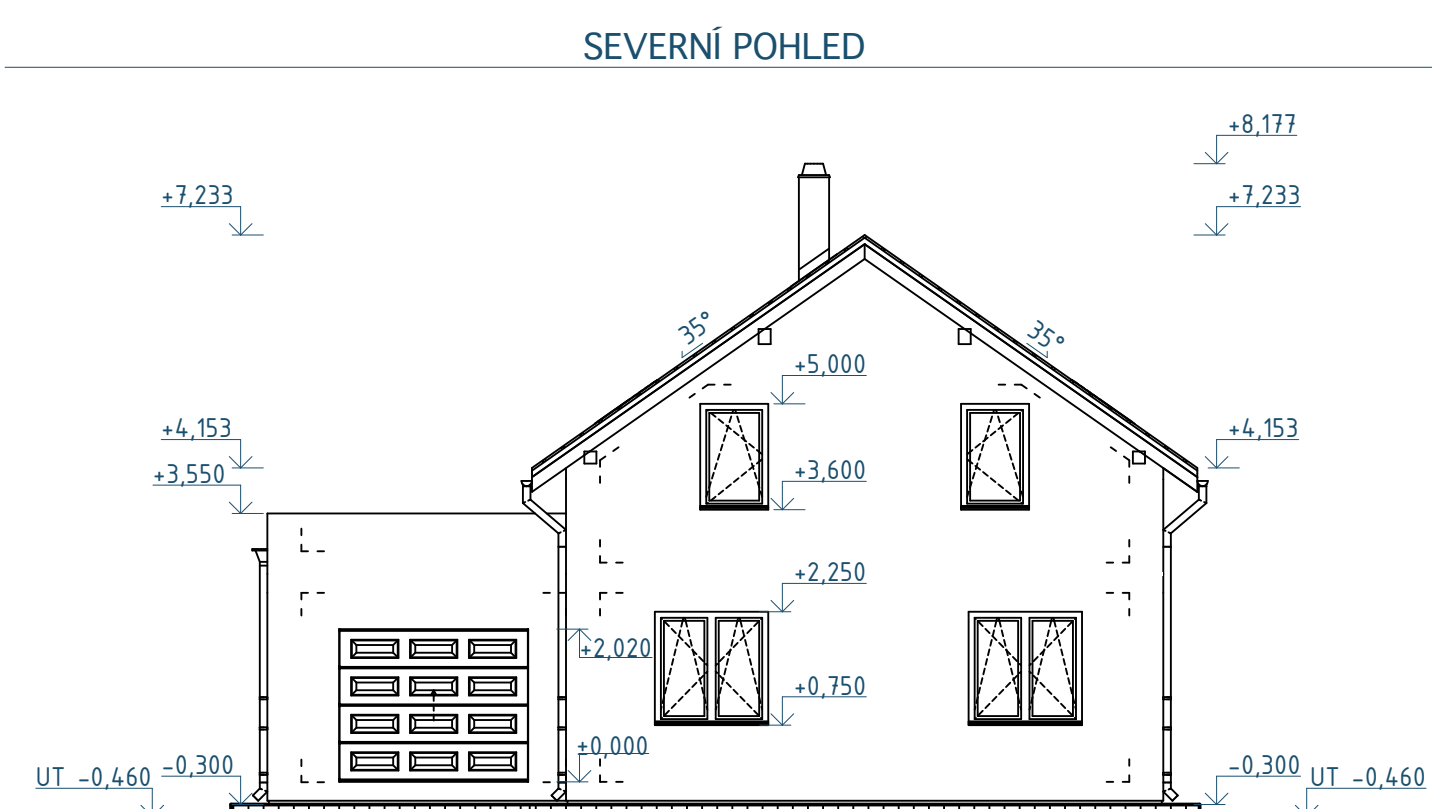
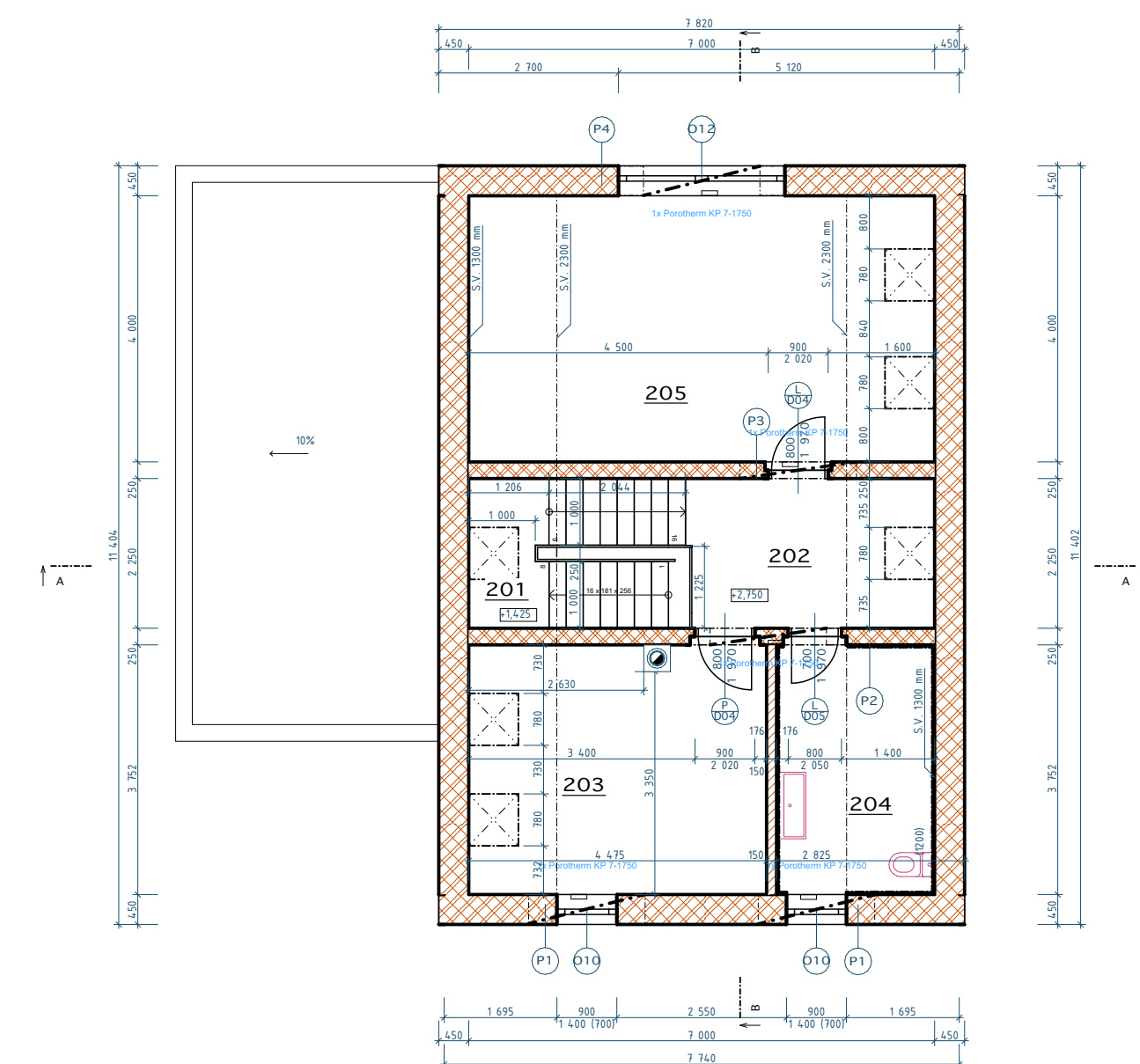
Stavba je z cihel Porotherm 44T profi založená na základových pasech se železobetonovým skládaným stropem Porotherm MIAKO. Strop nad podkrovím je řešen sádkovými podhledy. Stavba bude mít střešní krytinu z keramických pálených tašek Tondach Sensaton - Červená na krovové konstrukci z konstrukčního dřeva C 24. Okenní a dveřní otvory jsou dřevěné z europrofilů.



Použité DEK skladby:

Skladba tech. standardu 6992 (zn. v řezu - J)

Skladba tech. standardu 8 866 (zn. v řezu - G)



autor:

**Michal
Samek**

název školy

SPŠ Stavební Hradec Králové

třída / školní rok

S3.A / 2023-2024

vedoucí ročníkové práce

Ing. Václav Břeň

autor originálního projektu:

Gservis - Aneta

partneři:

DEK

T VYSOKÉ UČENÍ FAKULTA
TECHNICKÉ STAVEBNÍ
V BRNĚ

Výsledky soutěže a nábríky našich
bakalářských, diplomových prací



Soutěž o nejlepší projekt
studentů středních
průmyslových škol
stavebních

**DEK
TALENT**