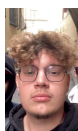
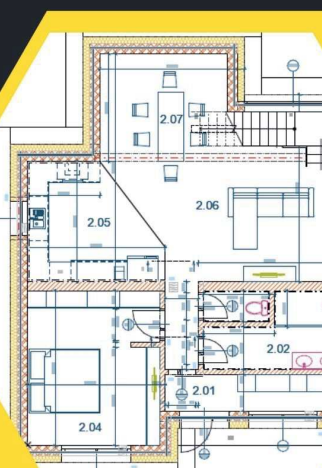


DŮM INDUSTRIAL

Dům který jsem navrhl se má soustředit na práci ze světlem a vzdušnost v domě, obrovská prosklená stěna v obývacím pokoji vnáší do domu velkou část světla a má funkci výhledu na případnou zahradu investora



autor:
Vojtěch Stodola

název školy
SŠS Horstav-Olomouc

vedoucí ročníkové práce:
Ing. Simona Cahová

třída / školní rok
3S 2023/24

autor originálního projektu:
Vojtěch Stodola



partneři:



Výsledky soutěže a nabídka našich bakalářských, diplomových prací



Soutěž o nejlepší projekt studentů středních průmyslových škol stavebních