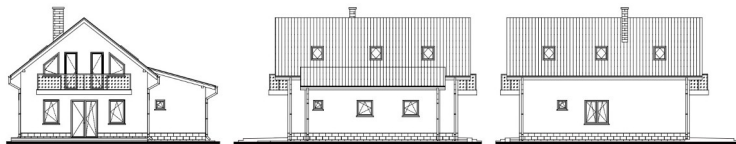
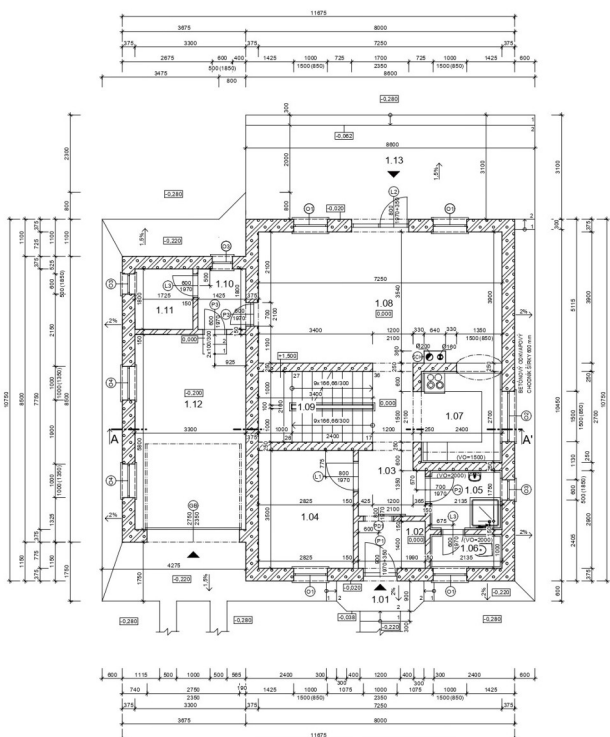


RODINNÝ DOM MERKUR 3



Rodinný dom MERKUR 3 je navrhnutý výlučne na bývanie a slúži pre viaccennú rodinu. Budova má tri podlažia, z toho dve nadzemné a jedno podzemné podlažie. Objekt je polopodpivničený a má zabudované podkrovia. Strecha je sedlová spojená s pultovou. Zabudované podkrovia sa nachádzajú pod sedlovou strechou. K objektu patrí aj terasa, vstupná plocha a príjazdová cesta. Pivnica rodinného domu slúži ako technická časť budovy, prízemie ako denná časť a podkrovia ako nočná časť rodinného domu.

Rodinný dom je riešený prevažne systémom Ytong. Základy rodinného domu sú zo železobetónových pásov a základovej dosky. Zvislé nosné konštrukcie sú murované z porobet. tvárnic Ytong a komin od firmy Schiedel. Stropy sú z montovaného systému Ytong Klasik, resp. z monolitckej stropnej dosky. Nosnú konštrukciu strechy tvorí hambáľková sústava krovu. Strešná krytina bude z betónových škridiel typu Bramac Platinum. Výplne otvorov tvoria plastové okná a drevené dvere. Fasáda je omietnutá z tenkovrstvovej omietky škrabanej štruktúry. Interiér je omietnutý z váp. cem. malty, stierky, resp. cem. malty. Podlahy sú navrhnuté ako ťažké plávajúce.

Zastavaná plocha : 117,24 m² + 26,29 m²

Úžitková plocha : 212,50 m²

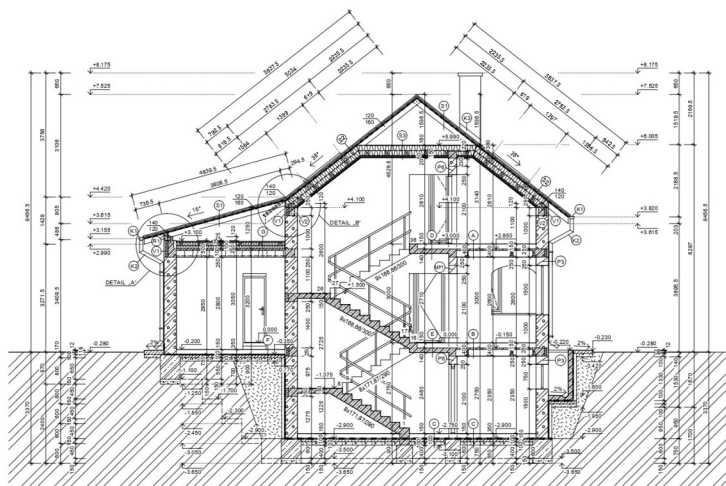


FOTO
AUTORA

autor:
**Dávid
Nyitrai**

název školy
SPŠS Hurbanovo

třída / škólní rok
Trieda III. A 2023/24

vedoucí ročníkové práce:
Ing. Ildikó Horváthová

autor originálního projektu:



partneři:



Výsledky soutěže a nabídka našich bakalářských, diplomových prací



Soutěž o nejlepší projekt studentů středních průmyslových škol stavebních