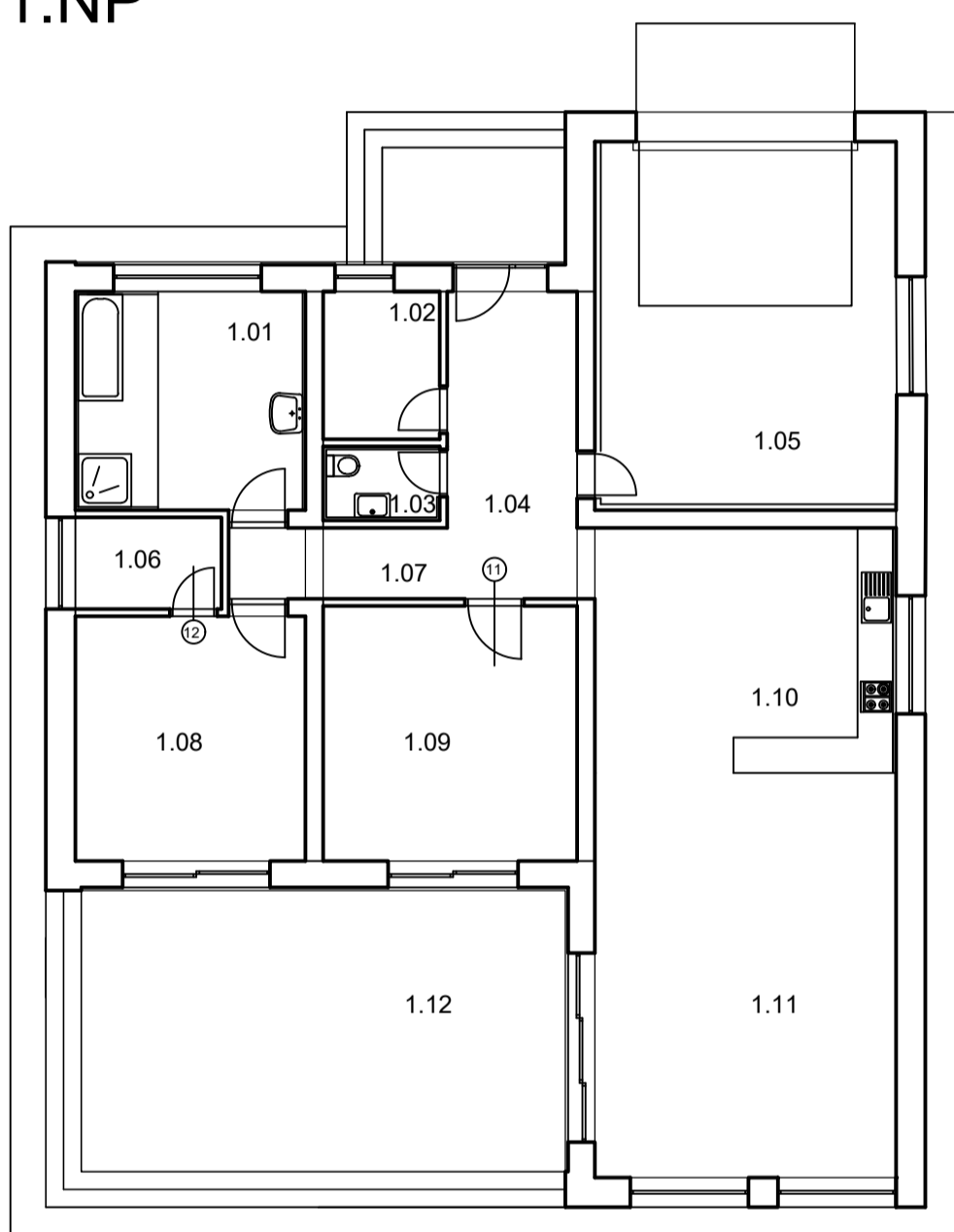


FAMILIA

1.NP

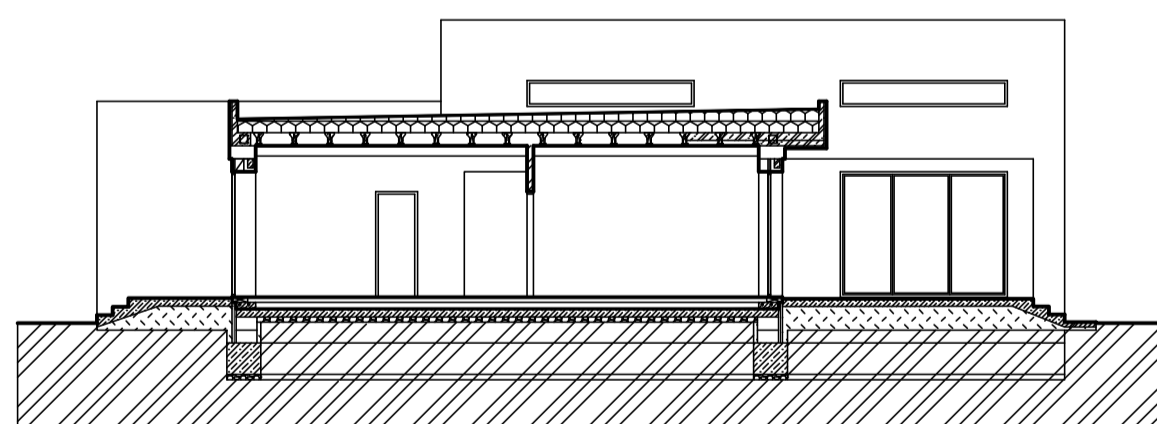


CHARAKTERISTIKA OBJEKTU

FAMILIA JE RODINNÝ DOM PRE ŠTYROCH ČLENOV, PRIČOM KAŽDÉ DIEŤA VIE ROZVÍJAŤ SVOJ POTENCIÁL VO VLASTNEJ IZBE ALE ZÁROVEŇ STRÁVIŤ ČAS SPOLU S RODINOU V PRIESTOROCH OBÝVACEJ IZBY ALEBO TERASY. TENTO OBJEKT ARCHITEKTONICKY DOPLŇAJÚ PREDŠADENÉ KONZOLY VYVEDENÉ DO ATIKY KVÔLI ZNÍŽENIU PRENIKANIU PRIAMEHO SVETLA, EXTERIÉROVÝ VÝKLENOK OKOLO PLOCHY TERASY A VÝNIMOČNÁ JE AJ ZVÝŠENÁ SVETLÁ VÝŠKA NAD OBÝVACOU MIESTNOSŤOU A KUCHYŇOU NA DOPLNKOVÉ PRESVETLENIE MIESTNOSTÍ. TENTO DOM JE VYKUROVANÝ POMOCOU TEPELNÉHO ČERPADLA A SOLÁRNYCH PANELOV. V DOME JE NAVRHNUTÁ REKUPERÁCIA A PODLAHOVÉ VYKUROVANIE.



REZ



autor:
Marián Gemmel

název školy
SPŠS Nitra

trída / školní rok
Trieda III. A /2023-2024

vedoucí ročníkové práce:
Ing. Anna Hrnčiarová

autor originálního projektu:
Marián Gemmel

partneři:

DEK

T VYSOKÉ UČENÍ FAKULTA
TECHNICKÉ STAVEBNÍ
V BRNĚ

Výsledky soutěže a nabídka našich
bakalářských, diplomových prací



**DEK
TALENT**

Soutěž o nejlepší projekt
studentů středních
průmyslových škol
stavebních