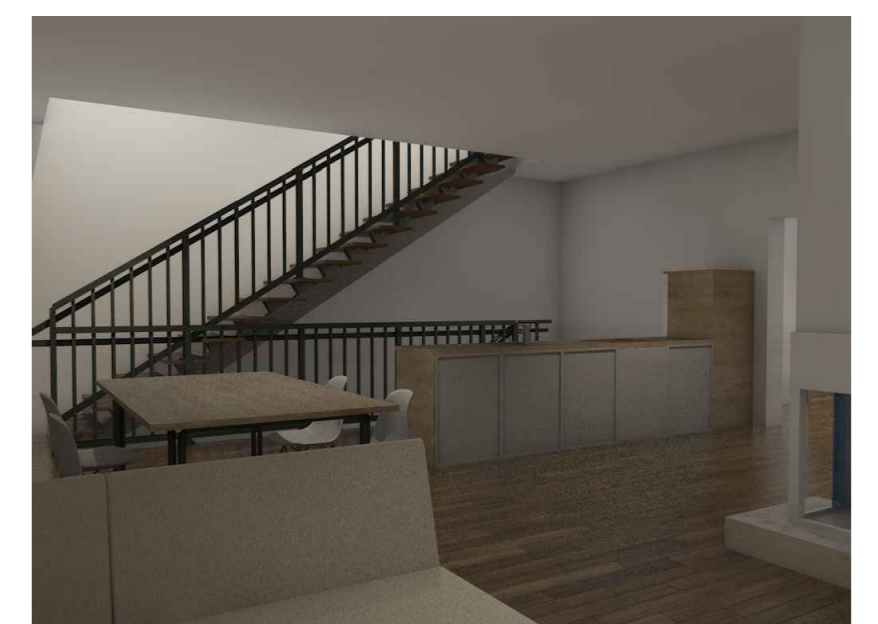
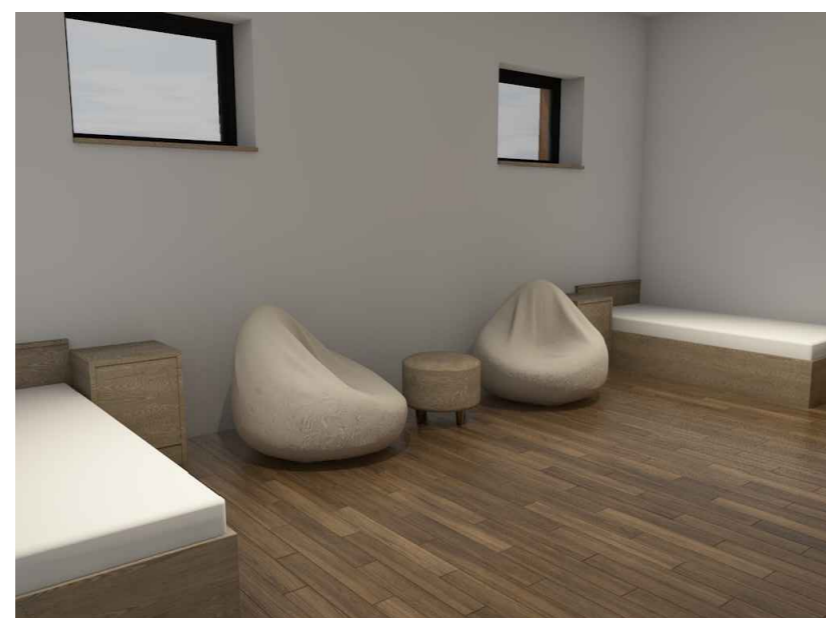
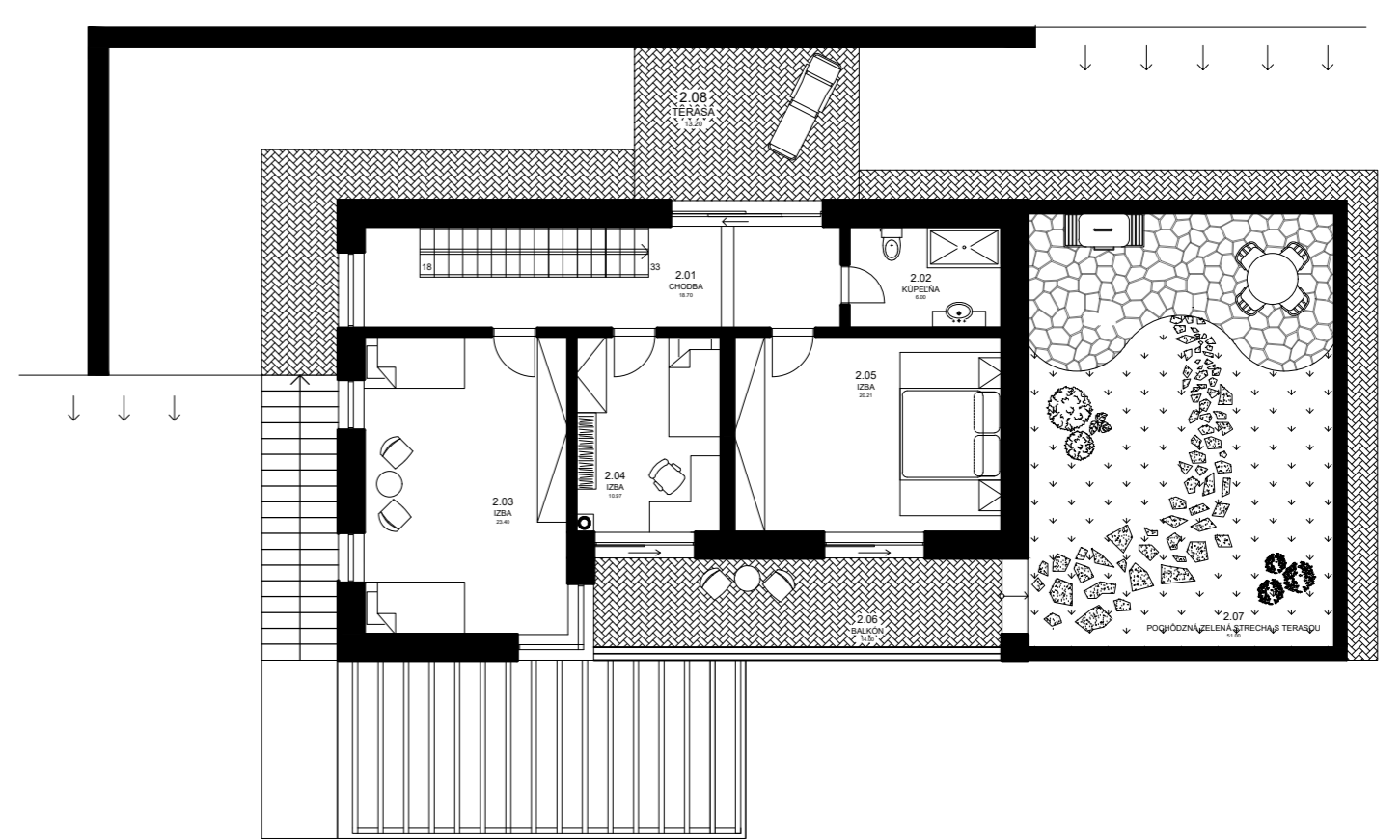
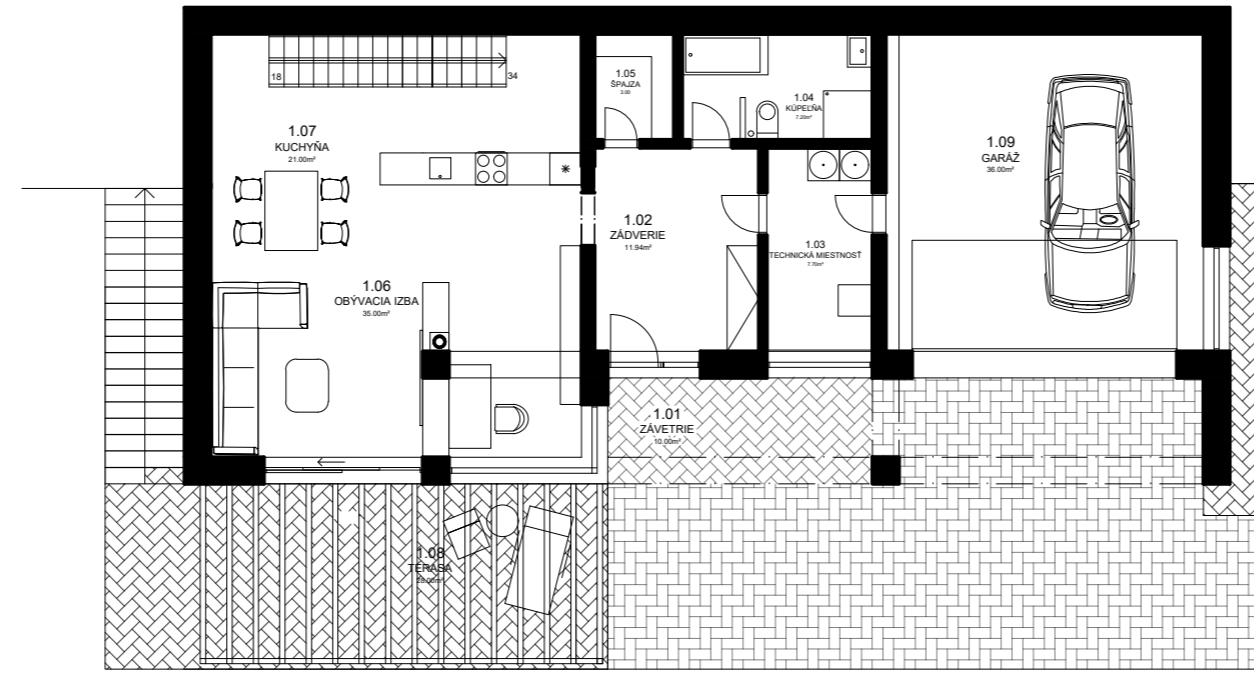
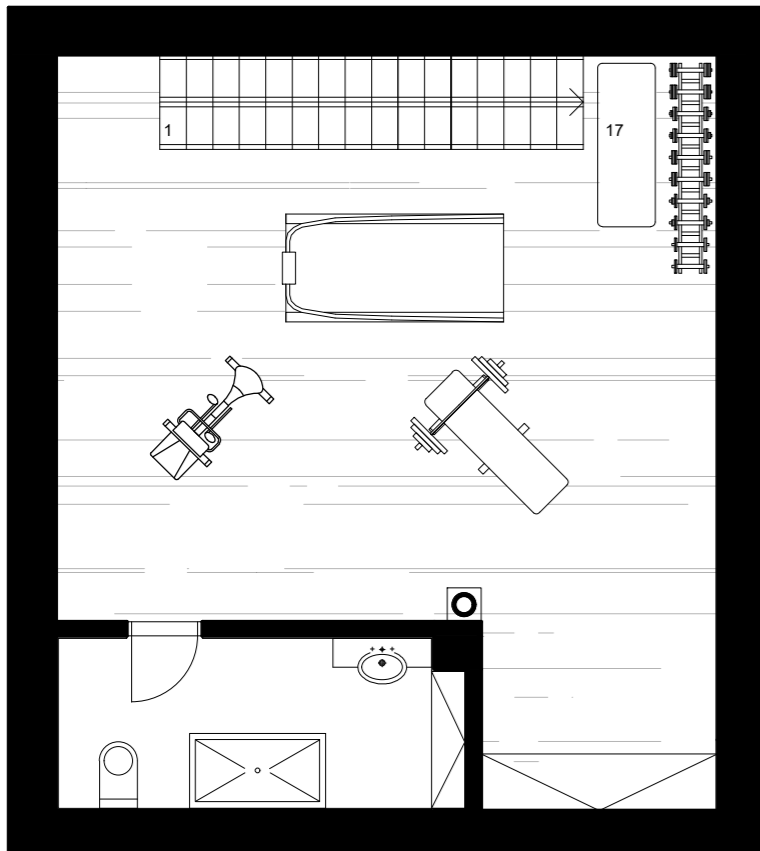




RODINNÝ DOM SK HOME 2101

V PROJEKTE BOLO VYUŽITÝCH ČO NAJVIAC MODERNÝCH TECHNOLOGIÍ S OHĽADOM NA EKOLÓGIU A POZEMOK DOMU, KTORÝ SA VYUŽIL DO ČO NAJVÄČŠEJ MIERY. DOM JE NAVRHNUÝ S OHĽADOM NA SKLON TERÉNU, ALE AJ S OHĽADOM NA SVETOVÉ STRANY, DISPOZÍCIE A VYUŽITIA ČO NAJVIAC PRÍRODNÉHO SVETLA.

EKOLOGICKÁ A MODERNÁ STRÁNKA PROJEKTU SPOČÍVA V OPÄTOVNOM VYUŽITÍ DAŽDOVEJ VODY A JEJ EFEKTÍVNEHO ODVEDENIA, V MODERNÝCH OKNÁCH Z HLINÍKU, KTORÉ SÚ ODOLNÉ A TRVÁČNE, V DREVENOM OBKLADE NA FASÁDE AJ V INTERIÉRI A V POUŽITÝCH TECHNOLOGICKÝCH POSTUPOCH, KTORÉ DBAJÚ NA PRÍRODU A ŽIVOTNÉ PROSTREDIE. DOM SA SNAŽÍ V ČO NAJVÄČŠEJ MIERE VRÁTIŤ NASPÄŤ ZASTAVANÉ ZELENÉ PLOCHY POMOCOU PLOCHEJ ZELENEJ STRECHY, KTORÁ SLUŽI NA RELAX A ODDYCH.



autor:

Kristína Kasajová

název školy

SPŠS Žilina

vedúci ročníkovej práce:

Ing. Viliam Klabník

třída / školní rok

TRIEDA III.B / 2023-2024

autor originálního projektu:

Ing. arch. Štefan Kviatkovský,
Ing. arch. Júlia Kulichová

partneri:

DEK

VYSOKÉ UČENÍ FAKULTA
TECHNICKÉ STAVEBNÍ
V BRNĚ

Výsledky soutěže a nabídka našich
bakalářských, diplomových prací



DEK
TALENT

Soutěž o nejlepší projekt
studentů středních
průmyslových škol
stavebních