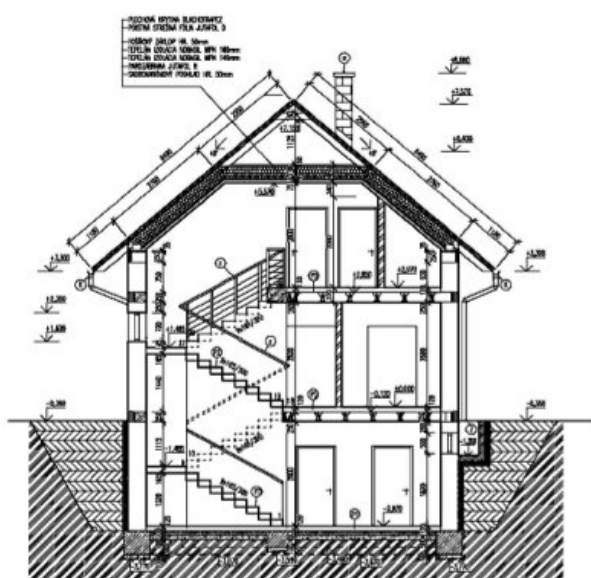




Projekt rodinného domu i2-124

Dispozícia

Na prízemí sa nachádza denná časť domu - zádverie s veľkým odkladacím priestorom, wc so sprchou, technická miestnosť s práčovňou a kuchyňa s vlastnou špajzou. Kuchyňu je možné v prípade záujmu oddeliť dverami od obývačky. Obývačka spolu s jedálenskou časťou a krbom je prepojená so záhradou cez veľkú presklenú stenu vedúcu na terasu. Pohodlným schodiskom sa dostanete na poschodie kde sa nachádzajú tri útulné podkrovné spálne a kúpeľňa. V každej z izieb sme mysleli na dostatok odkladacieho priestoru vo forme vstavanej skrine ako aj pracovný kútik.



Technické riešenie

Steny sú navrhnuté z pórobetónových tvárnic, ktoré je v prípade záujmu možné počas výstavby bez problémov zameniť za tehlové murivo.

Krov je tradičný tesársky a nachádza sa v ňom priestor podkrovia s nočnou časťou domu. Vykurovanie je podlahové.

Architektonické riešenie

Dom je riešený kombináciou bielej omietky s lepeným dreveným obkladom svetlej hnedej farby.

Strešná krytina je navrhnutá betónová - tmavo šedej farby, okná sú plastové v antracitovej farbe rámov.

autor:
Adela Tomková

názov školy
SPŠT Bardejov

vedúci ročníkovej práce:
Ing. Jozefína Guľová

štúdiu / školný rok
Trieda III. A /2023-2024

autor originálneho projektu:
DJS Architecture



partneri:



Výsledky súťaže a nabídka našich
bakalárskych, diplomových prací



Soutěž o nejlepší projekt
studentů středních
průmyslových škol
stavebních