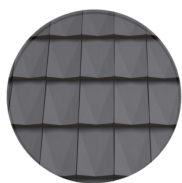
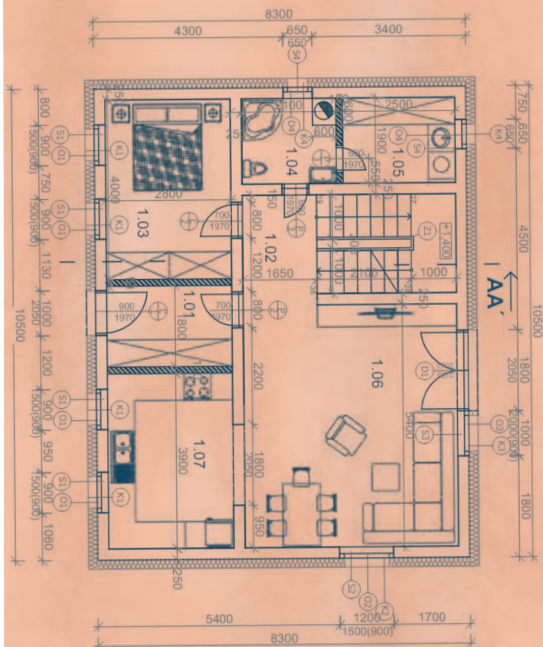
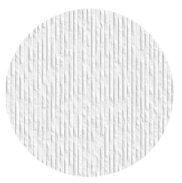
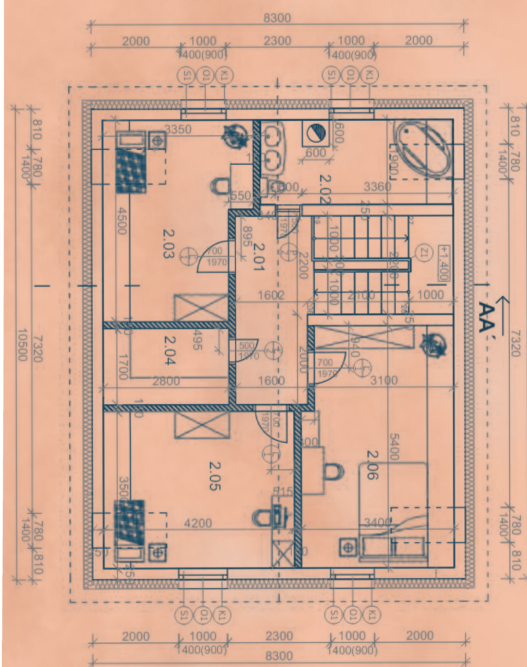


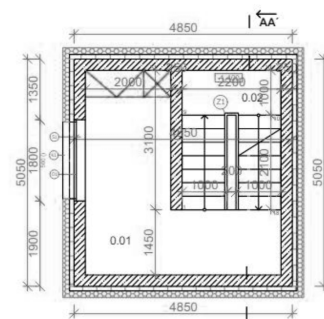
RODINNÝ DOM SEMANČIKOVÁ



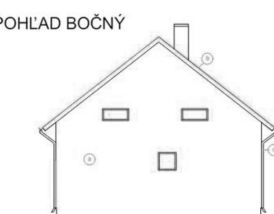
KRYTINA TONDACH,
FARBA ČIERNÁ



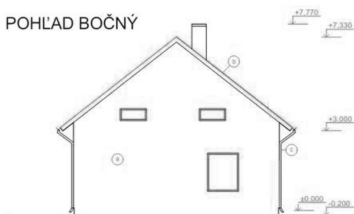
FASÁDA - OMIETKA
BAUMIT, FARBA
BIELÁ



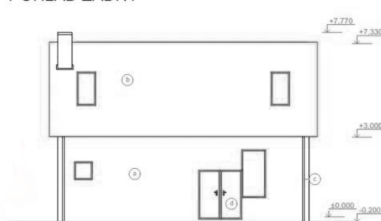
POHĽAD BOČNÝ



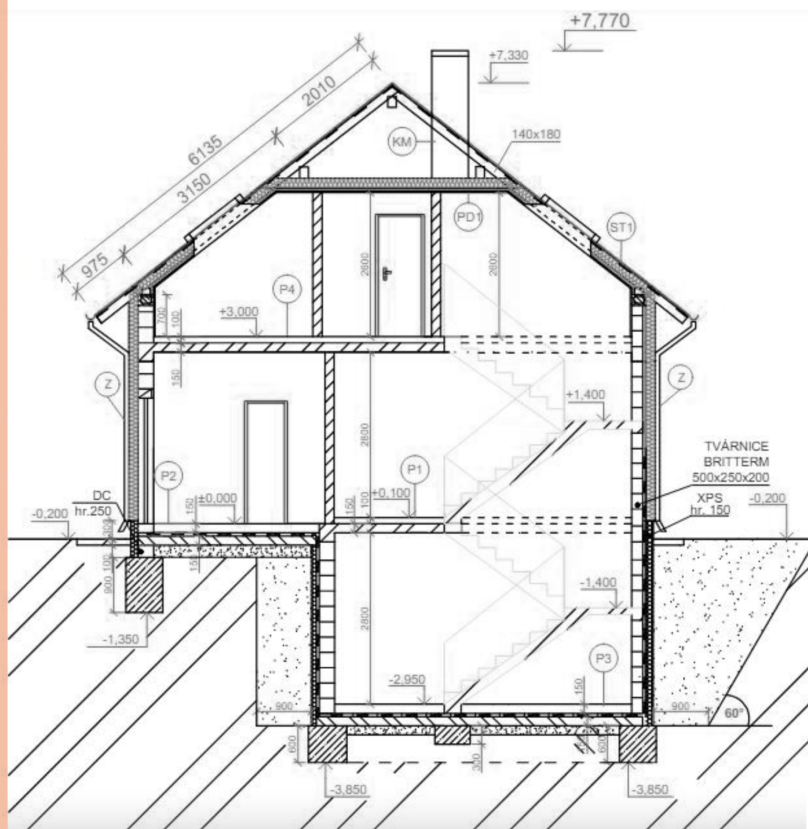
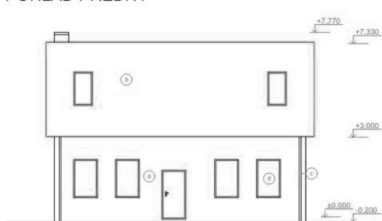
POHĽAD BOČNÝ



POHĽAD ZADNÝ



POHĽAD PREDNÝ



autor: SOFIA SEMANČIKOVÁ

název školy
SPŠ STAVEBNÁ A GEODETICKÁ
LERMONTOVA 1, KOŠICE

vedoucí ročníkovej práce:
Ing. DÁVID KRÓZSER

trída / školní rok
3.C 2023/2024

autor originálního projektu:
SOFIA SEMANČIKOVÁ

partneři:

DEK

T VYSOKÉ UČENÍ FAKULTA
TECHNICKÉ STAVEBNÍ
V BRNĚ

Výsledky soutěže a nabídka našich
bakalářských, diplomových prací



**DEK
TALENT**

Soutěž o nejlepší projekt
studentů středních
průmyslových škol
stavebních