

RODINNÝ DOM DAMONIU



OBJEKT RODINNÉHO DOMU JE SITUOVANÝ V LIPANOCH NA POZEMKU INVESTORA. PRÍSTUP NA POZEMOK JE Z CESTNEJ KOMUNIKÁCIE. SAMOSTATNE STOJACÍ RODINNÝ DOM JE VHODNÝ PRE ROVINATÝ TERÉN PRÍPADNE TERÉN S MIERNYM SVAŽITÝM TERÉNOM. DOM DISPONUJE DVOMA PODLAŽIAMÍ. JE URČENÝ NA BÝVANIE 8-8 ČLENNÉJ RODINY.

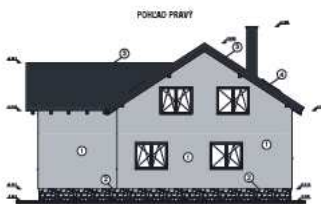
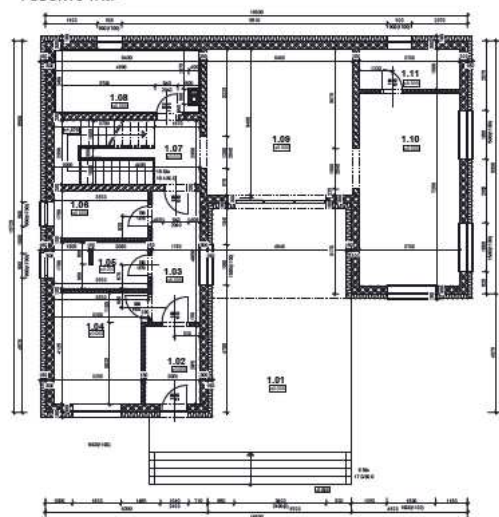
PÓDORYS 1. NADZEMNÉHO PODLAŽIA

HLAVNÝ VSTUP JE SPOJENÝ Z TERASOU A SITUOVANÝ ZO SEVERNEJ STRANY DOMU. ZÁDVERIE JE ODDÉLENE OD KOMUNIKAČNEJ CHODBY DVERMI. Z CHODBY JE NAVRHNUTÝ VSTUP DO IZBY PRE HOSTÍ, DO SAMOSTATNÉHO WC, KÚPELNE, DO TECHNICKEJ MIESTNOSTI ČI DO OBÝVACEJ IZBY. Z KTOREJ JE VSTUP NA TERASU ALE AJ DO KUCHÝNE. V KUCHYNI JE NAVRHNUTÁ KOMORA.

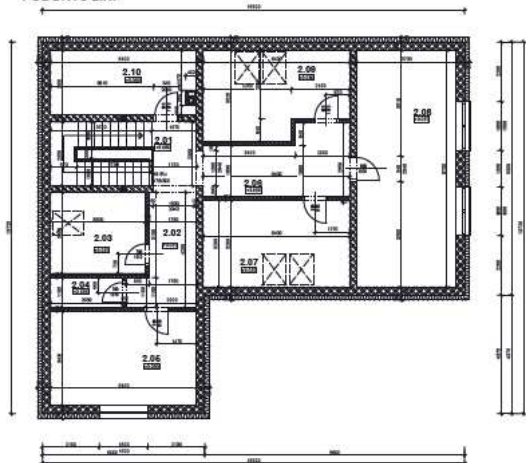
PÓDORYS 2. NADZEMNÉHO PODLAŽIA

DVOJRAMENNÝM SCHODISKOM SA DOSTANEME NA 2. NADZEMNÉ PODLAŽIE. KDE SA NACHÁDZA PRIESTORNÁ CHODBA ROZDELENÁ NA SEVERNÚ A ZAPADNÚ. Z CHODBY SÚ PRÍSTUPNÉ DVE DETSKÉ IZBY, SPÁĽŇA, KÚPEĽŇA A WC.

PÓDORYS 1. NP



PÓDORYS 2.NP



autor:
Martin Šenitka

název školy
SPŠ stavebná, Prešov

třída / školní rok
III.B / 2023-2024

vedoucí ročníkové práce:
Ing. Svetlana Filipová

autor originálního projektu:
Martin Šenitka

partneři:



Výsledky soutěže a nabídka našich bakalářských, diplomových prací



**DEK
TALENT**

Soutěž o nejlepší projekt studentů středních průmyslových škol stavebních