

RD POHODA

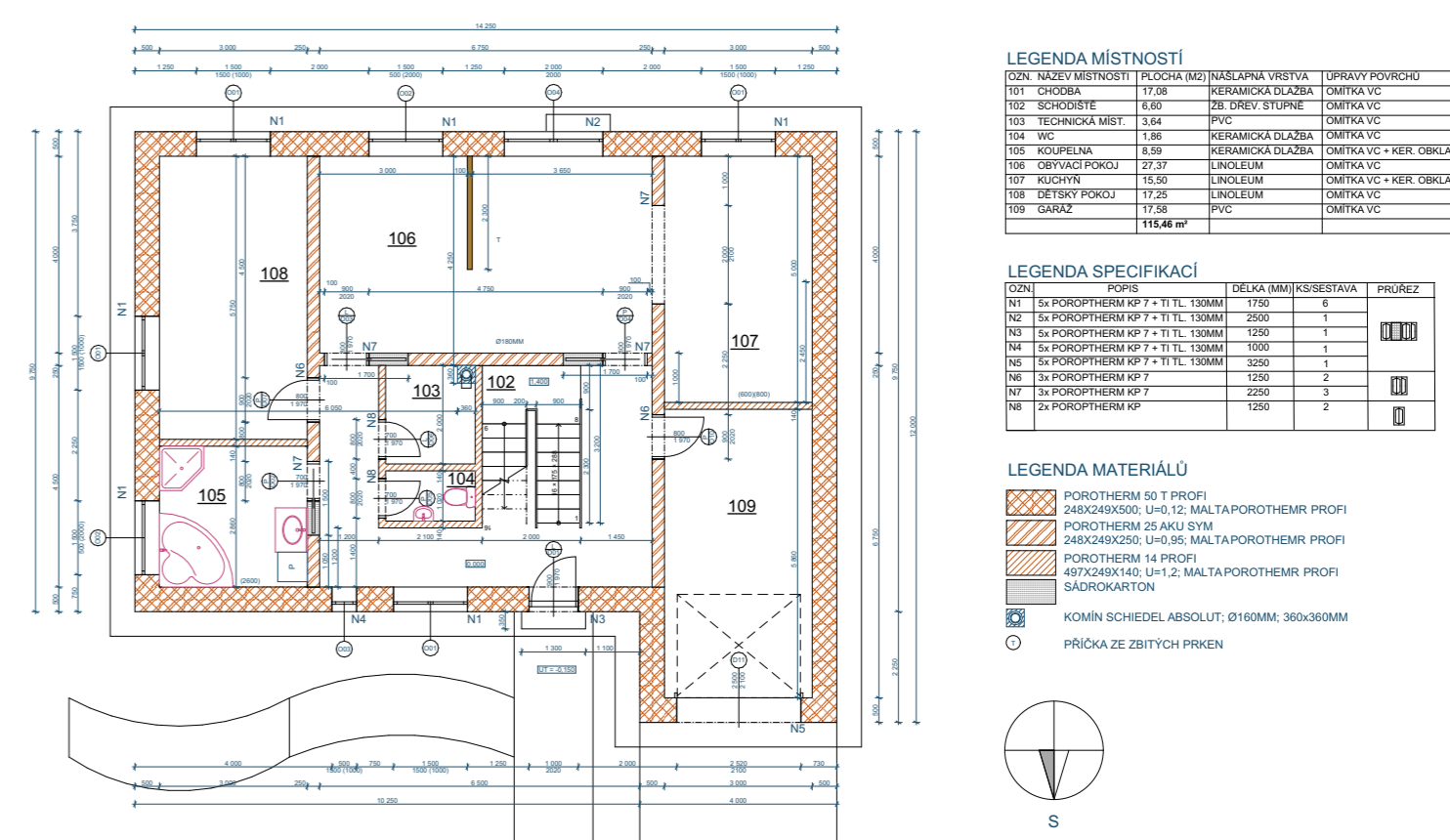


„Tam, kde se rodina schází,
srdce domova bije.“

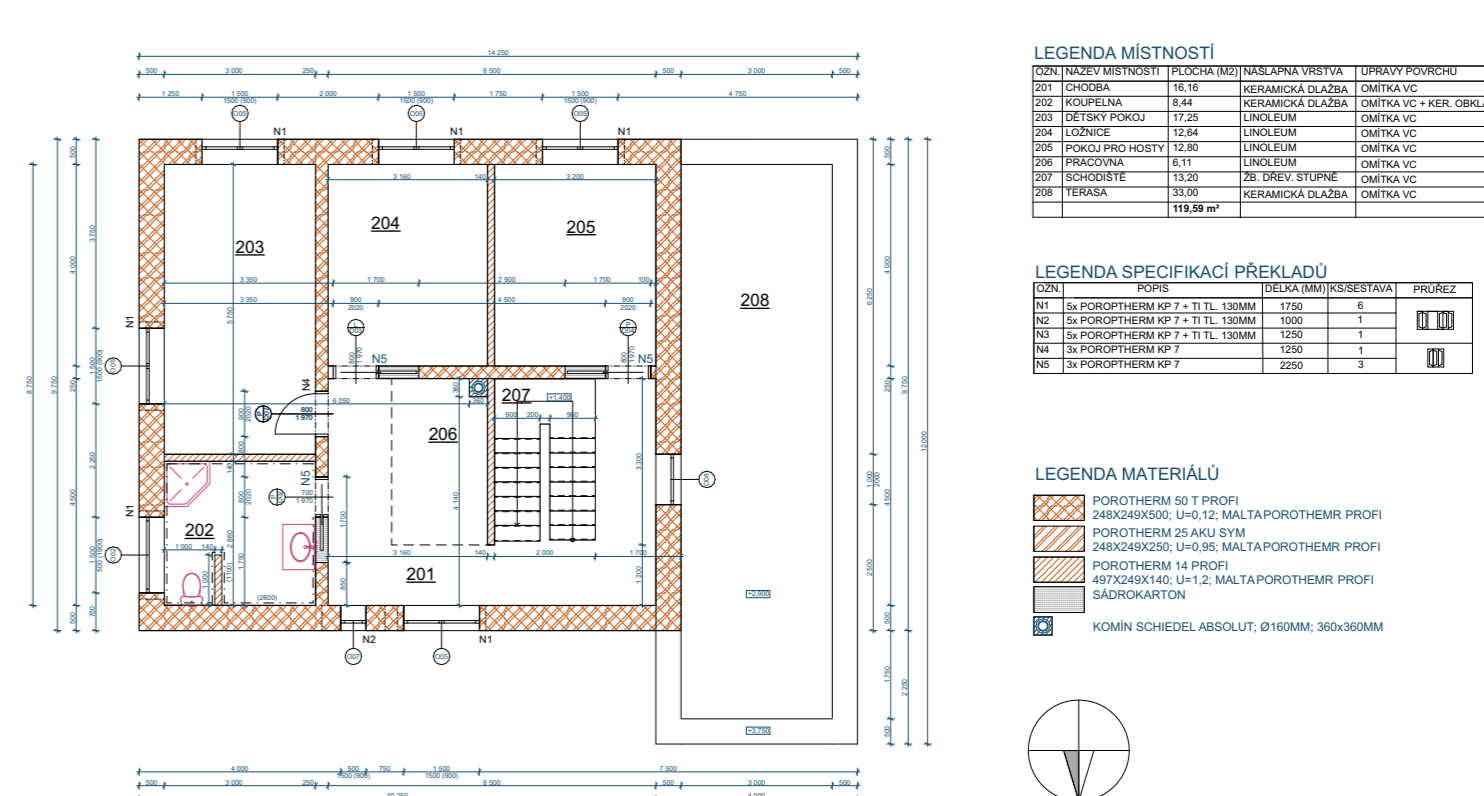


Jedná se o dvoupodlažní pasivní rodinný dům ve tvaru písmene L. Je navržen pro čtyřčlennou rodinu. Je inspirován domy probouzející v lidech pocity pohody, nejen díky vzhledu, ale také úsporného energetického provedení a je zkonstruován v souladu s přírodou. Příkladem je zelená střecha či rostliny v interiéru na každém rohu. Umístění komínu vprostřed domu není náhodou, tahle vhodná pozice umožňuje prohřívát dům neefektivnějším způsobem.

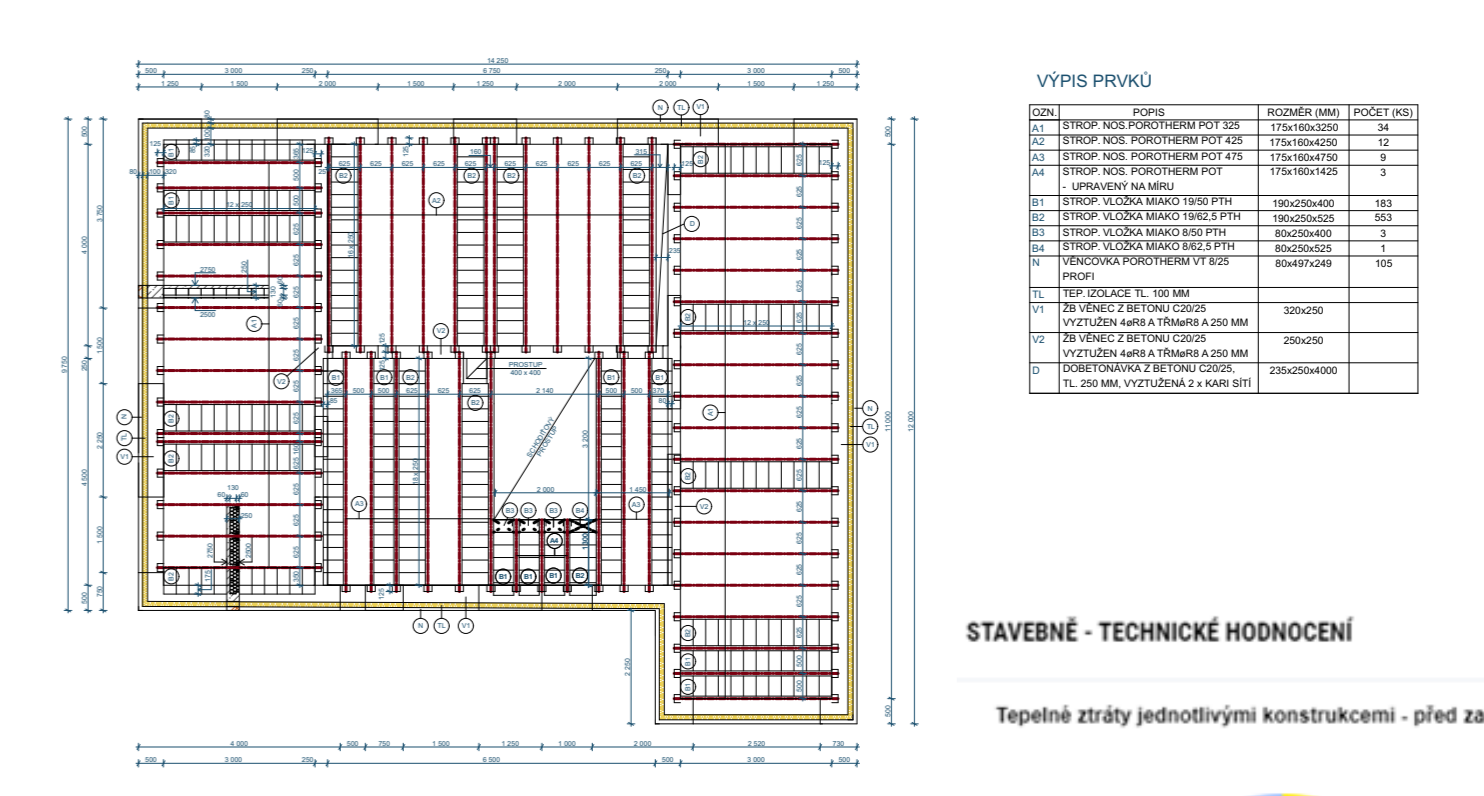
PŮDORYS 1.NP



PŮDORYS 2.NP

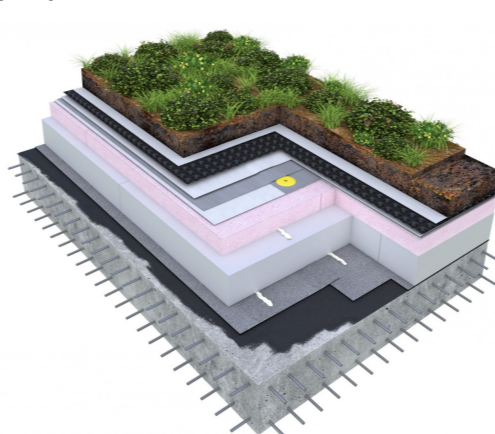


VÝKRES STROP. KCÍ



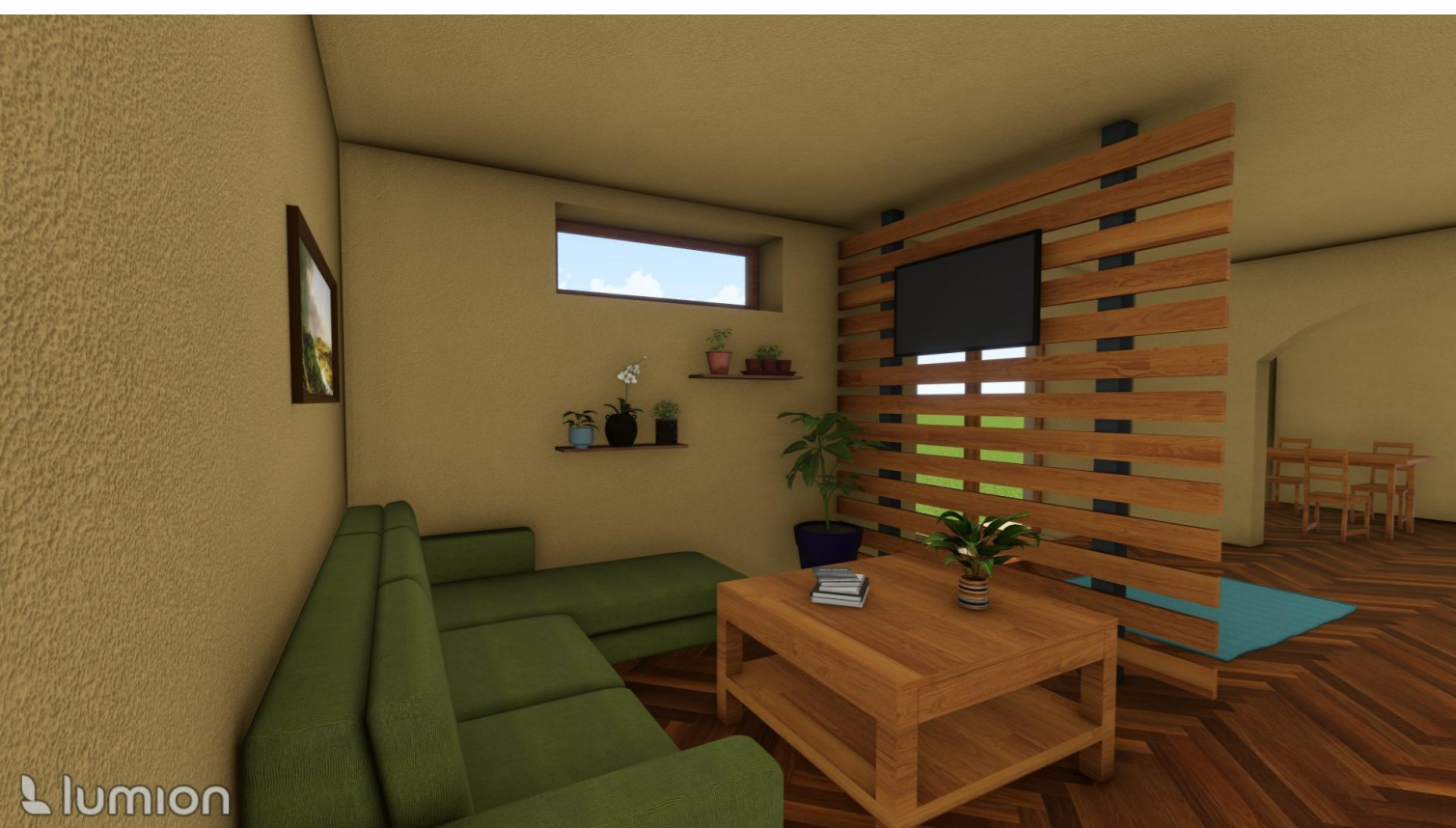
DEK Střecha ST.2005A (DEKROOF 09-A)

jednoplášťová, vegetační, s poviakovou hydroizolací, fólie PVC, kotvená, s ověřenou požární odolností, povrch tvoří vegetace

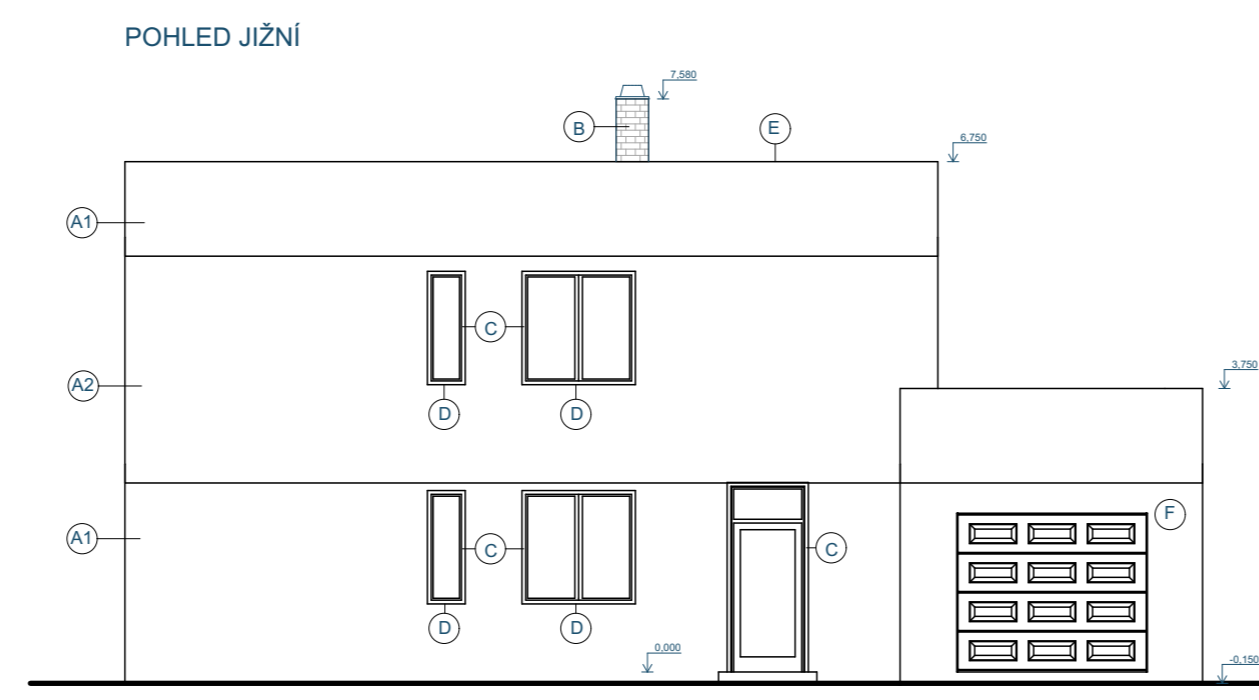
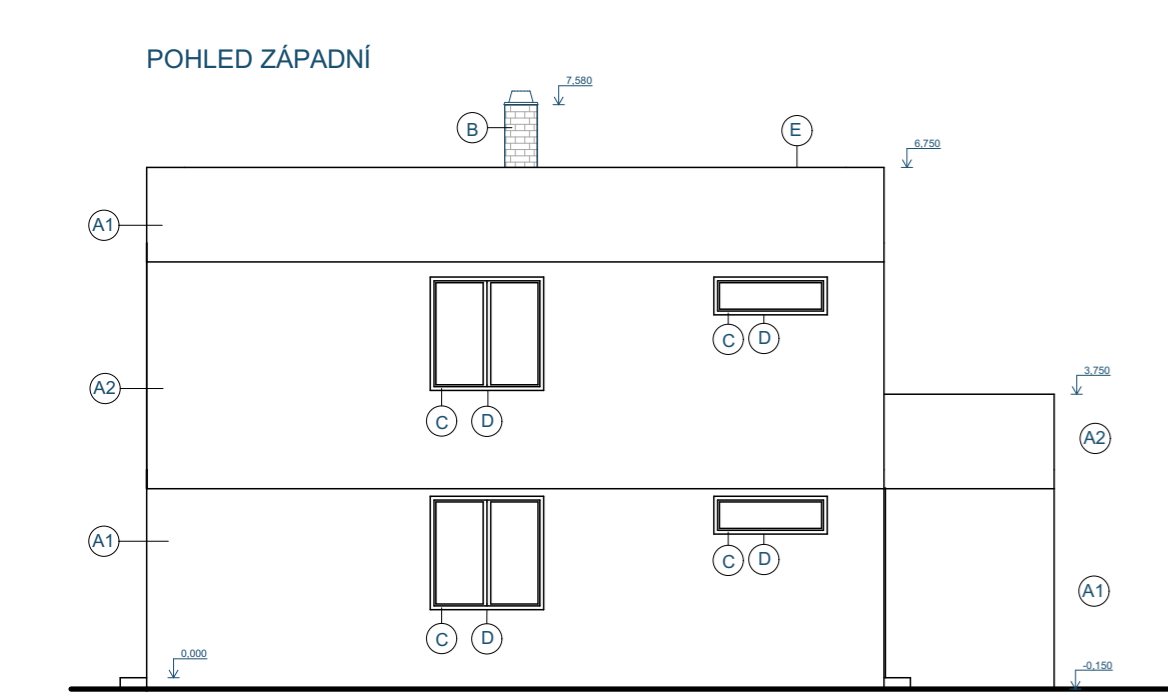
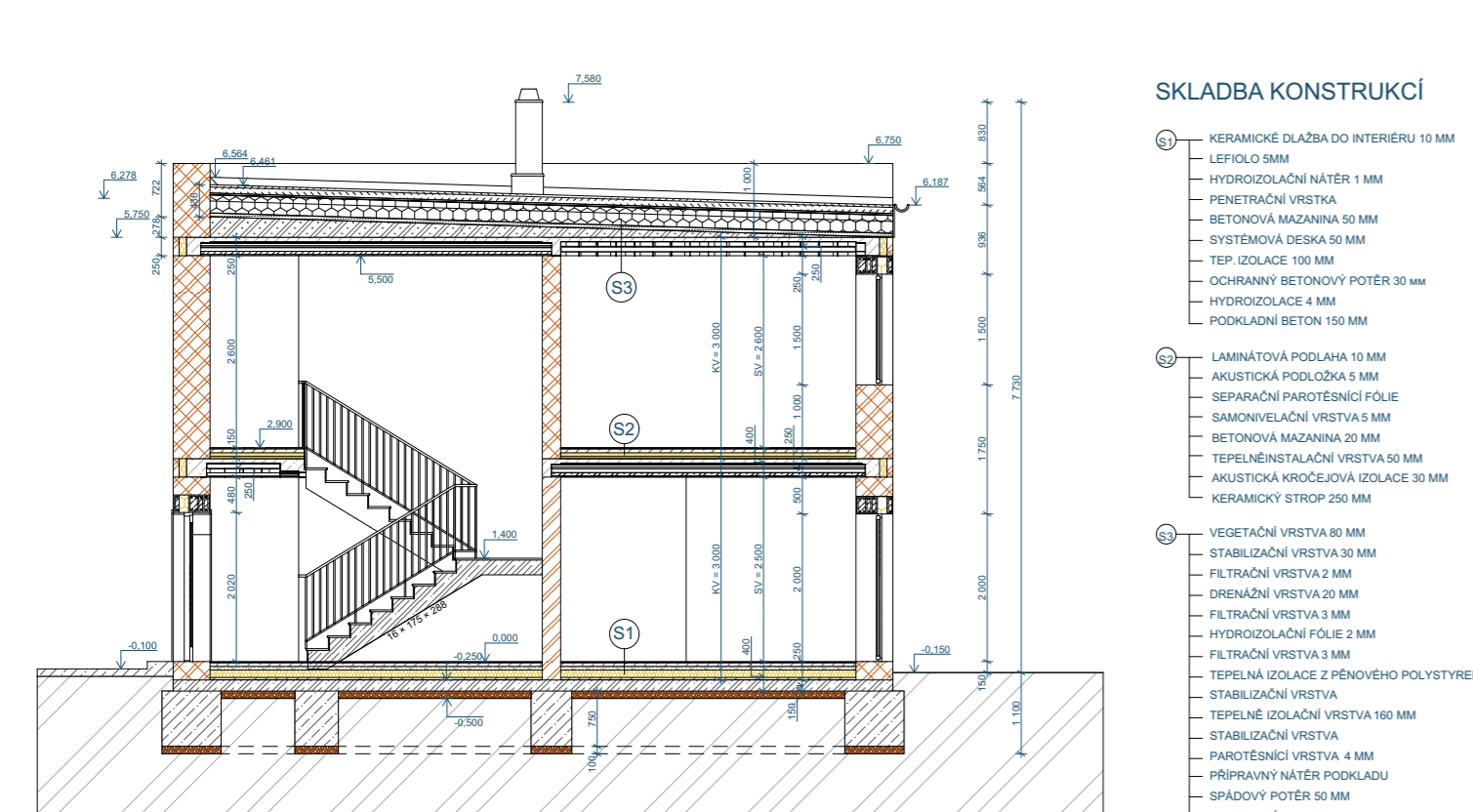


SPECIFIKACE SKLADBY

| VRSTVA | TLOUŠŤKA (mm) | POPIS |
|--|---------------|---|
| 1 Vegetační GREENDEK rozchodníková rohož S5 | 25 - 40 | předpěstovaná vegetační rohož se směsí extenzivních rostlin |
| 2 Vegetační, Hydroakumulační, Stabilizační GREENDEK substrát sítěštní extenzivní | 80 | substrát pro extenzivní zeleň s převládající anorganickou složkou |
| 3 Filtrační FILTEK 200 | 2,0 | netkaná textilie ze 100% polypropylenu |
| 4 Drenážní, Hydroakumulační DEKDREN T20 GARDEN | 20 | HDPE novopvá fólie s perforacemi na horním povrchu |
| 5 Ochranná FILTEK 300 | 2,9 | netkaná textilie ze 100% polypropylenu |
| 6 Hydroizolační DEKPLAN 77 | 1,8 | fólie z PVC-P určená pod zatěžovací vrstvy, mechanicky kotvená |
| 7 Separální FILTEK 300 | 2,9 | netkaná textilie ze 100% polypropylenu |
| 8 Tepelněizolační DEKPERIMETER SD 150 | 80 | desky ze stabilizovaného pěnového polystyrenu s uzavřenou povrchovou strukturou |
| 9 Stabilizační INSTA-STIK STD | — | polyuretanové lepidlo |
| 10 Tepelněizolační EPS 150 | 160 | desky ze stabilizovaného pěnového polystyrenu |
| 11 Stabilizační INSTA-STIK STD | — | polyuretanové lepidlo |
| 12 Parotěsnící, Vzduchotěsnící, Hydroizolační - provizorní GLASTEK AL 40 MINERAL | 4,0 | pás z SBS modifikovaného asfaltu s nánikovou vložkou a jemnozrnným posypem |
| 13 Přípravný nátěr podkladu DEKPRIMER | — | asfaltová, vodou ředitelná emulze |
| 14 Spádová Spádový potěr - 080 | min. 50 | monolitická silikátová vrstva (beton) |



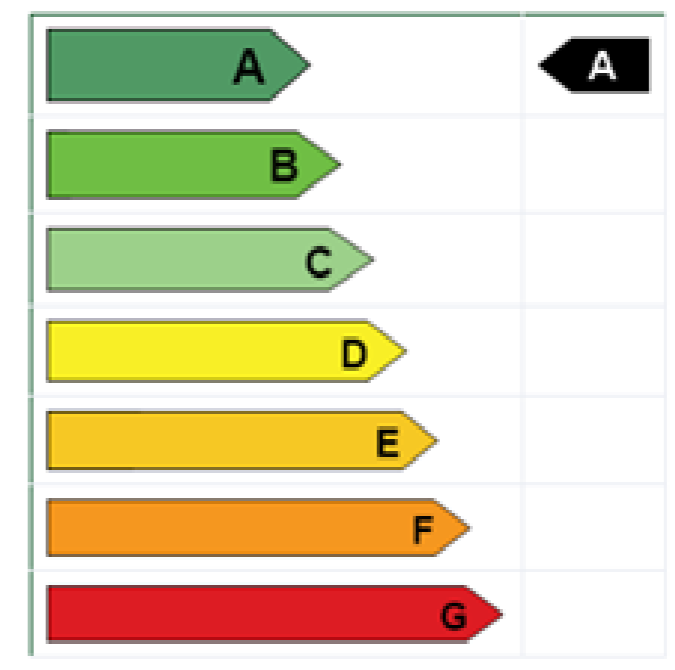
ŘEZ SP



LEGENDA POVRCHOVÝCH ÚPRAV

| LEGENDA POVRCHOVÝCH ÚPRAV | POPS | POPS | POPS |
|---------------------------|------|------|------|
| A1 | A2 | A3 | A4 |
| A5 | A6 | A7 | A8 |

ENERGETICKÝ ŠTÍTEK OBÁLKY BUDOVY



STAVEBNĚ - TECHNICKÉ HODNOCENÍ



autor:
Zdeněk Rychlovský

název školy
SŠPU Hodonín

vedoucí ročníkové práce:
Ing. Lenka Benovičová

třída / školní rok
3.B 2023/24

autor originálního projektu:
není

partneři:

Výsledky soutěže a nabídka našich bakalářských, diplomových prací

DEK TALENT

Soutěž o nejlepší projekt studentů středních průmyslových škol stavebních