



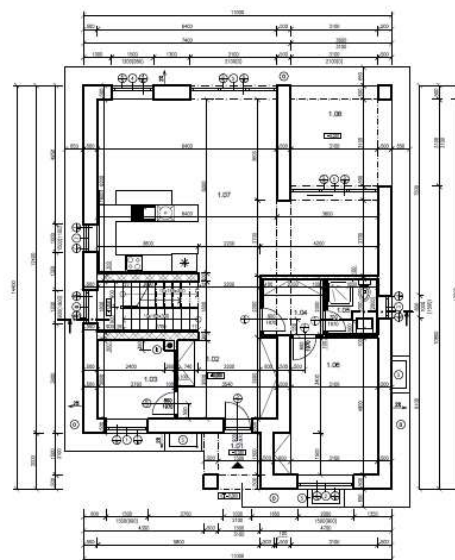
Rodinný dom

Jedná sa o rodinný dom určený pre 4-6 člennú rodinu.

Pozemok je rovinný, pokrytý trávnaným porastom, nezastavaný. Ku objektu je vedená prístupová komunikácia na severovýchodnej strane. V ulici sa nachádza vodovodné vedenie, kanalizácia, plynovod a pozdĺž cesty je elektrické vedenie na stĺpoch. Všetky tieto inžinierske siete je potrebné napojiť k objektu na pozemku.

Vstup do domu je orientovaný na juh. Objekt má celkom 2 NP a 1 PP, podzemné podlažie tvorí sklad, práčovňa a kotolňa. V 1.NP sa nachádza závetrie, chodba, pracovňa, schodisko, šatník, kúpeľňa, spáľňa, obývacia izba s kuchyňou a jedálňou so vstupom na terasu. V 2.NP sa nachádza šatník, 2 detské izby, kúpeľňa a spáľňa s vlastnou kúpeľňou.

PÓDORYS 1.NP



REZ A-A'

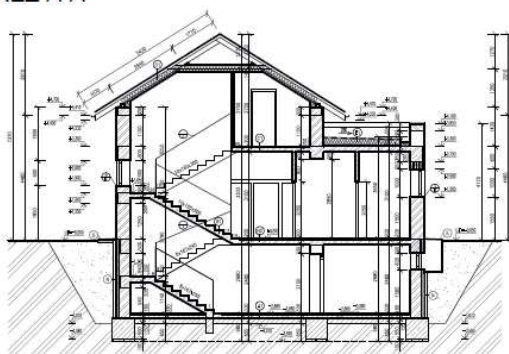


FOTO
AUTORA

autor:
Bibiána Lasaková

název školy
SPŠS Trenčín

vedúci ročníkovej práce:
Ing. Podhorská
Rechtoriková Eva
autor originálneho projektu:
Bibiána Lasaková

trieda / školní rok
III.A / 2023-2024

partneri:



Výsledky súťaže a nabídka našich
bakalárskych, diplomových prác



**DEK
TALENT**

Soutěž o nejlepší projekt
studentů středních škol
průmyslových škol
stavebních