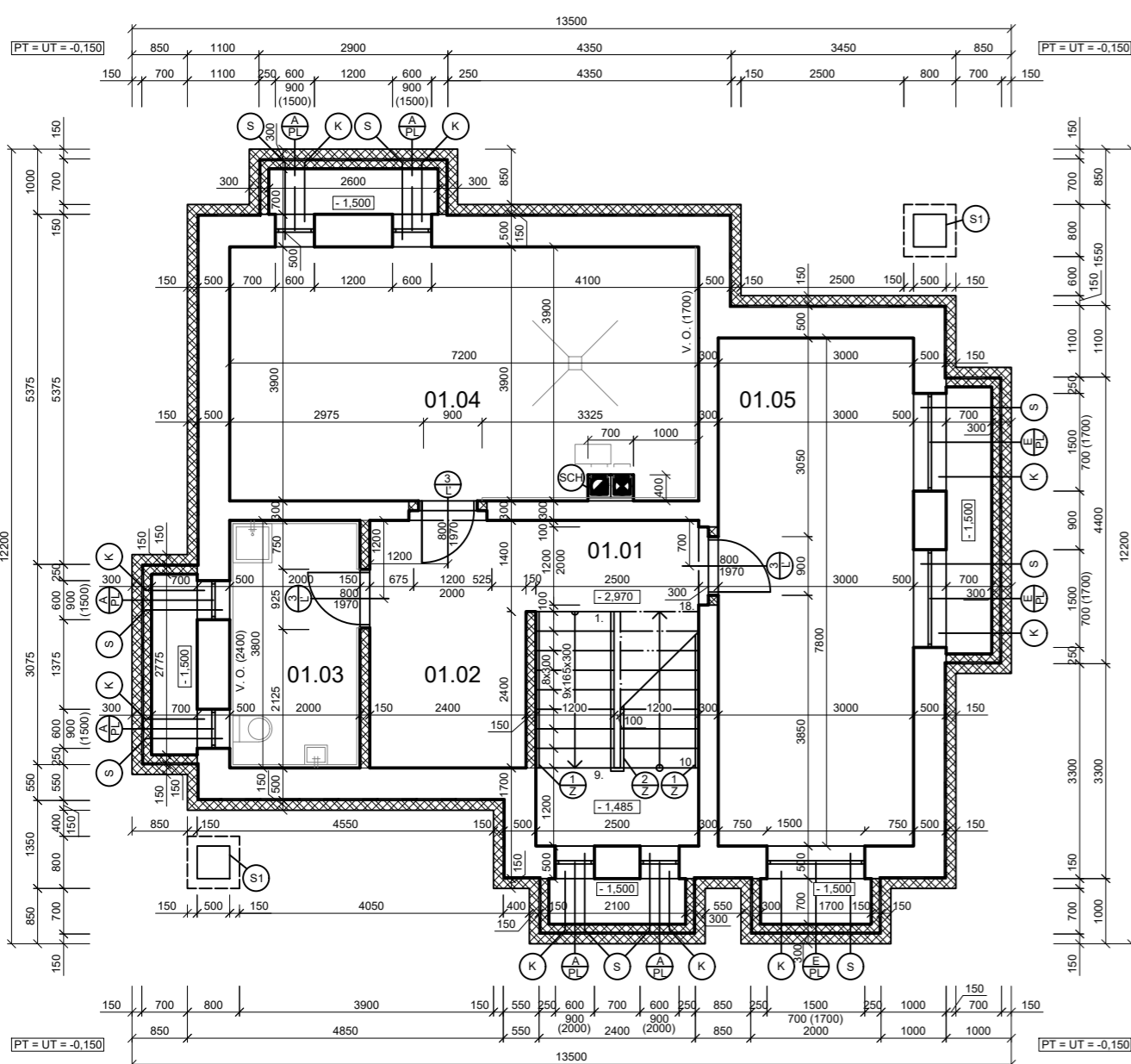




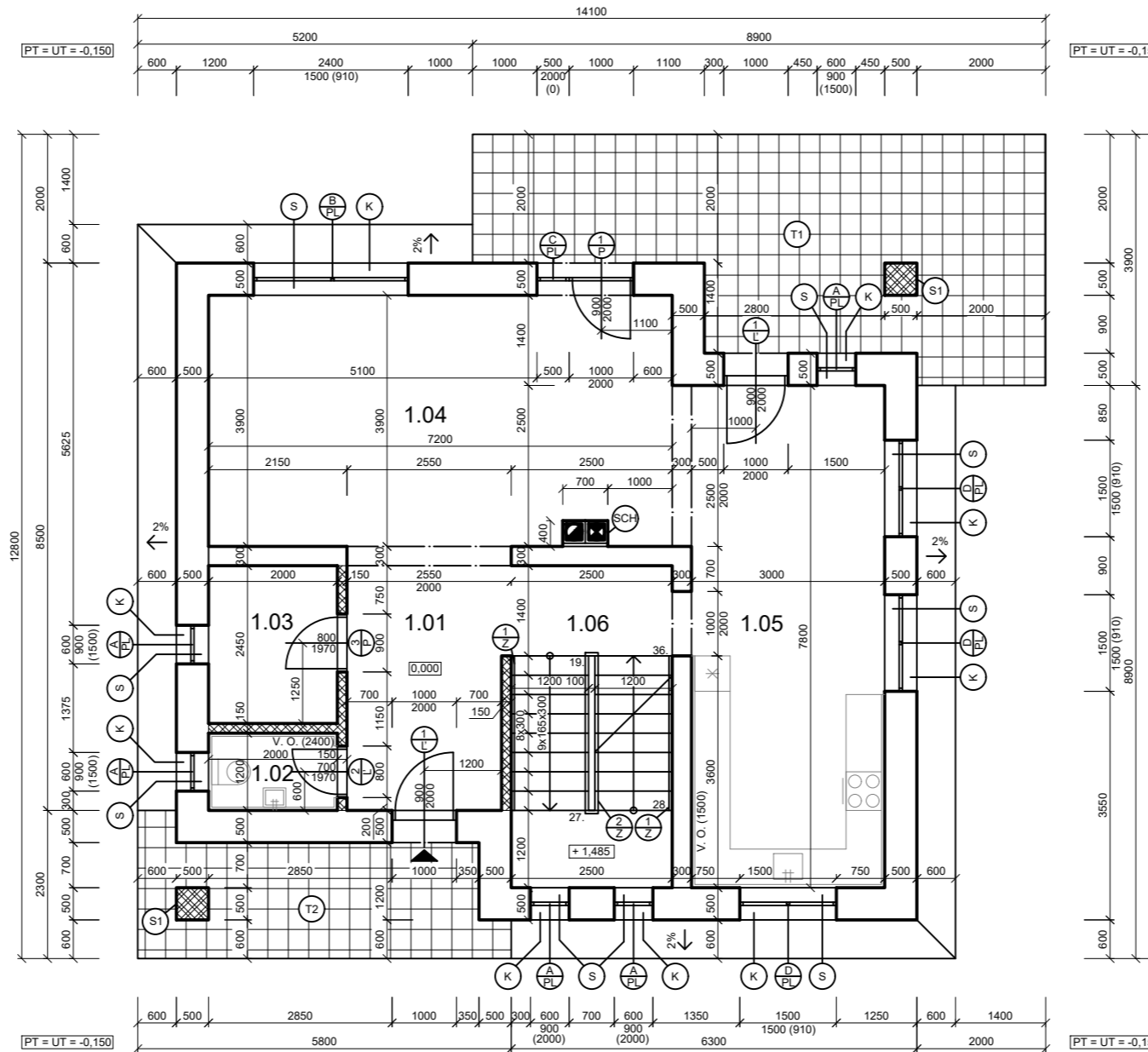
RODINNÝ DOM OMEGA

RODINNÝ DOM OMEGA JE VHODNÝ PRE 3-5 ČLENNÚ RODINU. PROJEKT RIEŠI VÝSTAVBU PODPIVNIČENÉHO RODINNÉHO DOMU S JEDNÝM NADZEMNÝM PODLAŽÍM A OBYTNÝM PODKROVÍM. STAVBA BUDE OSADENÁ NA ROVINNOM TERÉNE. SÚČASŤOU DOMU SÚ DVE TERASY, BALKÓN A LOGGIA. ZO STAVEBNEJ KNÍŽNICE DEK VYUŽÍVA SKLADBU STRECHY DEK STRECHA ST.8001A (DEKROOF 11-A) A VELUX STREŠNÉ OKNO STANDART (GLL/GLU 61).

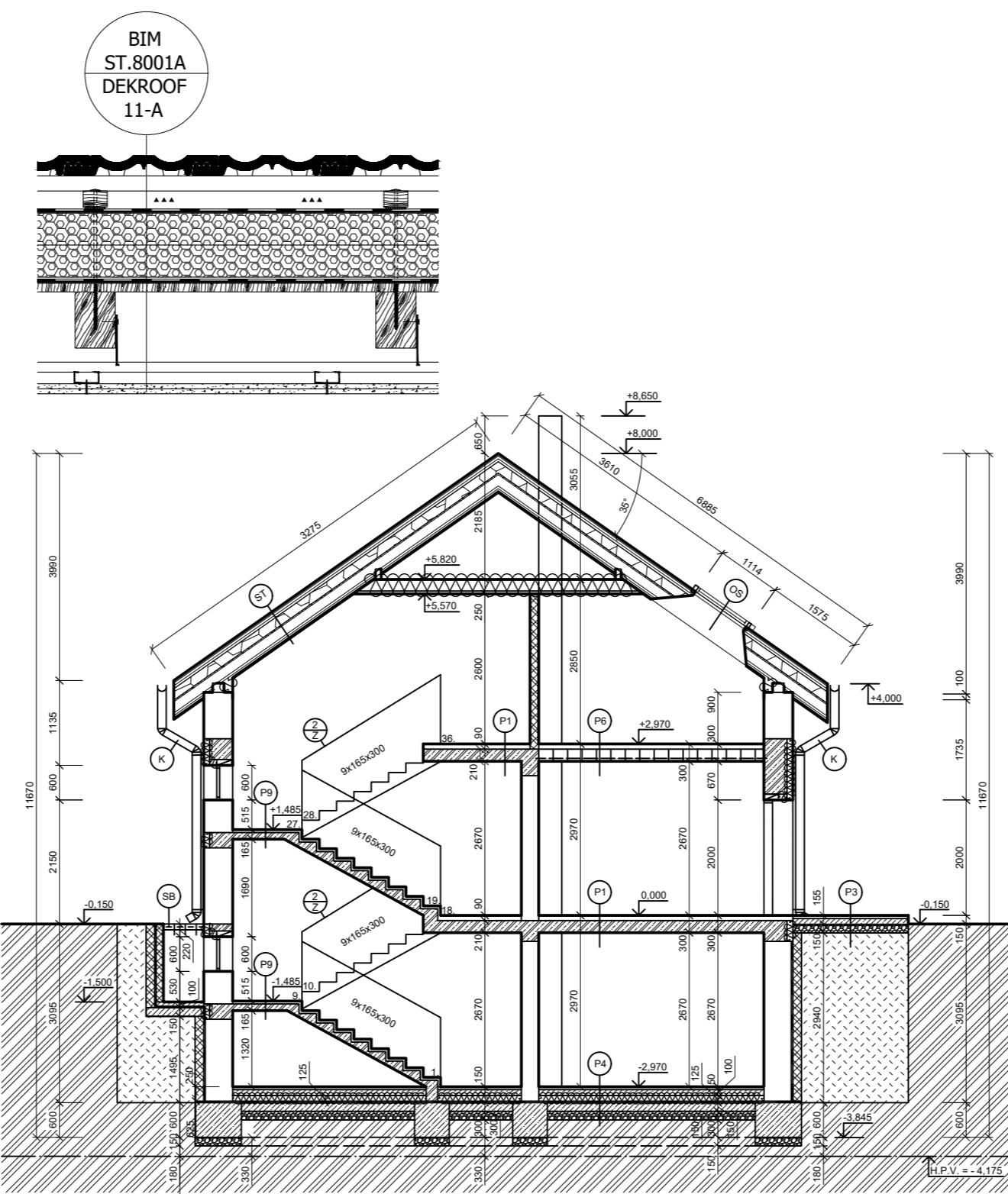
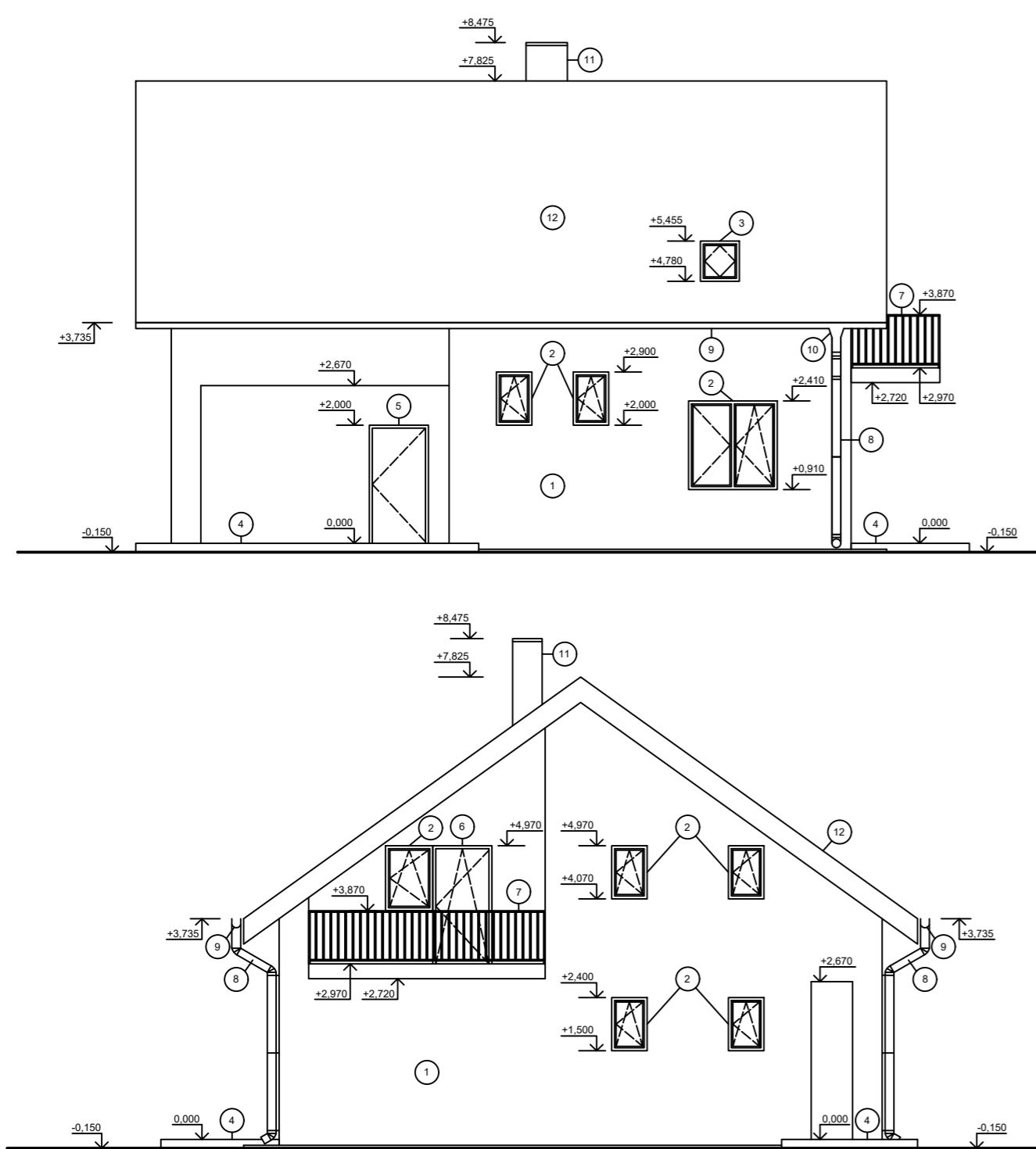
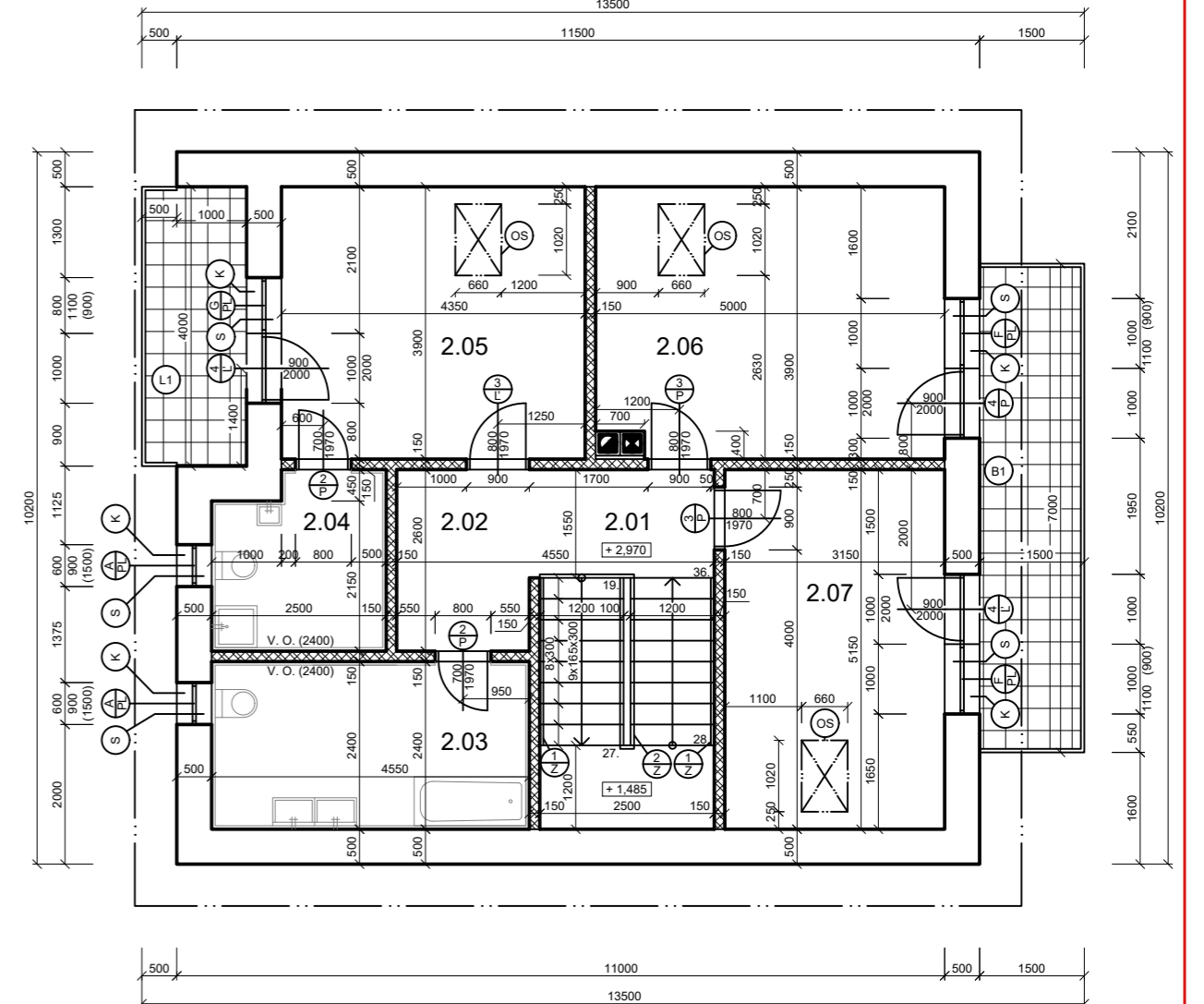
1.PP



1.NP



2.NP



POUŽITÁ SKLADBA:

DEK STRECHA ST.8001A (DEKROOF 11-A)

BIM
ST.8001A
DEKROOF
11-A

- Krytina
- Latovanie
- Kontralaty podtesnené páskou alebo tmelom, kotvené TOPDEK VRUT
- Doplňková hydroizolačná vrstva TOPDEK COVER PRO
- Tepelná izolácia TOPDEK 022 PIR
- Parotesniaca a vzduchotesniaca vrstva TOPDEK AL BARRIER
- Dosky na báze dreva - podkladová konštrukcia
- Krokvy
- SDK podhl'ad Rigips RB 2x12,5 mm
- DEKFINISH Finálny tmel
- Penetrácia DEKPRIMER NANO
- DEKFINISH Biela maľba špeciál

autor:

Lucia Poláková

název školy

SPŠSaG BRATISLAVA

vedúci ročníkové práce:

Ing. Ingrid Michalcová

třída / školní rok

Třída III. A /2023-2024

autor originálního projektu:

Lucia Poláková

partneři:

DEK

T VYSOKÉ UČENÍ FAKULTA
TECHNICKÉ STAVEBNÍ
V BRNĚ

Výsledky soutěže a nabídka našich
bakalářských, diplomových prací



Soutěž o nejlepší projekt
studentů středních
průmyslových škol
stavebních

