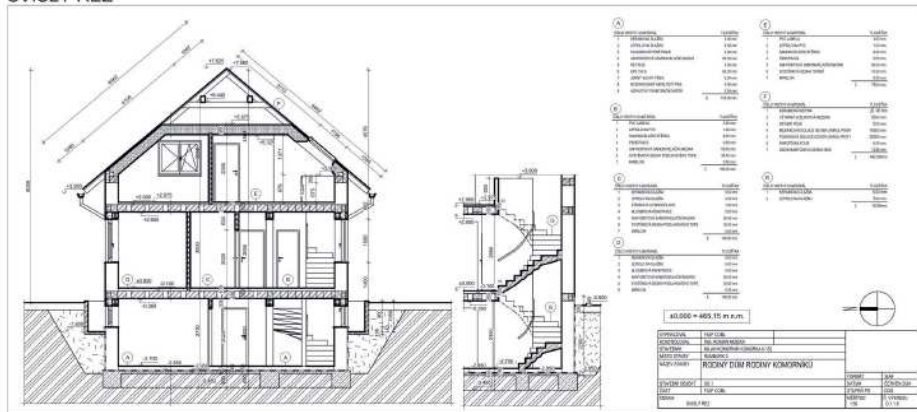


# RODINNÝ DŮM NA PALOUČKU



## SVISLÝ ŘEZ



**SITUACE:**  
RODINNÝ DŮM JE SAMOSTATNĚ STOJÍCÍ OBJEKT KONSTRUOVÁNÝ TAK ABY ZAPADL DO MÍSTNÍ KRAJINY. SEVERNÍ STRANA JE VSTUP DO OBJEKTU SE ŠTERKOVOU PĚŠINKOU NAPOJENOU NA POŠŤNÍ CESTU, KTERÁ JE NAPOJENÁ NA ASFALTOVOU POZEMNÍ KOMUNIKACI.

**POPIS:**  
NA PALOUČKU JE PROSTORNÝ, ČÁSTEČNĚ PODSKLEPENÝ RD S OBYTNÝM PODKROVÍM. DISPOZIČNÍ ŘEŠENÍ NABÍZÍ UŽIVATELŮM POKROČILÉ BYDLENÍ. DŮM JE NAVRŽEN ZE ZDÍČHO SYSTÉMU POROTHERM A KRYTINU TVOŘÍ PÁLENÉ TAŠKY TONDACH OD SPOLEČNOSTI WIENERBERGER.

## ARCHITEKTONICKÉ POHLEDY



## TECHNICKÉ POHLEDY

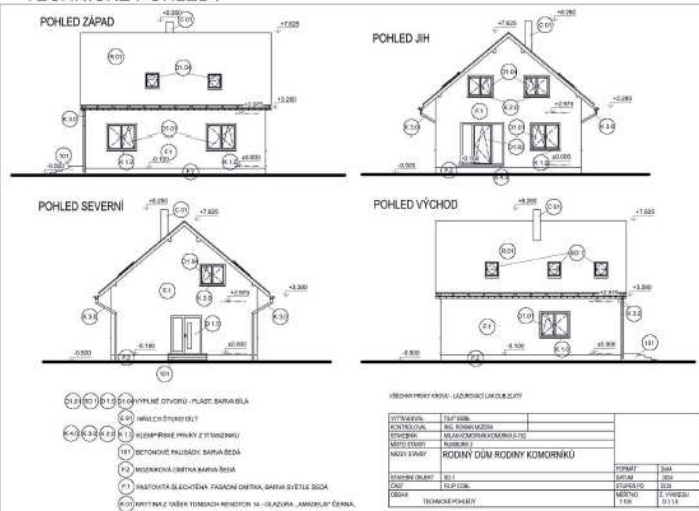


FOTO  
AUTORA

autor:  
**FILIP COBL**

název školy  
SOŠ STAVEBNÍ LIBEREC

vedoucí ročníkové práce:  
Ing. ROMAN MIZERA

třída / školní rok  
P3.A

autor originálního projektu:  
FILIP COBL

