

RODINNÝ DŮM BELLA

VÝKOVÁ VERZE ARCHICADU

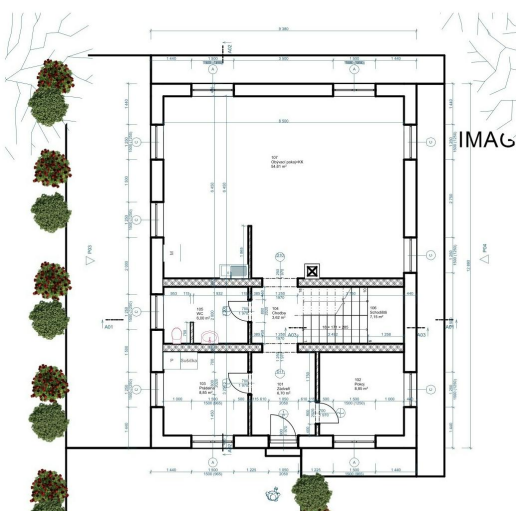
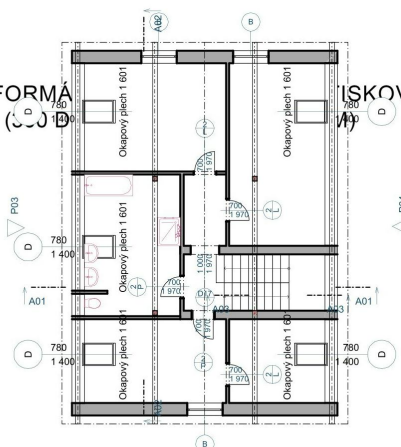
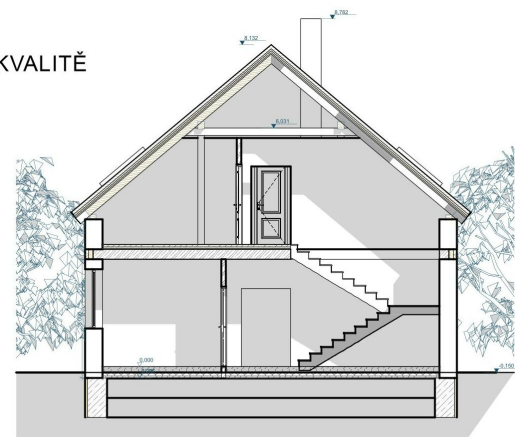


IMAGE FOTO: FORMA (300 DPI)



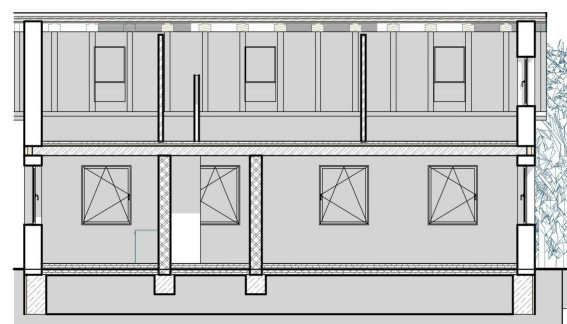
TISKOVÉ KVALITĚ



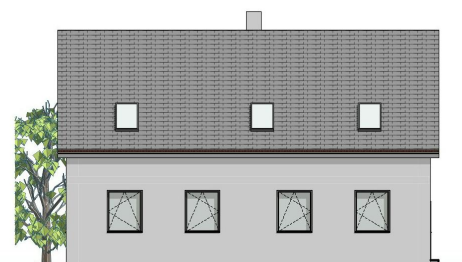
Rodinný dům Bella s dispozicí 5+kk je vhodný pro rovinnatý případně mírně svažité terén. Svým rozložením místností uspokojí klidně až 5člennou rodinu, prostory v podkroví plní funkci spánku a odpočinku. V přízemí poté nacházíme prostory k dennímu užívání.

Rodinný dům je stavěn v systému Porotherm, obvodové zdivo je z broušených cihelných bloků PTH 44 T Profi Dryfix, vnitřní zdivo nosné z PTH 30 Profi Dryfix a nenosné příčky PTH 11,5 Profi. Střecha rodinného domu je sedlová, vaznicová soustava se sklonem 40° se štíty na severním a jižním průčelí. Plášť tvoří keramické

střešní tašky Tondach tradition. Větrání starby je navrženo přirozeně. Teplovodní vytápění pomocí elektrického kotle. Vytápění pomocí podlahového topení a krbu.



PRINTOVÁ VERZE ARCHICADU (300 DPI, ROZMĚR 534 x 445MM)



autor: Anna Procházková

název školy VOŠ a SPŠ průmyslová škola, Děčín

vedoucí ročníkové práce: Ing. Alice Turanská

FOTO AUTORA

třída / školní rok 3.B 2023/24

autor originálního projektu:

partneři:



Výsledky soutěže a nabídka našich bakalářských, diplomových prací



Soutěž o nejlepší projekt studentů středních průmyslových škol stavebních

DEK TALENT