

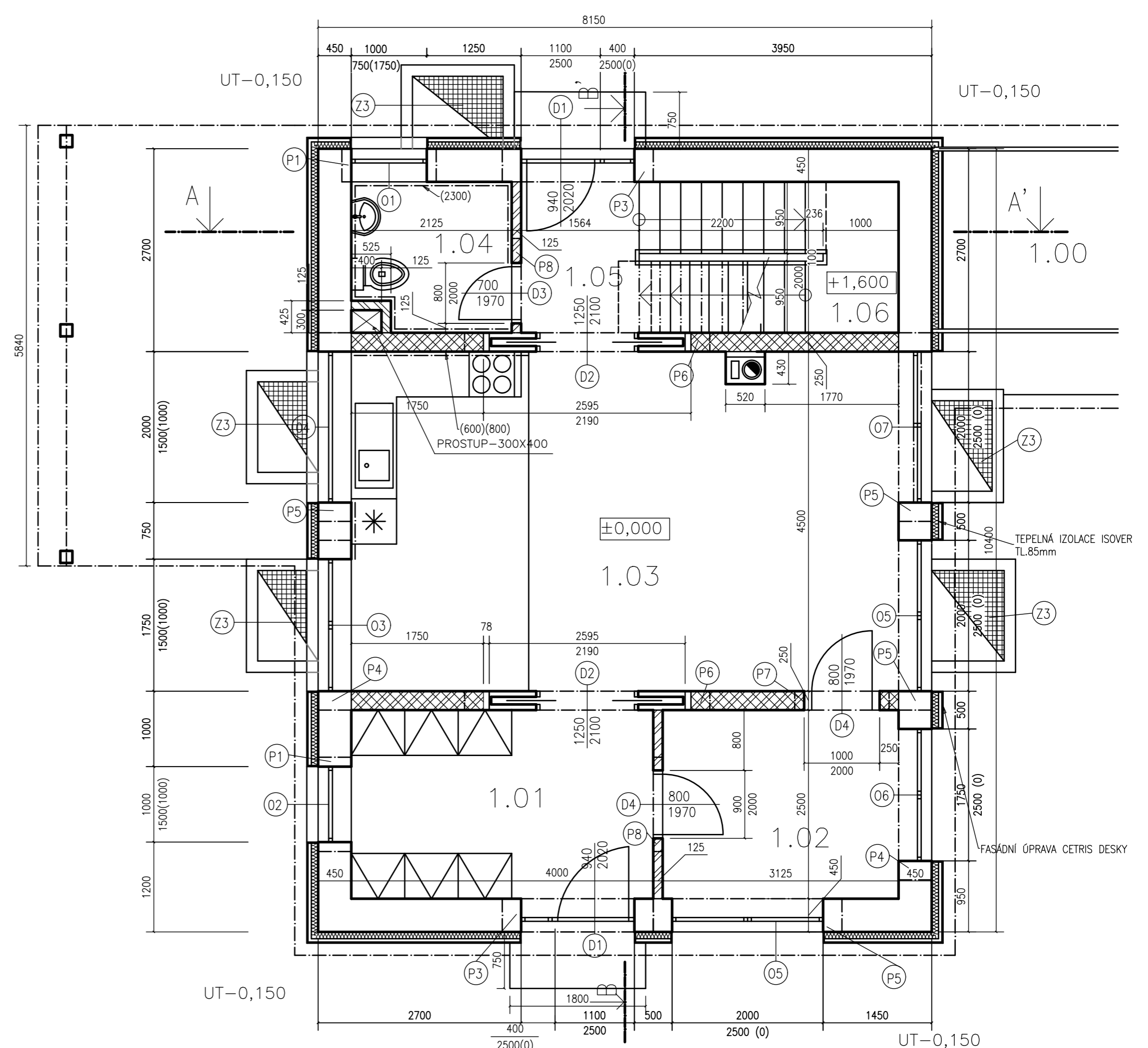


Novostavba Rodinného domu

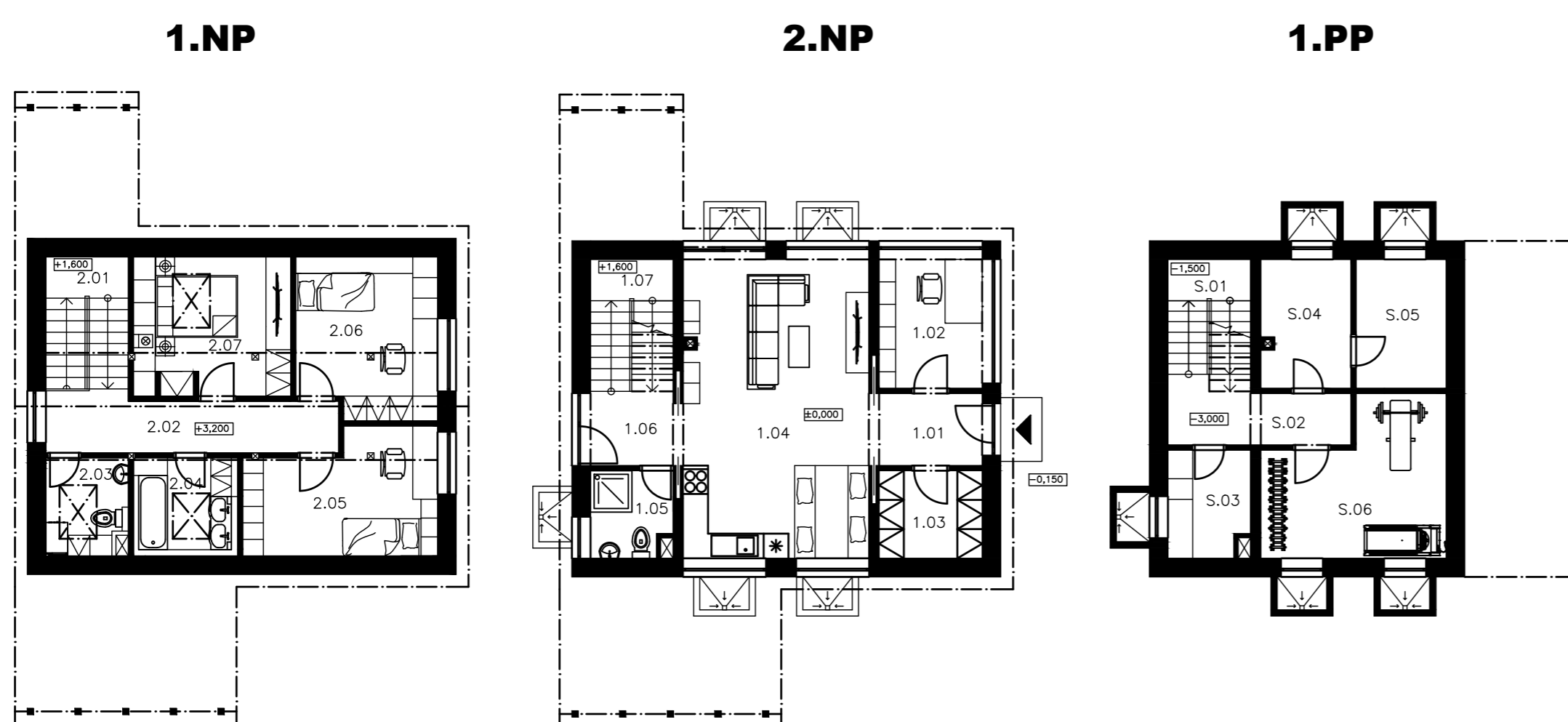
Jedná se o novostavbu s účelem trvalého bydlení pro čtyřčlenou rodinu .

Hlavním bodem při návrhu bylo, aby objekt mohl zachovat určité soukromí a provozy jednotlivých místností mohli probíhat samostatně bez vzájemného rušení. Proto v 1.NP je objekt rozdělen na tři pomyslné sektory s odlišnými provozy.

Půdorys objektu je ve tvaru písmene T, atypický tvar je způsoben prodloužením střešní roviny, která tvoří terasu a zastřešené parkovací stání z důvodu zachování polifunkčnosti celého objektu. Už atypická střešní rovina dále obsahuje dva pultové vykíře, které zajišťují přísun slunečního světla do dětských pokojů na jižní a východní straně objektu.

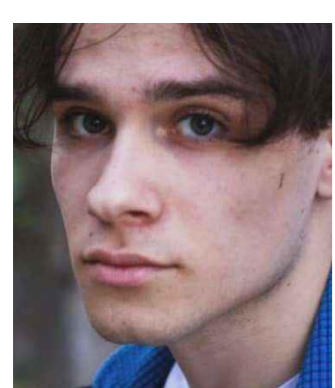


Studie:



Dalším výrazným estetickým prvkem je fasáda ze systémových desek CETRIS v šedém provedení tento prvek se doplňuje s falcovanou střešní krytinou černé barvy.

Celý objekt byl řešen z ohledem na okolí a na přilehlé objekty.



autor:
Nikolas Provazník

název školy
SPŠŠ Josefa Gočára

vedoucí ročníkové práce:
Ing. arch. Milan Brzák

třída / školní rok
Třída III. C /2023-2024

autor originálního projektu:
Nikolas Provazník

partneři:



Výsledky soutěže a nabídka našich bakalářských, diplomových prací



Soutěž o nejlepší projekt studentů středních průmyslových škol stavebních

**DEK
TALENT**