

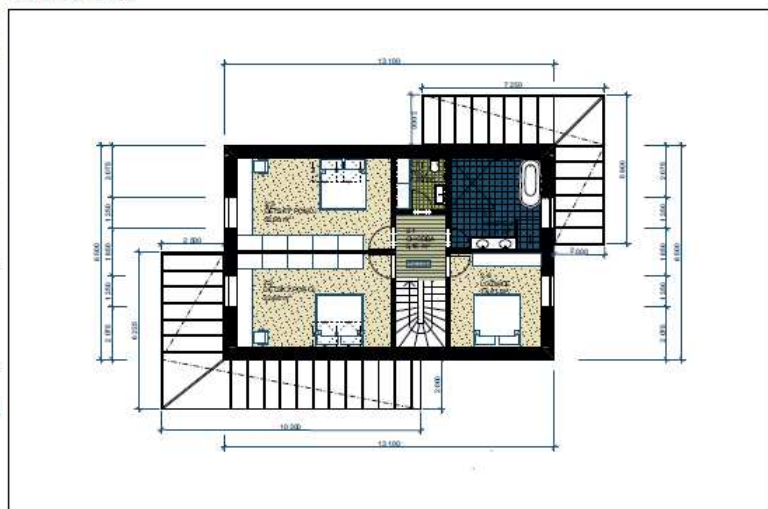


SYMETRIA



PŮDORYS 2.NP. - STUDIE

MÉRITKO 1:100



CHARAKTERISTIKA STAVBY:

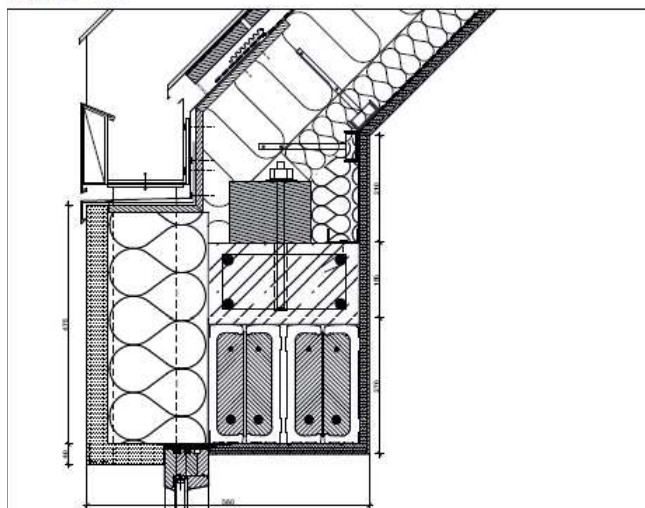
- JEDNÁ SE O NÍZKOENERGETICKÝ NÁROČNOU BUDOVU.
- BUDOVA JE DISPOZIČNĚ JEDNODUŠE LADĚNÁ DO NĚKOLIKA ROVIN SYMETRIE.
- DĚKÝ VELKÝM SKLENĚNÝM PLOCHÁM SPRÁVNĚ ORIENTACÍ JE INTERIÉR VĚTŠINU ČASU PROSLUNĚN.
- VCHODOVÉ DVEŘE JSOU SKRYTÉ ZA LÁTOVANÝM OBLADĚM. DVEŘE UPEVNĚNÉ NA PIVOTECH, LZE JEDNODUŠE OTEVŘÍT.
- NA PRŮJEZDOVÉ CESTĚ JE MOŽNOST ZASTŘEŠENÉHO PARKOVÁNÍ.
- V PRŮZEMÍ SE NACHÁZÍ I JEDNA MÍSTNOST PRO HOSTY.
- KLIDOVÉ ZÓNY (DĚTSKÉ POKOJE, LOŽNICE), SDÍLENÉ PROSTORY JSOU ZÓNOVÁNY.



VIDEO
VIZUALIZACE

DETAIL NAPOJENÍ STŘECHY :

MÉRITKO 1:15



PŮDORYS 1.NP. - STUDIE

MÉRITKO 1:100

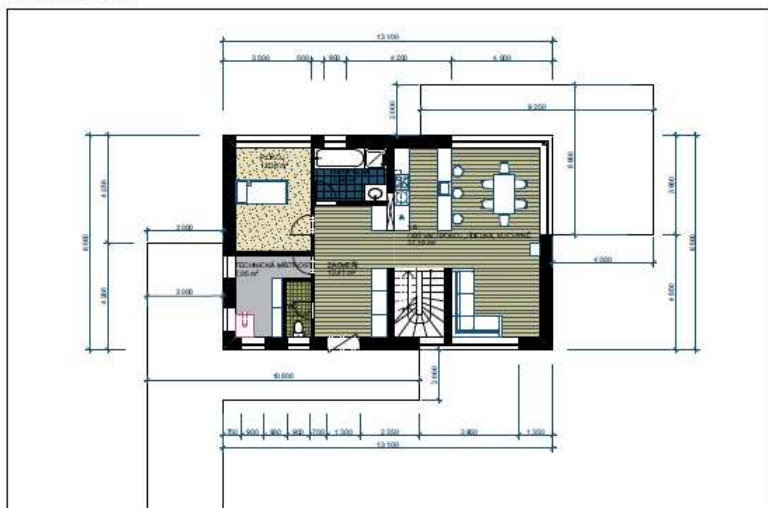


FOTO
AUTORA

autor:
Tomáš Krampera

název školy
SPŠS České Budějovice

vedoucí ročníkové práce:
Ing. arch. Jiří Mysliveček

třída / školní rok
Třída S3B /2023-2024

autor originálního projektu:
Ing. arch. Jiří Mysliveček

partneři:



Výsledky soutěže a nabídka našich
bakalářských, diplomových prací



**DEK
TALENT**

Soutěž o nejlepší projekt
studentů středních
průmyslových škol
stavebních