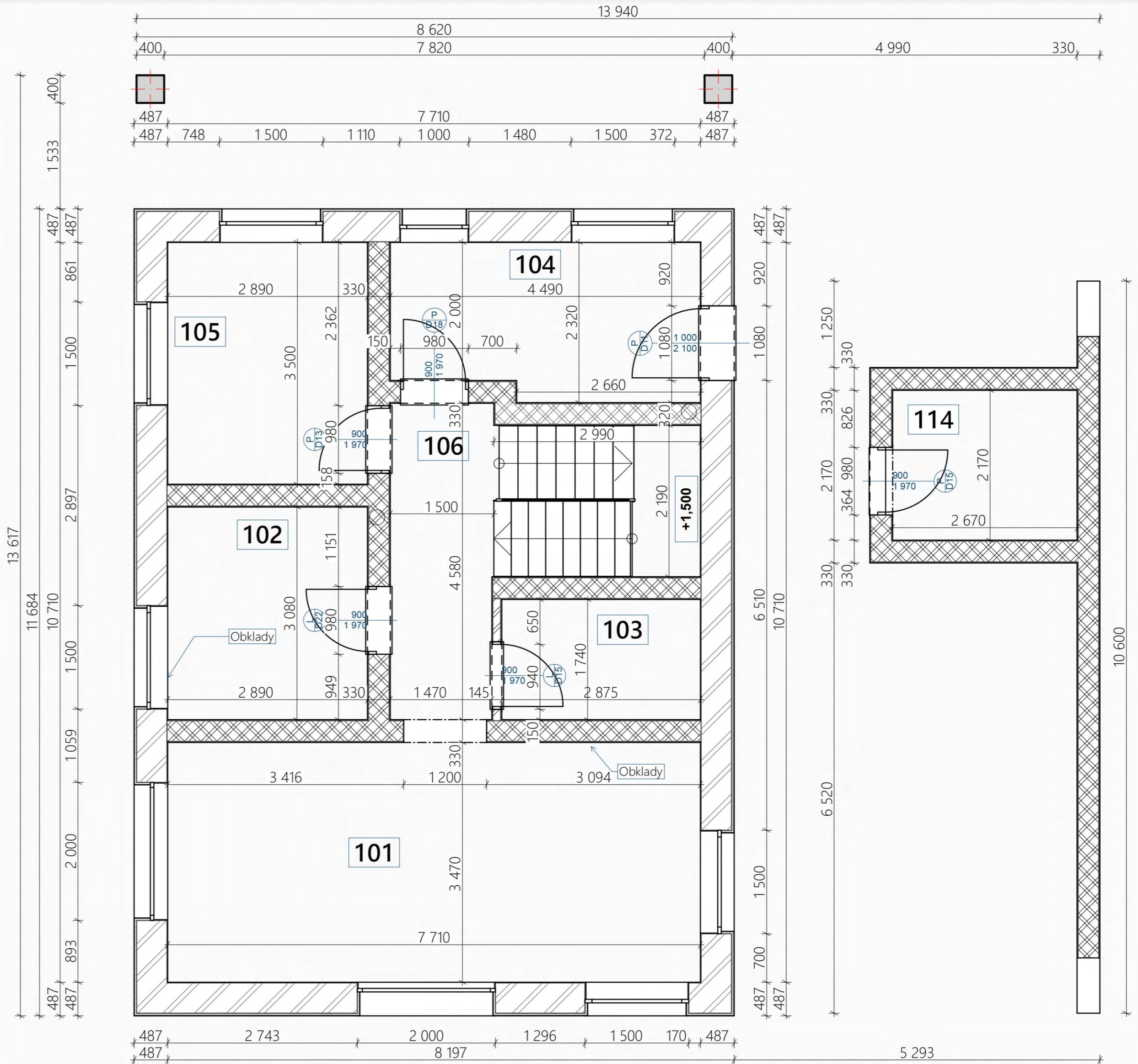


# HEAVENLY MIRACLE

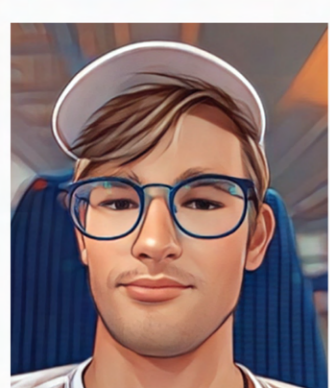
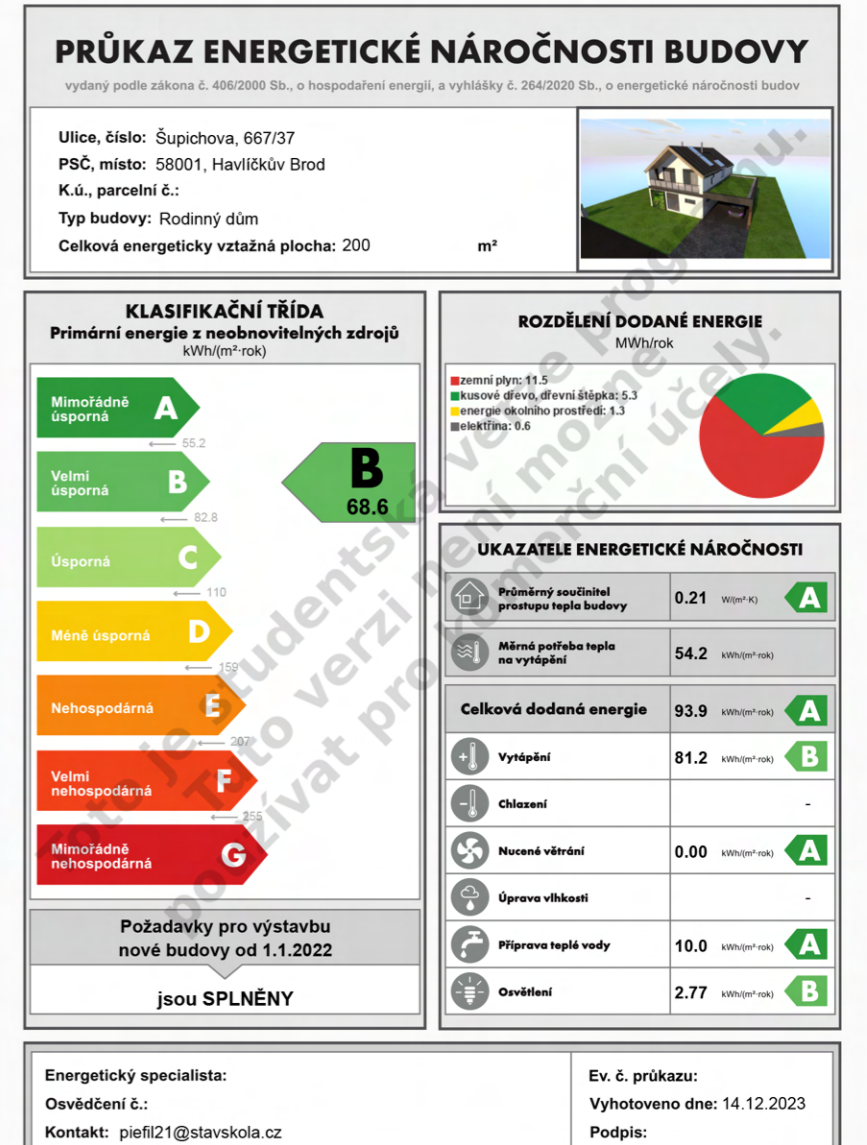


Zastavěná Plocha 193m<sup>2</sup>  
 Obestavěný Prostor 775m<sup>3</sup>  
 Užitná plocha přízemí 74,87 m<sup>2</sup>  
 Výška hřebene střechy 8,31 m



## Popis Objektu:

HM je dvoupatrový rodinný dům pro 4 členou rodinu. Dům je jednoduchého obdélníkového půdorysu s otevřenou garáží, zastřešen sedlovou střechou. Hlavní dominantou jsou zelené střechy, stěny, ateliérová okna a zahrada.



autor:  
**Piechula Filip**

název školy  
 SPŠS Havlíčkův Brod

vedoucí ročníkové práce:  
 Ing. Arch. Jiří Veleta

třída / školní rok  
 3.A / 2023-2024

partneři:



Výsledky soutěže a nabídka našich bakalářských, diplomových prací



Soutěž o nejlepší projekt studentů středních průmyslových škol stavebních

