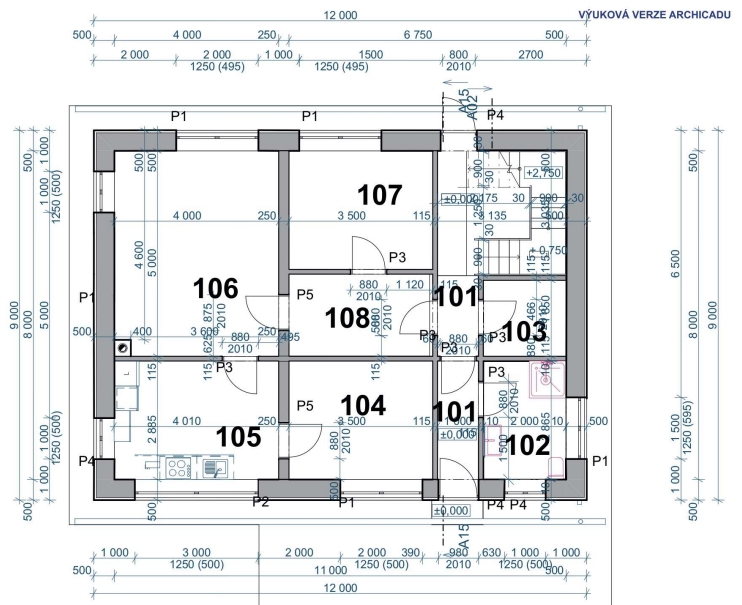
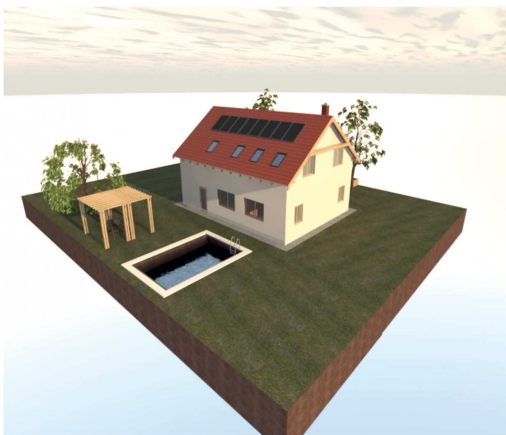


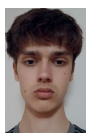
ALPHA HOUSE

ZDE PŘEDSTAVUJI SVŮJ PROJEKT S NÁZVEM ALPHA HOUSE. JEDNÁ SE O RODINNÝ DŮM S OBYTNÝM PODKROVÍM. A S VYŘEŠENOU FOTOVOLTAIKOU. PŘED DOMEM SE NACHÁZÍ CESTA PRO ZAPARKOVÁNÍ AUTA A KRAJ CESTY TVORÍ KVETINÁČ. VE KTERÉM JSOU VYŠÁZENY TRAVINY A JINÉ KVĚTINY



V ALPHA HOUSE SE NACHÁZÍ V PRVNÍM PATŘE: KOUPELNA S WC, KUCHYŇNĚ, OBYVACÍ POKOJ, PRÁCOVNA, JÍDELNA, TECHNICKÁ MÍSTNOST. A V PODKROVÍ SE NACHÁZÍ DVA POKOJE, JEDNA KOUPELNA S WC A POSILOVNA.

DŮM SVÝM EXTERIÉREM TAK I INTERIÉREM PŮSOBÍ ÚTULNĚ A ESTETICKY.



autor:
Holý Michal

název školy
SPŠS a OA Kadaň

třída / školní rok
Třída III. A / 2023-2024

vedoucí ročníkové práce:
ING. Jaroslava Frlausová

autor originálního projektu:
Holý Michal

partneři:



Výsledky soutěže a nabídka našich bakalářských, diplomových prací



**DEK
TALENT**

Soutěž o nejlepší projekt studentů středních průmyslových škol stavebních